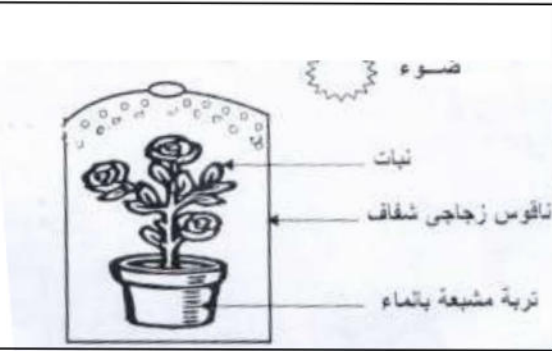




المستوى : الأولى متوسط (1AM) مارس 2016

اختبار الفصل الثاني في مادة العلوم الطبيعية (المدة: 01:30 سا)

التمرين الأول :



الوثيقة 1

لاحظ الشكل المقابل في الوثيقة 1.

1- ماذا تلاحظ داخل الناقوس الزجاجي ؟

2- ماذا تستنتج ؟

3- لو كانت التربة جافة ماذا تلاحظ ؟

4- ما هي الظاهرة التي تكشف عنها هذه التجربة ؟

5- ما العلاقة بين هذه الظاهرة وإمتصاص الماء ؟

التمرين الثاني :

إليك الرسم الموضح في الوثيقة (2).

1 أعد الرسم على الورقة و أكتب البيانات

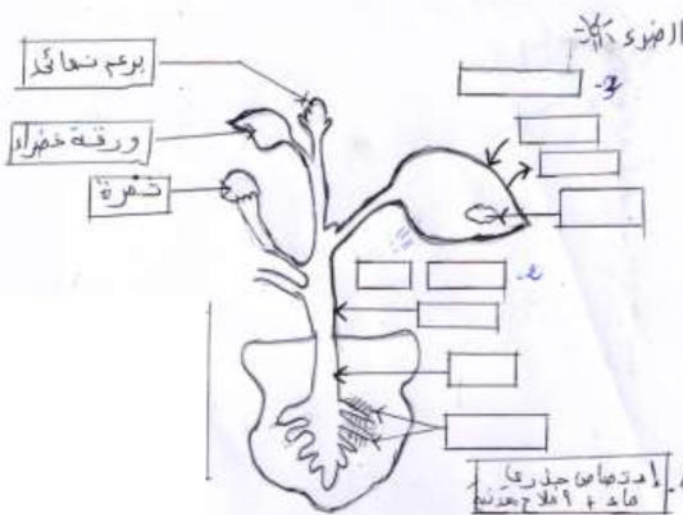
على الرسم .

2 ضع عليه مسار النسغ الناقص بلون

أزرق و مسار النسغ الكامل بلون أحمر.

3 أذكر أعضاء النبات التي يخزن فيها النسغ

الكامل الفائض.

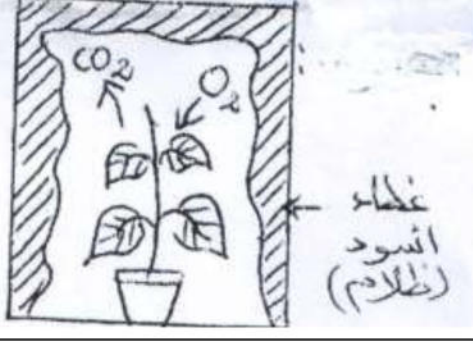


الوثيقة 2

الوضعية اللبومية :

تملك إيمان نباتات كثيرة جميلة جدا تعني بها عناية دائمة ، في فصل الشتاء ترفض إيمان ترك نباتاتها خارج البيت فتدخلها جميعا إلى غرفتها الخاصة لتبيت معها وإيمان ترفض أيضا فتح نافذة غرفتها في الأيام الباردة.

في صباح يوم بارد إستيقظت إيمان وهي تحس بفشل و ألم في الرأس و صعوبة في التنفس بإستعمال السياق و معارفك السابقة و الوثائق التالية



الموجودة في غرفة إيمان	التي يحتاجها شخص سليم	
%15	%21	نسبة غاز O ₂
%6	%0.03	نسبة غاز CO ₂

الوثيقة 2

الوثيقة 1

- (1) بماذا أصيبت إيمان ؟
- (2) فسر الأسباب التي أدت إلى إصابت إيمان بهذه الحالة .
- (3) قدم لإيمان وزملائك نصائح لتفادي الإصابة بهذه الحالة.

بالتوفيق

الصفحة 2/1

حي قعلول - برج البحري - الجزائر

تصحيح إختبار الفصل الثاني في مادة علوم الطبيعية و الحياة

مستوى : 1 متوسط

التمرين الأول :

- 1- نلاحظ قطرات مائية كثيرة
- 2- نستنتج أن النبات طرح جزء من الماء الممتص على شكل بخار الماء
- 3- لو كانت التربة جافة نلاحظ قطرات مائية قليلة
- 4- الظاهرة هي عملية النتح
- 5- العلاقة هي لا تحدث ظاهرة النتح إلا عند حدوث الإمتصاص

التمرين الثاني :

- إعادة الرسم وكتابة البيانات
- و مسار النسغ الناقص و النسغ الكامل
- يتم تخزين النسغ الكامل الفائض في الجذور، البذور، الثمار... الخ

الوضعية الإدماجية :

- 1/ من خلال استعمال الوثائق نلاحظ ما يلي:
من خلال الجدول نلاحظ أن نسبة غاز CO₂ في غرفة إيمان هي 6%
بينما الشخص سليم يحتاج إلى 0.03% لهذا تصاب بالإختناق
- 2/ الأسباب هي :

1- ترك النباتات في غرفتها طول الليل لمدة طويلة فقامت هذه النباتات بعملية التنفس و أخذ الأكسجين من الغرفة و طرح فيها CO₂ لهذا إرتفعت نسبة غاز CO₂ في الغرفة

2- عدم تجديد الهواء

3/ النصائح هي :

- 1- عدم ترك النباتات في غرف النوم لبلا
- 2- تهوية الغرف
- 3- عدم ترك الموقد الحراري مشتعلا لبلا في غرف النوم

حي قعلول - برج البحري - الجزائر