

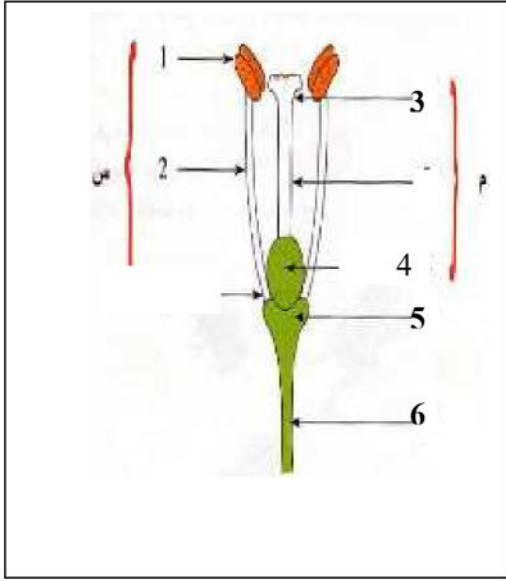
الاختبار الأخير في مادة علوم الطبيعة و الحياة

التمرين الأول: (6 نقاط)

- تطراً على جنين بيضة الدجاج مجموعة من التغيرات الشكلية تتمثل في :
- تمايز الصوص وتناقص المدخرات الغذائية .
 - ظهور الأوعية الدموية وانتشارها عبر المدخرات الغذائية .
 - اكتمال الصوص وحدوث الفقس .
 - بداية تشكيل الجسم .
1. رتب هذه المراحل ترتيباً صحيحاً .
2. فيما تتمثل المدخرات الغذائية في البيضة ؟
3. ما هي العلاقة الموجودة بين حجم الصوص وكمية المدخرات الغذائية ؟

التمرين الثاني: (6 نقاط)

- لديك مخطط الوثيقة المقابلة :
- 1 - اعد نقل الجدول ثم اكمله



الرقم	يمثل	الرقم	يمثل
1		5	
2		6	
3		<input type="checkbox"/>	
4		<input type="checkbox"/>	

- 2 - ماهي الاجزاء الناقصة التي تلعب دور الحماية ؟
- 3- ما نوع هذا الزهرة من حيث الجنس ؟

الوضعية الإدماجية (8 نقاط):

قمت بانجاز بحث حول مرض السيدا (sida) ولاحظت انه مرض خطير،سببه فيروس يدخل الجسم و يحطم الجهاز المناعي و يفقده القدرة على أداء وظيفته الحيوية و يصبح الجسم عرضة للإصابات الجرثومية و الامراض التي تؤدي بحياته .

- انطلاقا من معلوماتك حول



ث و الوثائق المقدمة

1. - ما معنى كلمة السيدا .
2. أذكر السبب المباشر لهذا المرض .
3. هو مرض معدي اذكر ثلاث طرق لانتقال العدوى
4. بماذا تنصح ابناء بلدك لتجنب هذا المرض (اذكر نصيحتين مهمتين) .

التوفيق