

نوفمبر: 2017

فرض الفصل الأول في مادة العلوم الطبيعية المستوى: الأولى متوسط 1AM

التمرين الأول: 6ن

ضع صحيح أو خطأ و صحح الخطأ إن وجد

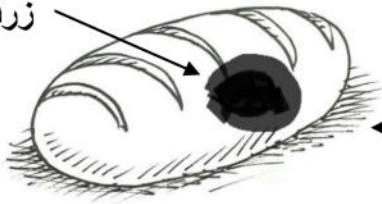
- 1- يعتبر الحليب غذاء ذات مصدر معدني
- 2- تحترق الأغذية العضوية لاحتوائها على عنصر الفحم
- 3- تعتبر الغلوسيدات من أغذية النمو
- 4- تتسبب السمنة في تشحم القلب و الكبد

التمرين الثانى: 6ن

للكشف عن أصناف المكونات العضوية في الأغذية نقوم بالتجربة التالية :

ظهور بقعة

زرقاء بنفسجية



ماء اليود



- 1- ما هي المواد الغذائية المراد الكشف عنها بماء اليود؟
- 2- ماذا تستنتج من التجربة ؟
- 3- أرسم التجربة التي تبين وجود البروتين في الحليب .
- 4- إذا علمت أن الحليب يحتوي على كل الأغذية البسيطة فكيف نصنف الحليب من حيث التركيب؟

التمرين الثالث: 7ن

يعاني الكثير من الناس في العالم من الاستهلاك الغير الكافي أو الزائد للأغذية فتزداد مخاطر الإصابة بالأمراض .



- 1- أذكر مرضين من أمراض سوء التغذية مبرزا سببها.
- 2- قدم نصائح لزملائك لتفادي أمراض سوء التغذية.

+1 للتنظيم

حي قعلول - برج البحري - الجزائر

تصحيح فرض الفصل الأول للسنوات الأولى

التمرين الأول:

1- خطأ : يعتبر الحليب غذاء ذات مصدر معدني

2- صحيح

3- خطأ: تعتبر الغلوسيدات من أغذية الطاقة

4- صحيح

التمرين الثاني :

1- المادة الغذائية المراد الكشف عنها بماء اليود هي النشاء.

2- نستنتج أن الخبز يحتوي على مادة النشاء.

3-



4- يعتبر الحليب غذاء مركب كامل .

التمرين الثاني:

1- المرضين هما:

أ- الكواشيوركور : سببه نقص في البروتينات الحيوانية.

ب- فقر الدم : سببه نقص في ملح الحديد .

2- النصائح :

- يجب أن يكون الغذاء كامل.
- يجب أن يكون الغذاء متنوعا.
- يجب أن يكون الغذاء نظيفا.

- يجب أن يكون الغذاء متوازنا.
- يجب أن يكون الغذاء موزعا على وجبات غذائية.

حي قعلول - برج البحري - الجزائر