

التقويم تشخيصي - مستوى الأول متوسط

لكحل جيلالي

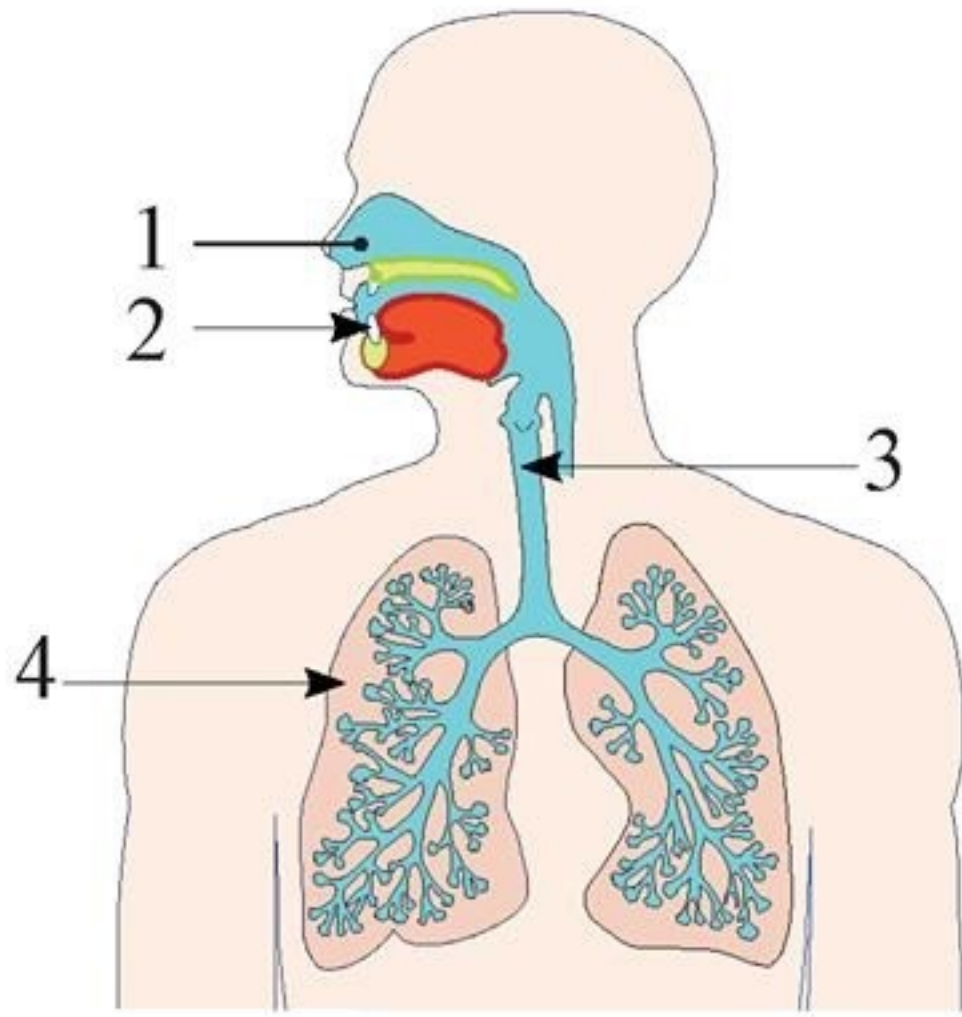
6 نقاط : 1 × 6

تمرين 1

- 1- الإنسان كائن حي مثل الكائنات الحية الأخرى يتميز أنه يقوم
- 2- يحتاج الجسم للأغذية و هي متنوعة؛ يمكن أن نصنفها إلى عدة مجموعات هي:
- 3- ماهو دور الأغذية في الجسم (لماذا يحتاج الجسم للأغذية):
- 4- الأغذية متنوعة الأصل: الخبز و الفواكه و الخضري من أصل:
- اللحم و الحليب و البيض هي من أصل: الماء و الأملاح المعدنية هي من أصل:
- 5- ينجر عن نقص تناول الأغذية في الجسم عدة أمراض تتجلى مظاهرها في:
- 6- لأحافظ على صحتي يجب أن أتناول أغذية

4 نقاط : 1 × 4

تمرين 2

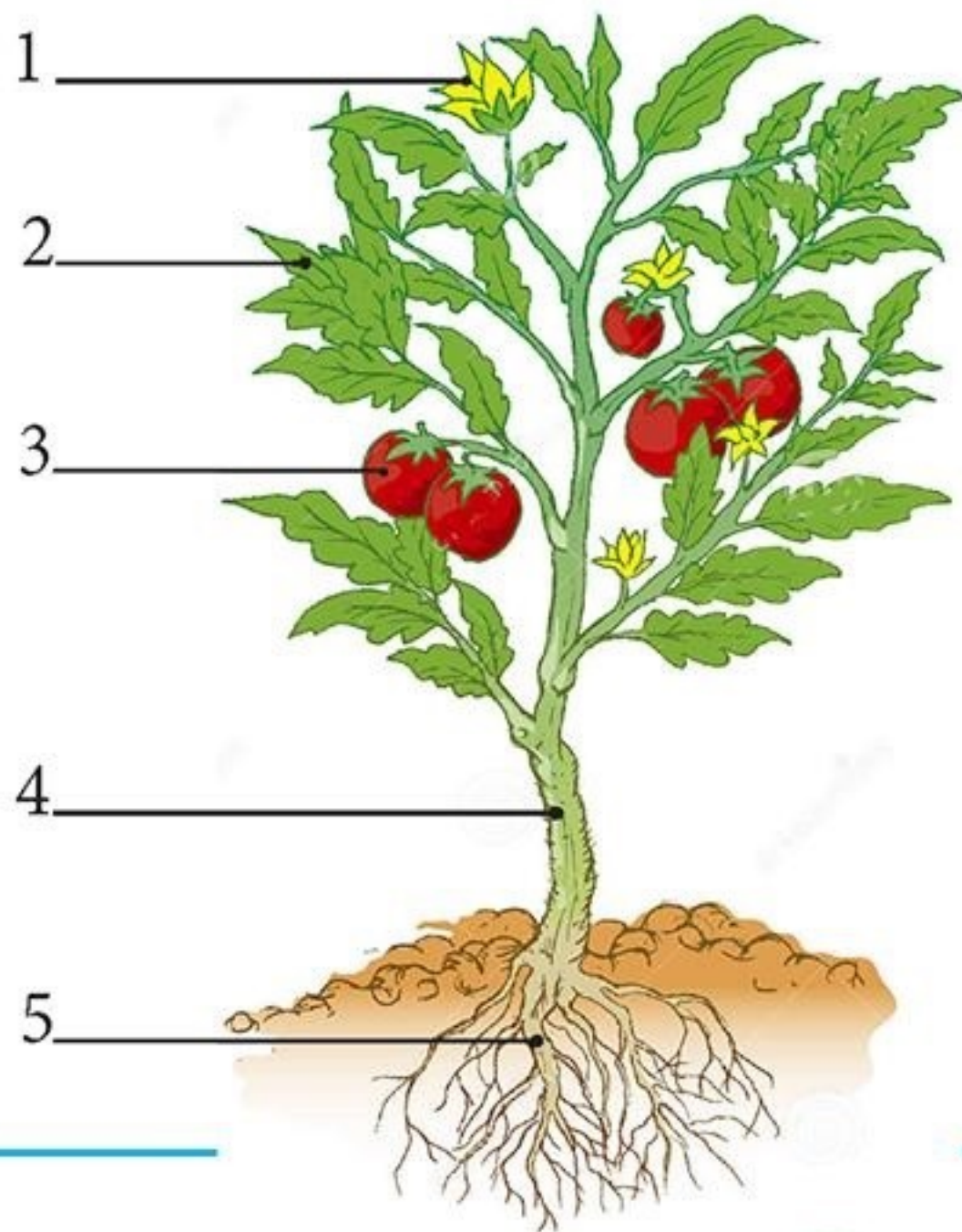


يحتاج الجسم لعملية التنفس:

- 1- أكتب بيانات العناصر المرقمة في الرسم:
- 2- تتم المبادلات الغازية التنفسية في:
- 3- خلال عملية التنفس يتم دخول هواء غني بغاز هي عملية و طرح هواء غني بغاز هي عملية

6 نقاط : 1 × 6

تمرين 3



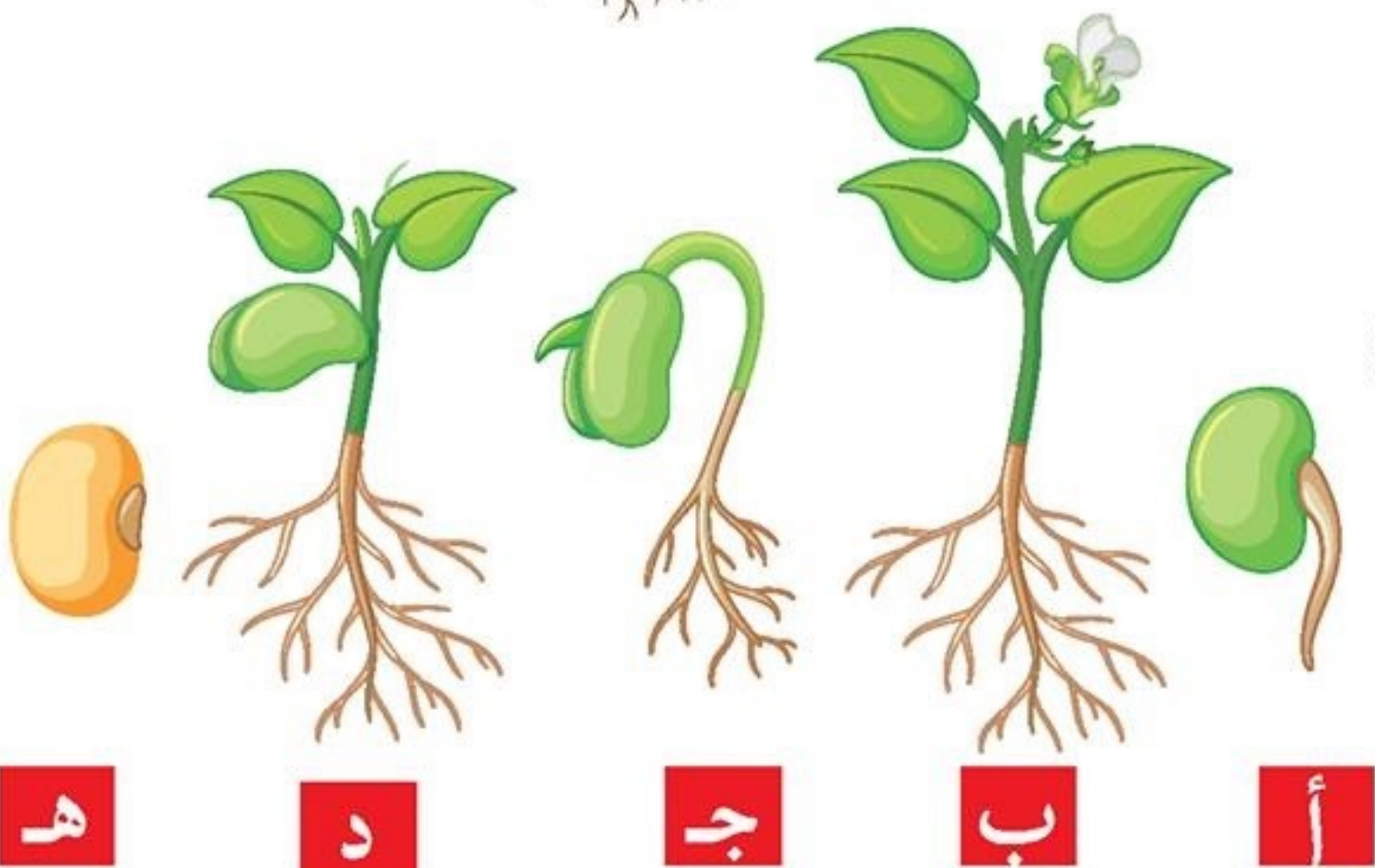
- 1- النباتات الخضراء هي كائنات حية فهي مثل الإنسان
- 2- أكتب الاسم المناسب لكل عضو من أعضاء النبات على الرسم التخطيطي
- 3- يحتاج النبات الأخضر إلى الماء الذي يمتصه بواسطة:
- و يمتص غاز الأكسجين بواسطة
- 4- النباتات تتنفس مثل الحيوانات عند تنفسها تأخذ غاز:
- و تطرح غاز: ويكون ذلك خلال
- 5- يحمل النبات الأخضر في فصل الربيع أزهارا تتحول إلى:
- و بداخلها

4 نقاط : 0,5 × 8

تمرين 4

- 1- تحوي الفاصولياء تتشكل من و و تحتويان على

- 2- رتب مراحل انتاش البذور الفاصوليا حسب تسلسلها الزمني الصحيح بواسطة:



الحل النموذجي للتقويم تشخيصي - الأولى متوسط

لكحل جيلالي

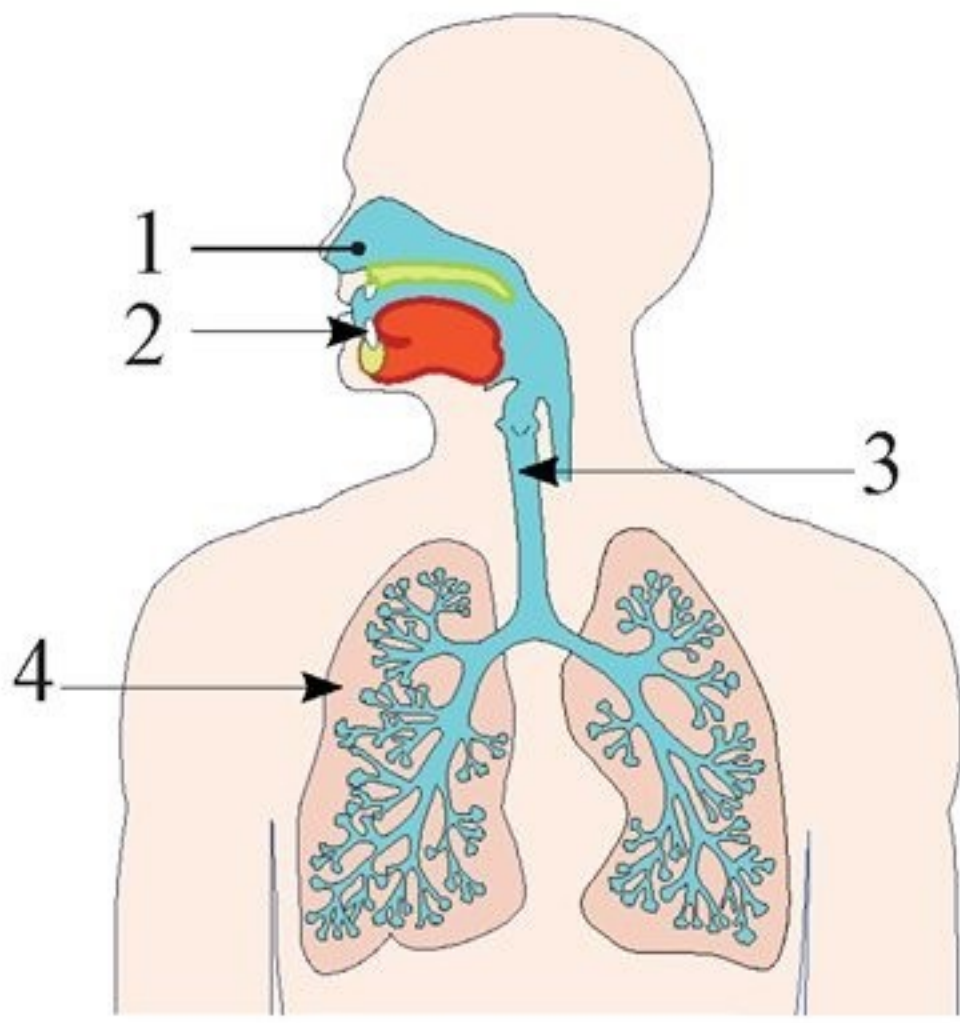
6 نقاط : 1 × 6

تمرين 1

- 1- الإنسان كائن حي مثل الكائنات الحية الأخرى يتميز أنه يقوم بتغذي؛ ينمو و يتكاثر.....
- 2- يمكن أن نصنف الأغذية إلى سبعة مجموعات هي: مجموعة اللحم والسمك والبيض، مجموعة الحبوب ومشتقاتها، مجموعة المواد الدسمة، مجموعة السكر والمواد المسكرة، مجموعة الخضر والفواكه، مجموعة الحليب ومشتقاته، مجموعة الماء والمشروبات .
- 3- دور الأغذية في الجسم (لماذا يحتاج الجسم للأغذية): . تشمل بنمو الجسم و الحصول على الطاقة و مقاومة الأمراض.....
- 4- الأغذية متنوعة الأصل: الخبز و الفواكه و الخضري من أصل: نباتي ...
- اللحم و الحليب و البيض هي من أصل: حيواني الماء و الأملاح المعدنية هي من أصل: معدني (طبيعي)
- 5- ينجر عن نقص تناول الأغذية في الجسم عدة أمراض تتجلى مظاهرها في: نقص النمو ، نقص الطاقة (هزال) و الإصابة بالأمراض.

4 نقاط : 1 × 4

تمرين 2

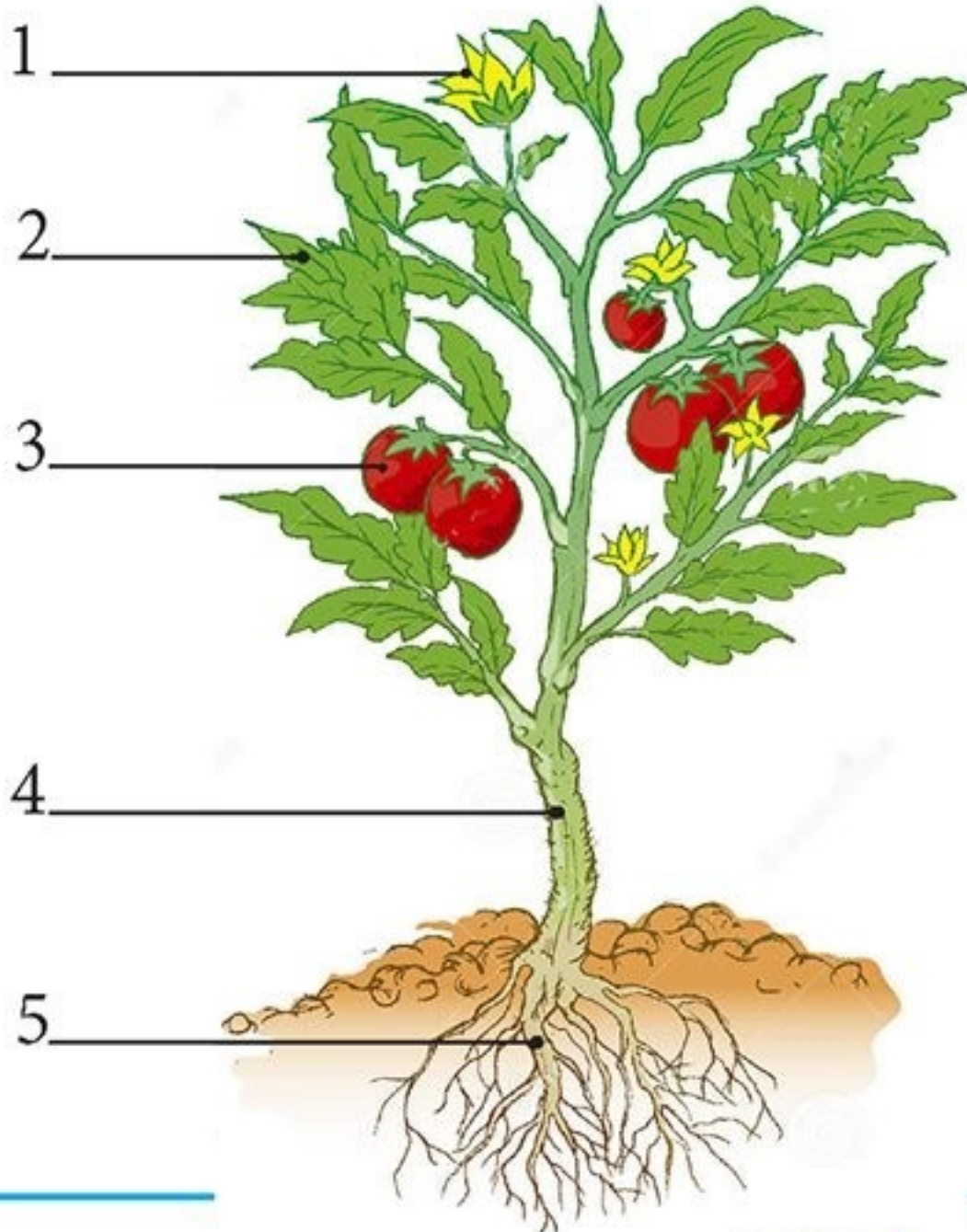


يحتاج الجسم لعملية التنفس:

- 1- بيانات العناصر المرقمة في الرسم: 1 فتحنا الأنف 2 الفم 3 القصبة الهوائية 4 الرئة اليمنى
- 2- تتم المبادلات الغازية التنفسية في: الرئتين
- 3- خلال عملية التنفس يتم دخول هواء غني بغاز الأوكسجين. هي عملية الشهيق و طرح هواء غني بغاز غاز الفحم هي عملية الشهيق

6 نقاط : 1 × 6

تمرين 3

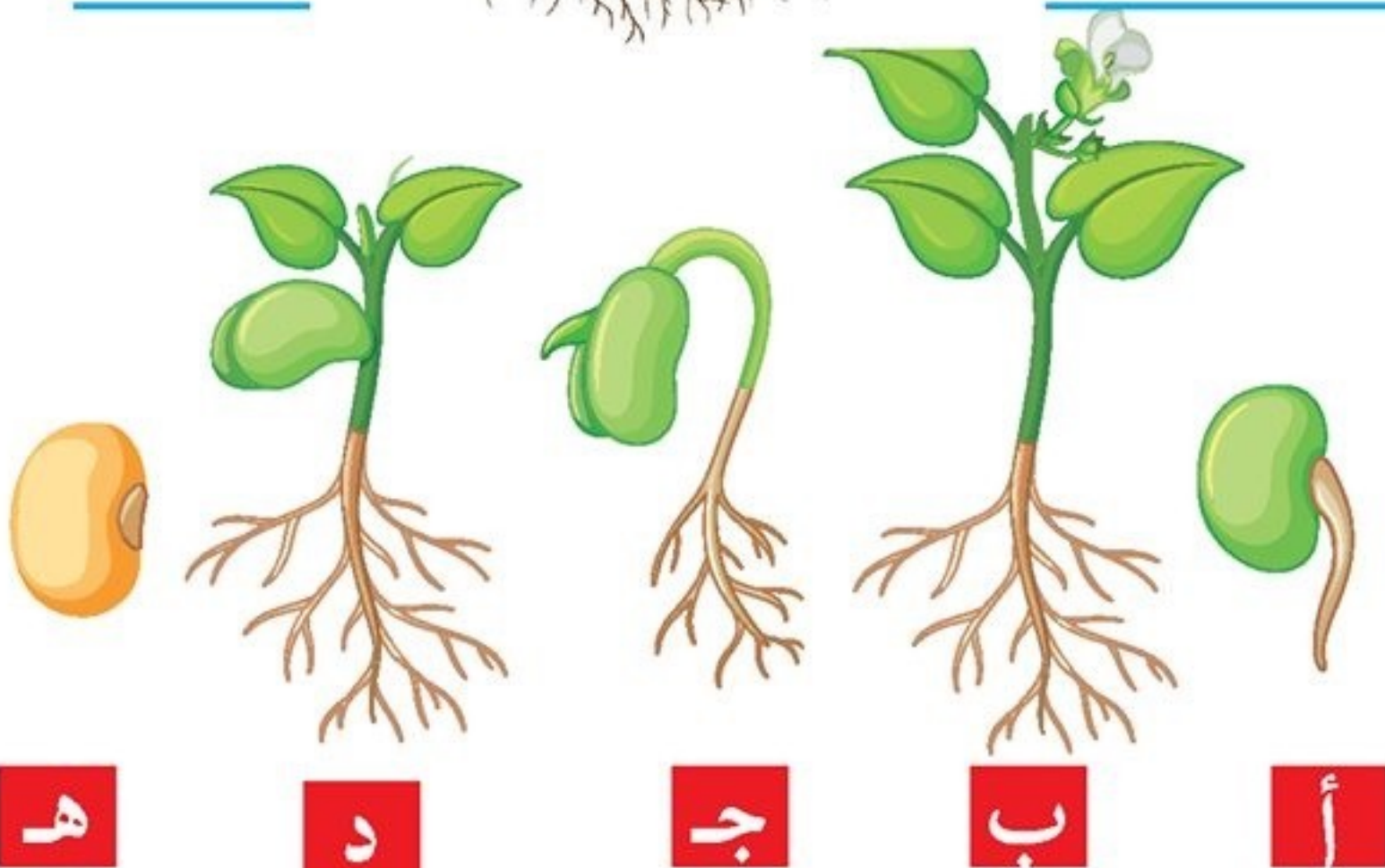


- 1- النباتات الخضراء هي كائنات حية فهي مثل الإنسان يتغذى؛ ينمو و يتكاثر
- 2- كتابة البيانات لأعضاء النبات: 1 زهرة 2 ورقة 3 ثمرة 4 ساق 5 جذور
- 3- يحتاج النبات الأخضر إلى الماء الذي يمتصه بواسطة: الجذور و يمتص غاز الأوكسجين بواسطة ورقة.....
- 4- النباتات تنفس مثل الحيوانات عند تنفسها تأخذ غاز: غاز الأوكسجين و تطرح غاز: غاز الفحم. و يكون ذلك خلال .. باستمرار (كل ساعات النهار و الليل) ..
- 5- يحمل النبات الأخضر في فصل الربيع أزهارا تتحول إلى: ثمار و بداخها. بذور

4 نقاط : 0,5 × 8

تمرين 4

- 1- تحوي بذرة الفاصولياء نبتة صغيرة (جنين) تتشكل من جذير و سويقة و ورقية أولية و فلتية تحتويان على مخدرات غذائية.
- 2- رتب مراحل انتاش البذور الفاصوليا حسب تسلسلها الزمني الصحيح بواسطة: ه... أ... ج... د... ب.



ه د ج ب أ