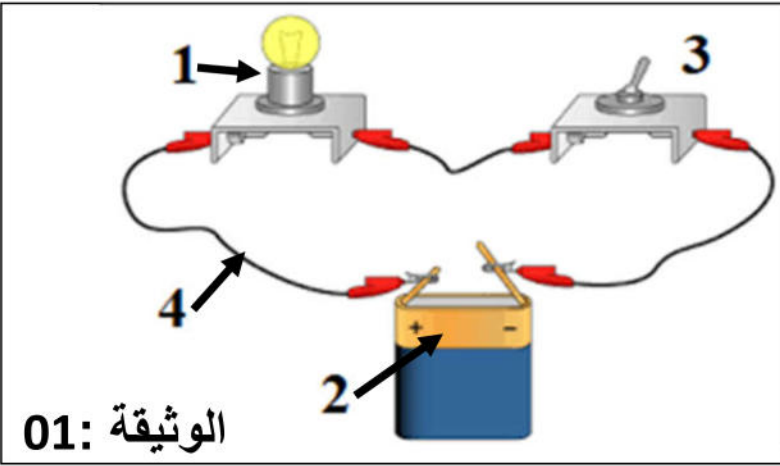


النقطة

المراقبة المستمرة (01) في مادة العلوم الفيزيائية والتكنولوجيا

الوضعية الأولى: (10 نقاط)

1- في إطار العمل الفوجي طلب الأستاذ من سلمى وزميلتها انجاز التركيب المبين في الوثيقة (1):



المطلوب:

1- تعرف على العناصر المرقمة:

العنصر 1:

العنصر 2:

العنصر 3:

العنصر 4:

2- ارسم المخطط النظامي لهذه الدارة، وموضحا جهة التيار الكهربائي.

المخطط النظامي للدارة وتمثيل اتجاه التيار الكهربائي.

3- حدد نوع الربط بين العناصر الكهربائية في هذه الدارة.

نوع الربط

4- قامت سلمى باستبدال العنصر 03 ببعض

المواد المذكورة في الجدول المقابل.

أكمل الجدول بوضع علامو (X) في الخانة الصحيحة.

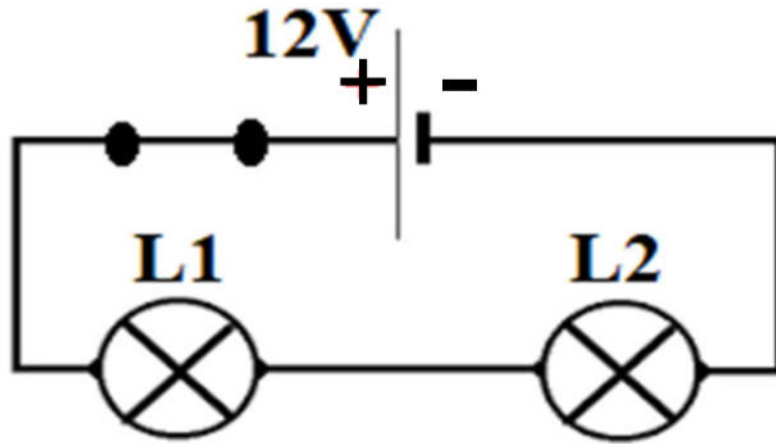
المواد	يتوهج المصباح	لا يتوهج المصباح
زجاج		
قطعة نحاس		
بلاستيك		
فضة		

5- أكمل مايلي:

نسمي المواد التي تسمح بمرور الكهرباء بالمواد والتي لا تسمح بمرور الكهرباء بالمواد

الوضعية الثانية: (10 نقاط)

قامت مجموعة من تلاميذ السنة الأولى متوسط بتركيب الدارة الكهربائية الموضحة في الشكل المقابل:



1- ماذا تعني الكتابة 12V المسجلة على المولد؟

تعني الكتابة

2- ما هو المصباح المناسب لهذا المولد من بين المصابيح التالية حيث يتوهج بشكل عادي:

1.5 V ، 6V ، 3V ، 12V .

المصباح المناسب هو:

3- ما نوع الربط بين المصباحين L1 و L2 بالدارة الكهربائية؟

نوع الربط:

4- اذا كان المصباحين يحملان الكتابة 6V لكل واحد، كيف يكون توهجهما؟ علل.

يكون توهج المصباحين:

التعليل:

.....

.....

وفتكم الله يا مبدعين 😊
أستاذ المادة: زرفة خالد ✍

الملاحظة

.....
.....
.....

امضاء الولي

انتهى

الصفحة: 2 من 2