

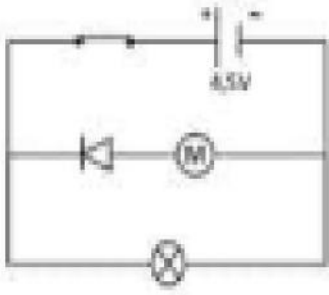
الاختبار الأول في العلوم الفيزيائية

التمرين الأول:

ليك الدارة الكهربائية التالية (دلالة المصباح و المحرك 4v)

عند غلق القاطعة ماذا يحدث؟ لماذا؟

1. اعد رسم المخطط مع تصحيح الخطأ إن وجد.
2. نضيف سلك بين طرفي المحرك ماذا تلاحظ؟
3. كيف تصبح الدارة الكهربائية في هذه الحالة؟



التمرين الثاني:

ليك مخطط لدارة كهربائية لرواق يحتوي على مصباحان

(1) ما اسم هذه الدارة الكهربائية

(2) اكمل الجدول التالي بوضع (1) او (0):

L_2	L_1	K_2	K_1
		1	1
		2	1
		1	2
		2	2

(3) اذا احترق احد المصباحان ماذا يحدث و لماذا؟

الوضعية الإدماجية:

عند انطفاء التيار الكهربائي في منزل علي، قام ابوه بإخراج مصباح جيب للانارة غير ان المصباح لم يشتعل بالرغم ان الاعمدة سليمة و دلالته مساوية لدلالة المصباح

1. ما سبب انطفاء المصباح؟

2. كيف نسمي نوع هذه الدارة الكهربائية؟

3. كيف يمكن حل ذلك؟

4. ارسم المخطط السليم لهذه الدارة الكهربائية (المصباح الجيب يحتوي على 3 أعمدة)



بالتوفيق