

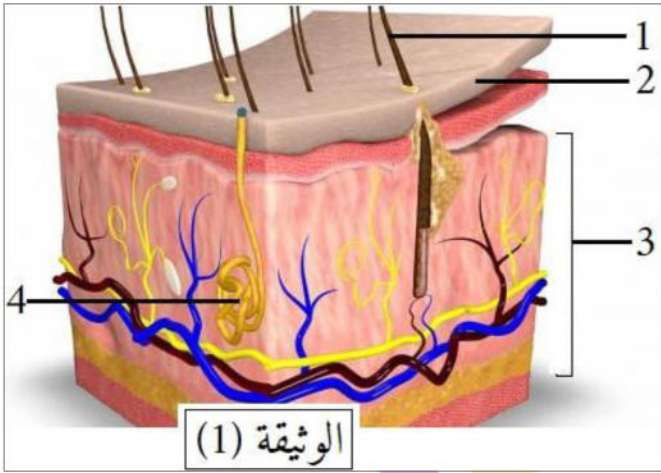
التاريخ: 2020/03/02
المدة: ساعة ونصف

المادة: علوم الطبيعة والحياة
المستوى: الأول متوسط

إختبار الفصل الثاني

الجزء الأول: (12 نقطة)

التمرين الأول: (06 نقاط)



أثناء القيام بمجهود عضلي مكثف أو في الجو الحار يطرح جسم الإنسان فضلات سائلة عن طريق الوثيقة (1):

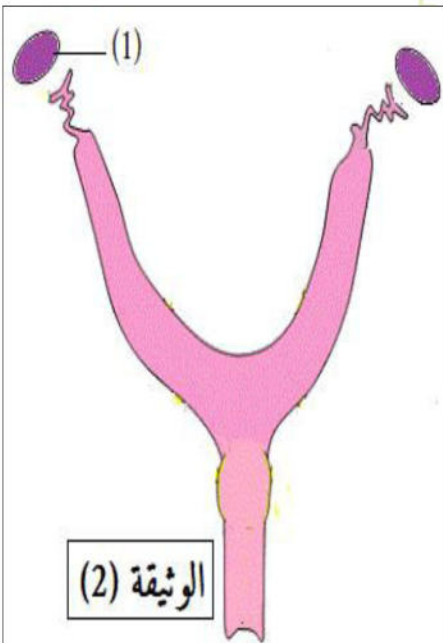
- 1) ضع العنوان والبيانات المناسبة للوثيقة (1).
- 2) ما الفائدة من طرح هذه الفضلات؟
- 3) هناك شكل آخر لطرح الفضلات السائلة، اذكره مع تحديد الجهاز المسؤول على ذلك.

مدرسة "الرجاء والتفوق" الخاصة

التمرين الثاني: (06 نقاط)

Ecole Erradja wa Tafaouk

تحافظ الكائنات الحية الحيوانية على بقاء نوعها بفضل وظيفة حيوية.



- 1) سم هذه الوظيفة الحيوية.
- 2) جهاز الوثيقة (2) يمكن هذه الكائنات الحية من القيام بهذه الوظيفة. - حدد دور العضو (1) من الوثيقة (2).
- 3) يقابل العضو (1) عند الذكر الخصية. حدد دورها؟
- 4) أ- ماذا ينتج عن اتحاد عنصر من نواتج الخصية مع عنصر من نواتج العضو (1)؟

ب- كيف نسمي عملية اتحادهما؟

الجزء الثاني: (08 نقاط)

الوضعية الإدماجية:

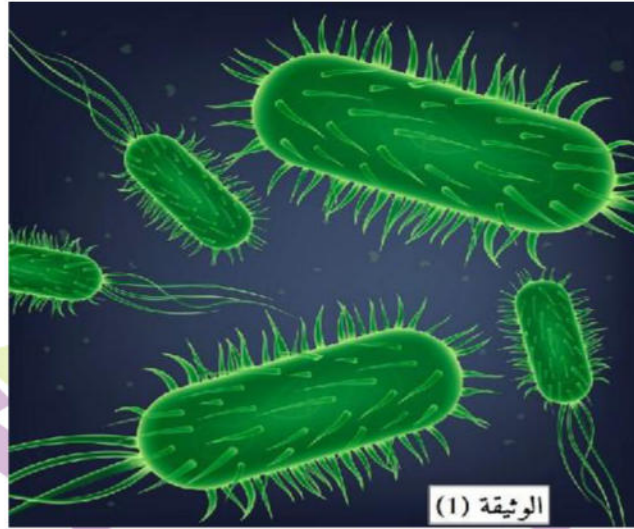
غيّرت الحالة الصحيّة لمراد حيث ظهرت عليه عدة أعراض منها:

- زيادة عدد مرات التبول دون أن يخرج الكثير من البول.

- الشعور بالألم وحرقان عند التبول.

- يكون لون البول غامقا.

السندات:



بكتيريا "إشريشيا كولي" تعيش وتتكاثر في المجاري البولية وتسبب الالتهابات.

Ecole Erradja wa Tafaouk
ÉCOLE PRIVÉE

بالاعتماد على السياق والسندات ومكتسباتك القبلية:

التعليمات:

(1) حدد أعراض هذا المرض.

(2) ما هو السبب المباشر لظهور أعراض هذا المرض؟

(3) قدم ثلاث نصائح تضمن صحّة الإطراح.



تربية وطنية

تربية جزائر وط دراسة راء و توفيق الخاصة

صحیح مورا جي لائبرارثلاثي اثنائي في مادوع طبيعة و الحياة

امستوى : أولى متوسط

اجزاء الأول : 12 ن

تمرين الأول : 6 ن

- 1- نوان اوزيقة (1) : داد الرقية في جاد.....0,5
- بيانات: 1- شعرة ، 2- ابشرة ، 3- الأدمة ، 4- دغرة رقية.....2
- 2- ن طرفاء رؤم تنظيم: هي راررجة جسمرة ليو انتوا زن ووسط داخلي.....2
- 3- كا ر شطر- آخذ السلات اولطر- بوا ا ج مسؤول علوطر ه و. جهاز ابواي.....1,5

تمرين الثاني : 6 ن

- 1- وظيفة الحيوية هي: تكر1
- 2- مبيضين دور اته : إبويضات.....1,5
- 3- خصية و هتة إاخطاف.....1,5
- 4- أ- نت ن: جء نطاد اب بويضاة كان حي داد.....1
- ب- ن ميبى حة نطال اب بويضاة بالالإلقاح.....1

العلامة	مؤشرات	المعايير	تاييمات
كاملة	جزأ		
0,25		أن يحدد أعراض إتة لهامجاري ابواية .	1
0,25		استغلال السياق.	استعمال أدوات المادة
1,5	3 × 0,5	راء أع طق إهامجاري ابواية هي: - بزادة نم دراد ت تبوال دون رد وج بول. - شد ورم الأرقء نءء تبول. - ون بوال غق.	الانسجام
0,25		يحدد أسباب درئيسي للتهيات.	2
0,25		السند 1.	استعمال أدوات المادة
1		إظهور الاتهيات عند أحمد يعود إلى دخول بكتيريء يرشيد إنكولي إماجاري بواية وكارها في فهك وذلقة ظافة أعضاء الإطراح.	الانسجام
0,25		تديم 3 ص امدلظة على صحة الإطراح.	3
0,25		أزكون الاقتراحات قابلة للتطبيق.	استعمال أدوات المادة
3		نصائح هي: - رد نكميب كبيرة ن م اتخاص من البكتيريا. - سد ل و د ضيطر بول. - رالإس تبوالل في حالة شعور بالحاجة دوع بس بوالل في مثانة.	الإنسجام
1		رد مخط او ظافة ورقة .	الإلتقان