

الجمهورية الجزائرية الديمقراطية الشعبية

المستوى: السنة الأولى متوسط

المدة: ساعة واحدة

مديرية التربية لولاية سيدي بلعباس

متوسطة ميسوري الشيخ مزاوروا

الوقفة التكوينية 1 في العلوم الفيزيائية والتكنولوجيا

الظواهر الكهربائية

الوضعية الأولى : (10 نقاط)

في حصة الأعمال المخبرية فوج الأستاذ المتعلين إلى فوجين وقدم لهما الوسائل المناسبة لتشغيل دارات كهربائية مختلفة .

1 الفوج الأول : قام بتركيب الدارة الكهربائية المبينة في الوثيقة -1-

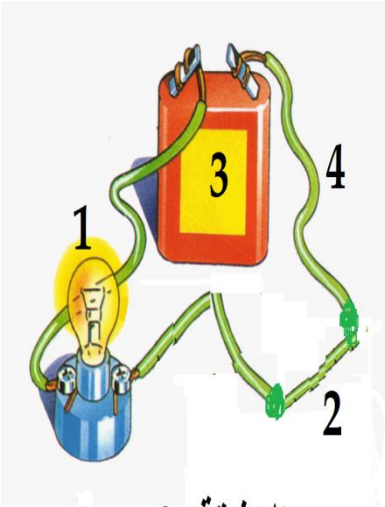
أ- سم العناصر المرقمة ؟

1-..... 2..... 3..... 4.....

ب- أرسم مخطط هذه الدارة وحدد عليه الجهة الإصطلاحية للتيار ؟



أرسم في الإطار ←



الوثيقة -1-

بعد فترة تفاجأ الفوج بتقطع السلك فوضعوا في الفراغ قطعة نقدية حتى يتوهج المصباح

كما توضحه الوثيقة -2-



الوثيقة -2-

ج- برأيك هل الفوج على صواب ؟ علل

..... التعليل :

2 الفوج الثاني : قام بتركيب الدارة المبينة في الوثيقة -3- لكنه تفاجأ بتلف البطارية وعدم

توهج المصباح.

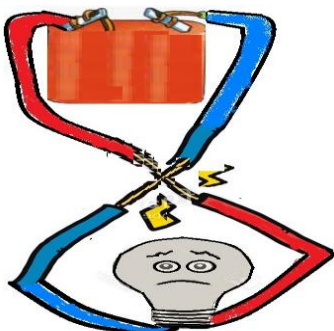
أ- فسر سبب تلف البطارية ؟

.....

ب- كيف نسي هذه الدارة ؟

.....

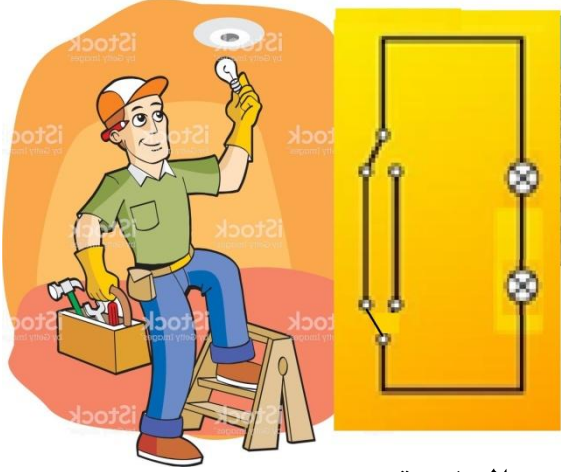
ج- كيف نتجنبها ؟



الوثيقة -3-

الوضعية الثانية : (10 نقاط)

بعد إنتقال عائلة أحمد إلى منزلهم الجديد , تفاجأ في الليل أنه عند تلف مصباح غرفته فإن مصباح غرفة أخته ينطفئ , فقام بإشعال مصباحه اليدوي لمعرفة المشكل لكنه وجد أن توهجه ضعيف , إستعان في الصباح بكهربائي الذي طلب المخطط كما توضحه الوثيقة -1-



الوثيقة -1-

1 أ- كيف نسمي هذا النوع من الدارات ؟

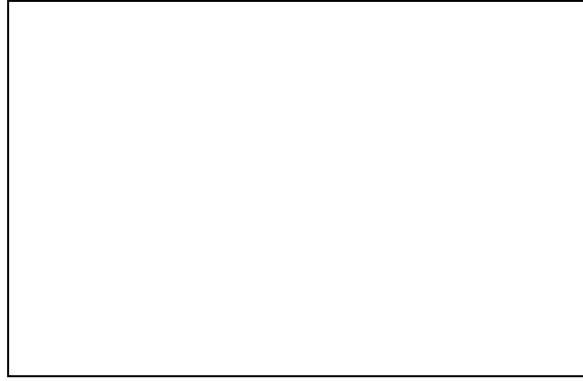
.....

ب- فسر سبب إنطفاء مصباح غرفة أخته ؟

.....

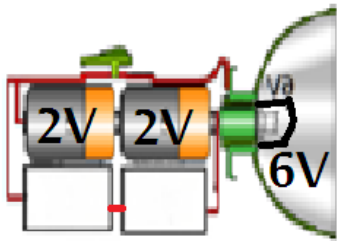
ج- إقترح حل لتفادي المشكل؟ دعم إجابتك بمخطط؟

الحل :



أرسم في الإطار ←

2 بينما إنشغل الكهربائي بإصلاح المشكل قام أحمد بتفكيك مصباحه اليدوي ومعرفة سبب التوهج الضعيف كما توضحه الوثيقة -2-



الوثيقة -2-

أ- برأيك ما سبب التوهج الضعيف ؟

.....

ب- ماذا تقترح على أحمد حتى يكون التوهج جيد ؟

.....

الإسم واللقب	النقطة /20 /....



بالتوفيق أحيائي