

الإختبار الثاني في مادة علوم الطبيعة و الحياة لمستوى السنة الأولى متوسط
التمرين الأول : 03 للمحافظة على الجهاز التنفسي يجب مراعاة بعض القواعد الصحية

قم بربط

الأرقام مع الأحرف للحصول على مفاهيم صحيحة تبين هذه القواعد .

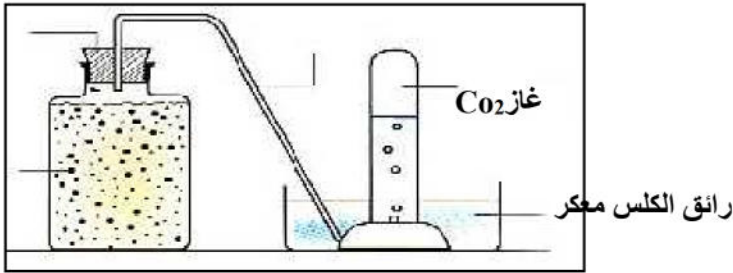
- 1- الابتعاد عن التدخين والمخدرات
- 2- تجديد الهواء في أماكن العمل والأقسام
- 3- يجب ممارسة الرياضة
- أ- لضمان بنية قوية وجهاز تنفسي سليم .
- ب- لتفادي الاختناقات .
- ج- لحماية الجهاز التنفسي من سرطان .

التمرين الثاني : 05 تحتاج الكائنات الحية لنشاطها الطاقة , لإثبات ذلك قمنا بالتجربة الموضحة في الوثيقة (01). 1- ماذا يوضح هذا التركيب ؟

- 2- أعط مثال على كائنات يمكن أن تعيش في مثل هذه الظروف .
- 3- إذا علمت انه يمكن تلخيص هذه العملية في المعادلة التالية :

سكر + في غياب ← كحول + + طاقة .

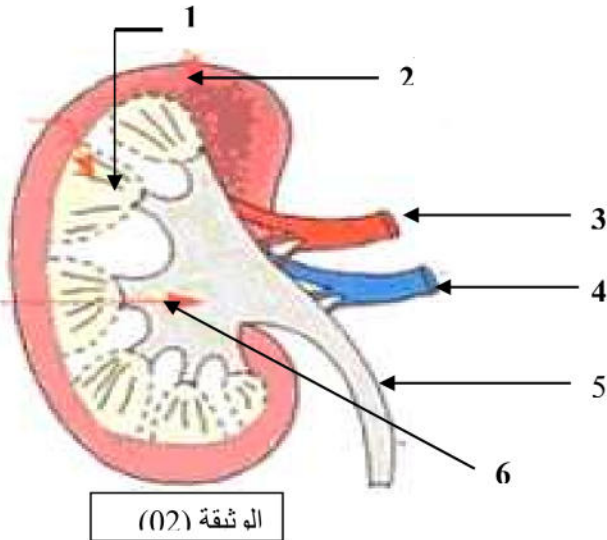
الوثيقة-1-



أتمم المعادلة

المسألة الإحصائية : 12 كنت تتمشى مع زميلك فجأة سقط مريضاً , بعد أخذه إلى الطبيب أخبرك بأن زميلك مصاب بمرض مزمن , وليشرح لك قام بإحضار مجسم موضح في الوثيقة (2) .

- 1- ضع عنواناً مناسباً لهذه الوثيقة .
- 2- أكتب البيانات المرقمة في الشكل .
- 3- ماهو الدور الذي يلعبه هذا العضو في الجسم ؟
- من خلال ما سبق ومعلوماتك : أ- ما هي الظاهرة التي يقوم بها الجسم ويشارك فيها هذا العضو ؟
- ب- عرفها ؟



اله ثيقة (02)

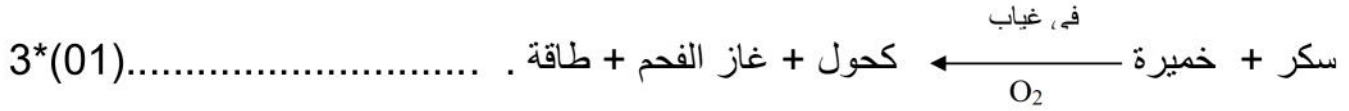
تصحيح الاختبار الثاني في مادة علوم الطبيعة و الحياة لمستوى السنة الأولى متوسط

التمرين الأول : الربط للحصول على جمل مفيدة

- 1- الابتعاد عن التدخين و المخدرات .
2- تجديد الهواء في أماكن العمل والأقسام .
3- يجب ممارسة الرياضة .
- أ- لضمان بنية قوية وجهاز تنفسي سليم .
ب- لتفادي الاختناقات .
ج- لحماية الجهاز التنفسي من سرطان .

التمرين الثاني :

- 1- ما يوضح التركيب : تركيب تجريبي يوضح ظاهرة التخمر في محلول سكري . (01)
2- مثال على الكائنات : الخمائر . (01)
3- إتمام المعادلة :



المسألة الإدماجية :

- 1-العنوان : رسم تخطيطي لما فوق بنية الكلية . (01)
2- كتابة البيانات : 1- النخاع . 2- القشرة . 3- شريان كلوي . 4 - وريد كلوي (01)*
5 - حالب . 6- حويضة .
3- دور الكلية : تعمل الكلية كمصفاة تصفي الدم من المواد السامة والزائدة عن حاجة الجسم . (02)
4 - أ* الظاهرة : الإطراح . (01)
ب * تعرفها : هو طرح الجسم للمواد السامة والزائدة عن حاجته على شكل بول وعرق خارجة .. (02)