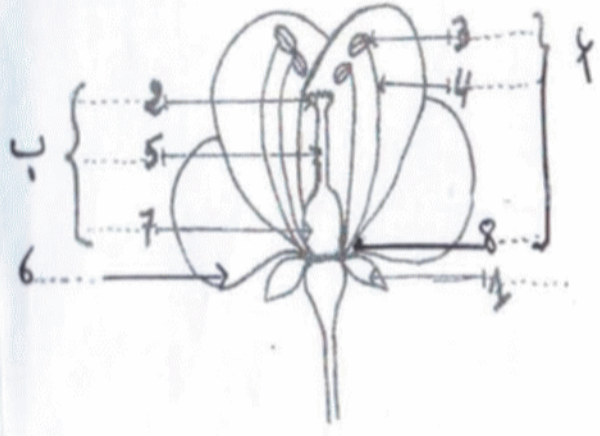


التمرين الأول:



• تمثل الزهرة عضو التكاثر الجنسي عند النباتات الزهرية إليك الوثيقة (1) التي تمثل شكلا لها.

- 1- سم العناصر المرقمة من 1 إلى 8
- 2- حدد دور العناصر المرقمة (1 و 6)
- 3- ماذا يمثل العنصر (أ) وما هو دوره؟
- 4- ماذا يمثل العنصر (ب) وما هو دوره؟
- 5- حدد جنس الزهرة الممثلة في الوثيقة

المقابلة؟ علل إجابتك

سويحة (1)

التمرين الثاني:

في طريقك إلى رحلة صيد صادفت مستنقعا يعج بالضفادع، سألك والدك عن طريقة تكاثرها إشرح كيف يتم التكاثر معتمدا على المعطيات التالية و معلوماتك السابقة.

التجربة	حدوث التكاثر	التعليل
1- يلبس الذكر تبان غير نفوذ قبل الإقتران بالأنثى		
2- إقتران الضفدع بالأنثى و حدوث الإلقاح		
3- ضفدع مستأصل الخصيتين		
4- ضفدعة تحمل بويضات		

1- أعد رسم الجدول وضع علامة (+) في التجربة التي يحدث فيها التكاثر و علامة (-) في التجربة التي لا يحدث فيها التكاثر مع التعليل.

2- إستنتج من التجارب السابقة الشروط الضرورية لحدوث التكاثر الجنسي.

الوضعية الإدماجية:

تحصلت جريدة الشروق على آخر دراسة قام بها المخبر الوطني لمرض السيدا التابع لمعهد باستور عن وجود 3357 حامل فيروس السيدا في الجزائر

السند: السيدا مرض خطير يسببه فيروس HIV يصيب جهاز المناعة و يصبح الجسم غير قادر على

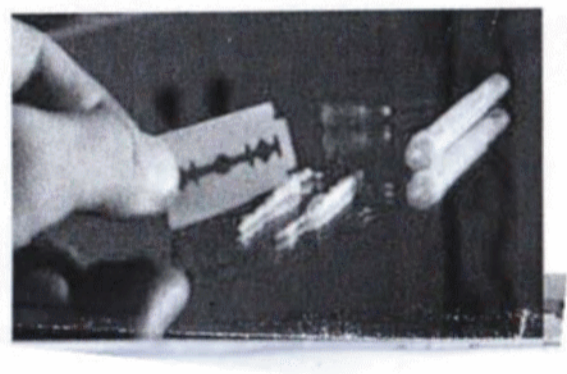
مقاومة الجراثيم المعدية كأمراض الإلتهابات الرئوية



الوثيقة (3)



الوثيقة (2)



الوثيقة (1)

إعتمادا على السند و الوثائق و مكتسباتك العلمية:

1- بين خطورة هذا المرض

2- ما هي طرق نقله؟

3- بماذا تنصح أبناء بلدتك لتجنب هذا المرض؟

تصحيح اختبار الفصل الثالث في مادة العلوم الطبيعية 1AM

التمرين الأول :

1- البيانات

- 1 ← سبلات
2 ← ميسم
3 ← منبر
4 ← خيط
5 ← قلم
6 ← بتلات
7 ← المبيض
8 ← قاعدة

2- دور العنصر (1 - 6) الحماية

- 3- يمثل العضو (أ) سداة دورها إنتاج حبوب الطلع
4- يمثل العضو (ب) مدقة دورها إنتاج البويضات
5- جنسي الزهرة خنثى (ثنائية الجنس)
التعليق : لأنها تحتوي على مدقة و أسدية معا

التمرين الثاني :

/1

التجارب	حدوث التكاثر	التعليق
التجربة (1)	-	لأن التبان الغير نفوذ لا يسمح بمرور النطاف عند الإقتران إلى الأنثى
التجربة (2)	+	يتم حدوث القاح النطفة للبيوضة فنحصل على بويضة ملقحة التي تعطي الكائن الحي
التجربة (3)	-	لأن هذا الضفدع لا يمكنه إنتاج النطاف
التجربة (4)	-	لأن البويضات لم تلقح بالنطاف

2/ شروط التكاثر الجنسي هي :

- 1- وجود جنسين بالغين (ذكر و أنثى) من نفس النوع
2- أن تكون المناسل عند الجنسين منتجة للخلايا الجنسية (النطاف و البويضات)
3- حدوث الإلقاح

الوضعية الإدماجية :

- من خلال السند و الوثائق

- 1- خطور هذا المرض : الفيروس يهاجم و يخرب خلايا الجهاز المناعي المسؤولة عن الدفاع عن الجسم و يصبح الجسم غير قادر على مقاومة الجراثيم المعدية
2- طرق نقله :

- 1- الإتصال الجنسي بالشخص المصاب
2- نقل الدم الغير مراقب طبيا
3- إستعمال الحقن غير معقمة و ملوثة بالفيروس

4/ النصائح :

- 1- الإستقامة في السلوك الجنسي
2- التأكد من سلامة الدم المنقول و الأدوات المستعملة لنقله