

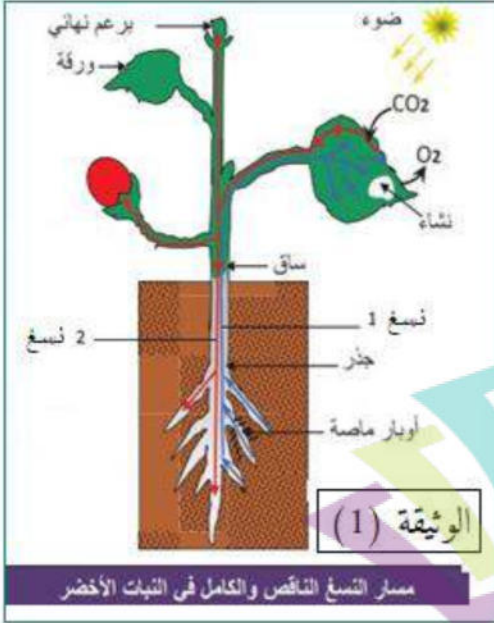
التاريخ: 2022/03/15
المدة: ساعة ونصف

المادة: علوم الطبيعة والحياة
المستوى: الأول متوسط

اختبار الفصل الثاني

الجزء الأول: (12 نقطة)

التّمرين الأول: (06 نقاط)



تمثل الوثيقة (1) دوران النّسغ داخل النبات الأخضر.

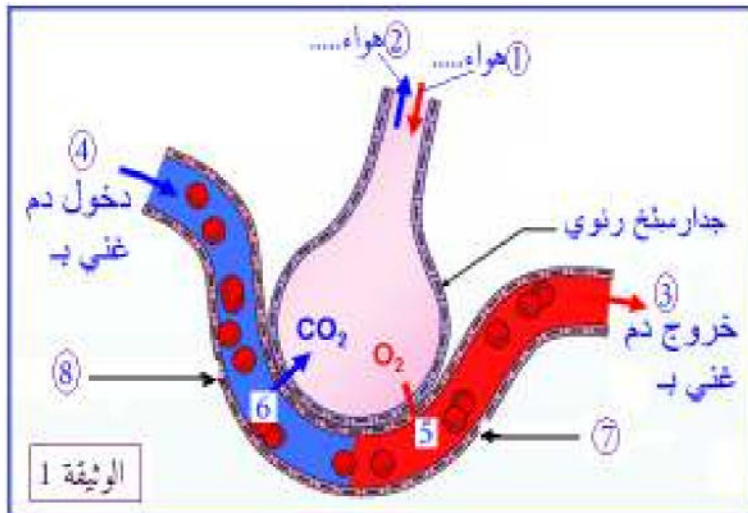
- 1- ما نوع النّسغ (1) والنّسغ (2) اعتمادا على الوثيقة (1)؟
- 2- حدّد اتجاه النّسغين (1) و(2) داخل النبات الأخضر، وما اسم الأوعية التي تنقلهما؟
- 3- ممّ يتركّب النّسغ (2)؟ اذكر العملية المساعدة في تركيبه.
- 4- ماهي المبادلات الغازية التي تحدث أثناء هذه العملية؟
- 5- أين يتمّ تخزين الفائض من المواد الغذائية المصنّعة بعد هذه العملية؟

مدرسة "الرجاء والتفوق" الخاصة

Ecole Erradja wa Tafaouk

التّمرين الثاني: (06 نقاط)

أنجز تلميذ رسم الوثيقة (1) أثناء دراسته لوظيفة التنفس و لكنه نسي ما يجب كتابته من بيانات.



أعنه على التعرّف على هذه الوظيفة من خلال:

- 1- وضع عنوان مناسب للرّسم.
- 2- كتابة بيانات الأرقام 3, 4, 7, 8.
- 3- ماذا يمثّل السّهم 1 و 2؟
- 4- أين يتّجه العنصر (5) و أين يتّجه العنصر (6) حسب الوثيقة (1)؟

الجزء الثاني: (08 نقاط)

الوضعية الإدماجية:

منذر رجل مُدمن على التدخين، لدرجة أنه فقد شهيتَه للأكل وأصبح هزيل الجسم،

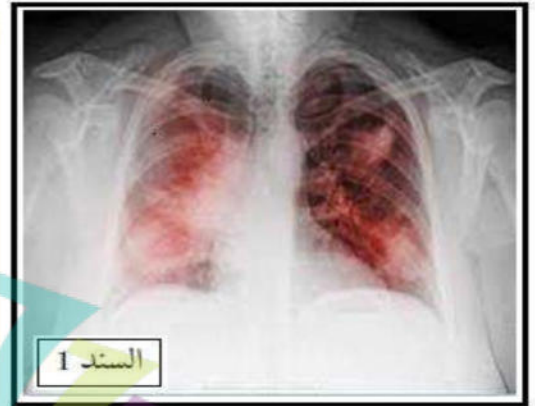
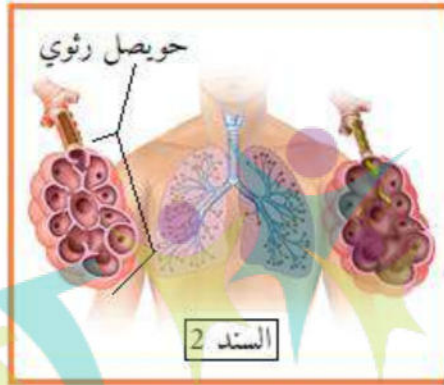
كثير السعال، يشعر بضيق في التنفس.

بيّنت فحوصاته الطبية في مصلحة الأمراض الصدرية أنّ حالته حرجة.

السندات:

يُسبب التدخين نقص مساحة
الأنساخ الرئوية فتقلّ المبادلات
الغازية التنفسية بين الهواء ودم
الجسم على مستوى الرئتين تجعل
الشخص يشعر بالاختناق.

السند 3



انسداد الحويصلات الرئوية لمنذر
و التي تسمح بتبادل غازي
الأكسجين و CO2 في الرئتين.

صورة بالأشعة لرئتي منذر

مدرسة "الرجاء والتفوق" الخاصة

Ecole Erradja wa Tafaouk

ÉCOLE PRIVÉE

التعليمات:

اعتمادا على مكتسباتك القبلية و السياق و السندات، أجب عما يلي:

- 1- اذكر الأعراض التي ظهرت على منذر.
- 2- فسّر سبب ظهور هذه الأعراض.
- 3- اقترح ثلاثة قواعد صحية للتنفس.

التاريخ: 2022/03/15
المدة: ساعة ونصف

المادة: علوم الطبيعة والحياة
المستوى: الأول متوسط

تصحيح اختبار الفصل الثاني

التَّمرين الأول (6 نقاط):

1- نوع النسغ (01): نسغ ناقص (0.5)

نوع النسغ

2- يتجه النسغ

يتجه النسغ

3- يتركب الذ

(01).

4- المبادلات ا

5- يتم تخزين

(0)
لتركيب الضوئي



التَّمرين الثاني ()

1-العنوان: المبد

2- البيانات: (3)

3- يمثل السهم 01: هواء الشهيق (0.5)

يمثل السهم 02: هواء الزفير (0.5)

4- يتجه الأكسجين 02 الى القلب ليوزعه على جميع أعضاء الجسم (01)

يتجه ثنائي أكسيد الكربون CO2 من السنخ الرئوي الى خارج الجسم عن طريق الزفير (01)

العلامة		المؤشرات	المعايير	التعليمات
كاملة	مجزأة			
2.5 ن	0.25 ن	أن يذكر الأعراض التي ظهرت على زيد	الوجاهة	01
	0.25 ن	استغلال السياق	استعمال أدوات المادة	
	02 ن	الأعراض التي ظهرت على زيد فقدان الشهية - نقص الوزن - كثير السعال - ضيق التنفس	الانسجام	
2.5 ن	0.25 ن	أن يفسر سبب ظهور الأعراض	الوجاهة	02
			اسد أدو	
			الاز	
3 ن			الو	03
			اسد أدو	
			الاز	
		النوم 3- ممارسة الرياضة لضمان بنية قوية		
	01 ن	مقرونة الخط ونظافة الورقة	الاتقان	