

### اختبار الثلاثي الثاني في مادة التربية العلمية والتكنولوجية

ملاحظة: أجب على الورقة مباشرة

#### التمرين الأول: أجب بـ "صح" أو "خطأ" أمام كل عبارة:

- إن الماء والأملاح المعدنية غير مهمة في نمو النبات الأخضر.....
- يكون جنين الحيوانات البيوضة في الوسط المائي محميا بغلاف صلب.....
- هناك أنواع كثيرة من الأملاح المعدنية.....
- الإلقاح هو اتحاد نطفة مع بويضة ويعطينا بيضة ملقحة.....
- حاجة النبات الأخضر للأملاح المعدنية متساوية.....

#### التمرين الثاني: أكمل الناقص:

- توجد انواع كثيرة من الأملاح المعدنية هي: 1- ..... 2- ..... 3- .....
- كلما يزداد الجهد العضلي المبذول تزداد ..... وتزداد .....

#### التمرين الثالث:

1- هناك نوعان من الإلقاح أذكرهما .

.....

.....

2- هناك ثلاثة أساليب تتكيف بواسطتهما النباتات التي تعيش في وسط قليل الماء. ما هي؟

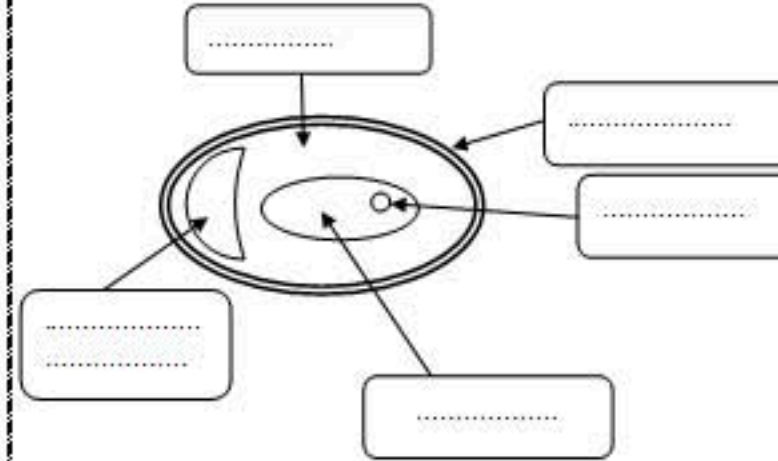
.....

.....

.....

.....

#### التمرين الثالث: أكمل ملء البيانات:



رسم بياني لمكونات بيضة الدجاج