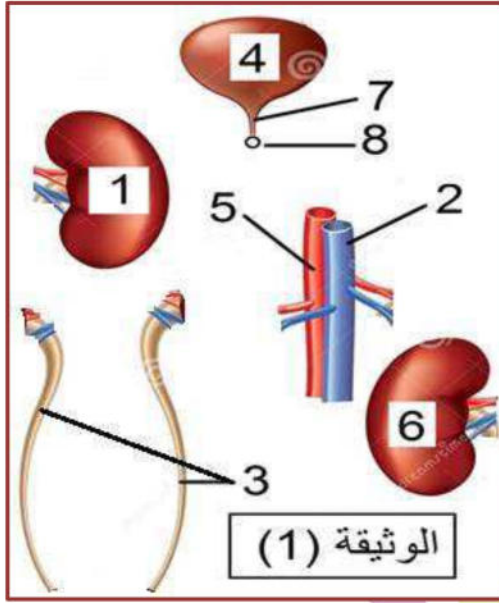


التاريخ: 2019/03/04  
المدة: ساعة ونصف

المادة: علوم الطبيعة والحياة  
المستوى: الأول متوسط

## اختبار الفصل الثاني

التمرين الأول: (6 ن)



تشكل مجموع الأعضاء الموضحة في الوثيقة (1) جهازا له دور كبير في جسم الإنسان.

- (1) ما اسم هذا الجهاز؟
- (2) حدّد دور العضوين (1) و (6).
- (3) أعد ترتيب هذه الأعضاء موضحا ذلك برسم تخطيطي مع كتابة البيانات من (1) إلى (8).

التمرين الثاني: (6 ن)

مدرسة "الرجاء والتفوق" الخاصة

(1) حدّد المصطلح العلمي المناسب لكل تعريف من التعاريف العلمية التالية:

- أ- وظيفة حيوية تضمن بقاء نوع الانسان ويؤمن ذلك جهاز تكاثري.
- ب- مجموعة من التغيرات الجسدية ينضج فيها جسم الطفل ليصبح بالغاً.
- ج- اتحاد النطفة مع البويضة لإنتاج بويضة ملقحة.

د- تشابه موجود بين الحيوانات من نفس المجموعة بإمكانها أن تتزاوج فيما بينها وتعطي أفرادا خصبة جنسياً.

(2) أكمل الجدول التالي على ضوء ما درسته:

الأنثى	الذكر	
		المناسل
		المجري التناسلية
		الخلايا الجنسية

## الوضعية الإدماجية: (8 ن)

أثناء الدورات التي تقوم بها الفرق الطبية داخل المؤسسات التربوية، أتضح أن التلميذ أحمد يعاني من آلام ظهرية على جانبي العمود الفقري وقلّة البول المطروح كما ظهرت عليه الأعراض التالية: اصفرار في الوجه، إرهاق، نقص في الوزن. لهذا طلب الطبيب من أولياء التلميذ أحمد إجراء مجموعة من الفحوصات الطبية. أعطت نتائج التحاليل ما يلي:

### السندات:

المواد العضوية			المواد المعدنية			الدم (g/L)	شخص
البولة	الدهم	البروتينات	الغلوكوز	الأملاح المعدنية	الماء		
0.5	0.3	70	1	3.5	910	(g/L)	سليم
30	00	00	00	6	950	(g/L)	
15	0.3	70	1	3.5	910	(g/L)	أحمد
11	00	00	00	6	950	(g/L)	

### الوثيقة (1)



### الوثيقة (2)

اعتمادا على السياق والسندات ومكتسباتك القبلية:

### التعليمات:

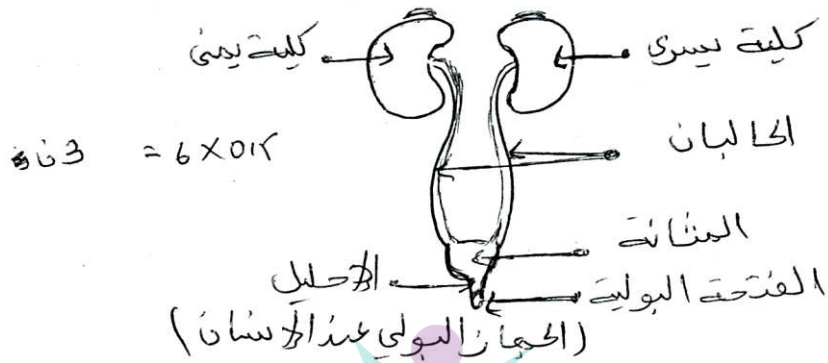
1. حدّد نوع المرض الذي يعاني منه التلميذ أحمد مع تفسير السبب.
2. فيم تتمثل أعراض هذا المرض؟
3. قدّم نصيحتين للمحافظة على صحّة الإطراح.

بالتّوفيق...

\* التمرين الأول : 06 نقاط

- 1- راسم هذا الجهاز : - الجهاز البولي أو جهاز الإخراج عند الإنسان - - - - -
- 2- دور العنوين (1) و(6) : - تصفية الدم من الفضلات السامة - - - - -

3- ترتيب هذه الأعضاء برسم تحظيري



\* التمرين الثاني : 06 نقاط

- 1- أ - وظيفة التكاثر - 02 ن
- ب - البلوغ
- ج - الإلقاح
- د - النوع

-2-

	الذكر	الأنثى
0.5 + 0.5	المبيضات	المبيضات
0.17 x 10 = 1.7 ن	الخصيتين	الخصيتين
0.17 - 0.17	الغدد التناسلية	الغدد التناسلية

شبكة تقويم الوصيفة  
الاجتماعية

العلامة الكلية	العلامة الجزئية	المؤشرات	المعايير	التقييم
014	014	- يحدد نوع المرض الذي يعاني منه التلميذ أحمد مع تفسير السبب	الوجهة	س1
014	014	بالإعتماد على السياق والسندات والمكتسبات القبلية	استعمال موارد المادة	
1	1	- المرض الذي يعاني منه أحمد هو القصور الكلوي وهو مرضي حسيبه تناول الأغذية التي تنعيب الكليتين مثل البروتينات والافراجا فبعضنا لأنها تحلّف فبصلاّت سامّة تختبّر بالكليتين	التنظيم	
014	014	- يذكر أعراف هذا المرض	الوجهة	س2
014	014	بالإعتماد على السياق والسندات والمكتسبات القبلية	استعمال موارد المادة	
2	014 014 014 014	- أعراف هذا المرض : - ألحاح حار - قلة البول للأحمر - احمرار في الوجه - آرهاق - نقص في الوزن	التنظيم	
		- تقديم نصيحة للحفاظ على صحة الجهاز	الوجهة	
		بالإعتماد على المكتسبات القبلية	استعمال موارد المادة	س3
2	1 1	- شرب الماء بكمية كافية - ممارسة الرياضة	التنظيم	
1		نظافة الورقة ومقرونية الخط		