

مارس: 2015

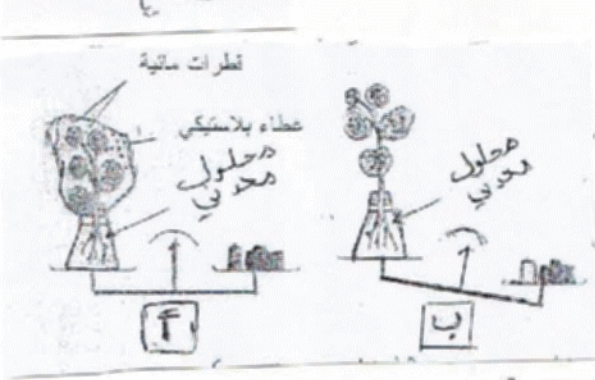
المستوى: الأول متوسط (1AM)

المدة: 01:30 سا

اختبار الفصل الثاني في مادة العلوم الطبيعية

## التمرين الأول : (6ن)

أنجزت التجريبتين (أ) و (ب) الموضحتان في الشكل الموالي وفي كل حالة وضع النبات في حوجلة بها محلول معدني وسدت فتحة الحوجلة بسدادة عازلة



- في البداية كان مؤشر الميزان في حالة

توازن في كل تجربة و الحوجلتين مملوئتين بالماء

- وبعد مرور خمس ساعات سجلت

النتائج المبينة على الشكل

1- ما دور السدادة العازلة المستعملة في التجريبتين ؟

2- ما هو مصدر القطرات المائية المتشكلة داخل الكيس في (أ) ؟

3- كيف نسمي هذه الظاهرة؟

4- ما هي فائدة حدوث هذه الظاهرة عند النبات الأخضر؟

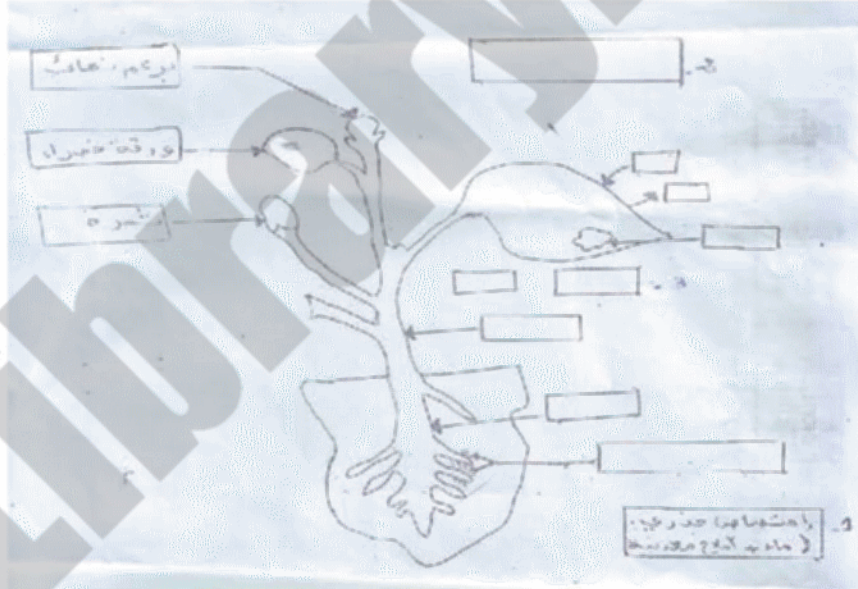
5- لو وضعنا النبات في وسط جاف هل تستمر هذه الظاهرة ؟ ولماذا؟

## التمرين الثاني: (6ن)

إليك الرسم الموضح في الوثيقة (1)

1 أعد الرسم على الورقة و أكتب البيانات على الرسم

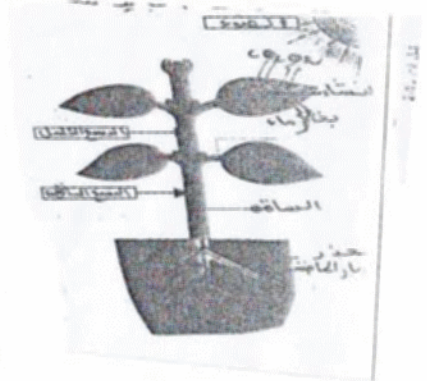
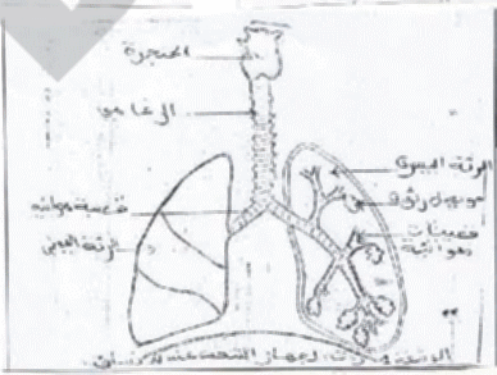
2 ضع عليه مسار النسغ الناقص بلون أزرق و مسار النسغ الكامل بلون أحمر



الوثيقة 1

## الوضعية الإدماجية : (8ن)

إليك السندات التالية :



2

1

لكل 100 ml من الدم	O <sub>2</sub>	CO <sub>2</sub>
الدم الداخل إلى الرئة	15 ml	53 ml
الدم الخارج من الرئة	20 ml	40 ml

3

- باستعمال الوثائق و مكتسباتك العلمية :

C 1/ قارن بين الدم الداخل إلى الرئة و الدم الخارج من الرئة من حيث غاز الأوكسجين و غاز O<sub>2</sub> ؟

2/ ما هو مقرر حدوث المبادلات الغزبية التنفسية ؟

3/ في رأيك هل للنبات الأخضر أهمية في حياتنا ؟ فما هي فوائد النباتات الخضراء في محيطنا؟

مارس: 2015

المستوى: الأول متوسط (1AM)

## التصحيح النموذجي لاختبار الفصل الثاني في مادة العلوم الطبيعية

### التمرين الأول :

- 1- دور السدادة منع تبخر الماء
- 2- مصدر قطرات المائبة المتشكلة داخل الكيس (أ) طرحها النبات
- 3- تسمى بعملية النتح.
- 4- فائدة عملية النتح تنظيم دوران النسغ
- 5- لا تستمر عملية النتح لعدم حدوث عملية الإمتصاص

### التمرين الثاني :

الرسم (1) إعادة الرسم

#### -كتابة كل البيانات :

الأوبار الماصة – الجذر – الساق 3 النتح – طرح بخار الماء – ماء النشاء طرح غاز الأكسجين  $O_2$  – وإمتصاص غاز  $CO_2$

2- التركيب الضوئي :

### الوضعية : من خلال الجدول الوثيقة (1)

- 1) الدم داخل الرئتين به أكسجين قليل وغاز ثاني أكسيد الكربون كثير
- الدم الخارج من الرئتين به أكسجين أكثر وغاز الفحم ( $CO_2$ ) أقل
- 2) من خلال الوثيقة (2) :

مقر حدوث عملية التنفس هي : الأسناخ الرئوية.

- 4- للنبات أهمية في حياتنا فإندتها أنها تطرح غاز  $O_2$  بعملية التركيب الضوئي وهذا يساعدنا في عملية التنفس لذلك نقول أن الشجرة هي الرئة.