

## المستوى : الخامسة ابتدائي [5AP] فيفري 2020

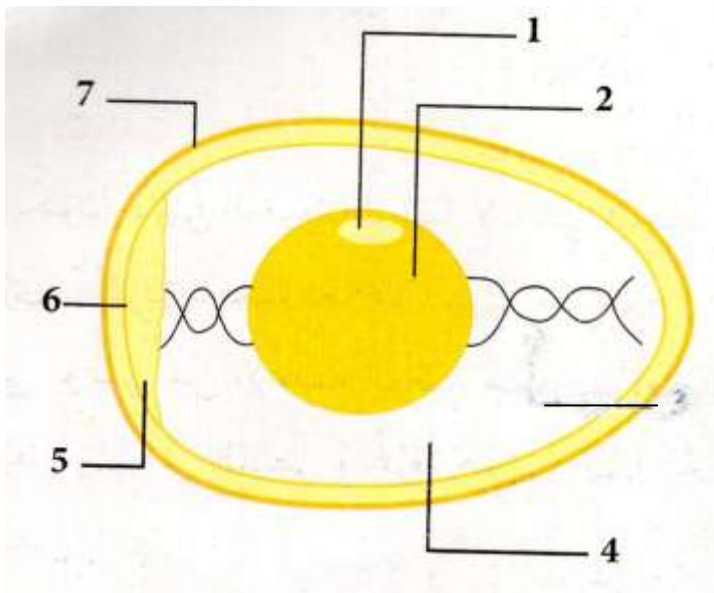
### اختبار الفصل الثاني في مادة التربية العلمية

#### التمرين الأول (2ن):

- أضع ( ص ) أمام العبارة الصحيحة و ( خ ) أمام العبارة الخاطئة .
- 1 - يحافظ النبات الأخضر على الماء باختزانه في الأزهار (.....)
- 2 - تتوغل الجذور العميقة و تطول لإمتصاص الماء من الأعماق (.....)
- 3- وجود غلاف شمعي غير نفوذ على سطح الأوراق يسبب عدم ضياع الماء (.....)
- 4- يحتاج النبات الأخضر لنموه إلى أملاح معدنية فقط (.....)
- 5- يلجأ الفلاح إلى التسميد ليعالج نقص محتوى التربة من العناصر الغذائية (.....)
- 6 - النباتات الزراعية لا تتطلب إضافة الأسمدة لكن النباتات غير الزراعية تتطلب إضافة الأسمدة من أجل النمو الجيد (.....)

#### التمرين الثاني (4ن):

- ضع البيانات في مكانها المناسب :



## الوضعية الإدماجية (4):

يعتبر الهواء و الماء من المكوّنات الرئيسية في حياتنا ، و لا يمكن الاستغناء عنهما ، لكن هناك مجموعة من الملوّثات تدخل عليهما فتغير من تركيبتهما و ينتج عن ذلك مجموعة من الأمراض .

بناء على ذلك ، اكمل ملء الجدول التالي بالمصطلحات التالية :

مبيدات الحشرات - الرّبو - الكوليرا - دخان المصانع - مياه المصانع - الحرائق - الحساسية - التسمّم .

تلوّث الهواء	تلوّث الماء	
		مسببات التلوّث
		الأمراض الناتجة عنه

**بالتوفيق**

# تصحيح اختبار الفصل الأول في مادة التربية العلمية

## السنة الخامسة ابتدائي

### التمرين الأول (3ن):

1- خطأ ، 2- صحيح ، 3 - صحيح ، 4- خطأ ، 5 - صحيح ، 6 - خطأ

### التمرين الثاني (3ن) :

1-الغرفة الهوائية ، 2 - القشرة ، 3 - الصفار ( المح ) ، 4 - الغشاء الداخلي ، 5 -  
البياض 6- الجنين

### الوضعية الإدماجية (4ن):

تلوث الهواء	تلوث الماء	
دخان المصانع الحرانق	مياه المصانع مبيدات الحشرات	مسببات التلوث
الربو الحساسية	التسمم الكوليرا	الأمراض الناتجة عنه