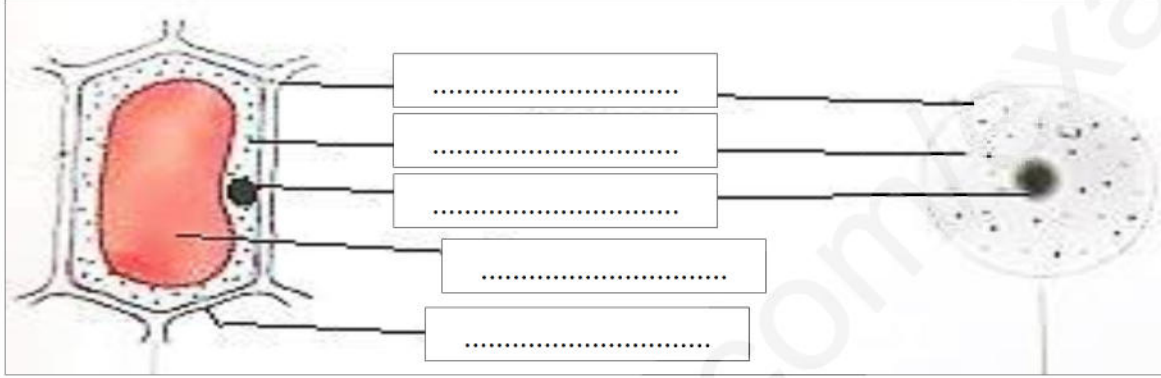


الاسم:

اللقب:

الاختبار الاستدراكي في مادة علوم الطبيعة و الحياة

التمرين الأول: : تمثل الوثيقة التالية خليتين تم الحصول عليهما من نسيجين مختلفين:



1. اكمل البيانات على الرسم
2. سم النسيج المأخوذة منه الخلية أ:
3. سم النسيج المأخوذة منه الخلية ب:
4. اذكر فرقين بين الخليتين

-
-
-

التمرين الثاني : (07.5 نقاط) : إليك الوثيقة المقابلة:

1. سم البيانات المرقمة:

- 1:
- 2:
- 3:

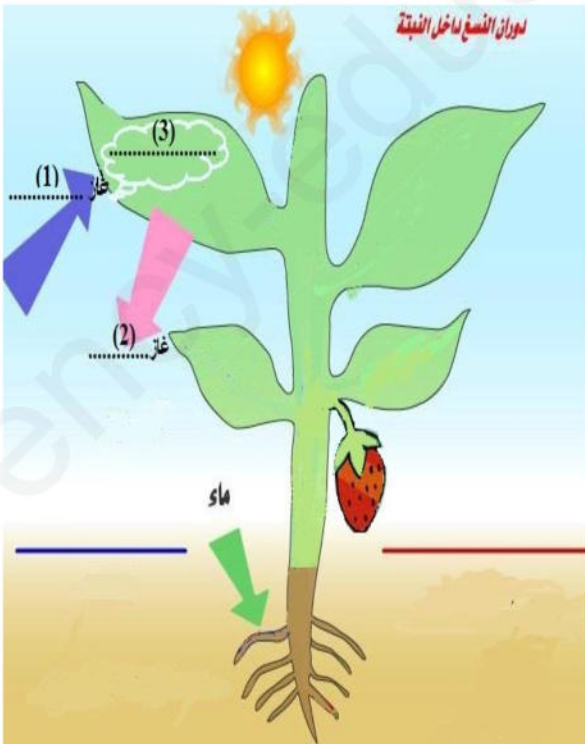
2. أكمل الجمل :

- مقر امتصاص المحلول المعدني هو
- مقر عملية التركيب الضوئي هو
- مقر امتصاص غاز CO_2 هو

3. بين على الرسم:

✚ مسار **النسغ الناقص** باستعمال لون أحمر

✚ مسار **النسغ الكامل** باستعمال لون أزرق



الوضعية الإدماجية: (06 نقاط)

نسرین تلميذة تدرس في السنة الأولى متوسط شاهدت على التلفاز شريطا عن مرض الأسقربوط الذي كان منتشرا بين البحارة قديما و ظهرت عليهم أعراض المرض كما هو موضح في الوثيقة (1) و المتمثلة في نزيف اللثة و سقوط الأسنان. أثار الموضوع اهتمامها فأرادت البحث أكثر لمعرفة المرض و أسبابه فتوصلت إلى المعلومات المدونة في الوثيقة (2) لكنها لم تفهم جيدا فقصدتك كي تساعدنا

الأغذية التي كان يتناولها البحارة
▪ أغذية مصبرة (معلبات)
▪ السمك الجفف
▪ أغذية خالية من الفتامين C

الوثيقة (2)



الوثيقة (1)

من خلال الوثائق و مكتسباتك أجب عمايلي:

1. ماهي أسباب هذا المرض؟

2. توجد أمراض أخرى عن سوء التغذية, اذكر مثالين:

3. قدم 03 نصائح لتفادي الإصابة بهذا المرض

