

**الوضعية رقم: 01**

أجب بصحيح أو خاطئ مع تصحيح الخطأ إن وجد:

- الغذاء الكامل هو الغذاء الذي يحتوي على كامل الأغذية البسيطة.....
- يتركب الحليب من عدة مكونات غذائية مركبة وهي الماء والأملاح المعدنية والدهن والبروتينات والسكريات بالإضافة إلى فيتامينات.....
- الأملاح المعدنية غير قابلة للتفحم لأنها مصدر معدني مثل السكر.....
- الأغذية ذات المصدر العضوي قابلة للتفحم.....

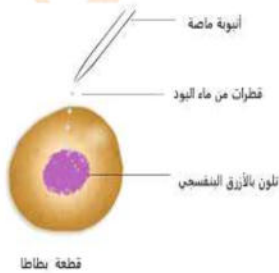
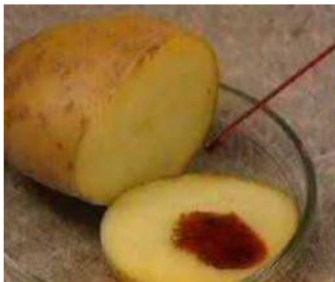
**الوضعية رقم: 02**

الأغذية التي نتاولها تتكون من عدة أغذية بسيطة، ولمعرفة مكوناتها نستخدم طرقا للكشف عنها.  
- أكمل الجدول التالي مبينا الكاشف أو العنصر الغذائي المراد الكشف عنه أو اللون الناتج عن التفاعل.

الملاحظة	الكاشف ( طريقة الكشف )	المادة الغذائية التي سنكشف عنها
.....	..... + تسخين	السكريات البسيطة
.....	قطعة زبدة + حك على ورقة بيضاء	.....
.....	حمض الآزوت + قشدة حليب	.....

**الوضعية رقم: 03**

تعد البطاطا من أكثر الأغذية استهلاكا في مجتمعنا، وإن الإفراط في استهلاكها يؤدي إلى ظهور أمراض كثيرة من بينها السمنة... وذلك لاحتواء البطاطا على أحد المكونات التي يمكن الكشف عنه بالتجربة الموضحة في الوثيقة 01.



- اعتمادا على السندات الموجودة صنف البطاطا حسب أصلها ومصدرها.....

- ما المكون الغذائي الذي نريد الكشف عنه.....

- فسر نتيجة التجربة حسب ما لاحظته.....

- قدم نصيحة لمن يفرط في تناول هذا الصنف من الأغذية.....

**الوثيقة رقم 01**

على اليمين رسم تخطيطي وعلى اليسار صورة حقيقية