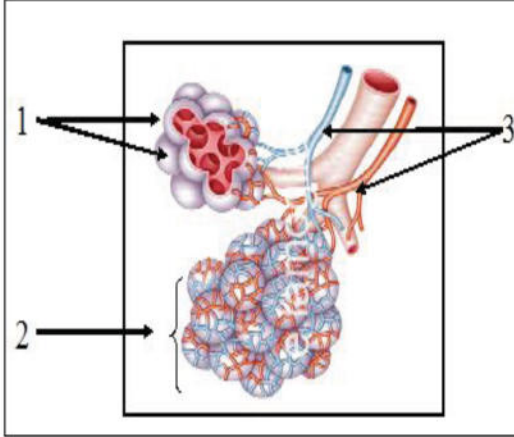


### التمرين الأول: ( 7نقاط )

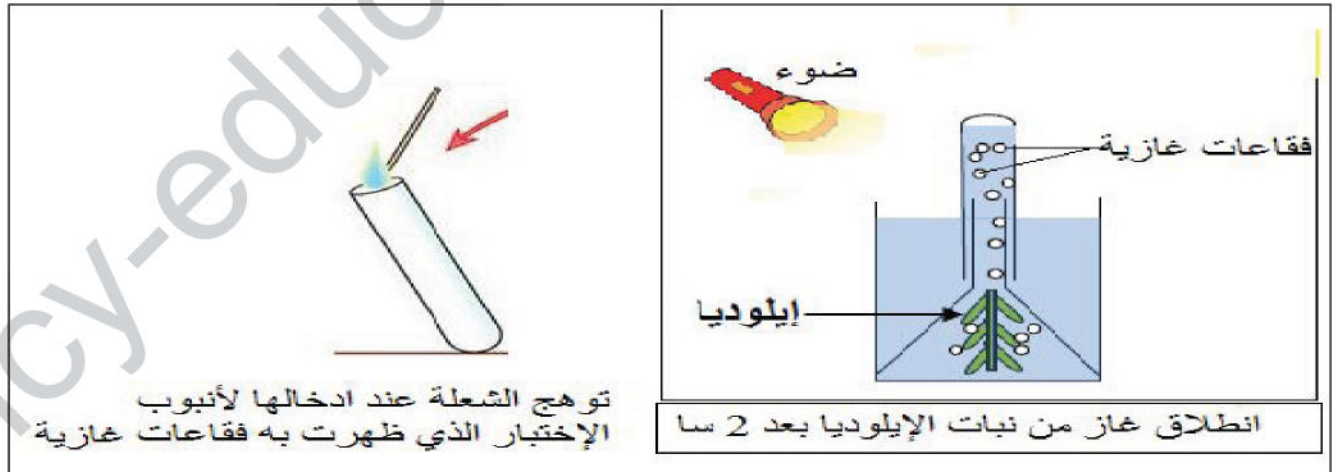
كان عمرو أسامة يراجعان درس مصير ثاني الأوكسجين الداخل للجسم عن طريق عملية الشهيق وآخر عضو يصل إليه موضحين ذلك لزميلهم وسيم من خلال الوثيقة التالية :



- 1- ضع البيانات مكان الأرقام ؟
- 2- 2- 0 إستنتج آخر عضو يصل إليه غاز ؟  
يحدث على مستواه ؟
- 3- ما هي مميزات العنصر 2
- 4- على مستوى الخلايا تحدث وظيفة حيوية مهمة حيث يصل الدم إليها محملا بالغلوكوز و ثاني الأوكسجين.  
- عرف هذه الوظيفة الحيوية ثم مثلها بمعادلة .

### التمرين الثاني: ( 5نقاط )

لإبراز ظاهرة مهمة في حياة النبات الأخضر, تم انجاز التجربة المولية على نبات الإيلوديا, الشروط التجريبية و نتائجها ممثلة في الوثيقة التالية :



- 1- ما إسم الغاز المتسبب في توهج الشعلة و المتجمع في أعلى الأنبوب؟
- 2- استنتج الظاهرة المدروسة.
- 3- ما هي شروطها؟

## وضعية ادماج: ( 8نقاط)

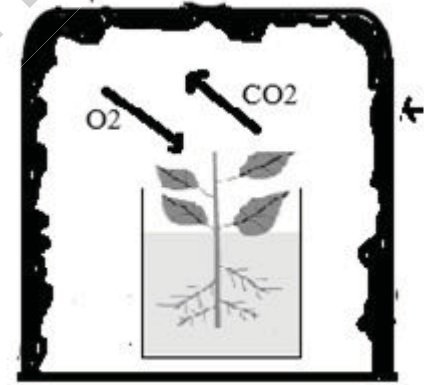
تملك إيمان نباتات كثيرة جميلة جدا تعنتي بها عناية دائمة ،في فصل الشتاء ترفض إيمان ترك نباتاتها خارج البيت فتدخلها جميعا إلى غرفتها الخاصة لتبيت معها و إيمان ترفض أيضا فتح نافذة غرفتها في الأيام الباردة.

في صباح يوم بارد إستيقظت إيمان و هي تحس بفشل و ألم في الرأس و صعوبة في التنفس.

### السندات:

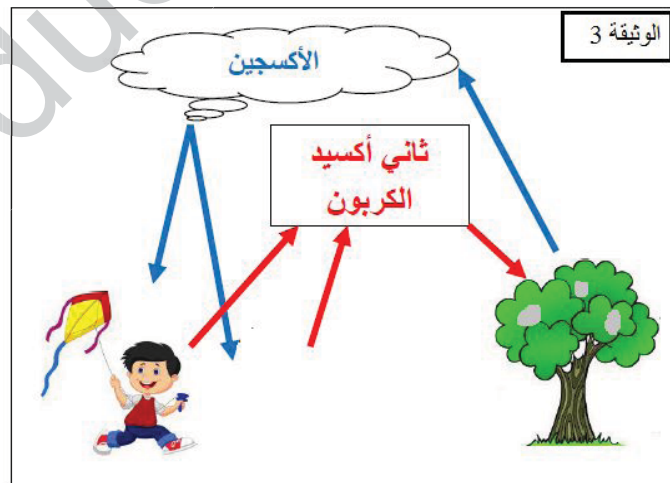
الموجودة في الغرفة	التي يحتاجها الجسم	
15%	21%	نسبة غاز $O_2$
6%	0.03%	نسبة غاز $CO_2$

غطاء أسود



الوثيقة 1

الوثيقة 2



الوثيقة 3

### التعليمات:

- 1- فسر بماذا أصيبت إيمان, موضحا الأسباب التي أدت إلى إصابتها بهذه الحالة.
- 2- اشرح العلاقة الموجودة بين الإنسان و النبات الأخضر.

3- قدم لإيمان و زملائك نصيحتين لتفادي الإصابة بهذه الحالة و نصيحة حول واجبهم اتجاه  
النبات الأخضر.

ency-education.com/exams

كلّ شيء إذا كُتِر رخص إلاّ الأدب فإنه إذا كُتِر غلا  
[Tam.ency-education.com](http://Tam.ency-education.com)

التنقيط	الإجابة	السؤال
	<p><b>التمرين الأول: ( 7 نقاط )</b></p> <p><b>البيانات</b></p> <p>1: أوعية رئوية 2: حويصلات رئوية 3: أوعية دموية</p> <p>هو السنخ الرئوي: <b>0 آخر عضو يصل إليه غاز 2</b></p> <p>الشرح: على مستوى الأسناخ الرئوية تحدث مبادلات غازية تنفسية بين هواء السنخ و الدم, حيث يصل الدم إلى السنخ الرئوي محملا بغاز ثنائي أكسيد الكربون و يعود محملا بغاز ثنائي الأوكسجين</p> <p><b>مميزات العنصر 1-</b></p> <p>عددها كبير جدا سطحها كبير جدا جدارها رقيقة تحيط بها طبقة رطبة محاطة بعدد كبير من الشعيرات الدموية.</p> <p>الوظيفة الحيوية التي تحدث على مستوى الخلايا هي: التنفس.</p> <p><b>تعريف التنفس:</b> هو إنتاج الطاقة اللازمة لنشاط العضوية وذلك باستعمال العناصر الغذائية في وجود ثنائي الأوكسجين <math>O_2</math></p> <p><b>معادلة التنفس:</b></p> <p style="text-align: center;"> <math display="block">\text{غلو كوز} + O_2 \longrightarrow \text{طاقة} + CO_2 + \text{بخار الماء}</math> </p>	<p>1</p> <p>2</p> <p>3</p> <p>3</p> <p>4</p>
<p>1</p> <p>1</p> <p>1</p> <p>3</p>	<p><b>التمرين الثاني: ( 5 نقاط )</b></p> <p>إسم الغاز المتسبب في توهج الشعلة و المتجمع في أعلى الأنبوب هو: غاز ثنائي الأوكسجين <math>O_2</math></p> <p>الظاهرة المدروسة: التركيب الضوئي</p> <p>شروط عملية التركيب الضوئي:</p> <p>المحلول المعدني ( ماء و أملاح معدنية ) , الضوء , غاز <math>CO_2</math>. اليخضور ,</p>	<p>1</p> <p>2</p>

**شبكة التقويم للوضعية الإدماجية:**

1م- الواجهة. 2م- إستعمال أدوات المادة. 3م- الإنسجام. 4م- الإقتان.

السؤال	المعايير	المؤشرات	1م	2م	3م	4م
س1	1م	أن يفسر التلميذ إصابة إيمان موضحا الأسباب التي أدت إلى إصابتها بهذه الحالة.	0.25			
	2م	- إستغلال الوثيقتين 1و 2 و المكتسبات القبلية بأسلوب علمي		0.25		
	3م	أصببت إيمان بالإختناق و هذا راجع لإرتفاع نسبة غاز ثاني أكسيد الكربون في الغرفة (6%) بينما يحتاج الشخص العادي (0.03%) (حسب الوثيقة 2) و السبب في ذلك: 1-ترك النباتات في غرفتها طول الليل لمدة طويلة فقامت هذه النباتات بعملية التنفس و أخذ الأكسجين من الغرفة و طرح فيها CO <sub>2</sub> لهذا إرتفعت نسبة غاز في الغرفة CO <sub>2</sub> (حسب الوثيقة 1) 2- عدم تجديد الهواء (حسب النص)			2	
س2	1م	أن يشرح التلميذ العلاقة الموجودة بين الإنسان و النبات الأخضر.	0.25			
	2م	- إستغلال المكتسبات القبلية و الوثيقة 3 .		0.25		
	3م	- يعتبر النبات الأخضر منتجا أوليا للمادة العضوية مما يتطلب المحافظة عليه, فهو يقوم بعملية التركيب الضوئي حيث يركب المادة العضوية فيوفر للإنسان الغذاء وثنائي الأكسجين و بالمقابل يوفرله الإنسان الحماية و الرعاية و يجنبه السلوكات السلبية.(حسب الوثيقة 3)			2	
س3	1م	أن يقدم نصيحتين لتفادي الإصابة بالإختناق و نصيحة للحفاظ على النباتات الخضراء	0.25			
	2م	- إستغلال النص المكتسبات القبلية.		0.25		
	3م	1- عدم ترك النباتات في غرف النوم ليلا 2- تهوية الغرف 3- عدم ترك الموقد الحراري مشتعلا ليلا في غرف النوم			2	

					- التشجير و عدم حرق الغابات		
0.5					- نظافة الورقة و تنظيم الإجابة.	4م	

ency-education.com/exams