

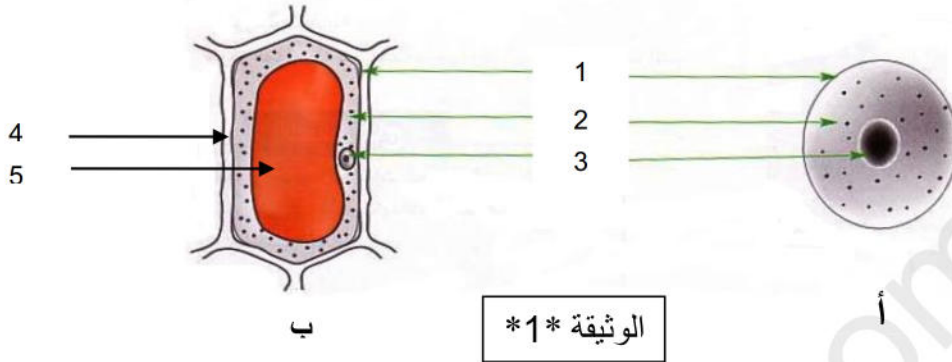
الاختبار الثالث في مادة علوم الطبيعة والحياة

الوضعية الأولى : (6 نقاط) تمثل الوثيقة *1* خليتين تم الحصول عليهما من نسيجين مختلفين :

(1) - سم النسيج المأخوذة منه الخلية *أ* و الخلية *ب*

(2) - أعد رسم الوثيقة مع تسمية البيانات المرقمة مع اعطاء عنوانا لكل من الخليتين أ و ب

(3) - قارن بين الخليتين و ماذا تستنتج ؟



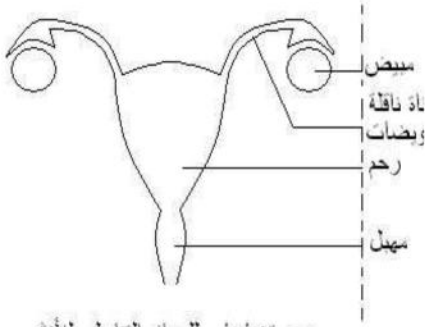
الوضعية الثانية :: (6 نقاط) يمثل الرسم التخطيطي المقابل الجهاز التناسلي

لأنثى الفأر .

(1) أكمل وضع البيانات مكان الأرقام .

(2) ما دور العنصر رقم 01 ؟

(3) ماذا نسمي اتحاد الخلايا التناسلية ؟ ماذا ينتج عنها ؟



رسم تخطيطي للجهاز التناسلي لأنثى

الوضعية الإدماجية : (8 نقاط) سمير شاب خلوق ومجتهد رياضي تعرف على شباب (رفقة السوء) في المرحلة الثانوية الذين لا يهتمون

بدراساتهم، وما يهتمهم هو المال فقط واللعب واللهو و السهرات . و بعد عامين ظهرت عليه الأعراض التالية: شحوب في الوجه - فقدان الشهية

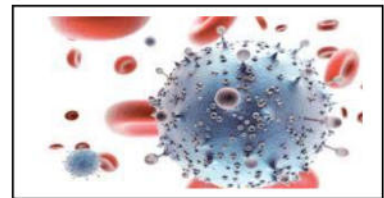
وقلة الوزن - أكياس على مستوى العنق وإسهال. وبعد الفحص الطبي تبين مايلي



السند -3-



السند -2-



السند -1-

التعليمات :

1- سم المرض الذي يعاني منه سمير

2- فسر سبب هذا المرض

3- اقترح (4) نصائح تفيد بها أفراد مجتمعك للوقاية من هذه الأمراض



والمحبة

تحية ملؤها الـ

بالتوفيق رمضان كريم للجميع