



## المستوى : الخامسة ابتدائي (5AP) ماي 2022

### اختبار في التربية العلمية

التلميذ (ة) : ..... القسم : .....

#### السؤال الأول : (2.5ن)

الإلقاح يَسْمَحُ بِاسْتِمْرَارِيَّةِ النَّوْعِ لَدَى الكَائِنَاتِ الحَيَّةِ .

- عرِّف الإلقاح .

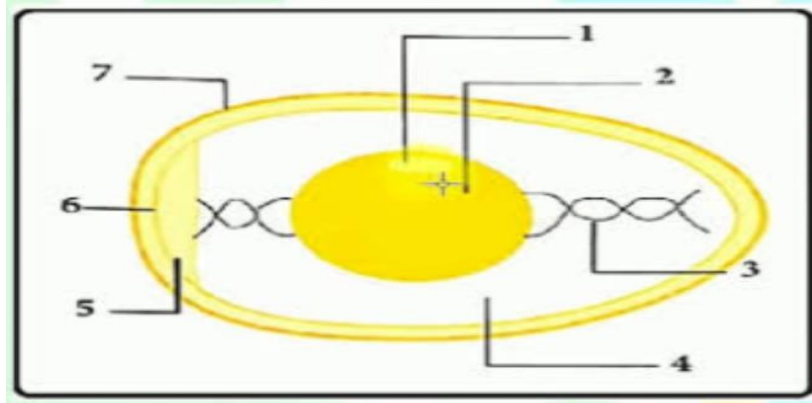
.....  
- كَيْفَ يَتِمُّ الإلقاحُ فِي الوَسْطِ المَائِي ؟

.....  
- أَيْنَ يَتَوَاجَدُ الجَنِينُ فِي بَيْضَةِ الطَّيُورِ ؟

.....

#### السؤال الثاني: (2.5ن)

لأحِظِ الرَّسْمَ التَّالِيَّ جَيِّدًا ثُمَّ كْتُبِ البَيِّنَاتِ حَسَبَ الأَرْقَامِ أسْفَلَه:



- |          |          |
|----------|----------|
| ..... -5 | ..... -1 |
| ..... -6 | ..... -2 |
| ..... -7 | ..... -3 |
|          | ..... -4 |

### السؤال الثالث: (2ن)

الماء الشروب ضروري لحياة الإنسان ، لكن نشاطاته الاستهلاكية و الصناعية و التصرفات غير السليمة تؤدي إلى تلوثه و فساد نوعيته .

- أذكر أربعة من ملوثات الماء .

1-.....2-.....3-.....

4-.....

### السؤال الرابع: (3ن)

الإنسان و الحيوان و النبات بحاجة إلى هواء نقي .

- كيف نحافظ على صحتنا و بيئتنا من تلوث الهواء؟

الجواب :

.....  
.....  
.....

بالتوفيق .

## أجوبة التربة العلمية و سَم التنقيط

### السؤال الأول : (2.5ن)

الإلقاح يسمح باستمرار التّوُّع لدى الكائنات الحيّة .  
- عرّف الإلقاح .

**الإلقاح هو اتحاد نطفة ببويضة 1ن**

- كيف يتمّ الإلقاح في الوسط المائيّ ؟

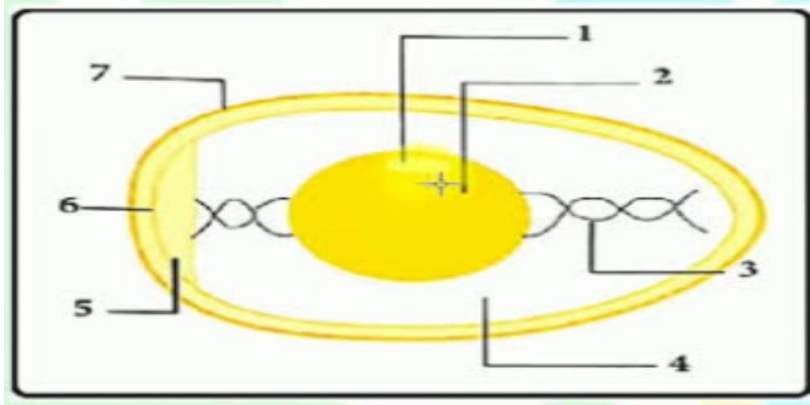
**يتمّ الإلقاح في الوسط المائي خارج جسم الأنثى 1ن**

- أين يتواجد الجنين في بيضة الطيور ؟

**يتواجد الجنين في البيضة على صفار البيض 0.5ن**

### السؤال الثاني: (2.5ن)

لاحظ الرسم التالي ثم اكتب البيانات حسب الأرقام :



**1- الجنين ( 0.5ن) 2- صفار البيض ( 0.5ن) 3- أربطة ( 0.25ن) 4- بياض البيض ( 0.5ن)**

**5- الغرفة الهوائية ( 0.25ن) 6- غشاءان ( 0.25ن) 7- القوقعة ( 0.25ن).**

### السؤال الثالث: (2ن)

الماء الشّروب ضروريّ لحياة الإنسان ، لكن نشاطاته الاستهلاكية و الصّناعيّة و التّصرفات غير السّليمة تؤدي إلى تلوّثه و فساد نوعيته .

- أذكر أربعة من ملوّثات الماء .

**1- ماء الصّرف الصّحي 2- النفايات بأنواعها 3 - الأسمدة 4- المبيدات الزراعيّة ( 0.5 × 4)**

### السؤال الرابع: (3ن)

الإنسان و الحيوان و النّبات بحاجة إلى هواء نقيّ .

- كيف نحافظ على صحّتنا و بيئتنا من تلوّث الهواء؟

الجواب : للمحافظة على صحّتنا و محيطنا من التلّوث يجب أن نحدّ من تلوّث الهواء وذلك باتّباع سلوكات مساعدة على ذلك ( 1ن ) مثل :

فرز النّفايات (0.5) و عدم الإفراط في استخدام الاحتراق (0.5) ، تشجير المحيط (0.5) و

تجنّب حرائق الغابات (0.5).