

مارس: 2018

المستوى: الأولى متوسط (IAM)

المدة: 1:30 سا

اختبار الفصل الثاني في مادة العلوم الطبيعية

التمرين الأول (6.5ن)

* توجه أحد الأشخاص إلى المستشفى و هو يعاني من آلام في جسمه ، أخذت كمية من بوله في أنبوب اختبار ، و أضيفت له قطرات من محلول فهلنك بعد التسخين ف لوحظ تشكل راسب أحمر أجوري دلالة على وجود السكر .

- كما مكنت الدراسة التشريحية لجهاز الإطراح

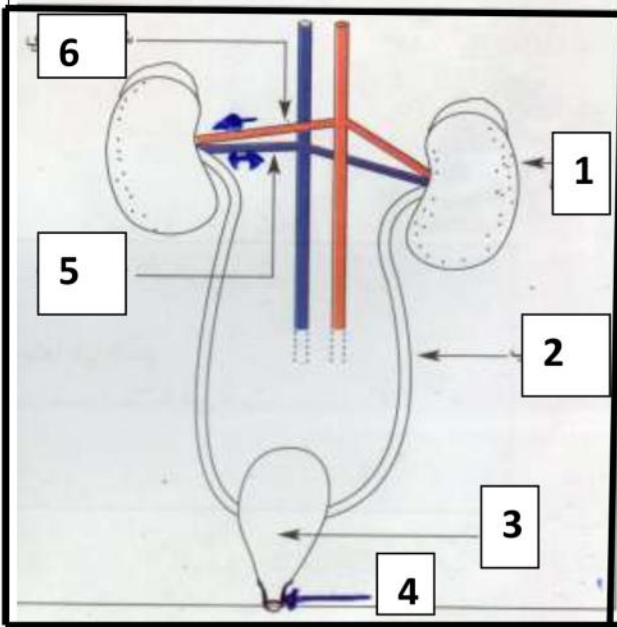
من التحصل على الشكل التالي :

1- أكتب بيانات الشكل السابق (1.2.3.4.5.6).

2- إعتادا على معلوماتك حول تركيب البول ، هل يعتبر

هذا الشخص سليما ؟ ولماذا ؟

3- ماهو دور العنصر -1- ؟



التمرين الثاني (5ن)

تستطيع بعض الكائنات الحية مثل خلايا الخميرة في غياب O_2 الحصول على الطاقة لنشاطها. لدراسة هذه الظاهرة إليك التركيب التجريبي المبين في الوثيقة الموالية (أقلب الصفحة)

- و تتمثل نتائجه في مايلي :

* إنطلاق فقاعات غازية عبر أنبوب التوصيل تعكر رائق الكلس.

حي قعلول - برج البحري - الجزائر

تصحيح اختبار الفصل الثاني للسنوات الاولى مارس 2018

التمرين الأول : 6.5 نقاط

- البيانات :

- | | | |
|---------|--------------|----------------------|
| 1-كلية | 3- مثانة | 5- دم خارج من الكلية |
| 2- حالب | 4 فتحة بولية | 6- دم خارج من الكلية |

2- لا يعتبر هذا الشخص سليما لان تواجد السكريات في دمه دلالة على قصور كلوي ، السكريات غائبة في البول عند الشخص العادي .

- العنصر 1 هو الكلية و دورها : هو تصفية الدم و تخليصه من الفضلات السامة مثل اليوريا أو الزائدة مثل الماء و الأملاح المعدنية .

- التمرين 2 :

- 1- اسم الغاز المنطلق : هو CO2
- 2- استعملت الخميرة المادة الغذائية " السكر " في غياب غاز الأوكسجين فحوالته إلى كحول مع انطلاق غاز أكسيد الكربون CO2 و ذلك بغرض الحصول على الطاقة اللازمة لنشاطها فتكاثرت.
- 3- الظاهرة هي التخمر .

الوضعية الإدماجية :

1- من خلال الوثيقة 3 فان الوظائف الحيوية التي يقوم بها النبات الأخضر هي :

- التركيب الضوئي
- النتح
- المبادلات الغازية اليخضورية
- الامتصاص الجذري

2- يتبادل الإنسان و النبات الأخضر المنفعة حيث :

- يستفيد الإنسان من O2 الذي يطرحه النبات الأخضر في عملية التنفس كما يستفيد من المادة العضوية التي يركبها النبات الأخضر كغذاء له.

حي قعلول - برج البحري - الجزائر

- كما انه يعود الإنسان بالفائدة على النبات الأخضر عند سقيه و بالتالي يغذيه ، يقلمه ، سن قوانين حمايته .

حي قعلول - برج البحري - الجزائر

Web site : www.ets-salim.com / 021.87.16.89 الفاكس - Tel-Fax : 021.87.10.51 : 