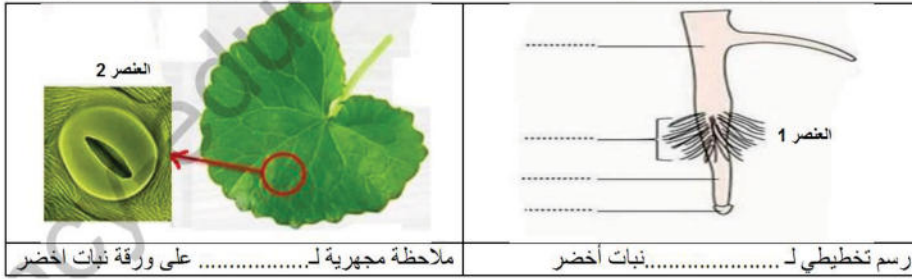


المدة : 1 ساعة

المستوى: أولى متوسط الفرض الثاني في مادة علوم الطبيعة والحياة

التمرين الأول (6 ن):

تمثل الوثائق التالية بعض اعضاء عند النبات الاخضر المسؤولة عن التغذية.

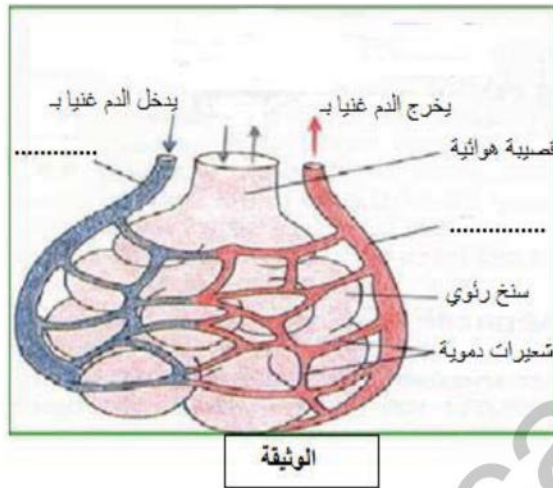


- 1/ تعرّف على العنصرين المسؤولين عن التغذية والموضحين في الوثيقتين.
- 2/ حدد وظيفة كل عنصر.
- 3/ أكمل الفراغات الموجودة في كل من الوثيقتين, دون إعادة الرسم.

التمرين الثاني (6 ن):

أثناء عملية الشهيق, يدخل الهواء من الانف إلى الرئتين, مروراً بالقصيبات الهوائية, ثم الفصوص الرئوية منتهاها عند الاسناخ

- 1- تعرف على الشكل المقابل .
- 3- حدد مسار الدم الداخل و الخارج من الاسناخ.
- 3- أكمل الفراغات على الشكل.



4 أثناء الدورة الدموية في العضوية, يمر الدم بالأسناخ الرئوية ليحمل بغاز معين, ويوزعه على باقي أعضاء الجسم.

- سم هذا الغاز.
- فيم تستعمله أعضاء الجسم؟

الوضعية الإدماجية (8 ن) :

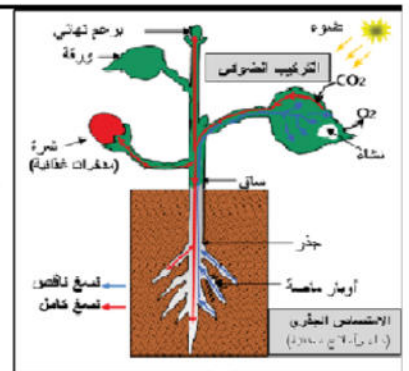
في عطلة الربيع زار زميلك الذي يدرس معك بيت عمه الفلاح في الريف، فوجده يسقي الأشجار في بستانه و يقطع الأعشاب الضارة، فلما رآه عمه رحّب به ثم قطف له بعض حبات الفراولة، تذوقها زميلك فوجدها ناضجة وحلوة رغم أنها كانت بداية الربيع، فتساءل زميلك حينئذ عن مصدر هذه السكريات لأن عمه كان يسقيها بالماء فقط ويعتني بها .



السند 3

السند 2
الفراولة غنية بـ
السكريات
الماء
الالياف
الفيتامينات, خاصة من نوع 'ج'
بعض الاملاح المعدنية(البوتاسيوم والكالسيوم)

اهم العناصر الغذائية المكونة للفراولة



السند 1: مسار النضج وعملية التركيب الضوئي عند نبتة الفراولة

من اجل ان تعطي زميلك إجابة علمية مقنعة, تمعن في السندات.

اعتماداً على مكتسباتك والاسناد.

1 فسّر كيف تتركب شجيرة الفراولة الخضراء السكريات والفيتامينات.

2 اشرح كيف تم التحكم في نضج ثمار الفراولة قبل موسمها.

3 قّدّم نصائح لعم زميلك (الفلاح) حتى يحافظ على منتوجه ويزيد من وفرته؟

الحل النموذجي

التمرين 01 : 06 ن

- 1 : العنصر 1 الاوبار الماصة.....1ن العنصر 2 ثغر.....1ن
- 2 : الاوبار الماصة تقوم بامتصاص المحلول المعدني..أما الثغور فتمتص غاز ثاني أكسيد الكربون.....2. ن
- 3: رسم تخطيطي لجذر نبات أخضر .0.5...ملاحظة مجهرية لمسامات (ثغور) على ورقة نبات أخضر.....ن0.5..و منطقة الاستطالة0.5ن المنطقة الفلينية القلنسوة.....ن0.5

التمرين 02 : 06 ن

- 1/رسم تخطيطي لحويصل رئوي / ..01ن
- يسير الدم في الاوعية الدموية, والهواء في القصبات الهوائية1.5ن
- وريد دموي, شريان دموي..01ن
- الغاز هو ثنائي الاكسجين.....1.5ن , تستعمله أعضاء الجسم في إنتاج الطاقة اللازمة لنشاطها.....01ن

الوضعية الإدماجية 08 ن:

العلامة		الم	المعيار
كلية	مجزأة	وشر	
1.5 ن	0.5 ن 0.5 ن 0.5 ن	مؤ 1: ان يقدم التلميذ تفسير (مستغلا في ذلك السند 1), كيف يركب النبات الأخضر المادة العضوية. مؤ 2 ان يتكلم عن البيوت البلاستيكية مؤ 3: ان يقدم نصائح.	الوجاهة
4.5 ن	02 ن 1.5 ن 01 ن	مؤ 1: حسب السند (1), يتم تركيب المواد العضوية عند النبات الأخضر بفضل عملية التركيب الضوئي, وذلك عند توفر الماء الممتص على شكل نسغ ناقص, غاز ثاني أكسيد الكربون الممتص بفضل الاوراق, الضوء. مؤ 2: باستعمال بيوت بلاستيكية, وذلك لتوفير كل الشروط الضرورية لنموها.(سند3) مؤ 3: عليه بالاستعمال العقلاني للأسمدة والمبيدات الحشرية, نزع الأعشاب الضارة والدخيلة, وكذا سقيها بانتظام.	الاستعمال السليم لأدوات المادة
01 ن	0.5 ن 0.5 ن	عدم وجود تناقضات, ترتيب الإجابات .	الانسجام
01 ن	0.5 ن 0.5 ن	منتوج خال من الشطب, نظافة الورقة, مقرونية الخط التفرد في الإجابة, الاستدلال بمثال واقعي .	الاتقان, التميز والابداع