

## الأختبار الثاني في مادة التربية الموسيقية

### الأسئلة

السؤال الأول: أجب بـ نعم أو لا

1-- ولد بتهوفن سنة 1770 .....

2-- دليل مقام النهوند ( سي ، مي ، لا ) .....

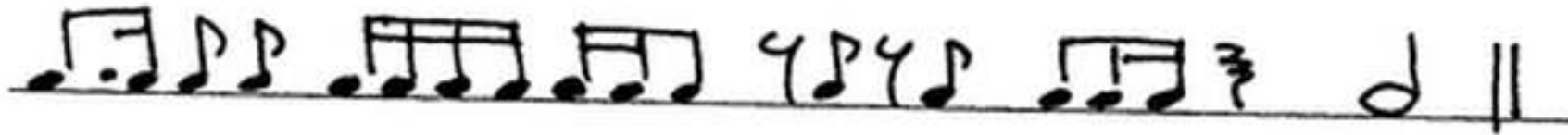
3-- الرابعة التامة زمنها (2.5 بعد) .....

4-- ضرب السماعي الثقيل ميزانه هو (  $6^{10}$  ) .....

5-- يتألف السماعي من خمس نغمات .....

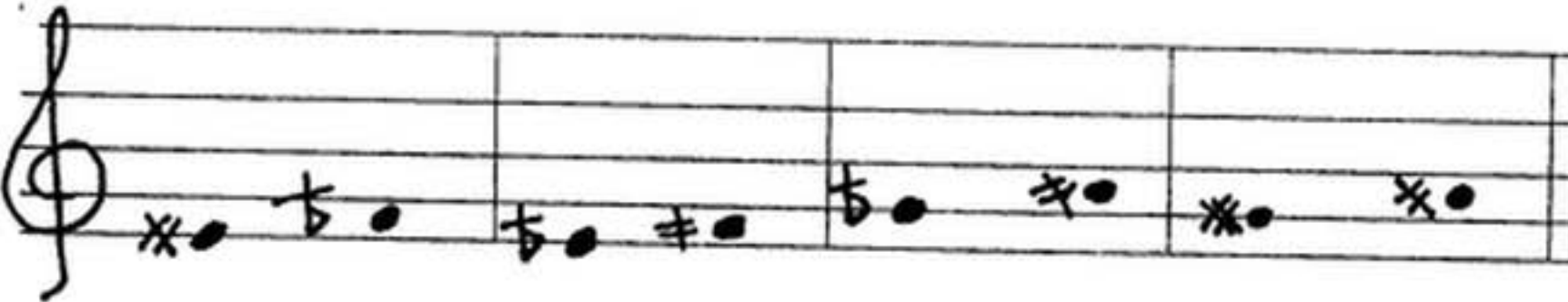
السؤال الثاني:

\*ضع الميزان و الحواجز



السؤال الثالث:

أوجد الأبعاد التالية



بالتوفيق