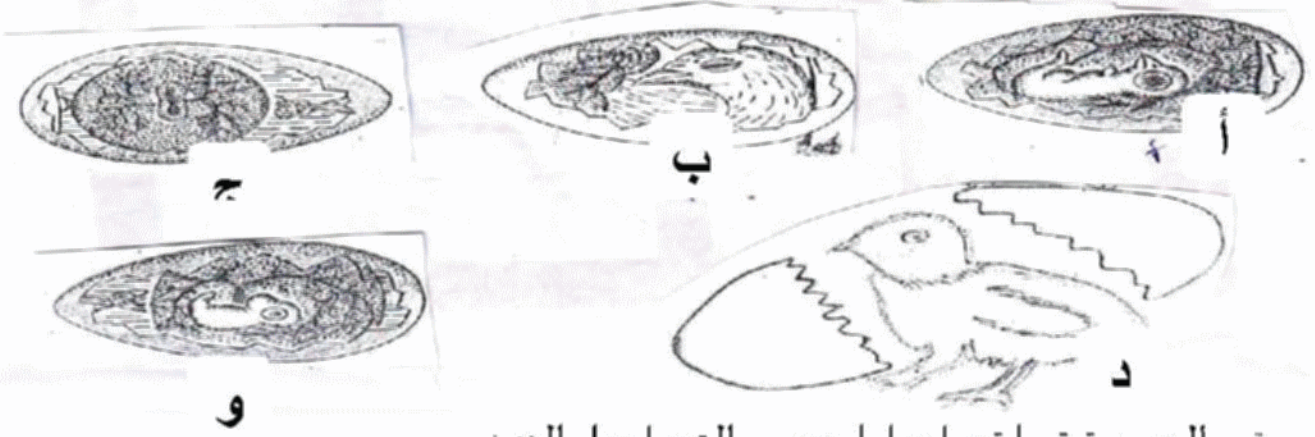


التمرين الأول:

من البيضة إلى الكتكتوت، و الوثيقة الموالية تبين أهم المراحل لتحول البيضة إلى كتكتوت.



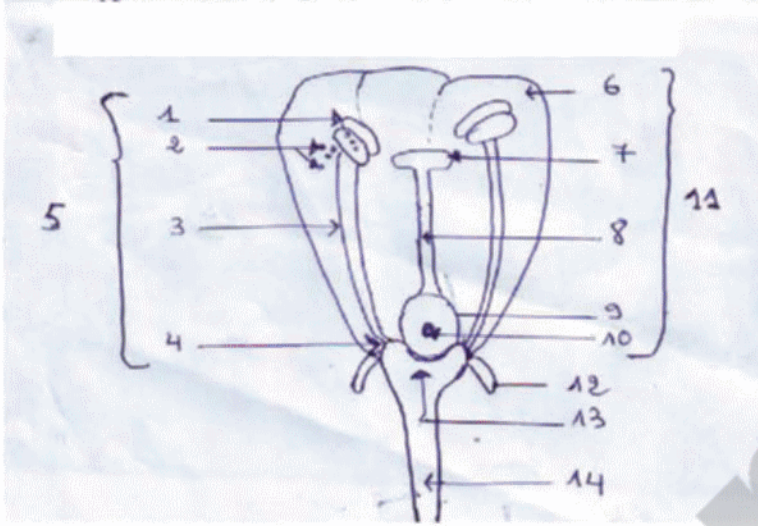
-رتب الصور ترتيبا تسلسليا حسب التسلسل الزمني

2- استخرج التغيرات التي طرأت على البيضة في المرحلة (ب).

3- كلما نعى الجنين نقص الأح و المح، اشرح لماذا؟ مبينا دور المح و الأح في تطور جنين البيضة.

التمرين الثاني

إليك الوثيقة التالية التي تبين رسما تخطيطيا لزهرة



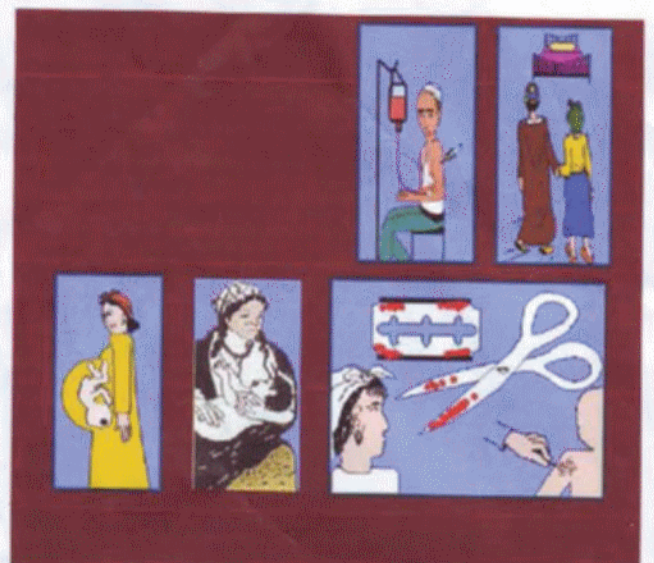
1- أكمل البيانات المرقمة من 1 إلى 14.

2- ما هو الدور الذي تلعبه الزهرة في النباتات الزهرية؟

3- حدد جنس هذه الزهرة. علل إجابتك..

الوضعية الإدماجية:

داء السيدا SIDA : النقص المناعي المكتسب هو اسم مجموعة من الأعراض المتتالية التي تهدم عدة خلايا من الجهاز المناعي فيصبح المصاب عرضة لعدة أمراض انتهازية تستغل ضعف الجسم فتقضي عليه، يتسبب في هذا الداء عند الإنسان فيروس يدعى (فيروس نقص المناعة المكتسبة VIH)



1- بالاستعانة بالسندات و معارفك بين خطورة هذا المرض

2- قدم نصيحة لزملائك لتفادي مثل هذه الأمراض مبرزا القواعد الصحية للجهاز التناسلي عند الإنسان.

تصحيح اختبار الثلاثي الثالث في مادة علوم الطبيعة و الحياة

التمرين الأول :

- 1 (1) -- الصورة ج
- 2 -- الصورة ها
- 3 -- الصورة أ
- 4 -- الصورة ب
- 5 -- الصورة د

2) التغيرات هي تمايز الجنين ونقص المدخرات الغذائية

3) يعتبر الاح و المح مدخرات غذائية لذلك يعتمد عليه الجنين في تطوره أي كلما نهي و تطور نقصت المدخرات الغذائية.

التمرين الثاني :

1) البيانات

- | | | |
|---------------|-----------|--------------------|
| 1- المنبر | 7- ميسم | 12- سبلة |
| 2- حبوب الطلع | 8- قلم | 13- الكرسي الزهري |
| 3- الخيط | 9- مبيض | 14- المعلاق الزهري |
| 4- القاعدة | 10- بويضة | |
| 5- السداة | 11- مدقة | |
| 6- البتلة | | |

2) دور الزهرة هي الجهاز التكاثري

3) جنس الزهرة هي خنثى لتواجد المدقة و السداة معا.

الوضعية الإدماجية

1) خطورة المرض : يهدم الجهاز المناعي فيصبح عرضة لعدة أمراض و خاصة المعدة.

2) يا زملائي أنصحكم بتفادي مثل هذه الامراض و هذا باتباع القواعد الصحية التالية :

- الالتزام باستقامة في السلوك الجنسي.

- نظافة الجهاز التناسلي

- التأكد من سلامة الدم المنقول طبيا و الادوات المستعملة لنقله.