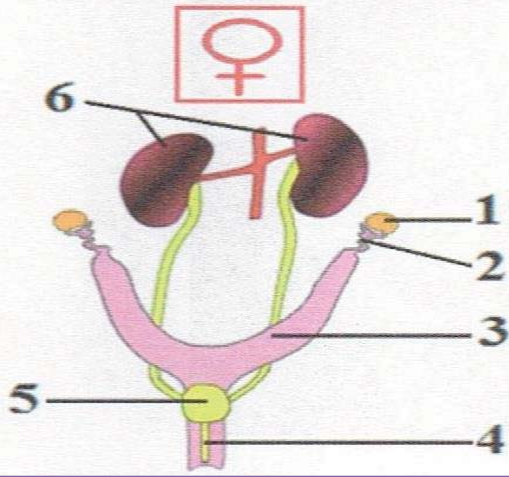
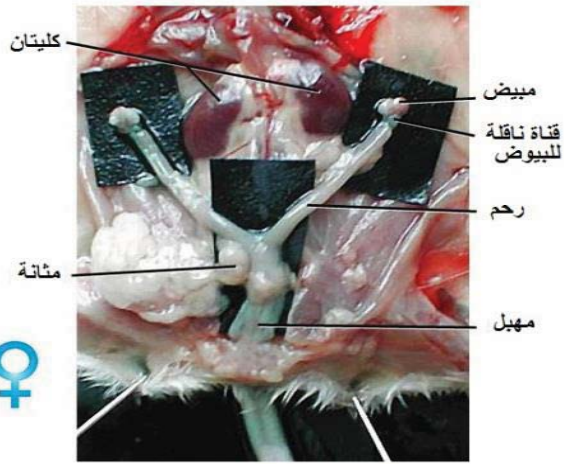


المادة: علوم الطبيعة والحياة	المستوى: أولى متوسط	المدة: 2 ساعات
الميدان: الإنسان والصحة المقطع الرابع: التكاثر الجنسي عند الإنسان المورد 1: جهاز التكاثر الجنسي عند الإنسان	الأستاذ: محمودي خالد	
مركبات الكفاءة: التعرف على الدعامة التشريحية للتكاثر عند الإنسان. موارد بناء الكفاءة المورد المعرفي: يستخلص أهمية المناسل في التكاثر الجنسي عند كائن حي حيواني. المورد المنهجي: استقصاء المعلومات ✓ يميز بين الجهاز التناسلي الذكري والجهاز التناسلي الأنثوي من خلال دراسة صور. ✓ استخراج دور المناسل انطلاقاً من تحليل وثائق	معايير ومؤشرات التقويم مع 1: يميز أهمية المناسل في التكاثر الجنسي عند كائن حي حيواني. ✓ يقارن بين مكونات الجهاز التناسلي الذكري والأنثوي لحيوان ثدي. ✓ يحدد دور المناسل في التكاثر الجنسي.	
الوسائل: مطبوعات		

المراحل	سير النشاط
وضعية تعلم مورد 1	شاءت حكمة الله أن يكون البشر من ذكر وأنثى.
المشكل	كيف نميز الذكر عن الأنثى.
الفرضيات	للذكر خصائص جسمية تختلف عن الأنثى.
النشاطات	نشاط 1: وصف الجهازين التناسليين الذكري والأنثوي عند الحيوان. (دراسة صور ص 124) الوثيقة 1: تبين صورة للعناصر التشريحية المشكلة للجهازين التكاثرين لدى الفأر مرفقة برسمين تخطيطيين لهما.
	<div style="display: flex; justify-content: space-around;"> <div style="text-align: center;">  <p>ب- رسم تخطيطي للجهاز التكاثري الذكري لفأر</p> </div> <div style="text-align: center;">  <p>أ- صورة للجهاز التكاثري الذكري لفأر</p> </div> </div>



د- رسم تخطيطي للجهاز التناسلي الأنثوي لفأر



ج- صورة للجهاز التناسلي الأنثوي لفأر

تعليمات استغلال الوثائق:

1- أكتب بيانات الوثيقتين ب و د ثم قارن في جدول بين الجهاز التناسلي الذكري والأنثوي، من حيث المناسل والمجري التناسلية.

2- استنتج البنية التشريحية للجهاز التناسلي.

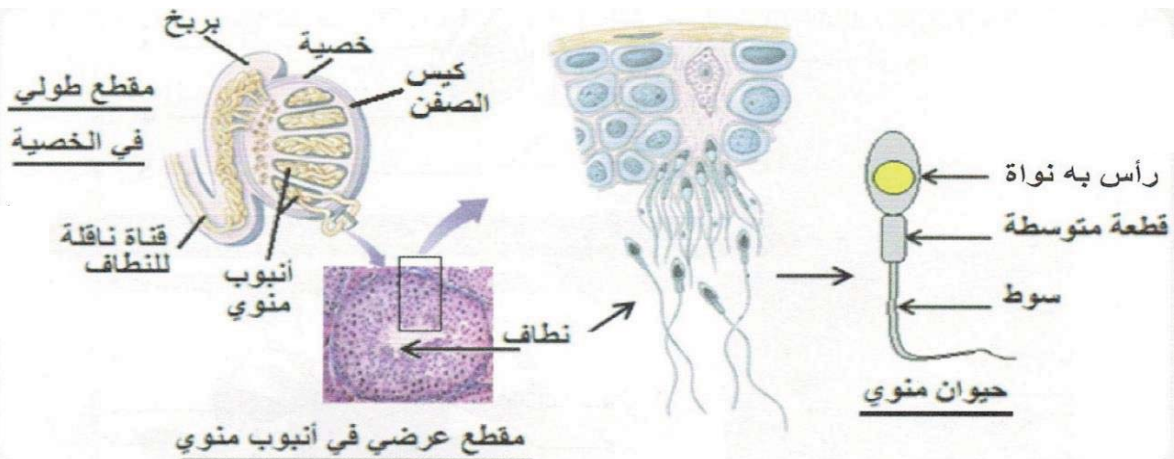
وجه المقارنة	الجهاز التناسلي الذكري	الجهاز التناسلي الأنثوي
المناسل	الخصيتان	المبيضان
المجري التناسلية	القناتان الناقلتان للنطاف البربخ، الإحليل	القناتان الناقلتان للبيوضات الرحم، المهبل

الاستنتاج:

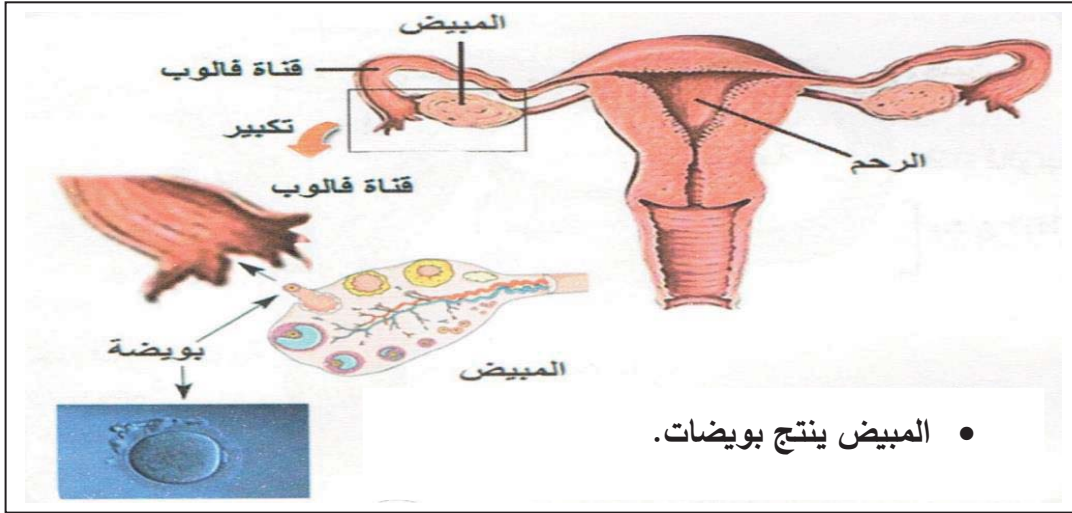
- نميز بين الذكر والأنثى بوجود أعضاء تناسلية خاصة بكل جنس.
- يتتركب الجهاز التناسلي من:
 - المناسل: تتمثل في الخصيتين بالنسبة للذكر والمبيضين بالنسبة للأنثى.
 - المجري التناسلية: وتتمثل في القناتان الناقلتان للنطاف عند الذكر والقناتان الناقلتان للبيوضات والرحم والمهبل عند الأنثى.

نشاط 2: إبراز دور المناسل. (تحليل وثائق ص 126-127)

الوثيقة 1: يؤدي استئصال الخصيتين لدى ذكور الثدييات إلى العقم.



الوثيقة 2: يؤدي استئصال المبيضين لدى إناث الثدييات إلى العقم.



تعليمات استغلال الوثائق:

- اعتمادا على المعطيات والرسومات التخطيطية في الوثيقتين 1 و 2 حدد دور كل منسل.

الاستنتاج:

يتمثل دور المناسل في إنتاج الخلايا التناسلية وهي:

- النطاف (خلايا تناسلية ذكورية) بالنسبة للخصيتين.
- البويضات (خلايا تناسلية أنثوية) بالنسبة للمبيضين.

إرساء
الموارد

- ❖ نميز بين الذكر والأنثى بوجود أعضاء تناسلية خاصة بكل جنس.
- ❖ يتركب الجهاز التكاثري من:
 - مناسل تتمثل في الخصيتين بالنسبة للذكر والمبيضين بالنسبة للأنثى
 - المجاري التناسلية.
- ❖ يتمثل دور المناسل في إنتاج الخلايا التناسلية وهي:
 - النطاف بالنسبة للخصيتين.
 - البويضات بالنسبة للمبيض

تقويم
الموارد

أملأ الفراغات في الفقرة التالية:

- نميز بين الذكر والأنثى بوجود أعضاء تناسلية خاصة بكل جنس.
- يتركب الجهاز التكاثري من المناسل، تتمثل في الخصيتين بالنسبة للذكر والمبيضين بالنسبة للأنثى.
- المجاري التناسلية، وتتمثل في القنوات الناقلتان للنطاف عند الذكر والقناتان الناقلتان للبويضات والرحم والمهبل عند الأنثى. يتمثل دور المناسل في إنتاج الخلايا التناسلية وهي النطاف (خلايا تناسلية ذكورية) بالنسبة للخصيتين، البويضات (خلايا تناسلية أنثوية) بالنسبة للمبيضين.