

هذه

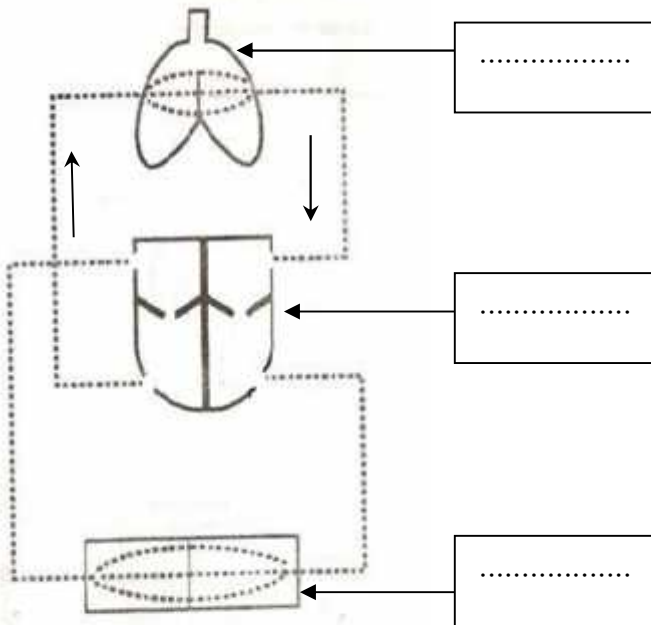
_____ ➤

- يَدْخُلُ الْهَوَاءُ إِلَى الرِّئَتَيْنِ عَنْ طَرِيقِ الْقَلْبِ.....
- عِنْدَ الرَّفِيرِ نَطْرَحُ غَازَ ثُنَائِي الْأَكْسِجِينِ.....
- التَّدْخِينُ يُحَافِظُ عَلَى سَلَامَةِ الْجِهَازِ النَّفْثِيِّ.....
- يَتِمُّ امْتِصَاصُ الطَّعَامِ فِي الْمَعِدَةِ.....
- مُرَاسَةُ الرِّيَاضَةِ بَعْدَ الْأَكْلِ تُفِيدُ عَمَلِيَّةَ الْهَضْمِ.....
- الْكُلْيَةُ هِيَ الْجِهَازُ الْمَسْئُولُ عَن دَوْرَانِ الدَّمِ.....

➤ : يُمَكِّنُنَا التَّعَرُّفُ عَلَى الْجِهَاتِ وَالْأَمَاكِنِ بِوَسِيطَةِ: (أَلْوَانِ الْخَانَاتِ الْمُنَاسِبَةِ)

البوصلة	الأشجار	الشمس	اللافتات	النجم القطبي	الخريطة
		ظل العمود	القمر	السيارات	

➤ : إِلَيْكَ هَذَا الْمَخْطُطُ لِلدَّمِ مَوِيَّة



- (1) أَكْتُبُ بَيَانَاتِ الْمَخْطُطِ. (الْقَلْبُ - الْأَعْضَاءُ - الرِّئَتَانِ)
- (2) أَلْوَنُ بِالْأَزْرَقِ مَسَارَ الدَّمِ الْمُحْمَلِ بِثُنَائِي الْأَكْسِجِينِ.
- (3) أَلْوَنُ بِالْأَحْمَرِ مَسَارَ الدَّمِ الْمُحْمَلِ بِثُنَائِي أُكْسِيدِ الْكَرْبُونِ.