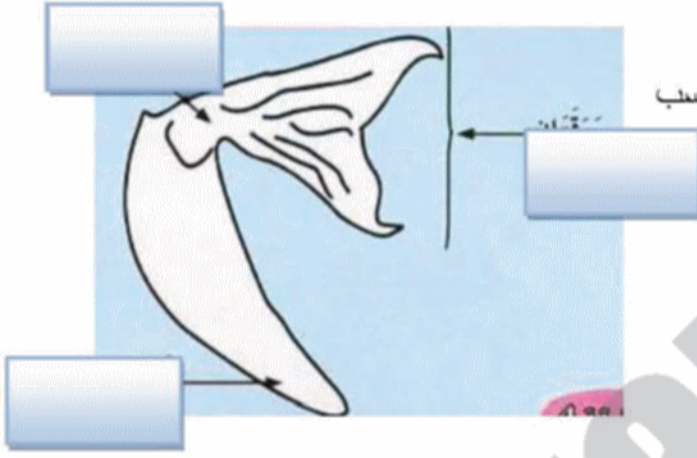


التمرين الاول: (2ن)

* ضع (ص) أو (خ) أمام كل عبارة وصحح الخطأ ان وجد:

- الماء المقطر غني بالأملاح المعدنية (.....)
- بفضل الشمس نستطيع تحديد وجهتنا في وسط خال من المعالم (.....)
- أطول ظل للعمود خلال النهار يحدد جهة الشمال (.....)
- البوصلة أداة نستطيع بواسطتها تحديد كل الجهات (.....)
- الماء غير كاف لحياة النباتات الخضراء. (.....)

التمرين الثاني: (2.75ن)



(أ) أكمل بيانات الرسم المقابل مع وضع العنوان المناسب

(ب) يحتاج النبات الأخضر لنموه الى:

-
-
-

التمرين الثالث: (1.75ن)

* أربط بسهم:

- | | |
|---|-----------------|
| يضخ الدم الى كافة أنحاء الجسم. | الدم |
| جدارها الداخلي به أوعية دموية | القلب |
| دورها امتصاص العناصر الغذائية الضرورية للجسم. | |
| ينقل الأغذية المنحاة و غاز الأكسجين الى كافة أنحاء الجسم. | الأمعاء الدقيقة |
| | الأمعاء الغليظة |

التمرين الرابع: (3.5ن)

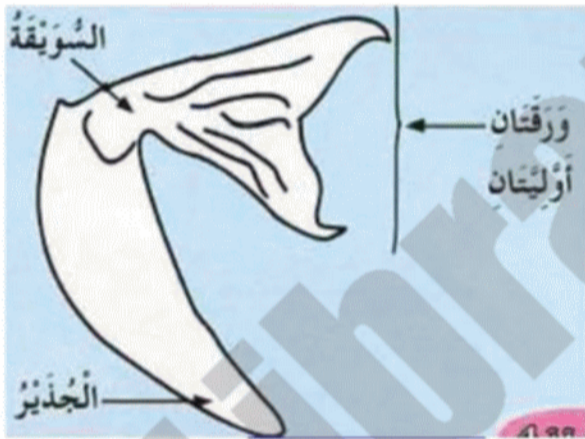
* املأ الفراغ بما يناسب:

- يمكننا التوجه في وسط خال من المعالم نهارا بواسطة و ليلا بواسطة.....
- تتكون البذرة من و و
- يتغذى الرثيم من الموجودة ب.....

التصحیح النموذجي لاختبار الفصل الثاني في مادة التربية العلمية

التمرين الأول : (2ن)

- ضع (ص) أو (خ) أمام كل عبارة وصحح الخطأ إن وجد: (2ن)
- الماء المقطر غني بالأملاح المعدنية. (خ) (0.25)
 - الماء المقطر خال من الأملاح المعدنية. (0.25)
 - بفضل الشمس نستطيع تحديد جهتنا في وسط خال من المعالم. (ص) (0.25)
 - أطول ظل للعمود خلال النهار يحدد جهة الشمال. (خ) (0.25)
 - أقصر ظل للعمود خلال النهار يحدد جهة الشمال. (0.25)
 - البوصلة أداة نستطيع بواسطتها تحديد كل الجهات. (خ) (0.25)
 - البوصلة أداة تشير إلى اتجاه واحد و هو اتجاه شمال - جنوب. (0.25)
 - الماء غير كاف لحياة النباتات الخضراء. (ص) (0.25)

التمرين الثاني : (1.25ن)

(0.25)

(أ)

العنوان: رسم تخطيطي لنبتة (0.5)

(ب) يحتاج النبات الأخضر لنموه إلى:

- تربة (0.5)

- ماء (0.5)

- أملاح معدنية (0.5)

التمرين الثالث: (1.75ن)

أربط بسهم

- الدم
القلب
الأمعاء الدقيقة
الأمعاء الغليظة
- يضخ الدم إلى كافة أنحاء الجسم.
جدارها الداخلي به أوعية دموية دورها امتصاص العناصر الغذائية
الضرورية للجسم.
ينقل الأغذية المنحاة و غاز الأكسجين إلى كافة أنحاء الجسم. (0.5)

الأمعاء الغليظة (0.25)

التمرين الرابع: (3.5ن)

املاً الفراغ بما يناسب :

- يمكننا التوجه في وسط خال من المعالم نهاراً بواسطة الشمس و ليلاً بواسطة النجم القطبي .
- تتكون البذرة من اللحافة و الرشيم و الفلقتين .
- يتغذى الرشيم من المدخرات الغذائية الموجودة بالفلقتين .