

السنة الدراسية: 2020/2019
 المدّة: 1 سا و30 د

المادّة: التربية العلمية
 المستوى: الرابعة ابتدائي

اختبار الفصل الأول

الاسم واللقب:

التمرين الأول:

في حالة النزيف نجعل الجزء المصاب في مستوى أسفل من القلب (.....)

هواء الشّهيق غنيّ بغاز الأكسجين (.....)

يمكن إنقاذ حياة المصابين بالإسعافات الأولى (.....)

ينتقل الدّم في دورة مغلقة في عدّة اتجاهات (.....)

الإفراط في تناول الحلويات من السلوكات الصّحية (.....)

دور الدم هو تزويد الجسم بالغذاء والأكسجين (.....)

التمرين الثاني:

قمت بتجربة غرس بذرة ولاحظت التغيرات التي حدثت عند الإنتاش:

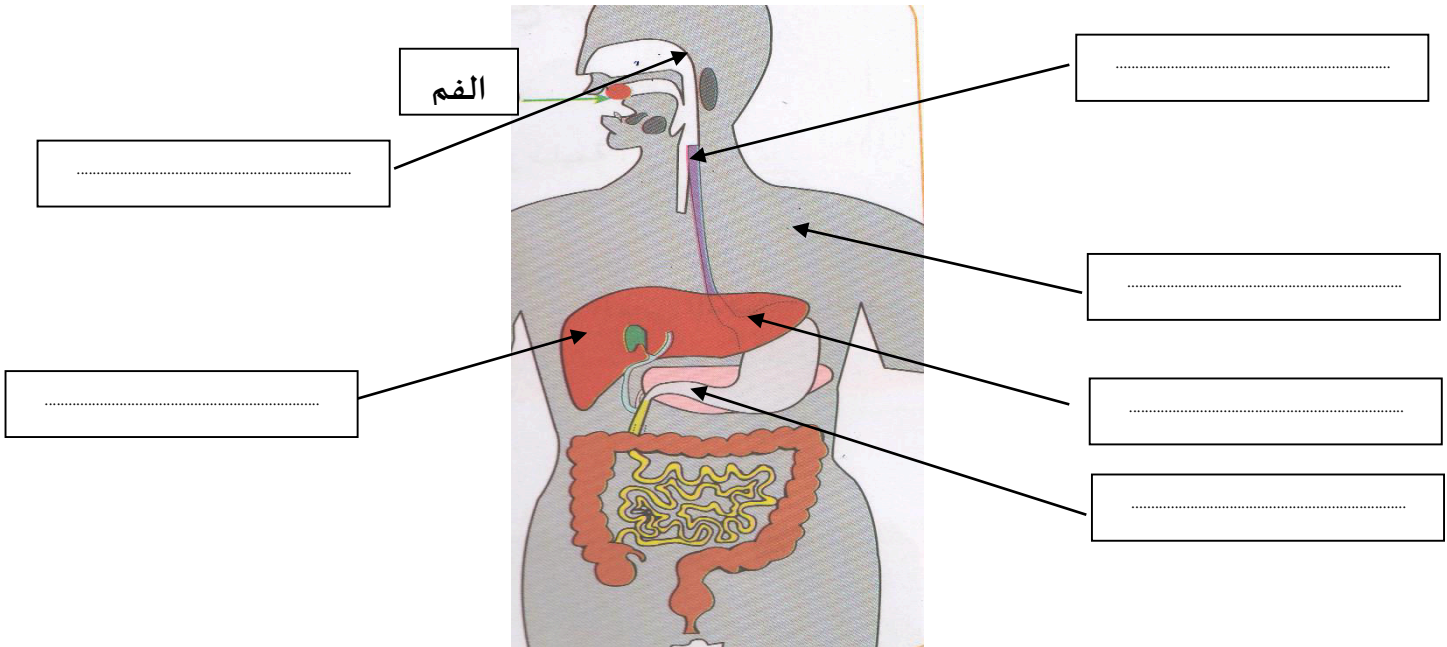
اربط كل مرحلة بالصورة المناسبة لها.

| | | | | | |
|---|---|---|--|---|---|
|  |  |  |  |  |  |
| نمو النبتة وظهور الأوراق | نمو السويقة وخروج البذرة فوق التربة | الجذير ينمو ويتجه نحو الأرض | ظهور الورقتين الأوليتين | ظهور الجذير | غرس البذرة |

الوضعية الإدماجية:

جلس طفل إلى طاولة العشاء مع عائلته، وكان جائعا كثيرا فبدأ يسرع في الأكل وأحيانا يبتلع اللقمة مباشرة. أوقفه والده وبدأ يشرح له خطورة ما يقوم به على جهازه الهضمي. أذكر الأخطاء التي قام بها هذا الطفل أثناء الأكل.

ضع البيانات على الجهاز الهضمي.



أذكر ثلاث قواعد صحية للحفاظ على الجهاز الهضمي.

السنة الدراسية: 2020/2019
المدة: 1 سا و 30 د

المادة: التربية العلمية
المستوى: الرابعة ابتدائي

تصحيح اختبار الفصل الأول

الاسم واللقب:

التمرين الأول:

أجب بوضع "صحيح" أو "خطأ" بعد كل عبارة وصحح الخاطئة منها.

(خطأ) في حالة النزيف نجعل الجزء المصاب في مستوى أسفل من القلب

في حالة النزيف نجعل الجزء المصاب في مستوى أعلى من القلب

(صحيح) هواء الشهيق غني بغاز الأكسجين

(صحيح) يمكن إنقاذ حياة المصابين بالإسعافات الأولية

(خطأ) ينتقل الدم في دورة مغلقة في عدة اتجاهات

ينتقل الدم في دورة مغلقة في اتجاه واحد

(خطأ) الإفراط في تناول الحلويات من السلوكات الصحية







التقليل في تناول الحلويات من السلوكات الصحية

(صحيح) دور الدم هو تزويد الجسم بالغذاء والأكسجين

التمرين الثاني:

قمت بتجربة غرس بذرة ولاحظت التغيرات التي حدثت عند الإنتاش:

اربط كل مرحلة بالصورة المناسبة لها.

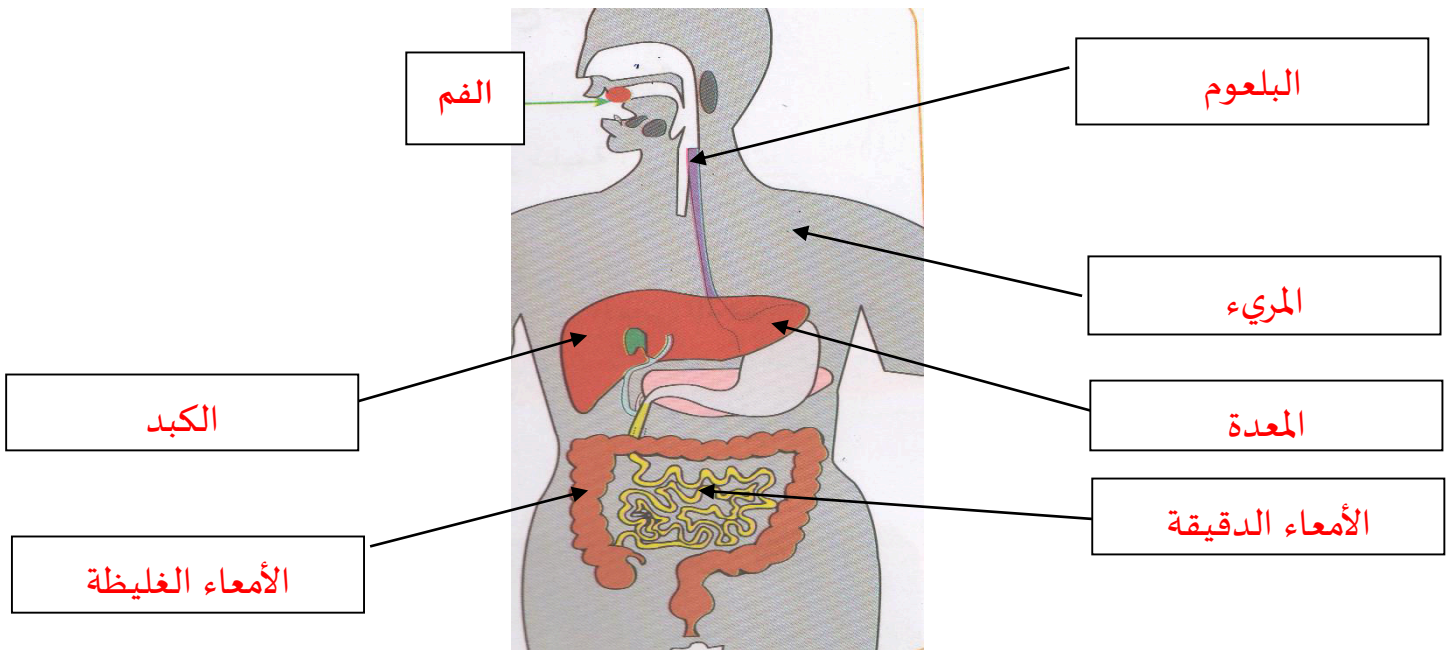
| | | | | | |
|---|---|---|--|---|---|
|  |  |  |  |  |  |
| نمو النبتة وظهور الأوراق | نمو السويقة وخروج البذرة فوق التربة | الجذير ينمو ويتجه نحو الأرض | ظهور الورقتين الأوليتين | ظهور الجذير | غرس البذرة |

الوضعية الإدماجية:

جلس طفل إلى طاولة العشاء مع عائلته، وكان جائعا كثيرا فبدأ يسرع في الأكل وأحيانا يبتلع اللقمة مباشرة. أوقفه والده وبدأ يشرح له خطورة ما يقوم به على جهازه الهضمي. أذكر الأخطاء التي قام بها هذا الطفل أثناء الأكل.

- لم يغسل يديه
- لم يمضغ الأكل جيدا
- أكل بسرعة
- لم يذكر اسم الله قبل الأكل

ضع البيانات على الجهاز الهضمي.



أذكر ثلاث قواعد صحية للحفاظ على الجهاز الهضمي.

- تناول أغذية صحية
- الأكل في أوقات محددة
- الاعتناء بغسل اليدين قبل وبعد الأكل
- المضغ الجيد للأطعمة
- عدم السرعة في الأكل