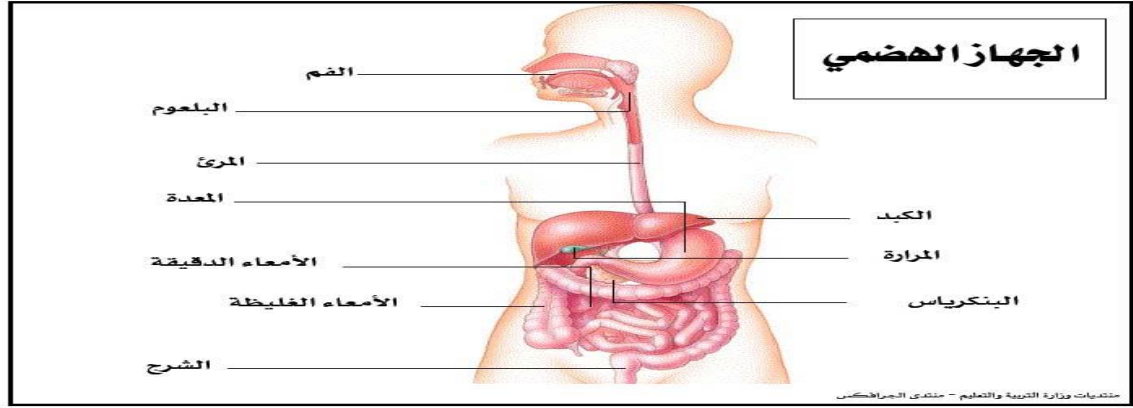


## 2017 اختبار الفصل الأول في نشاط التربية العلمية 2018

التمرين 1

ضع البيانات التالية في مكانها المناسب . الشرج – الأمعاء الدقيقة – البلعوم – الفم – الأمعاء الغليظة

التمرين 2

أكتب ( صحيح ) أو ( خاطئ ) أمام كل عبارة :

- لا يمكن الاستغناء عن التدخين لأنه مفيد للصحة .....
- عملية دخول الهواء عبر الفم تسمى الشهيق .....
- الزفير يسلك الاتجاه المعاكس للشهيق .....
- يستطيع الانسان العيش بدون هواء .....
- تتشكل النبيتة من جذير , سويقة , وورقتين أوليتين .....

التمرين 3

أربط كل جملة بما يناسبها :

الإصابة بنزيف إثر حادث يجب تقديم  
من شروط الإنتاش

الماء والحرارة وسلامة البذرة .  
الإسعافات الأولية لإنقاذ المصاب .

يضخ القلب الدم الى كامل أعضاء الجسم

250g تقريبا .

لأنهم بالصحة يجب أن أطبق قواعد الصحة وذلك

ليزودها بالغذاء ويخلصها من الفضلات .

يزن قلب الانسان البالغ

بتناول أغذية صحية .

التمرين 4

أكمل الناقص بهذه الكلمات : إعاقة — الاحتراق — أكسيد — الشخص  
غاز أحادي ..... الفحم هو غاز ينتج عن ..... لالون له ولا ذوق ولا رائحة له يسبب الموت إذا استنشقه  
..... لمدة معينة كما يمكن أن يحدث ..... ذهنية .

التمرين 5

أذكر بعض السلوكات الصحية التي درستها ؟

.....

.....

.....

.....