

المستوى : الرابعة ابتدائي [4AP] ديسمبر 2019

اختبار الفصل الأول في مادة التربية العلمية

الوضعية الأولى :

ان التنفس وظيفة حيوية وأساسية عند الكائنات الحية ، ويتمثل في عمليتين أساسيتين .

- لاحظ الجدول التالي وأكمه :

.....	اسم العملية
.....	اتجاه الهواء
.....	حركة الصدر
.....	تركيب الهواء

- أذكر مما تعلمته ثلاث أمراض تنفسية ، وقدم أربعة حلول لتجنبها والحفاظ على صحة الجهاز التنفسي :

- 1.....-2.....-3.....
-
-

الوضعية الثانية :

بعد خروجك من المدرسة توجهت مسرعا إلى البيت لتناول طعام الغذاء ، وعندما وصلت دخلت إلى المطبخ مباشرة وبدأت تأكل بسرعة ، فنهرتك أمك وقالت لك لا تسرع يا بني ، وامضغ اللقمة جيدا وإلا سوف تصاب بالمرض .

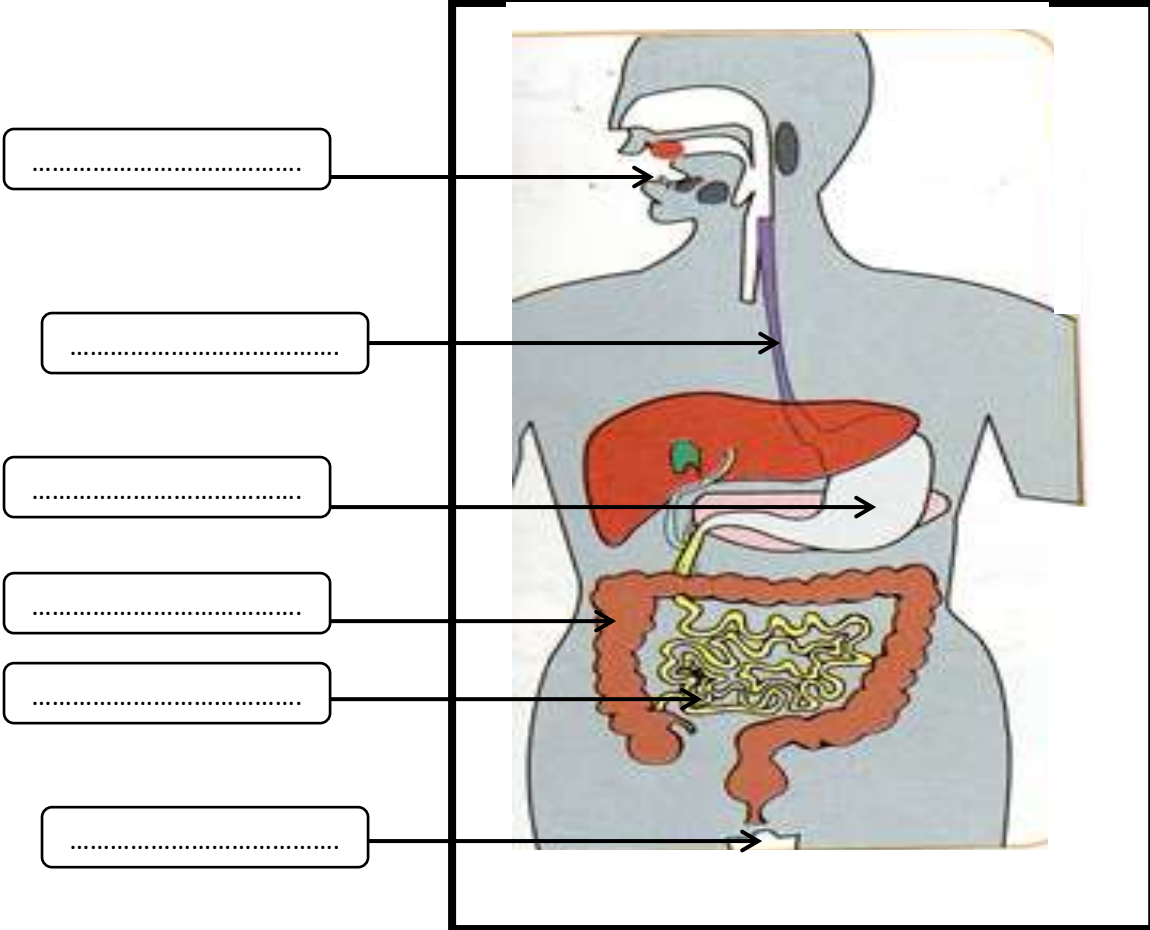
- ما هي السلوكات الخاطئة التي قمت بها ؟

-
-

- ماهي المشاكل الصحية التي يمكن أن تتعرض لها ؟

.....
.....

- سم البيانات المرقمة على الرسم لكي تتعرف على الجهاز الهضمي .



التصحيح النموذجي لاختبار الفصل الأول في التربية العلمية

السنة الرابعة ابتدائي

الوضعية الأولى :

ان التنفس وظيفة حيوية وأساسية عند الكائنات الحية ، ويتمثل في عمليتين أساسيتين .
- لاحظ الجدول التالي وأكملة : (4ن)

.....الزفير.....الشهيق.....	اسم العملية
.....خروج.....دخول.....	اتجاه الهواء
.....انخفاض.....ارتفاع.....	حركة الصدر
.....غني بغاز الفحم ومشبع بيخار الماء.....يتكون من غاز الاكسجين.....	تركيب الهواء

- أذكر مما تعلمته ثلاث أمراض تنفسية ، وقدم أربعة حلول لتجنبها والحفاظ على صحة الجهاز التنفسي : (2.5ن)

1-.....الربو.....2-.....سرطان الرئة.....3-.....الحساسية.....

....- الابتعاد عن المناطق الملوثة ، - تجنب التدخين أو الجلوس أمام المدخنين ، - ممارسة الرياضة ، - تهوية البيت باستمرار

الوضعية الثانية :

بعد خروجك من المدرسة توجهت مسرعا إلى البيت لتناول طعام الغداء ، وعندما وصلت دخلت إلى المطبخ مباشرة وبدأت تآكل بسرعة ، فنهرت أمك وقالت لك لا تسرع يا بني ، وامضغ اللقمة جيدا وإلا سوف تصاب بالمرض .

- ما هي السلوكات الخاطئة التي قمت بها ؟ (1ن)

.....- لم أغسل يدي قبل الأكل .- أكلت بسرعة .-

- ماهي المشاكل الصحية التي يمكن أن تتعرض لها ؟ (1ن)

....- التسمم

....- الاختناق....

- سم البيانات المرقمة على الرسم لكي تتعرف على

الفم.....

..... المرئ.....

..... المعدة.....

..... المعى الغليظ

المعى الدقيق

فتحة الشرج

