

اختبار الفصل الأول في مادة التربية العلمية والتكنولوجية

التمرين الأول: (3 ن)

أضع حرف (ص) أمام العبارة الصحيحة وحرف (خ) أمام العبارة الخاطئة:

- عندما يتجمد الماء يقل حجمه
- يتحول الماء بفعل الحرارة العادية إلى غاز مرئي
- يدخل الهواء إلى الرئتين ويرتفع القفص الصدري
- للحواء وزن كأى غاز من الغازات
- عند الزفير نطرح غازا غير مرئي هو غاز ثنائي الأوكسجين
- سرعة التبخر تزداد بزيادة اتساع السطح وارتفاع درجة الحرارة وسرعة الرياح

التمرين الثاني: (5, 1 ن)

أضع الكلمات التالية في مكانها المناسب (البرودة، يحيط، كتلته، متحركا، السائلة، انصهار)

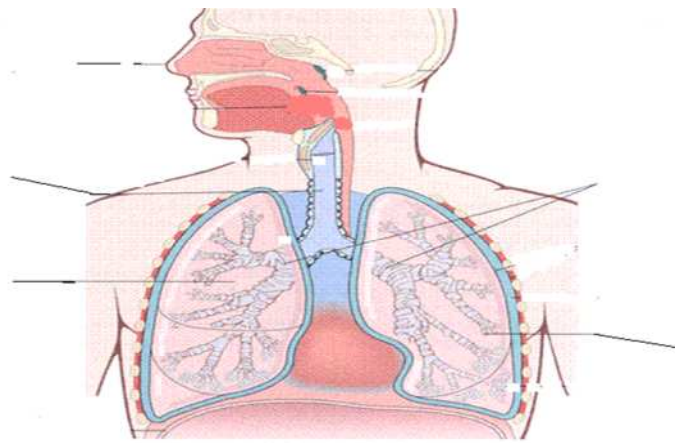
- الهواء بنا من جميع الجهات ونجده ساكنا و و مضغوطا
- عند الجليد يقل حجمه أما فتبقى محفوظة
- ينتقل بخار الماء بفعل من حالته الغازية إلى الحالة

التمرين الثالث: (5, 1 ن) اربط بسهم ما يلي:

- | | |
|--------------------|-----------------------------|
| صلب | المرحلة الأولى لتجمد الماء |
| سائل السيلان | المرحلة الثانية لتجمد الماء |
| خليط من سائل و صلب | المرحلة الثالثة لتجمد الماء |

الوضعية الإدماجية: (4 ن)

تتم الحركات التنفسية بإدخال وإخراج الهواء بلا انقطاع ليلا ونهارا عن طريق الجهاز التنفسي. ضع البيانات اللازمة على الرسم التالي وعدد القواعد الصحية التي يمكن إتباعها للمحافظة على سلامة الجهاز التنفسي.



.....

.....

.....

.....

.....