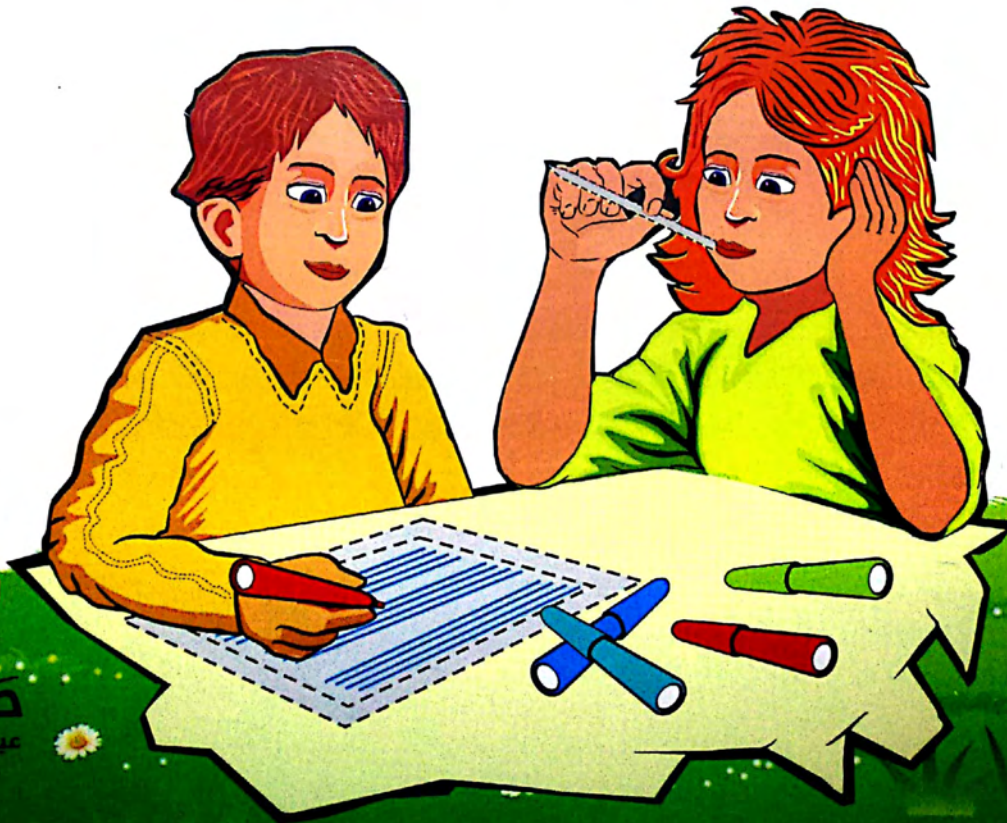


كيف ندرس في القسم التحضيري؟

كراس التطبيقات

خط ورياضيات

طبعة جديدة ومنقحة
تماشيا مع البرنامج الجديد



كيف ندرس في

القسم التحضيري

كراس التطبيقات

خط ورياضيات

طبعة جديدة مزيدة ومنقحة

تماشيا مع البرنامج الجديد

حقوق الطبع محفوظة للناسخ



دار الهدى

للطباعة والنشر والتوزيع

المنطقة الصناعية ص ب 193 عين مليلة - الجزائر

الهاتف: 032.44.92.00 / 032.44.95.47

الفاكس: 032.44.94.18

web: www.darelhouda.com

e.mail: darelhouda@yahoo.fr

facebook.com/darelhoudaed

عنوان الكتاب: كيف ندرس في القسم التحضيري

اسم المؤلف: رفيقة سعادي شريف

الحجم: 20 X 27

عدد الصفحات: 48

الرقم التللي: 2001-962

رقم الايداع القانوني: 2001-1362

ردمك: 978-9961-60-371-0

الفتوى

الهاتف: 030.34.46.85 الفاكس: 030.34.46.84
الهاتف: 032.44.83.57 الفاكس: 032.44.92.67
الهاتف: 031.92.22.08 الفاكس: 031.92.27.08
الهاتف: 021.96.23.40 الفاكس: 021.96.61.11
0560.90.05.51 / 021.96.97.89 / 021.96.62.20
تلفاكس: 021.83.13.07
الهاتف: 041.29.50.57 الفاكس: 041.29.18.47
الهاتف: 029.34.76.24

عين مليلة - طريق باتنة
الحي البلدي
قسنطينة - حي كوجيل لخضر
الجزائر - 01 شارع أوراس بشير
وههران - 02 شارع أحمد محمد الصراش
تمراست - 09 نهج الدكتور بن زرجب
حي الحضرة بالقسم 219

صورة

الاسم:

اللقب:

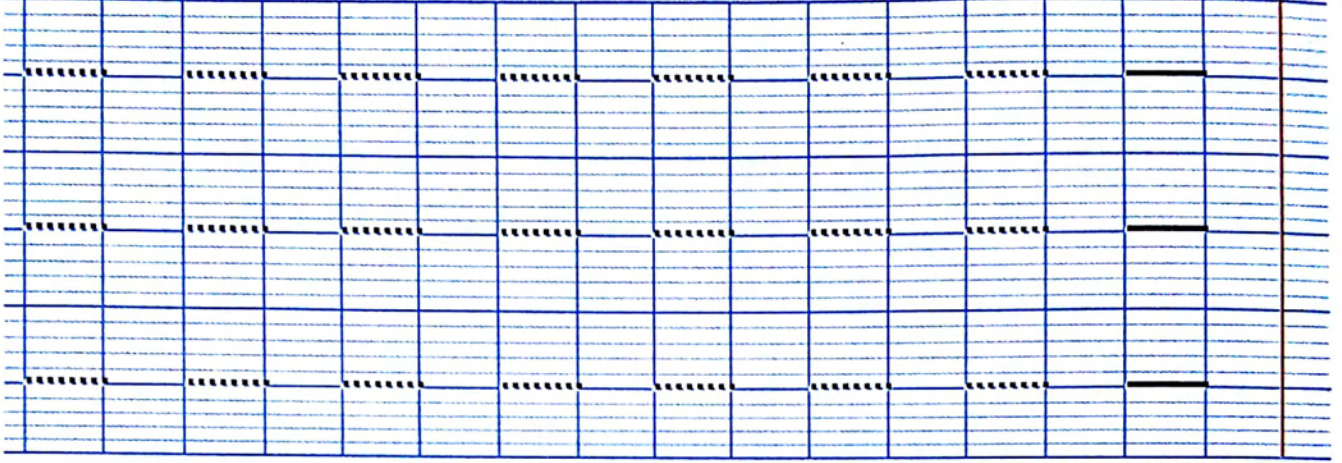
السنة التحضيرية:

المفردات

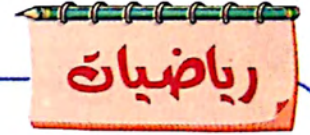
إنّ نشاط الخط التشكيلي في أقسام التحضيري يعتمد على تدريب الطفل على مسك القلم والتخطيط به، واتباع الاتجاه المقصود ومعرفة استخدام الورق، وبهذا نكون قد أعددناه نفسيا وحركيا على ممارسة الكتابة الحقيقية مستقبلا.

أمّا بالنسبة للرياضيات فتعتبر من النشاطات الهامة التي ينبغي العناية بها والتركيز عليها، غير أنّ مضامينها في هذا المستوى من التعليم لا تهدف إلى إكساب الأطفال المعلومات والمفاهيم الرياضية بقدر ما تهدف إلى تنمية قدراتهم العقلية وتربية تفكيرهم وتنمية ملاحظاتهم في فهم ظواهر المحيط وتنظيم الفضاء.

وهكذا يكون هدفنا من الاهتمام بالرياضيات في هذا المستوى من التعليم هو تطوير كل إمكانيات الطفل لتكوين شخصيته وإعطائه أحسن الحظوظ من أجل النجاح في مدرسته وفي حياته اليومية.



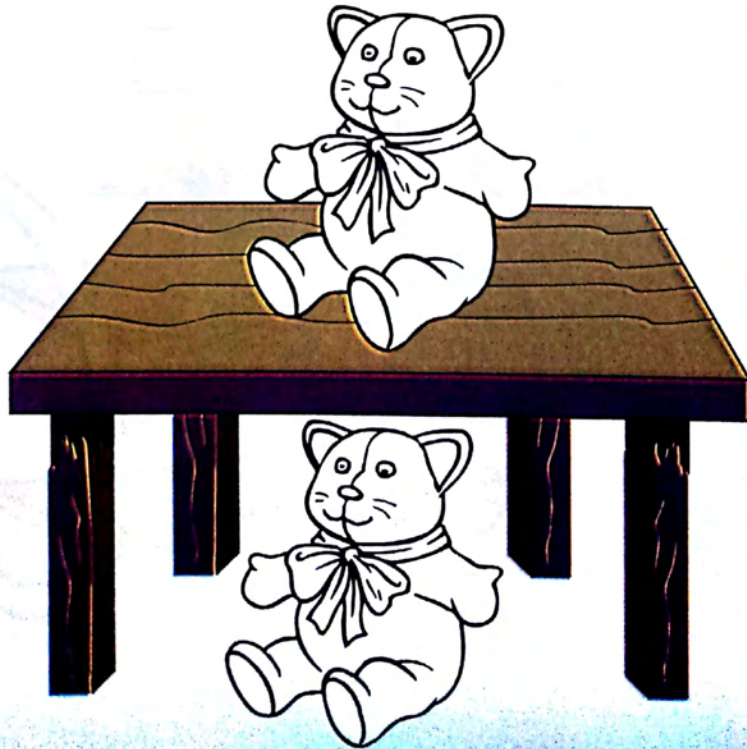
فوق - تحت

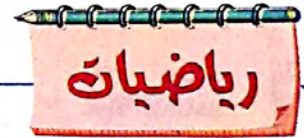
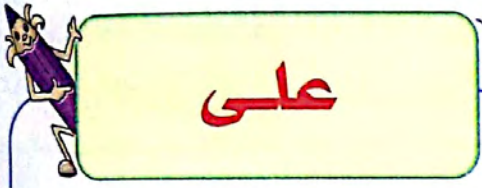
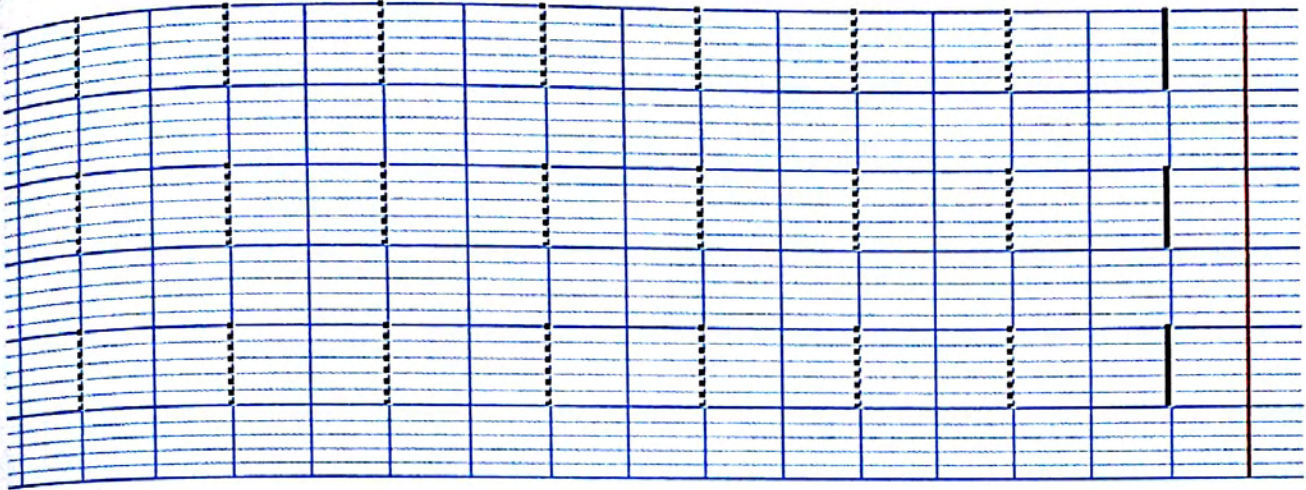


رياضيات

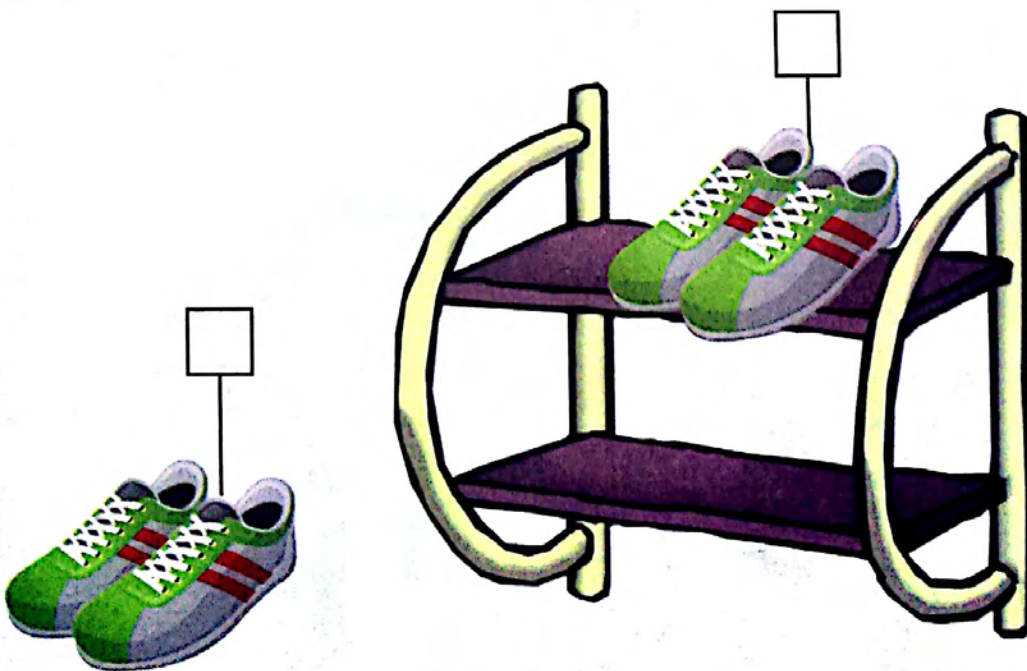
لَوْن بالأحمر الدب الذي يوجد فوق الطاولة.

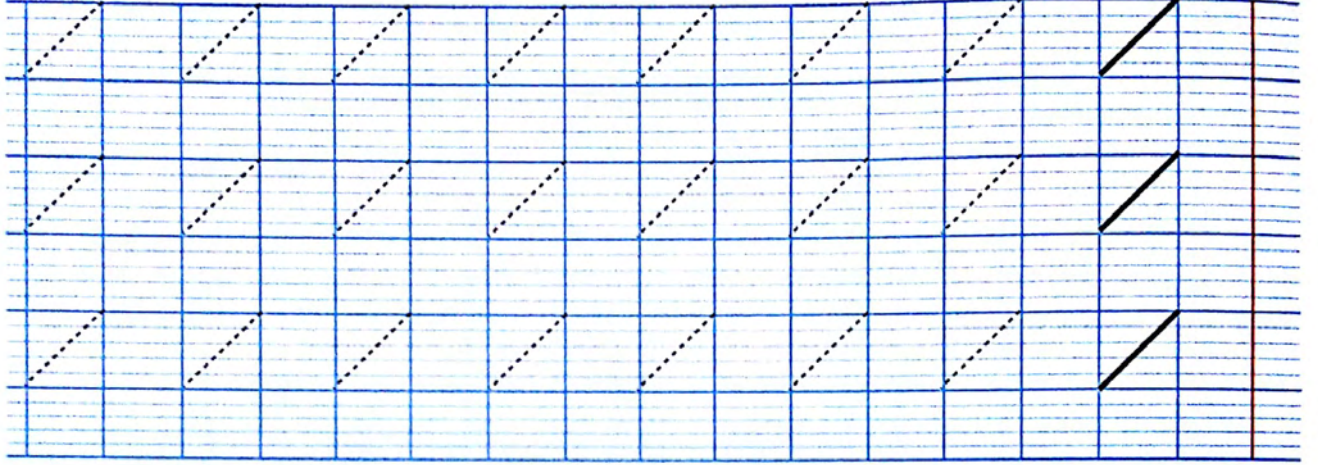
لَوْن بالأزرق الدب الذي يوجد تحت الطاولة.



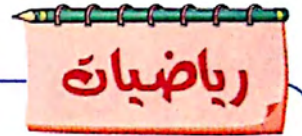


◀ ضع إشارة + في خانة الحذاء الذي يوجد على الرف.

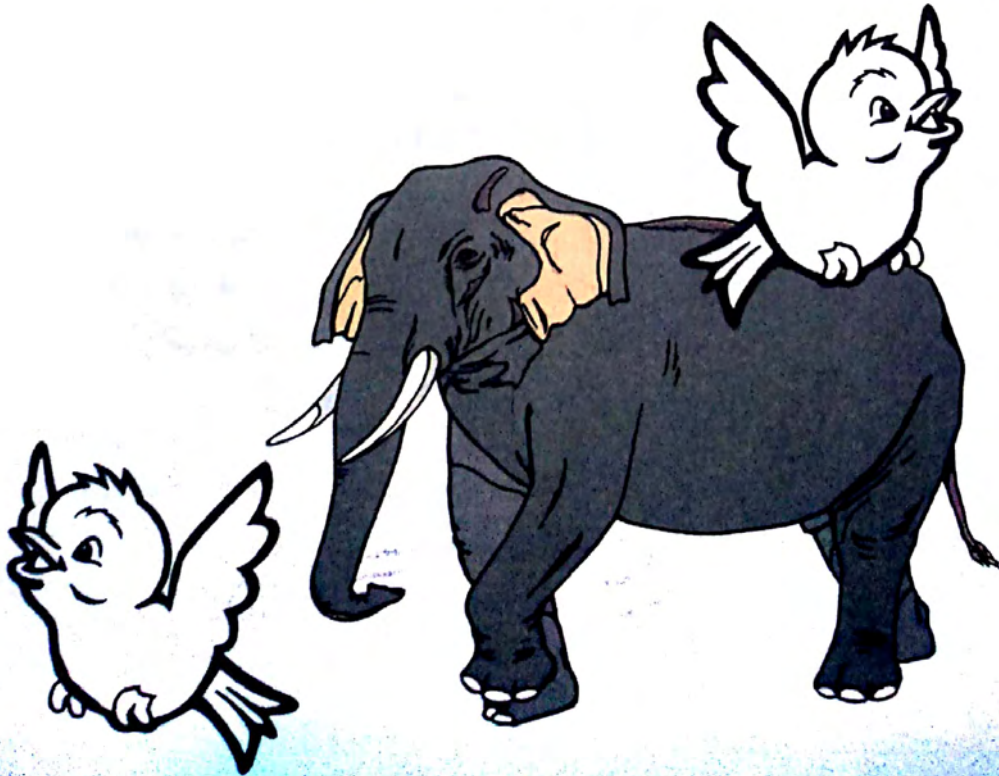


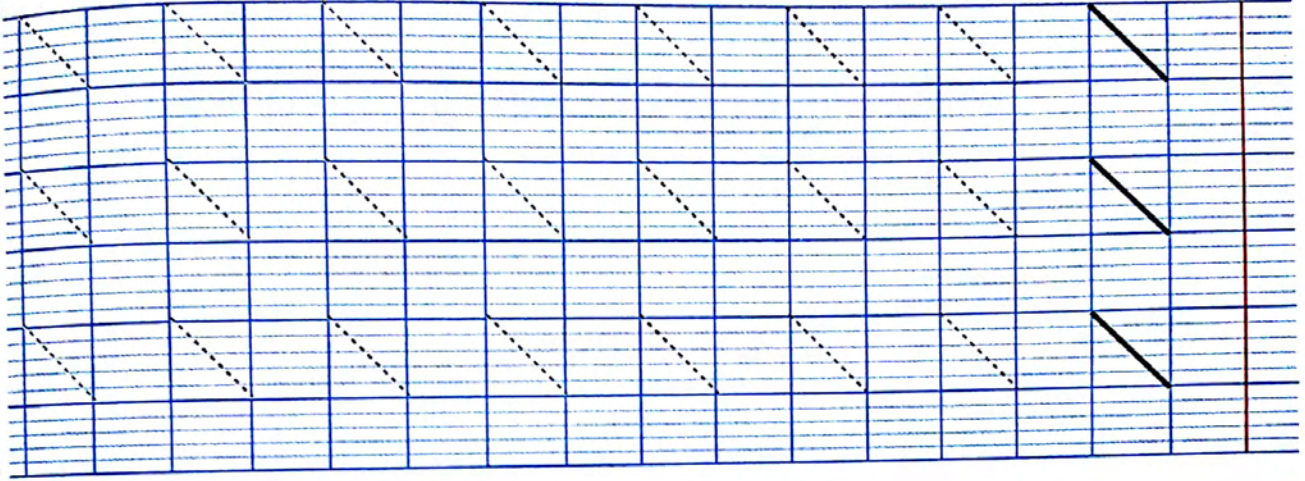


أعلى - أسفل

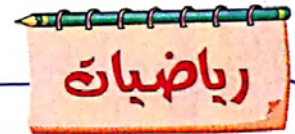


- ◀ لون العصفور الذي يوجد أعلى الفيل باللون الأحمر.
- ◀ لون العصفور الذي يوجد أسفل الفيل باللون الأزرق.





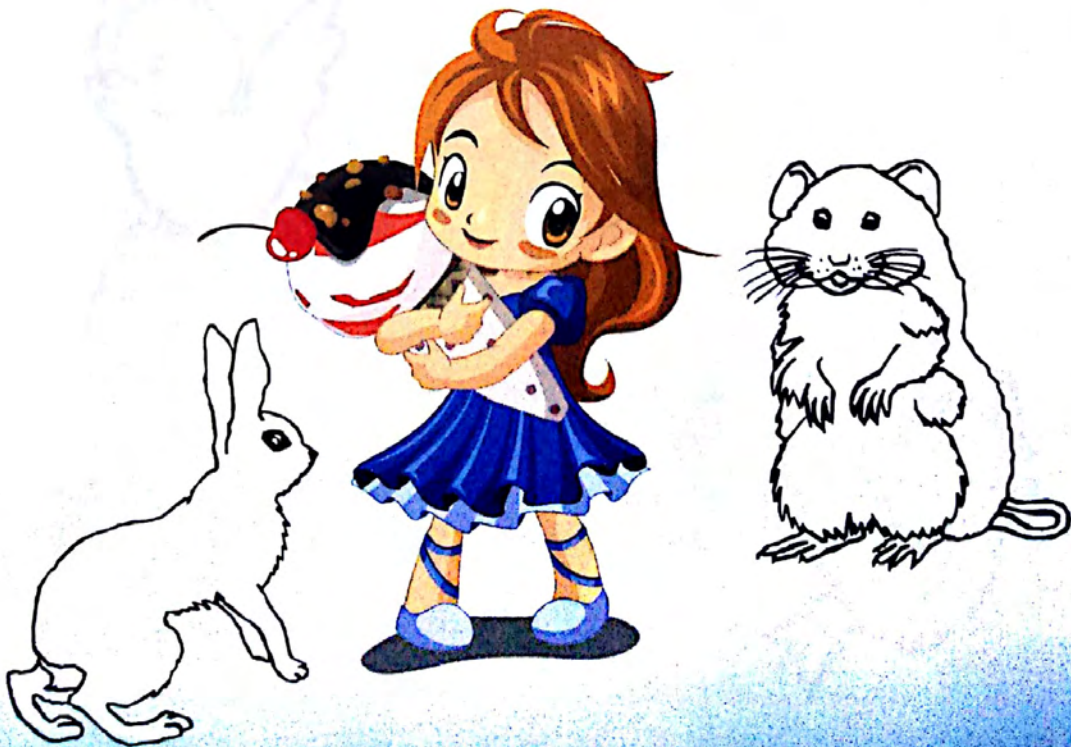
أمام - وراء

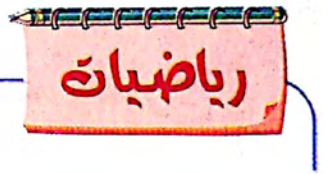
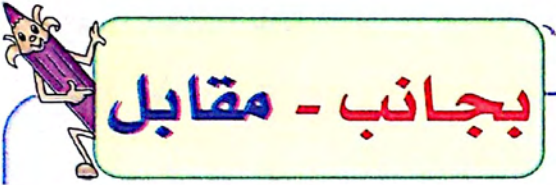
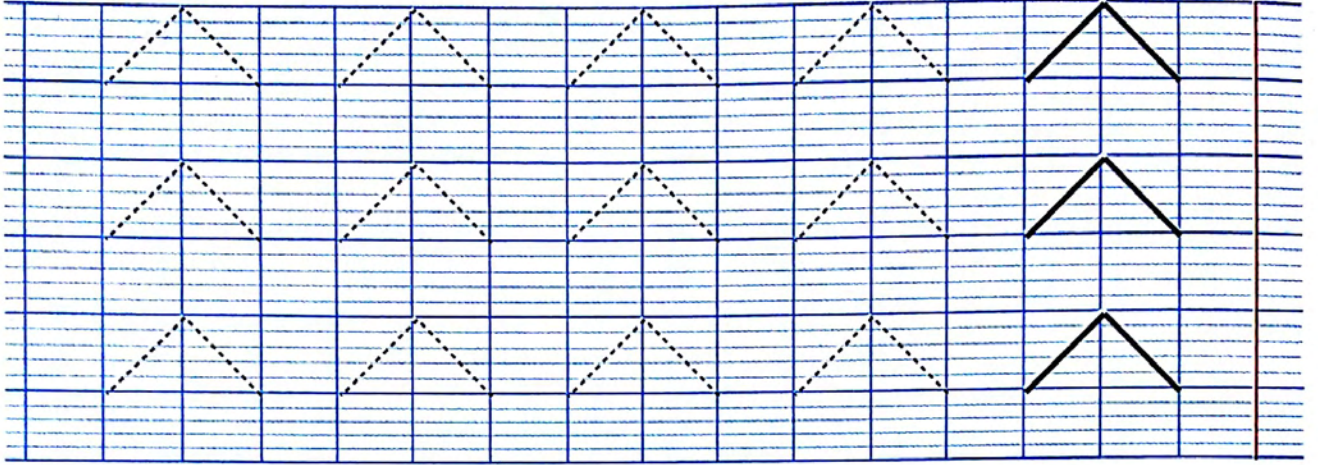


رياضيات

◀ لَوْن الحيوان الذي يوجد أمام البنت بالأزرق.

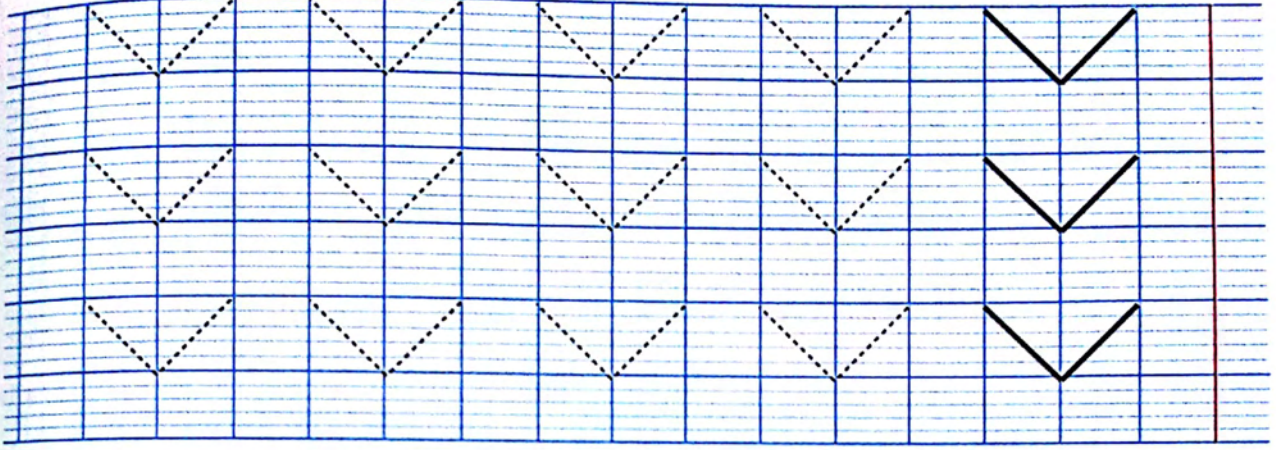
▶ لَوْن الحيوان الذي يوجد وراءها بالبني.



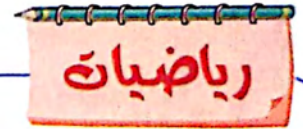


ضع إشارة \blacktriangleleft في خانة الممرضة التي تقابل الطبيب.
ضع إشارة \blacktriangleright في خانة الممرضة التي توجد بجانب الطبيب.



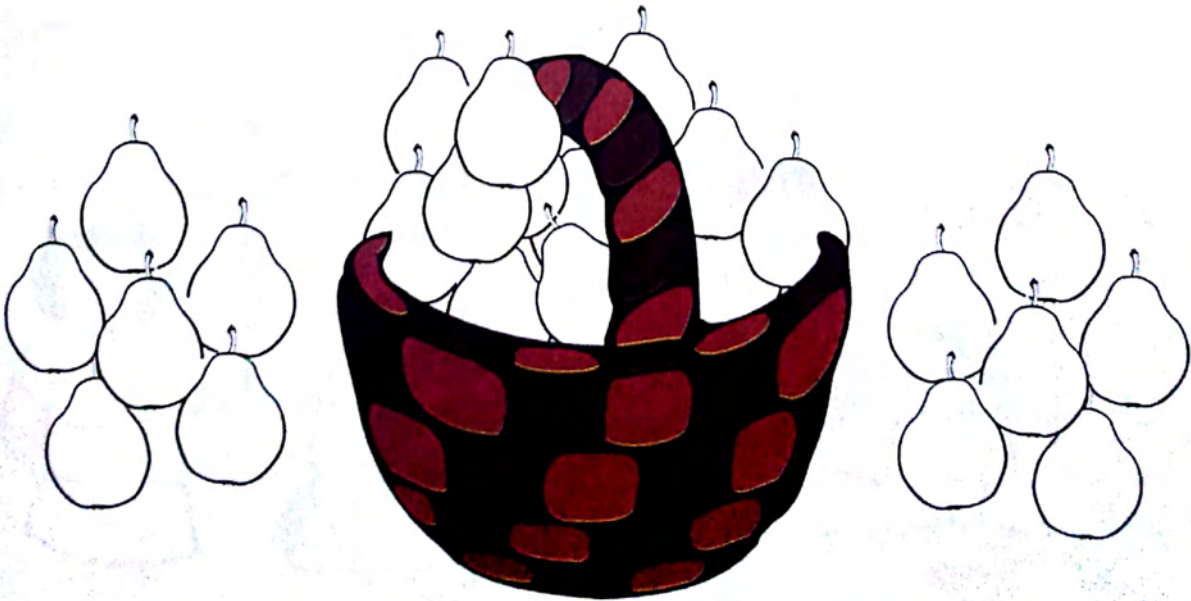


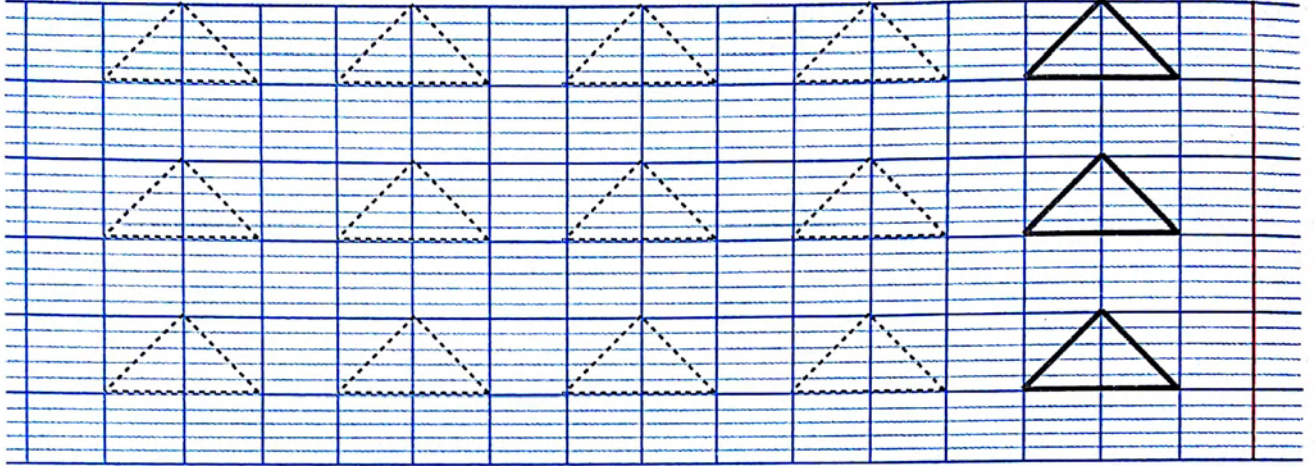
داخل - خارج



لَوْن الإِجَاص الذي يوجد داخل القفة بالأحمر.

لَوْن الإِجَاص الذي يوجد خارج القفة بالأخضر.





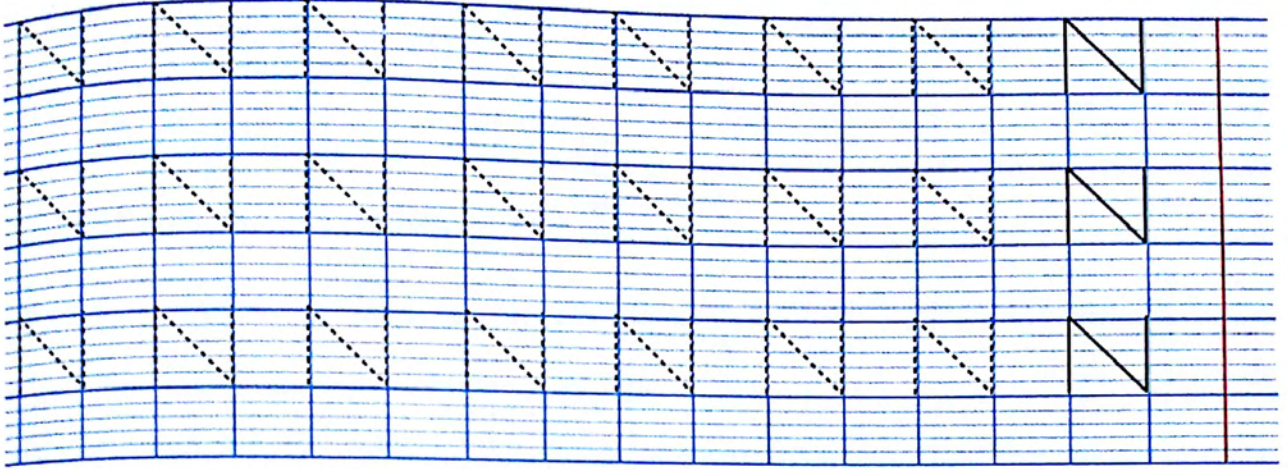
الحد من



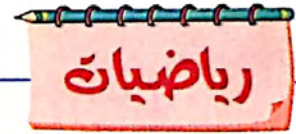
رياضيات

كُون مجموعة الطيور





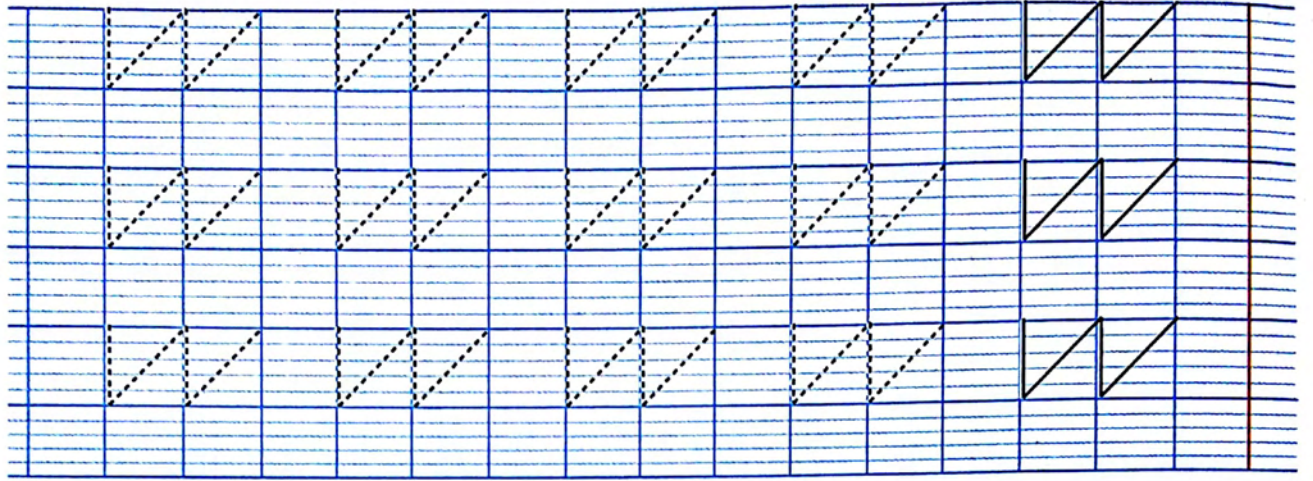
قريب من - بعيد عن



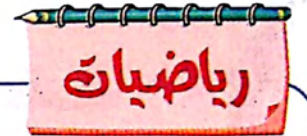
◀ لون الفأر الذي يوجد قريبا من القط باللون بالأحمر.

◀ لون الفأر الذي يوجد بعيدا عن القط باللون البني.

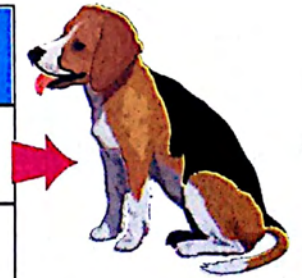
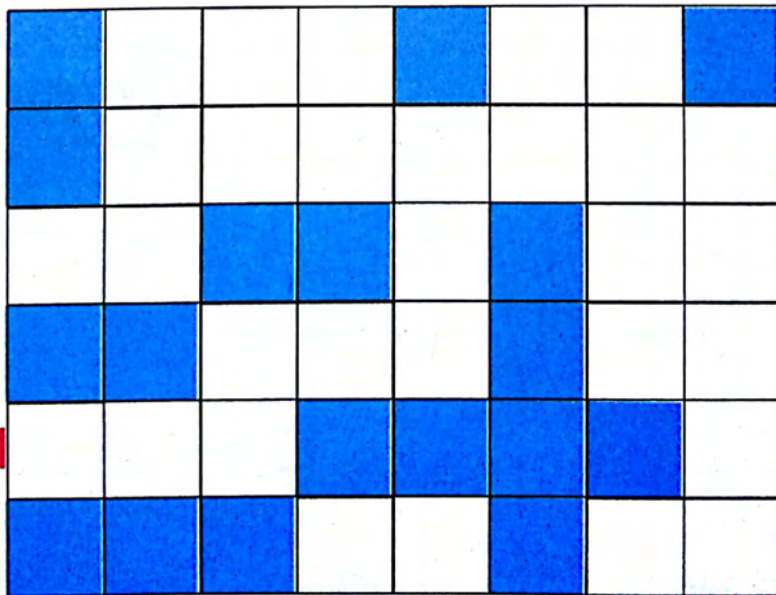


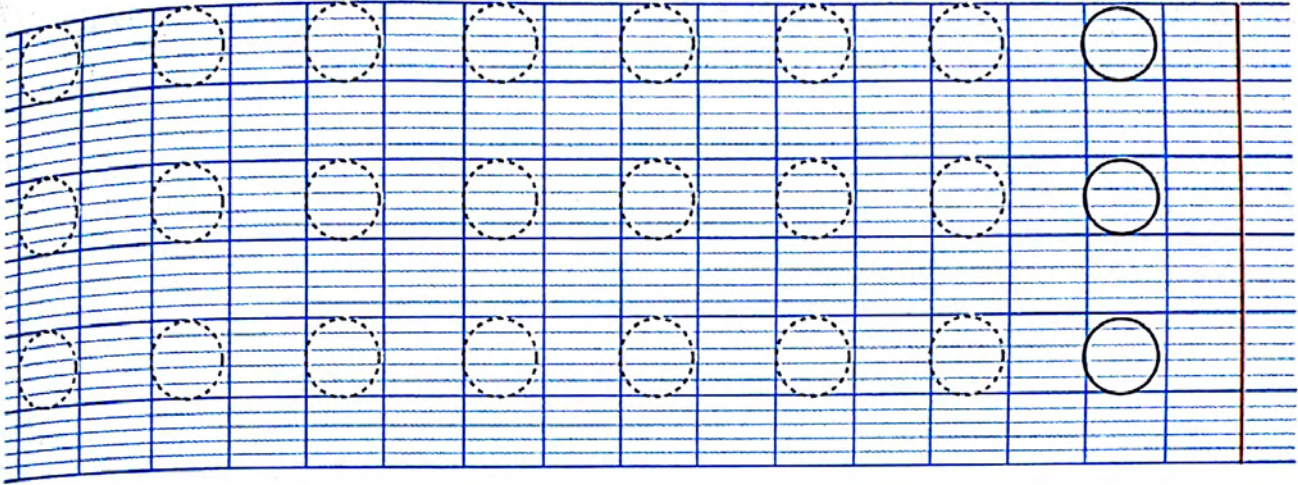


المرصوفة



◀ ارسم الطريق الذي يسير عليه الكلب للوصول إلى العظم.

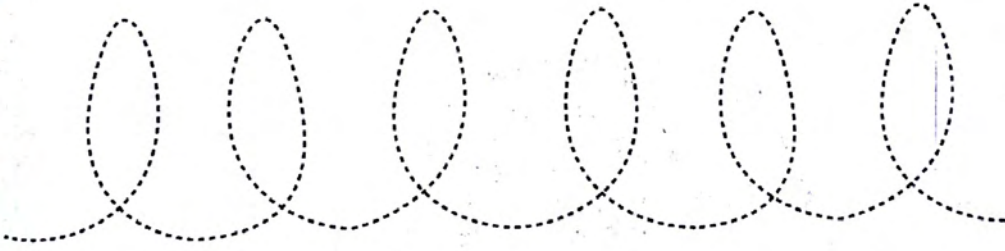




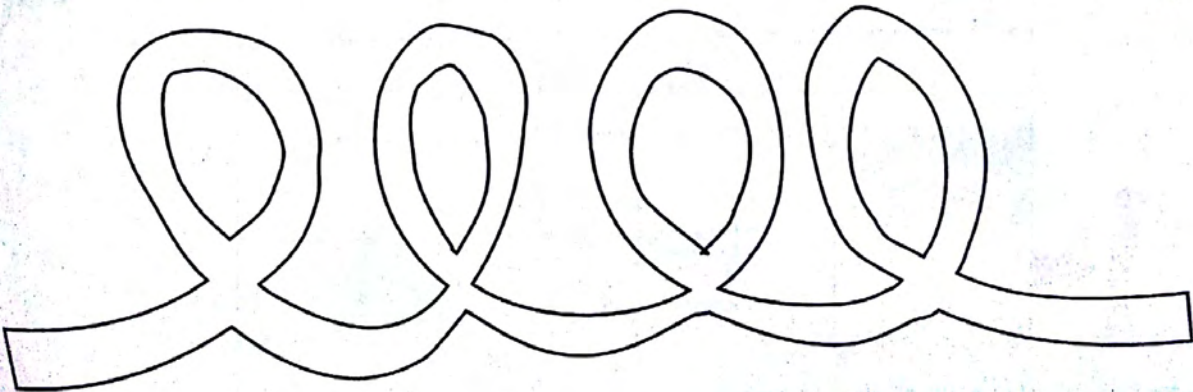
العُقَد

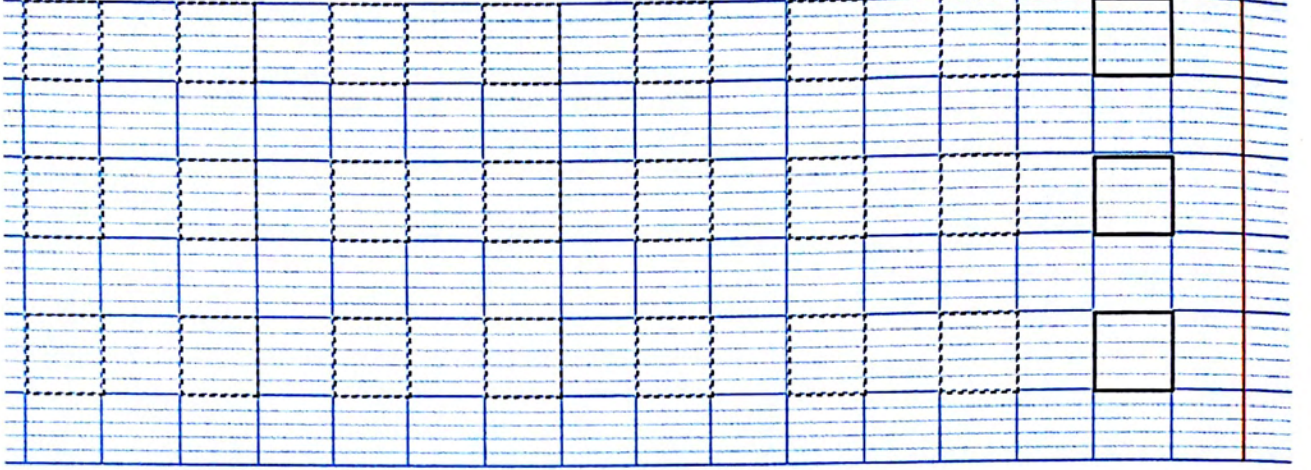


أكمل رسم العقدة.



لوّن العقدة.



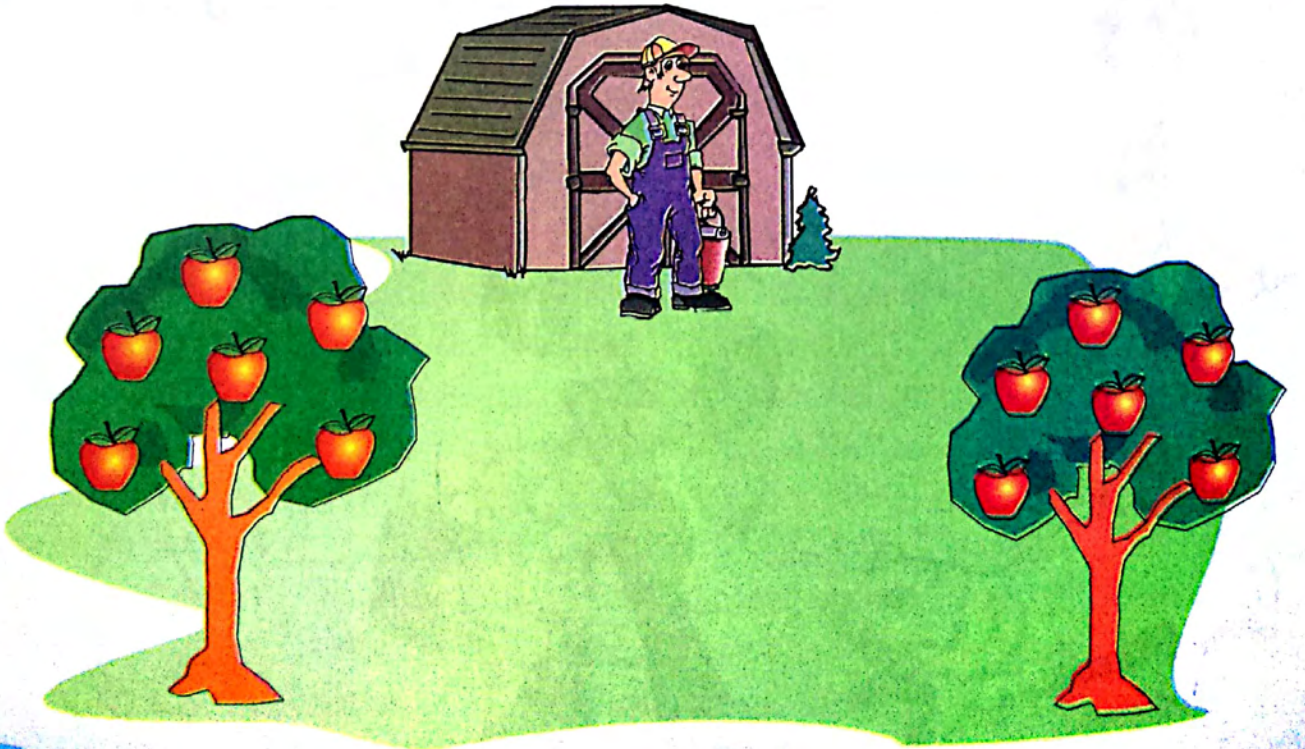


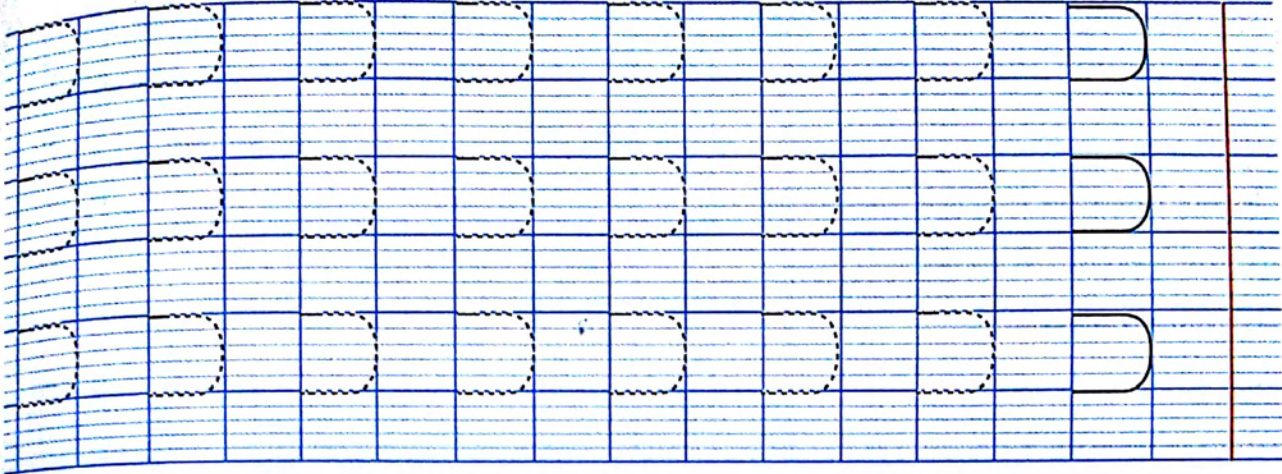
الخطوط



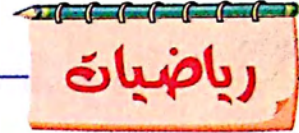
رياضيات

◀ ارسم الطريق الذي يسير عليه الرجل لجمع التفاح.





اليمين - اليسار

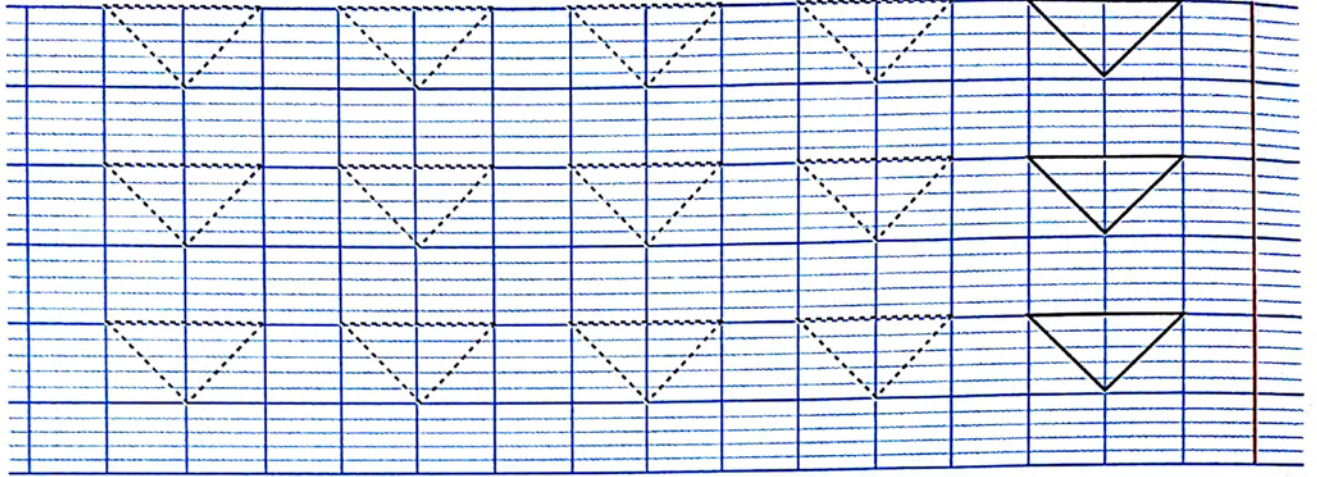


رياضيات

لَوْن الحيوان الذي يوجد على يمين البنت باللون الأحمر.

لَوْن الحيوان الذي يوجد على يسار البنت باللون الأخضر.

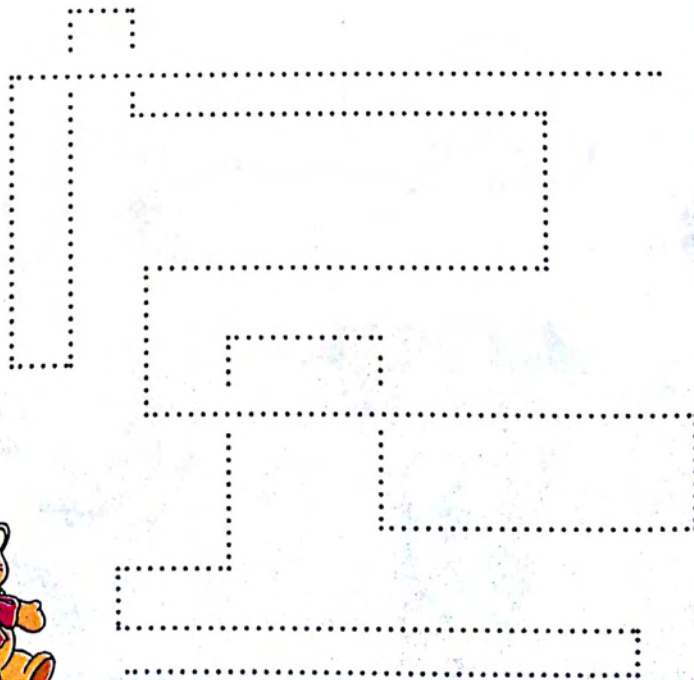




الانطلاق - الوصول



ارسم الطريق الذي يوصل هذه البنت إلى لعبتها.





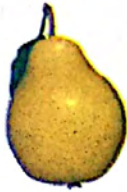
التصنيف

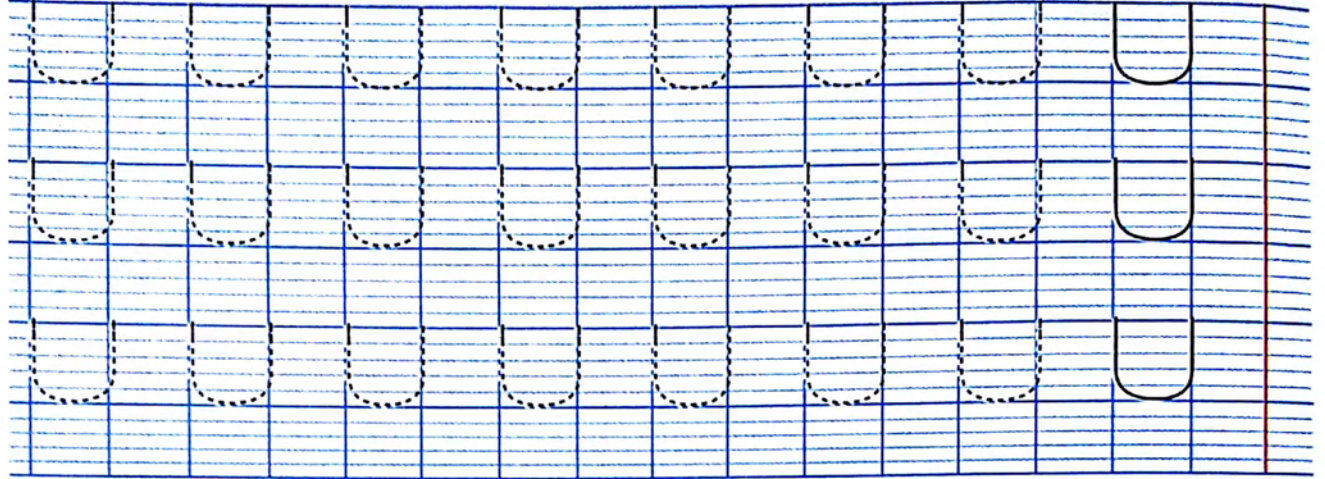


رياضيات

ضع داخل دائرة مجموعة الحيوانات.

ضع داخل دائرة مجموعة الفواكه.





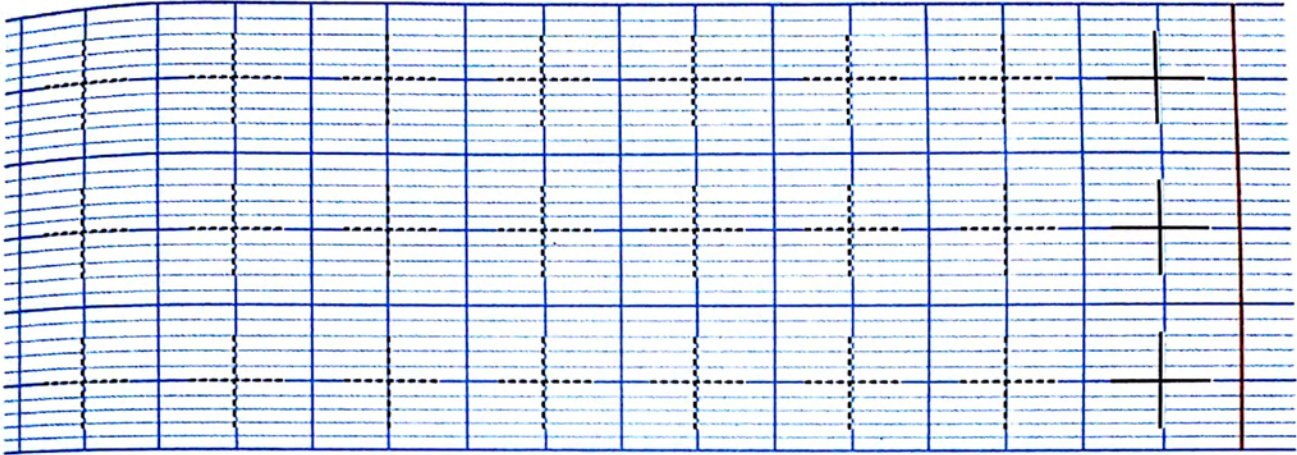
أقل من - أكثر من

رياضيات

◀ لون بطاقة الصورة التي يوجد فيها سيارات أكثر باللون الأحمر.

▶ لون بطاقة الصورة التي يوجد فيها سيارات أقل باللون الأخضر.

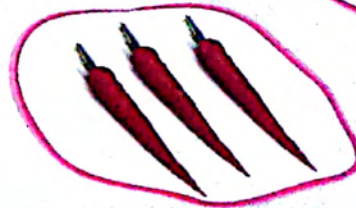
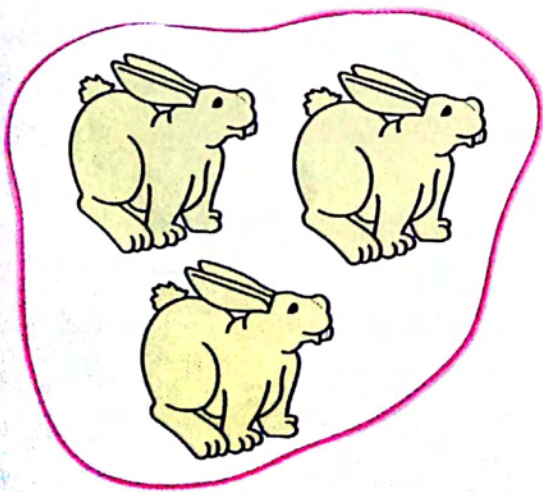




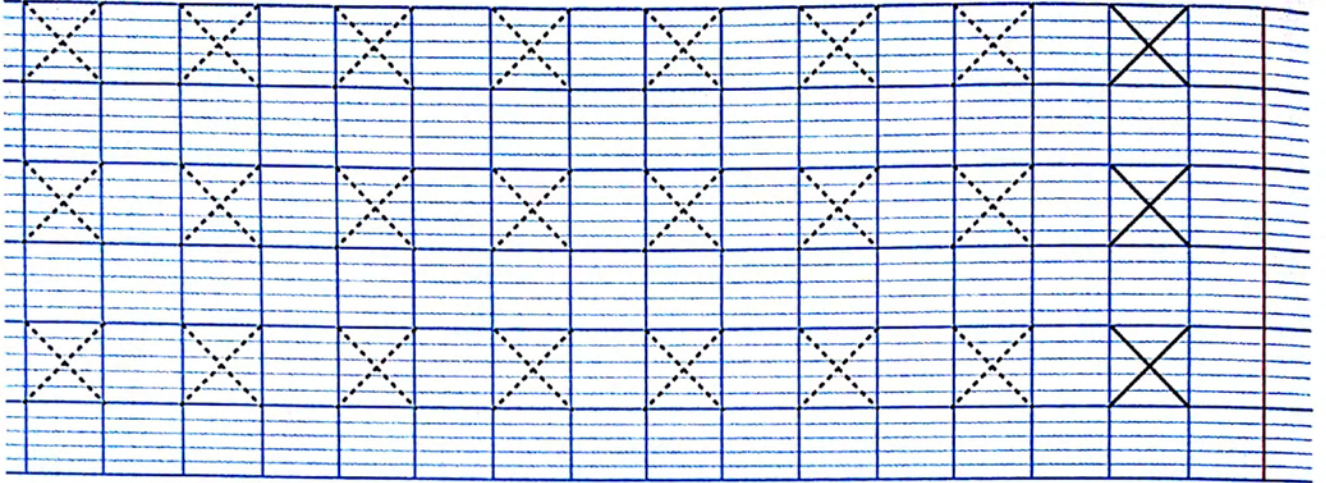
بقدر (نفس العدد)

رياضيات

أربط الأرانب بالجزر الذي يساويها.



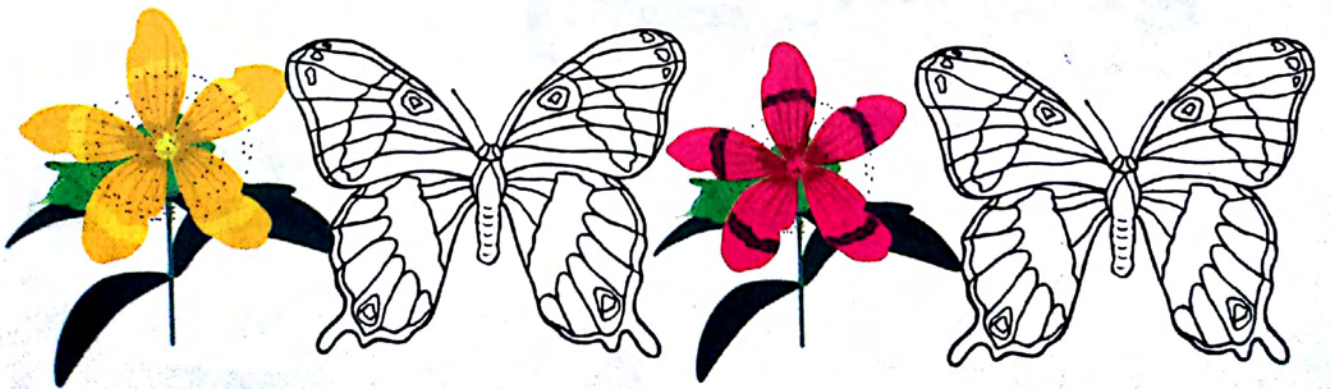
خط

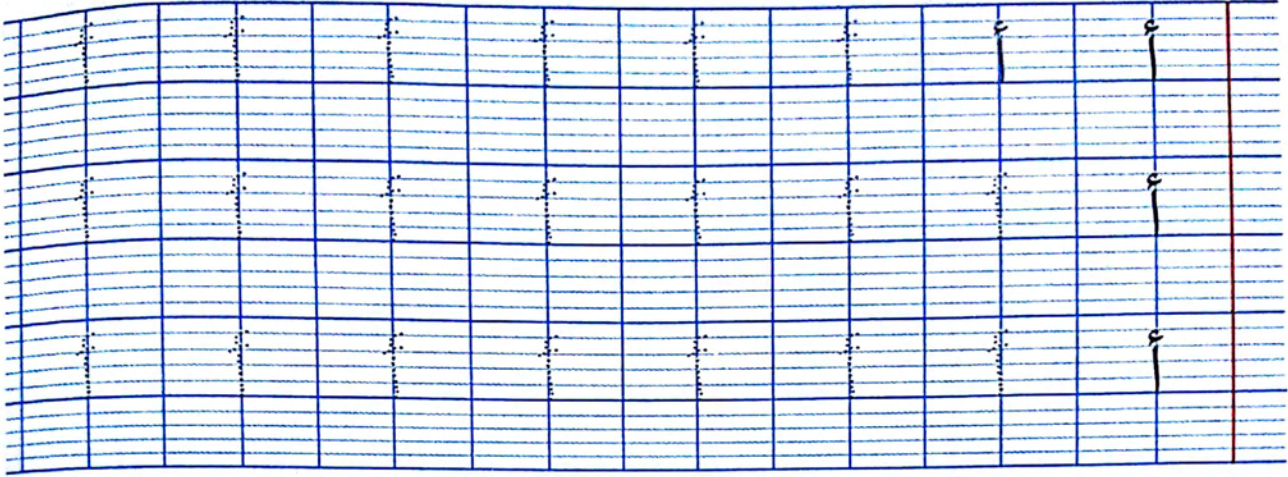


بين

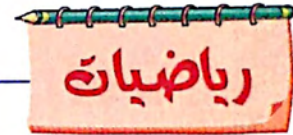
رياضيات

لون الفراشة التي بين الزهرتين.



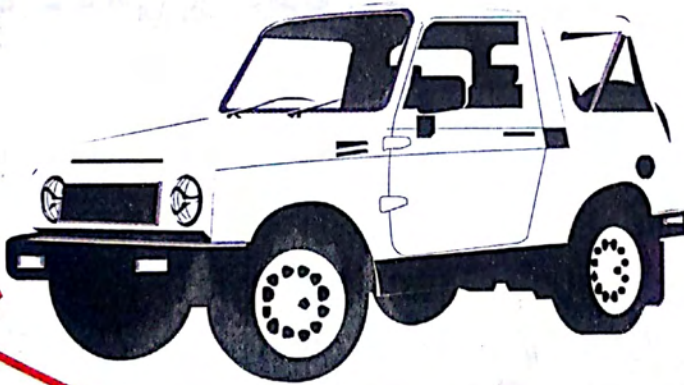


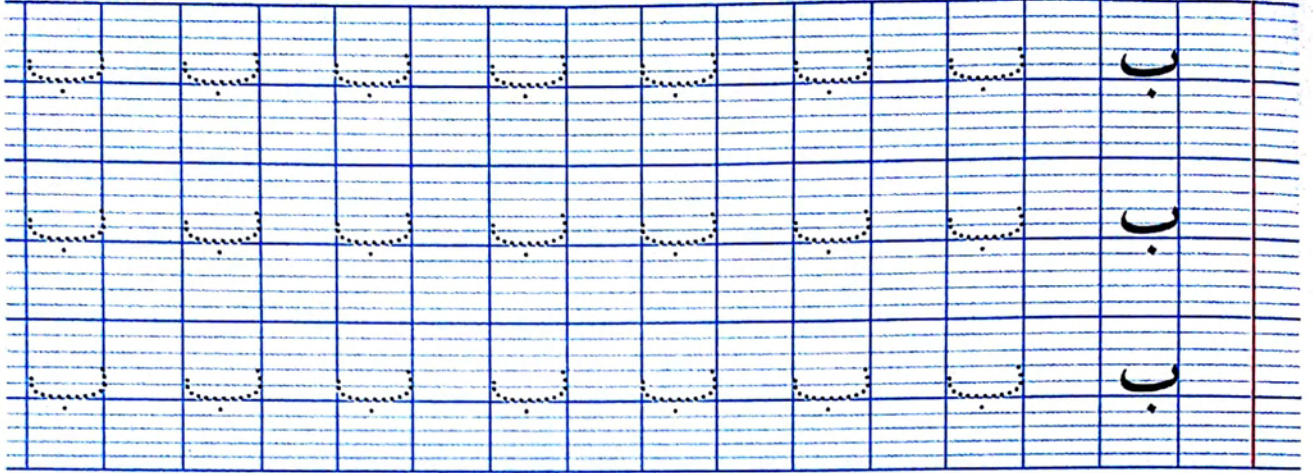
قبل - بعد



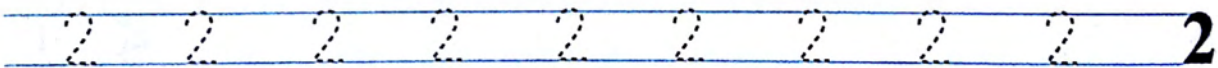
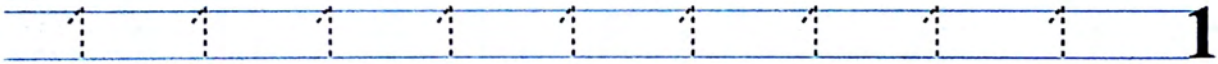
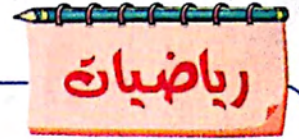
رياضيات

لون السيارة التي تصل الأولى.

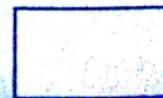
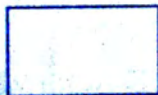


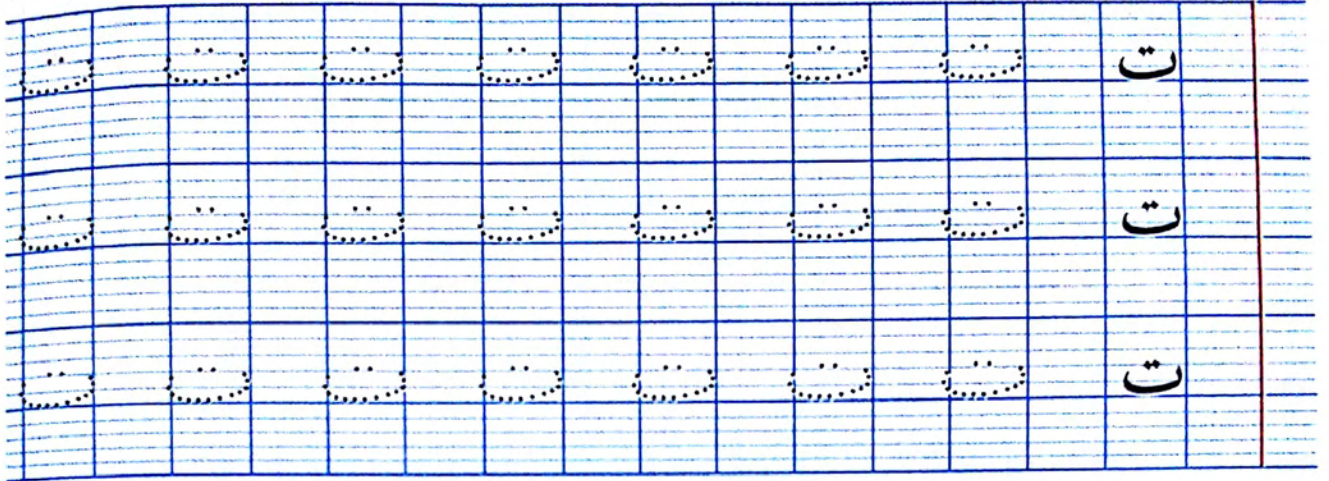


العدد 1 - 2

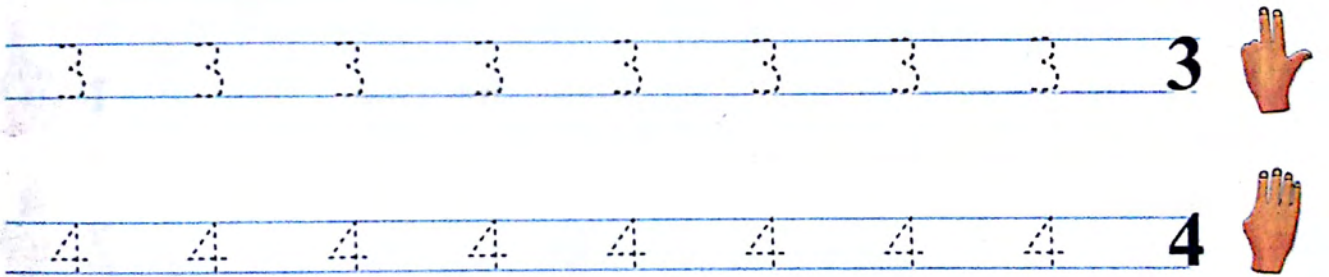
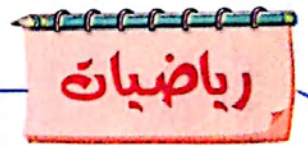


أكتب العدد المناسب في كل بطاقة.

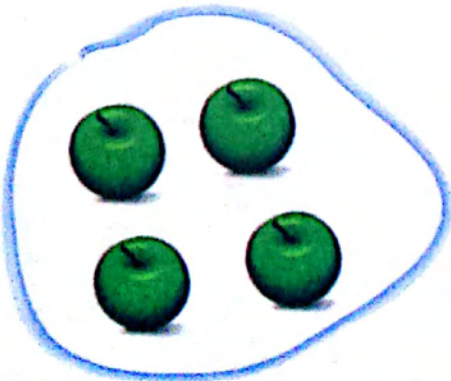


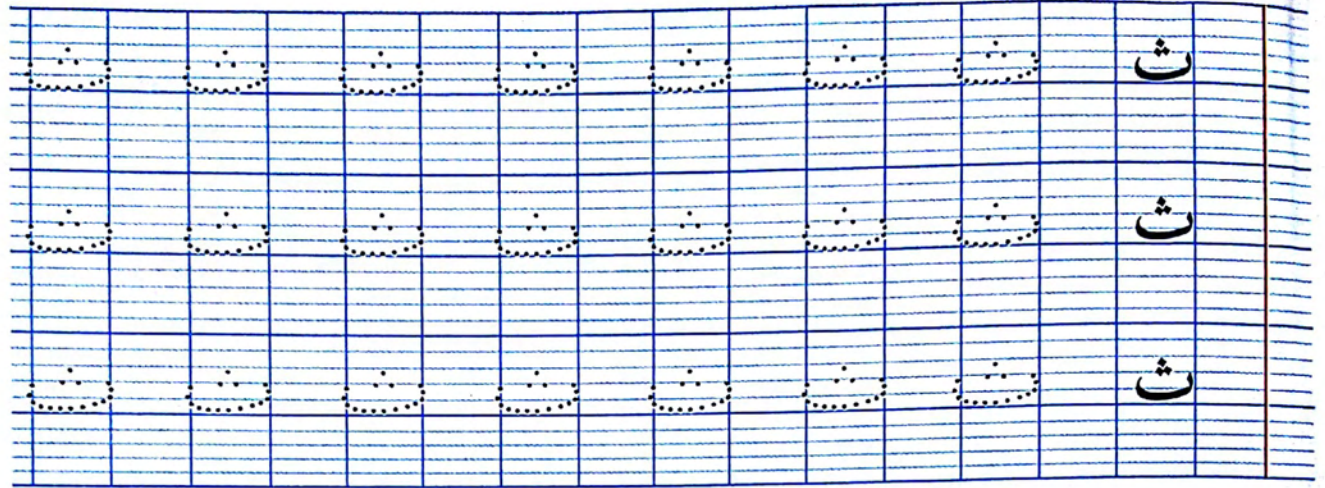


العدد 3 - 4

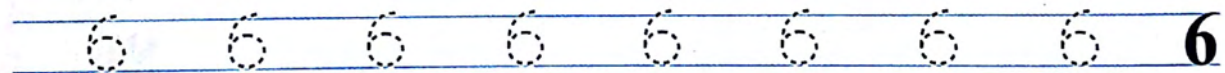
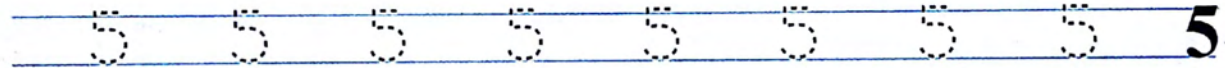


أكتب العدد المناسب في كل بطاقة.

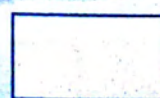
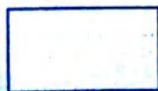


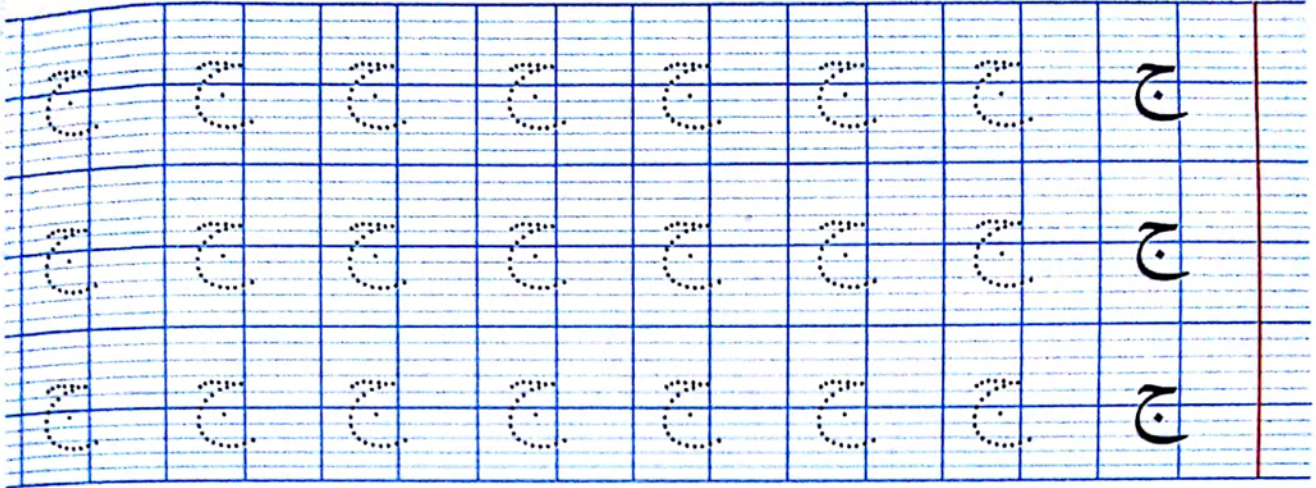
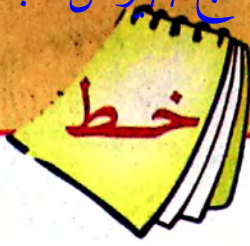


العدد 5 - 6

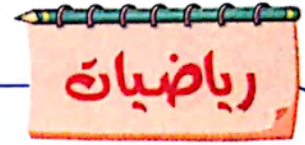


أكتب العدد المناسب على البطاقة.

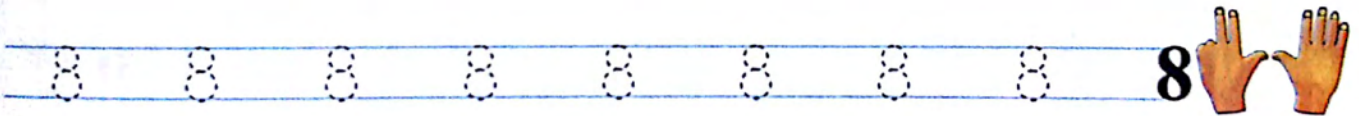
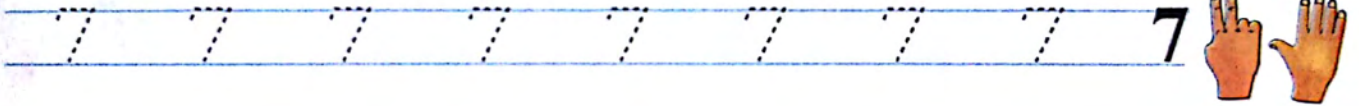




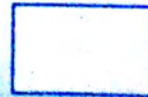
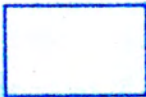
العدد 7 - 8

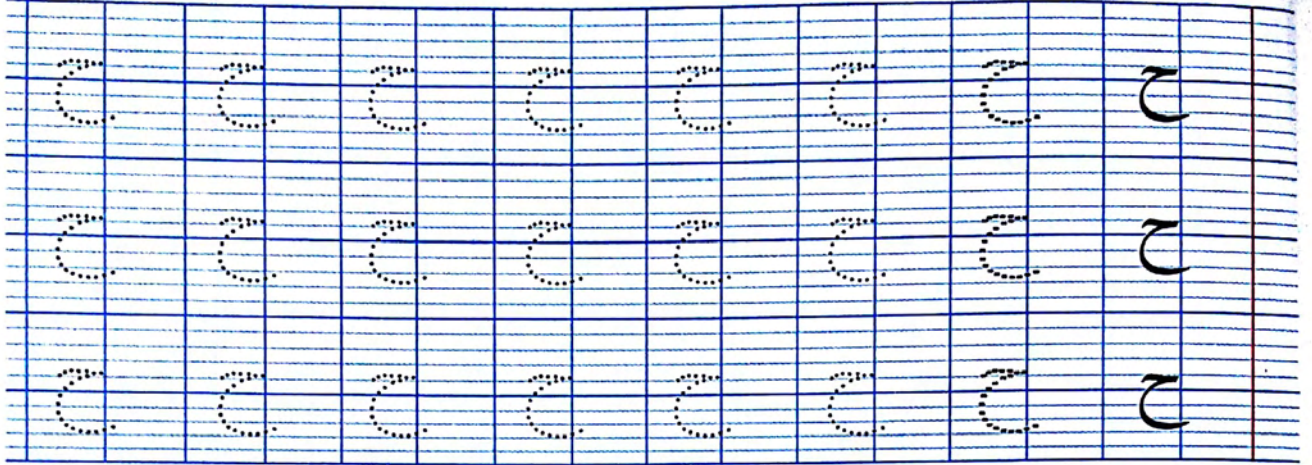


رياضيات



أكتب العدد المناسب على كل بطاقة.

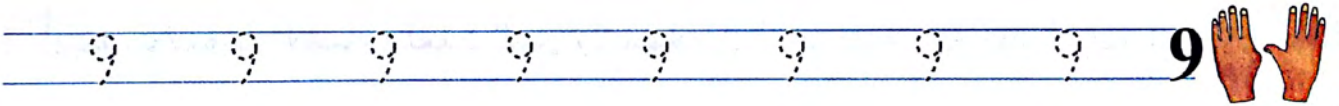




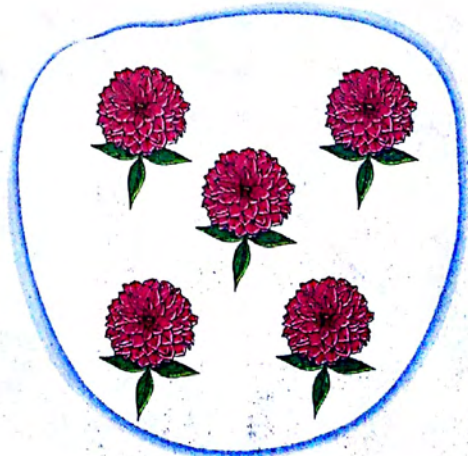
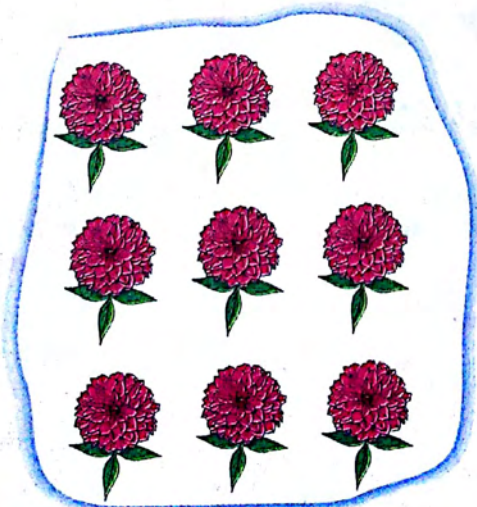
العدد 9



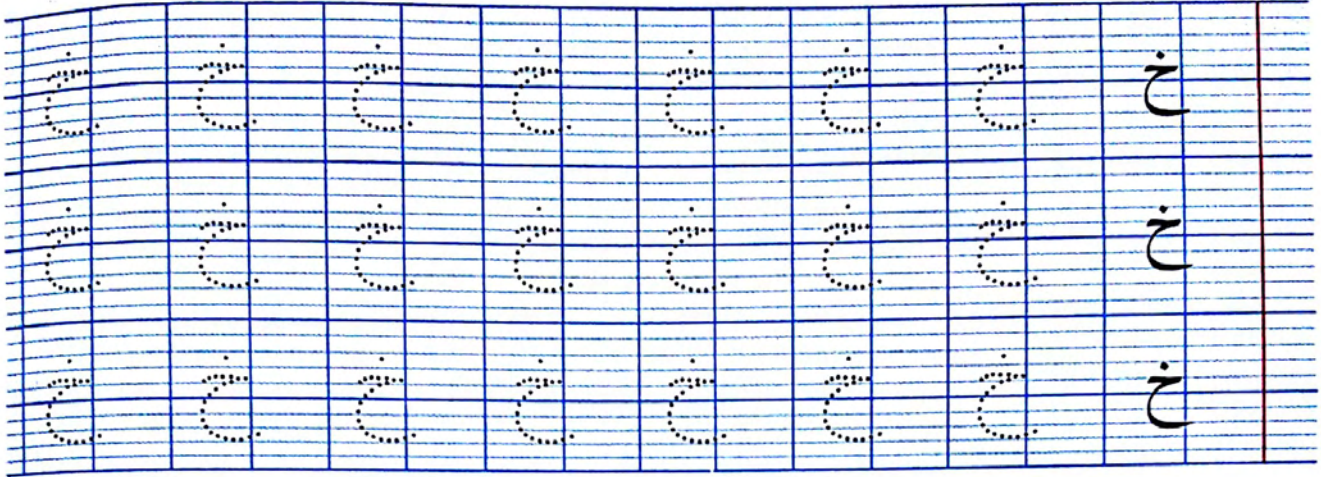
رياضيات



أكتب العدد المناسب على البطاقة.



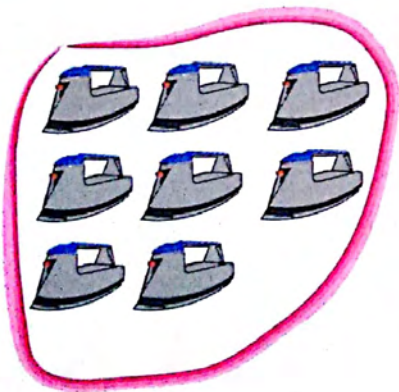
خط



الأعداد 9 - 8 - 7

رياضيات

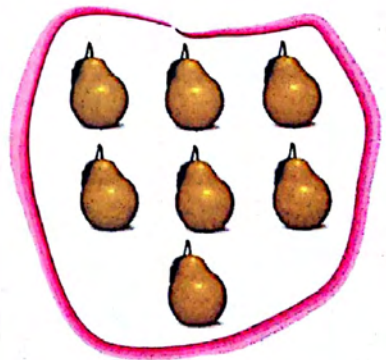
أربط مجموعة الأشياء بالعدد الذي يناسبها.



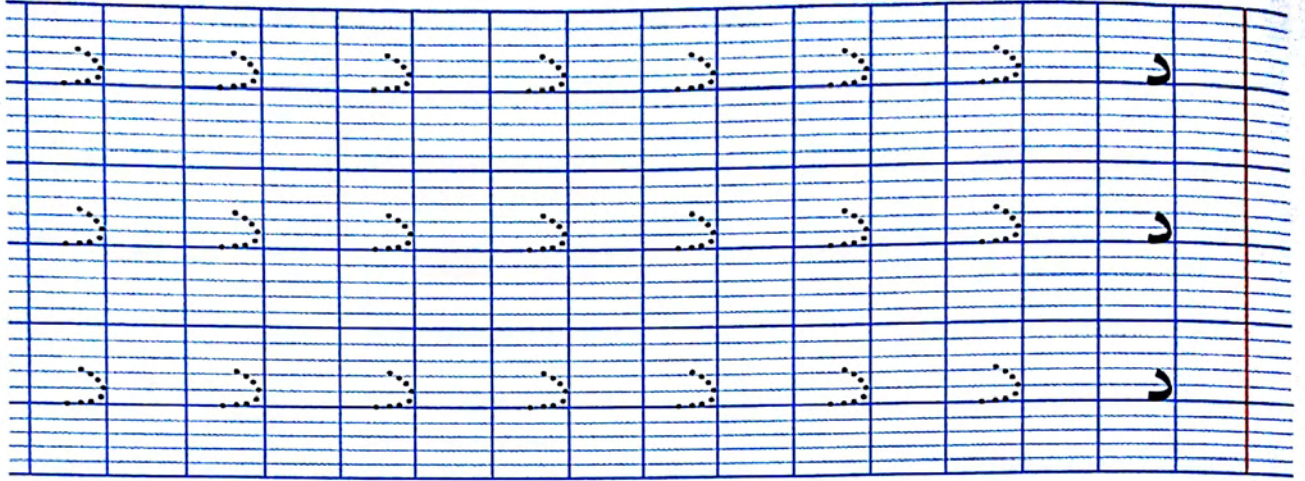
7



8



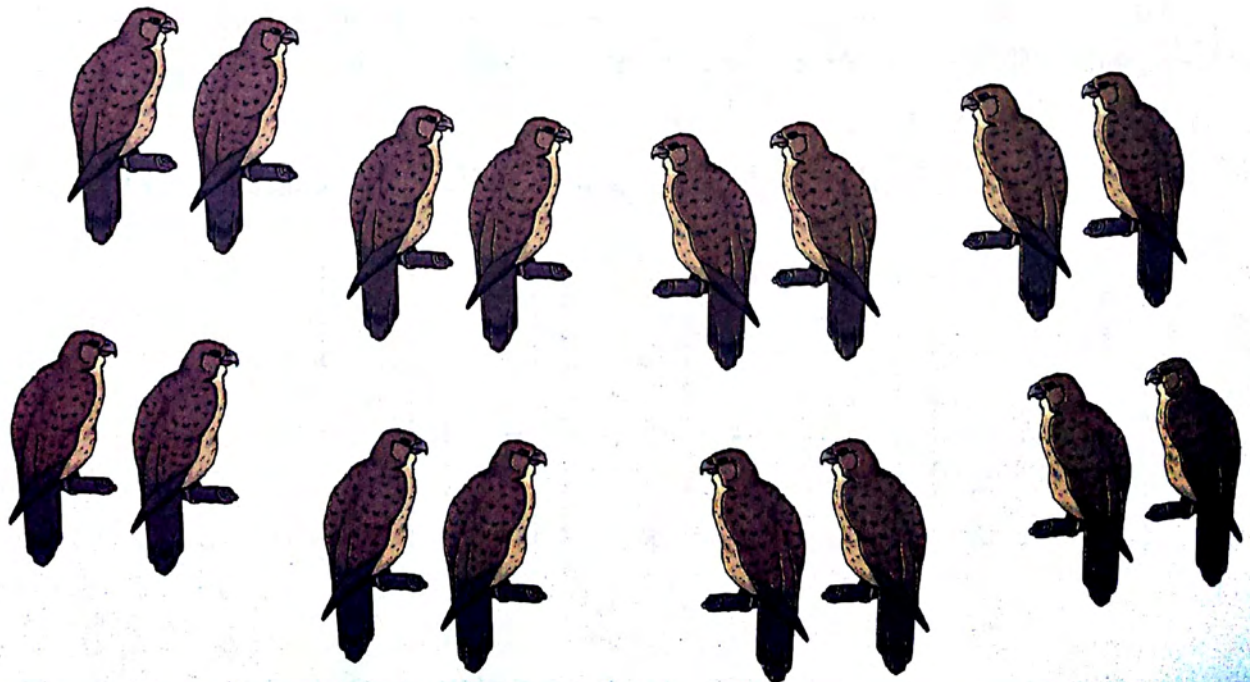
9



التجميع (4)، (4)

رياضيات

اجمع الطيور أربعة أربعة داخل خط مغلق.

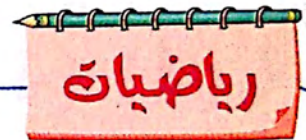




ذ	ذ	ذ	ذ	ذ	ذ	ذ	ذ	ذ	ذ
ذ	ذ	ذ	ذ	ذ	ذ	ذ	ذ	ذ	ذ
ذ	ذ	ذ	ذ	ذ	ذ	ذ	ذ	ذ	ذ



الأعداد من 1 إلى 9

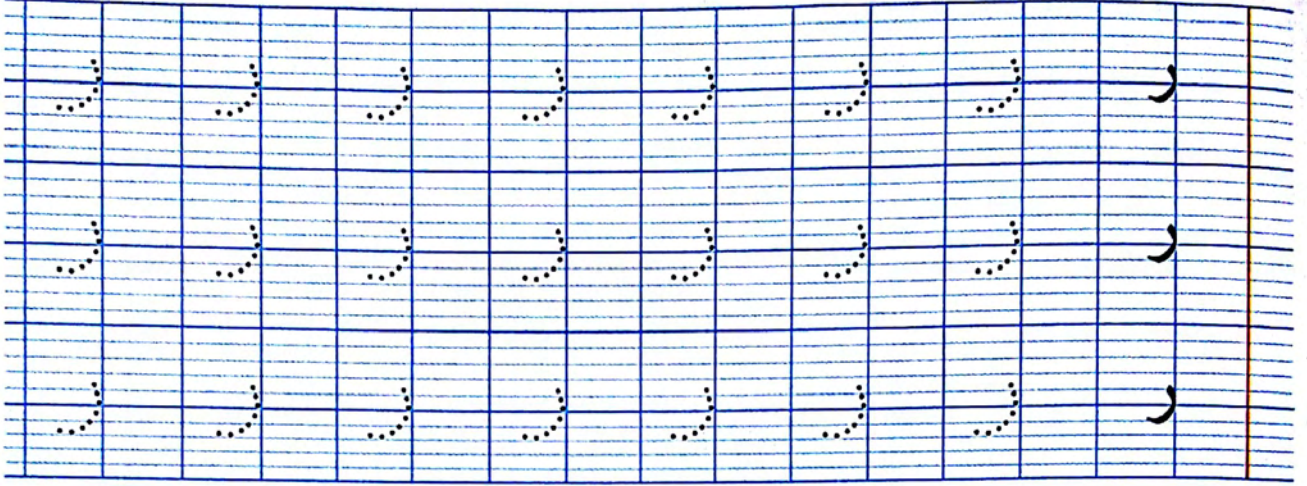


أكمل

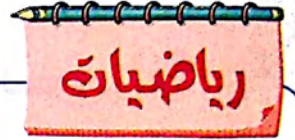


أكتب العدد المناسب على البطاقات حسب المستطيلات الملونة.

9	8	7	6	5	4	3	2	1
.....

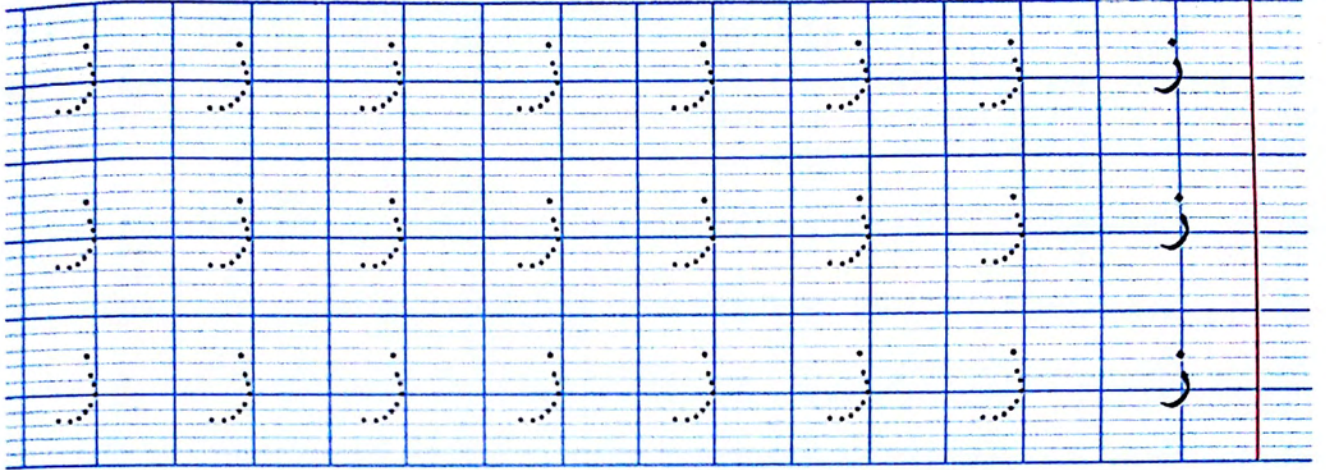


الصفحة

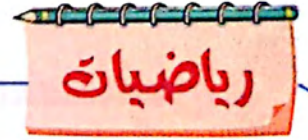


أكتب على البطاقة عدد الطيور التي طارت.
هل بقيت طيور في القفص؟ أكتب العدد المناسب.

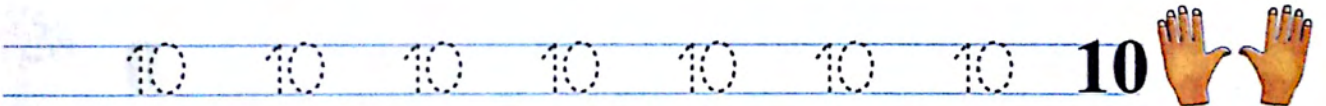




العدد 10



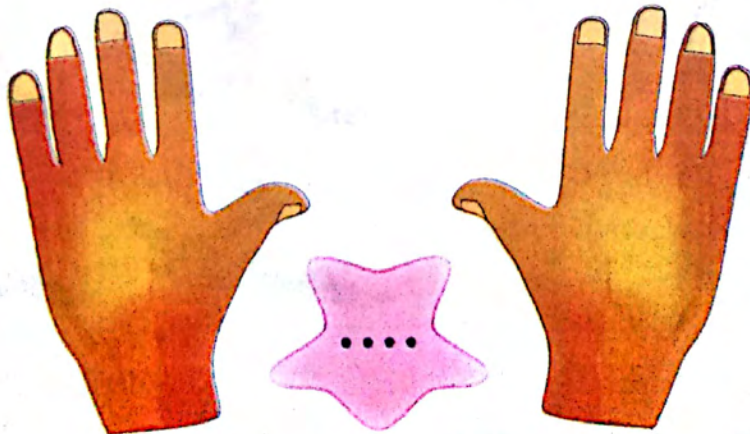
رياضيات

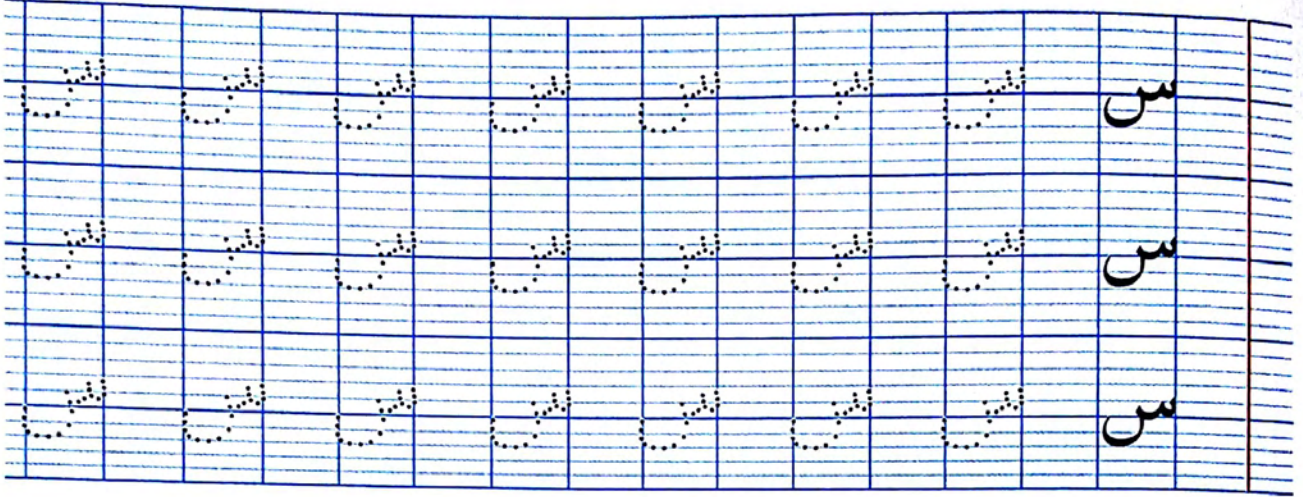


◀ أحسب عدد أصابع اليد اليمنى ثم أحسب عدد أصابع اليد اليسرى.

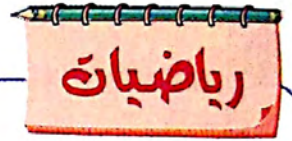
كم وجدت من أصبع في اليدين؟

اكتب عدد كل الأصابع على البطاقة.



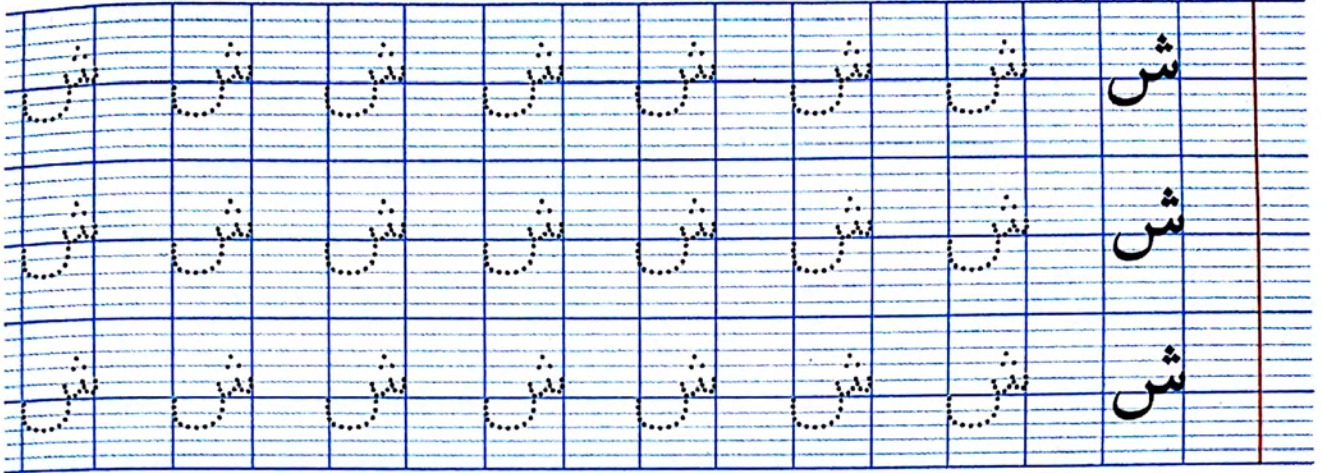


التجميع حسب الشكل



◀ كَوْن مجموعة الأزهار التي لها نفس الشكل.





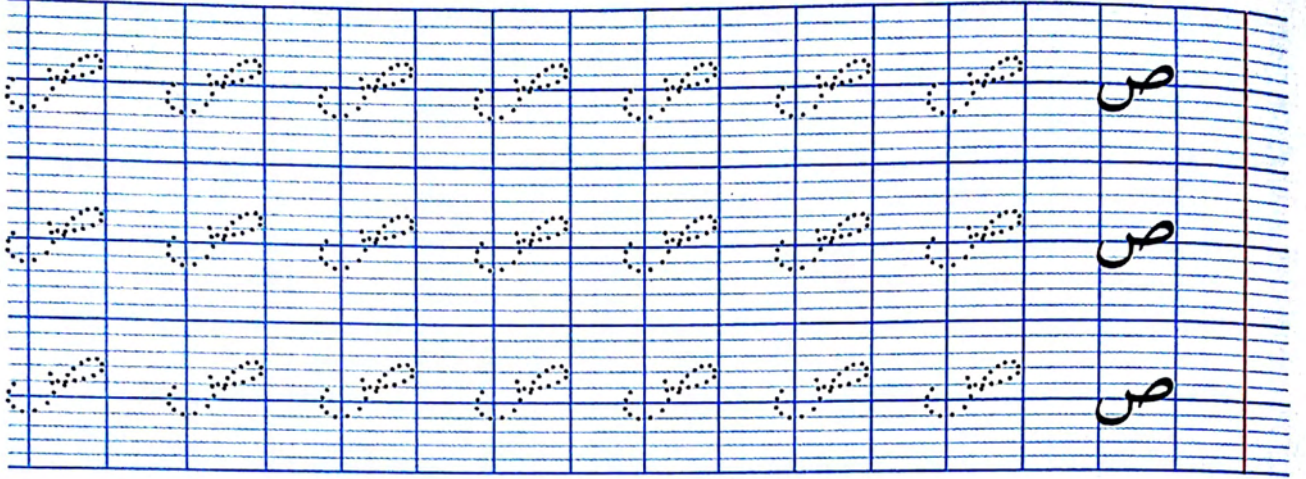
التجميع حسب الحجم



رياضيات

- ◀ حوِّط على المنازل الكبيرة باللون الأحمر.
- ◀ حوِّط على المنازل الصغيرة باللون الأخضر.



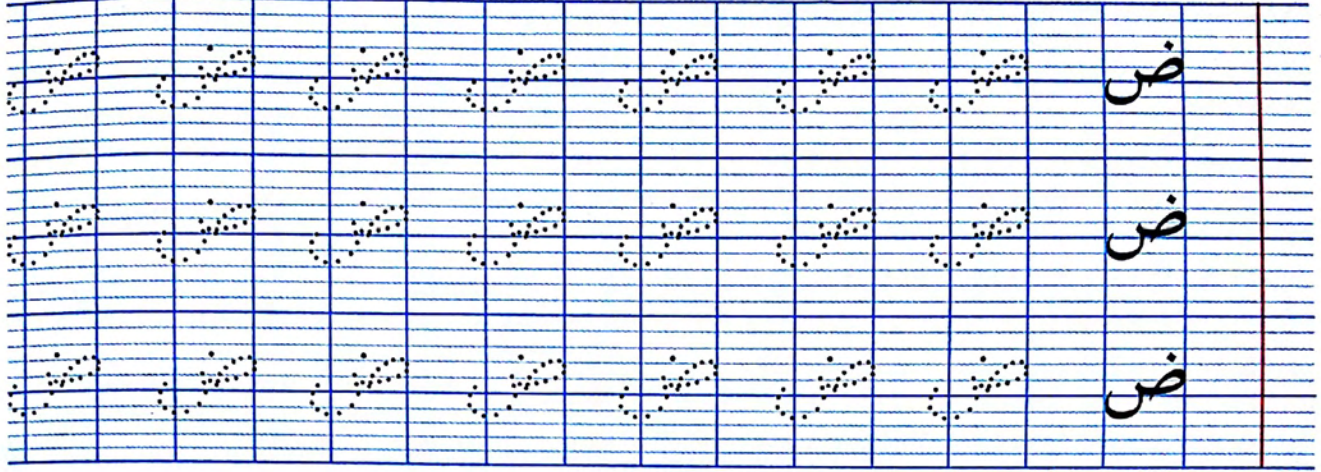


التجميع حسب اللون

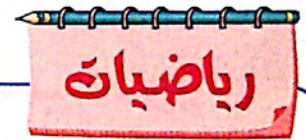


ضع حيّزا على مجموعة الصور التي لها نفس اللون.





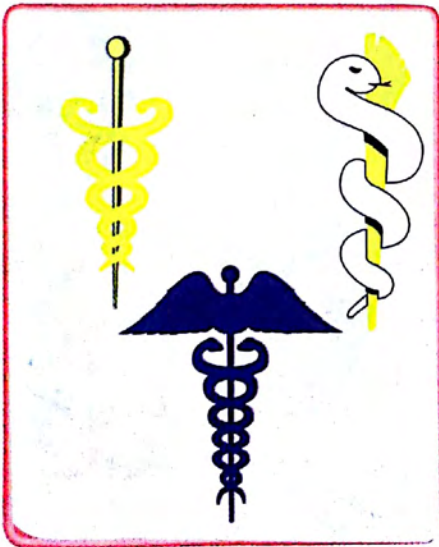
التجميع حسب الرمز

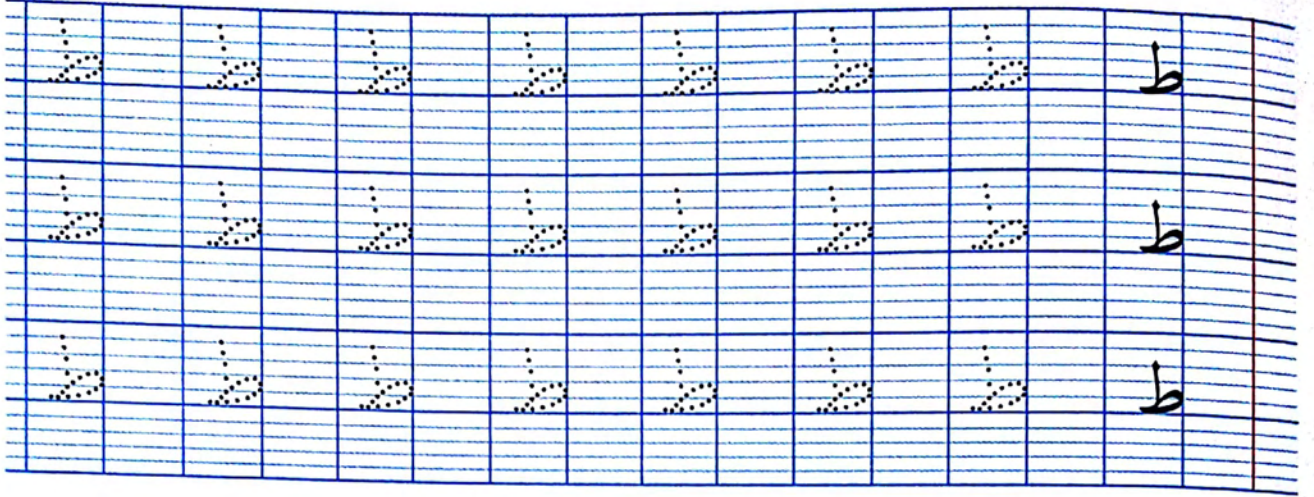


رياضيات

◀ لون بطاقة رموز الصيدلة باللون الأحمر.

▶ لون بطاقة رموز الإسعاف باللون الأزرق.



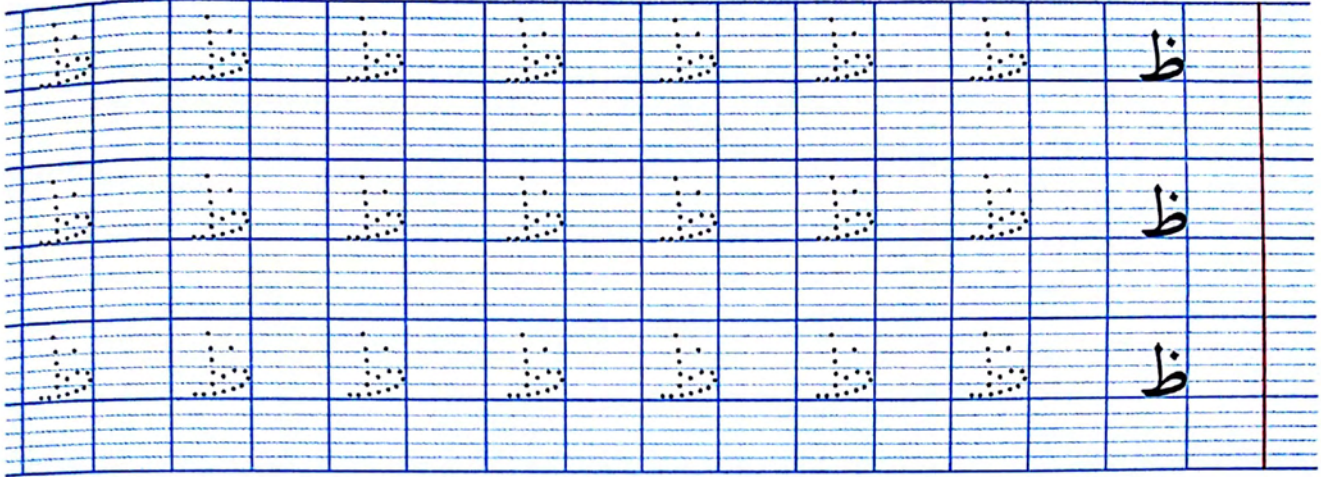


الصباح - المساء

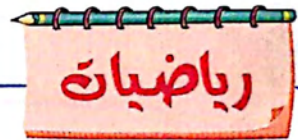


لوّن بطاقة الصباح باللون الأصفر ، وبطاقة المساء باللون الأحمر.





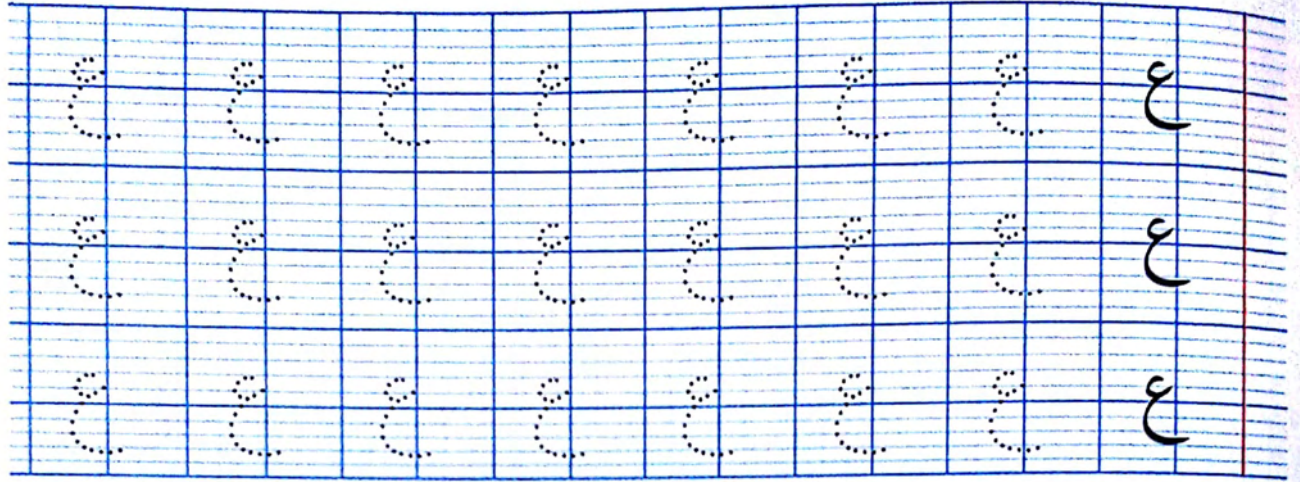
الساعة



رياضيات

◀ حوِّط على مجموعة الساعات.





أيام الأسبوع

رياضيات



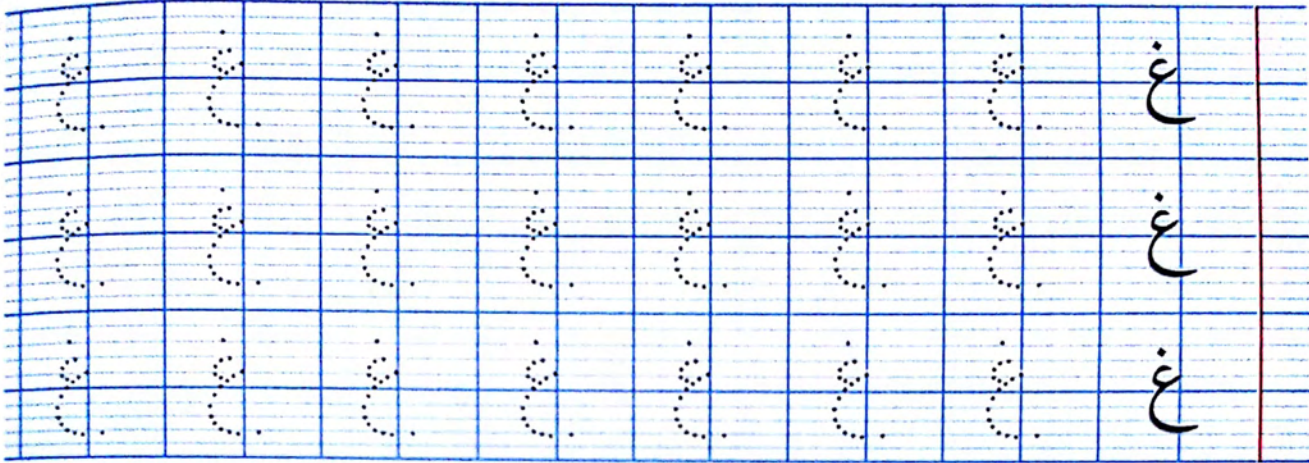
لوّن بطاقة يومي السبت والأحد بالأحمر.

لوّن بطاقة يومي الاثنين والثلاثاء بالأصفر.

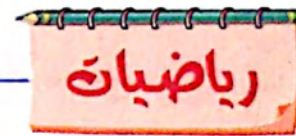
لوّن بطاقة يومي الأربعاء والخميس بالأزرق.

لوّن بطاقة يوم الجمعة بالأخضر.





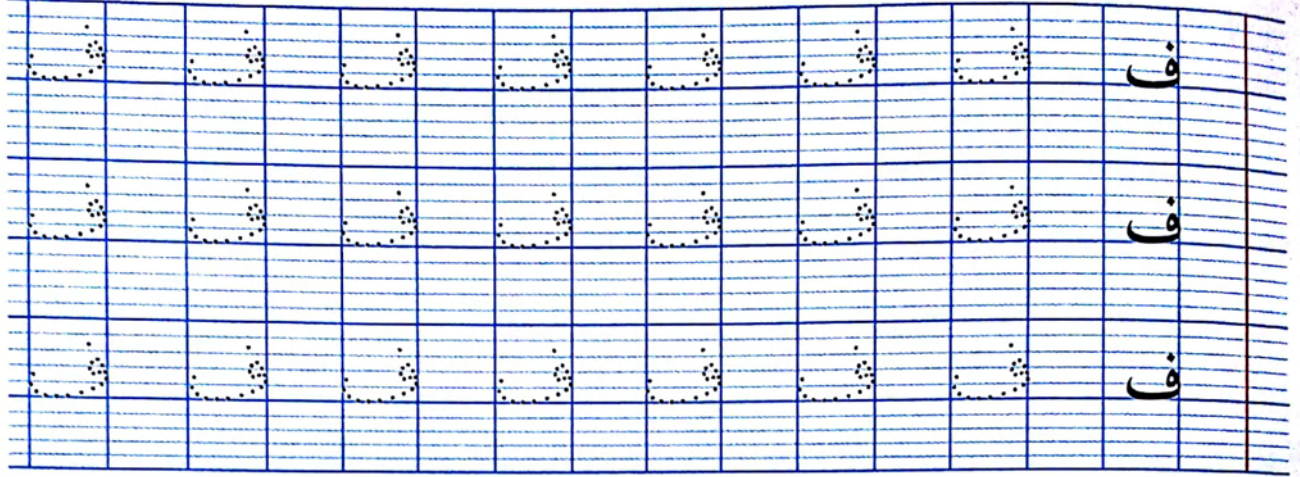
الليل - النهار



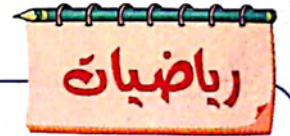
لون بطاقة النهار باللون الأحمر.

لون بطاقة الليل باللون الأزرق.



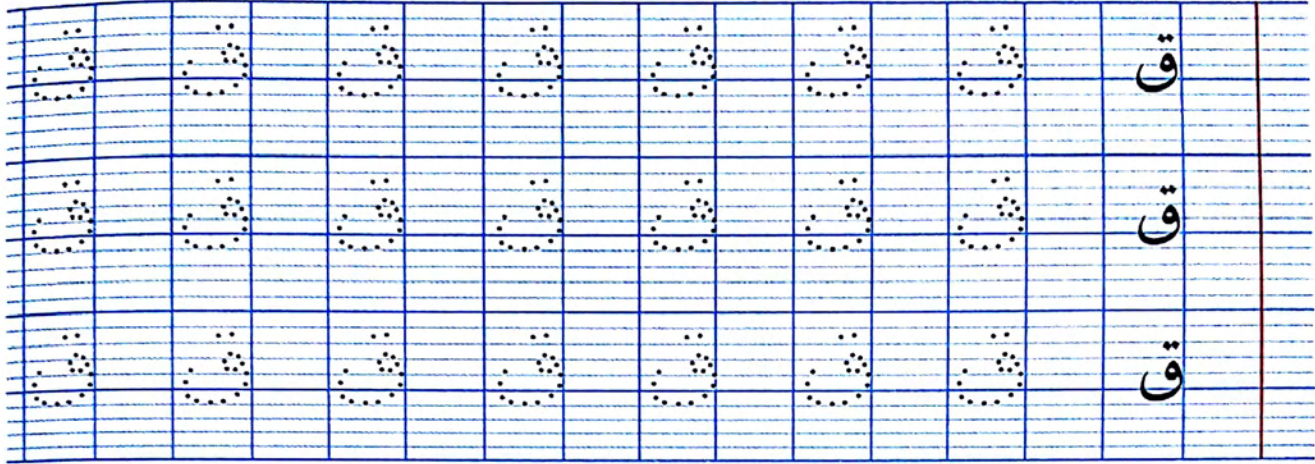


الشهر



◀ حوِّط حول الشهر الذي ولدت فيه.





الفصول



رياضيات

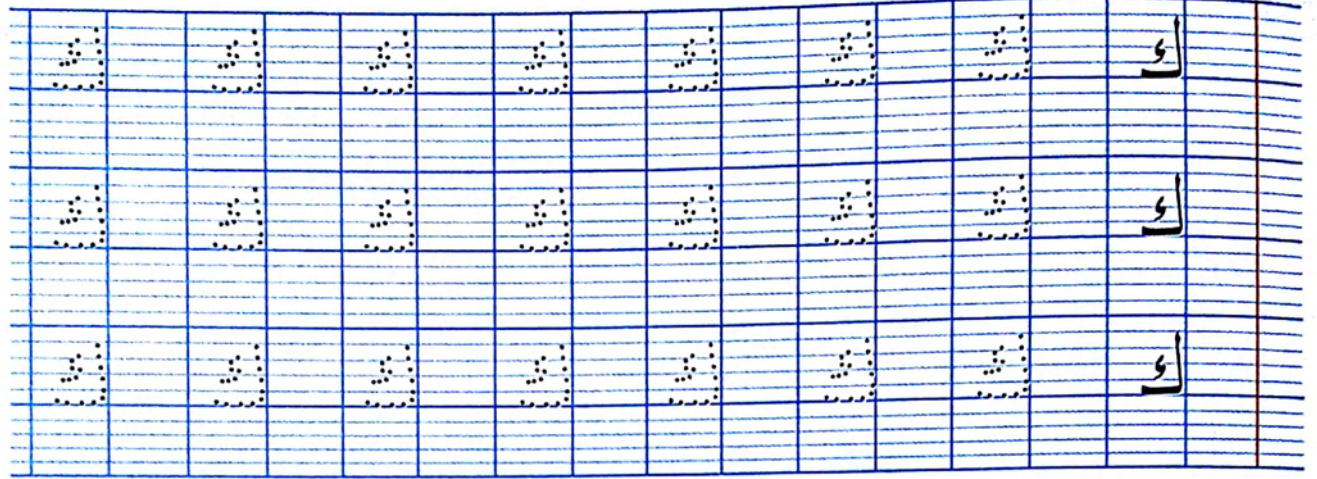
◀ لون بطاقة فصل الخريف بالأخضر.

◀ لون بطاقة فصل الشتاء بالبني.

◀ لون بطاقة فصل الربيع بالأحمر.

◀ لون بطاقة فصل الصيف بالأزرق.





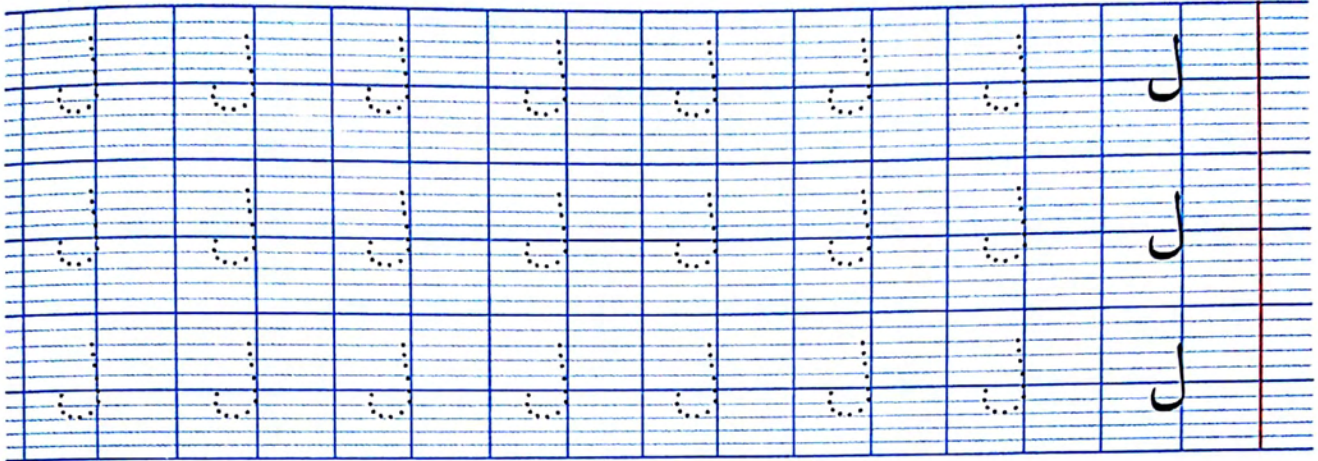
الأطوال



رياضيات

ضع الشجرة الطويلة في حيز



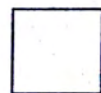
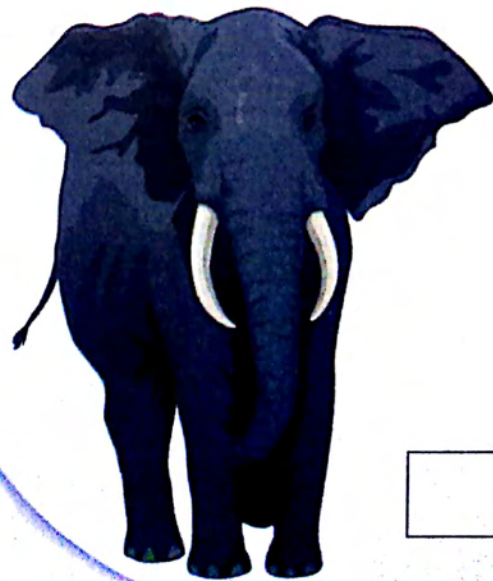


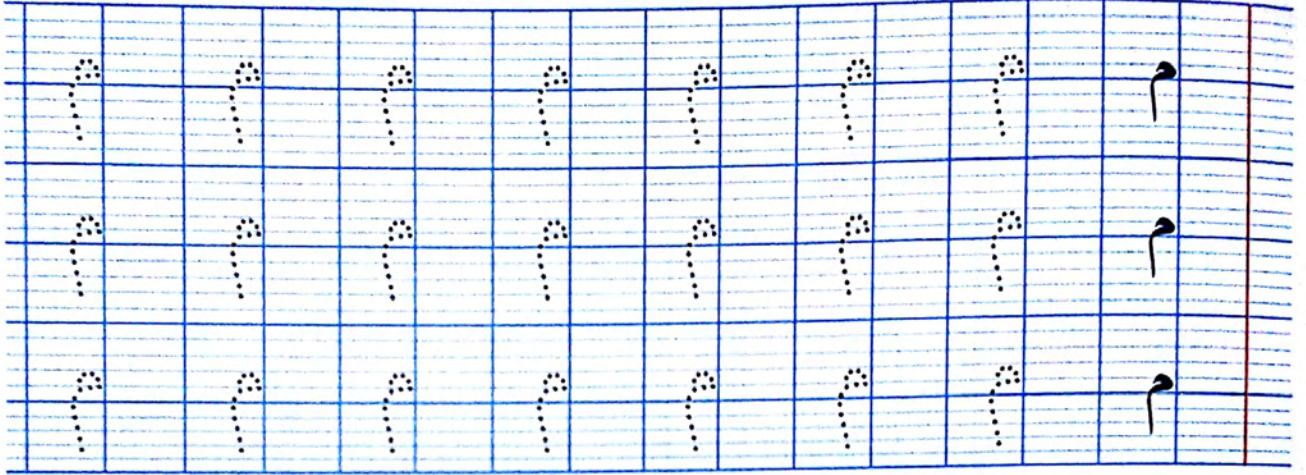
أخفّ - أثقل



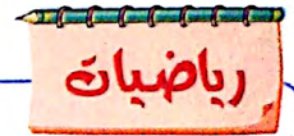
◀ لون بطاقة الحيوان الأخف باللون الأحمر.

▶ لون بطاقة الحيوان الأثقل باللون الأزرق.

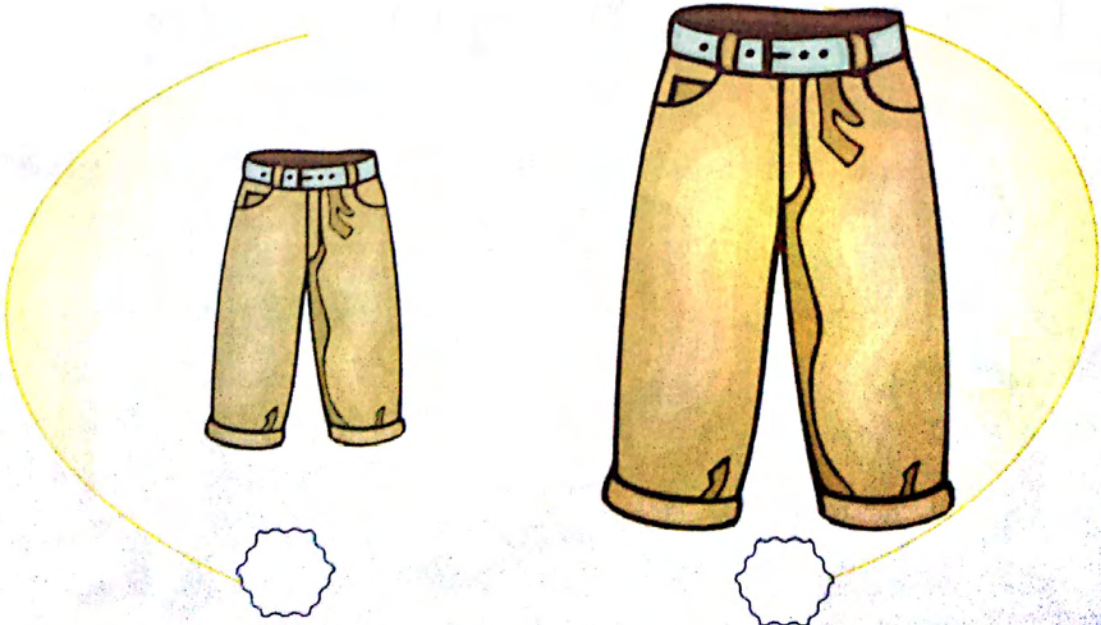


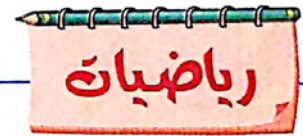
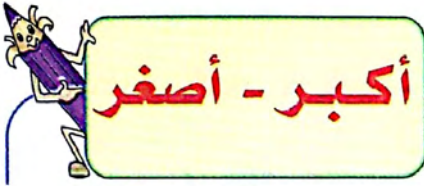
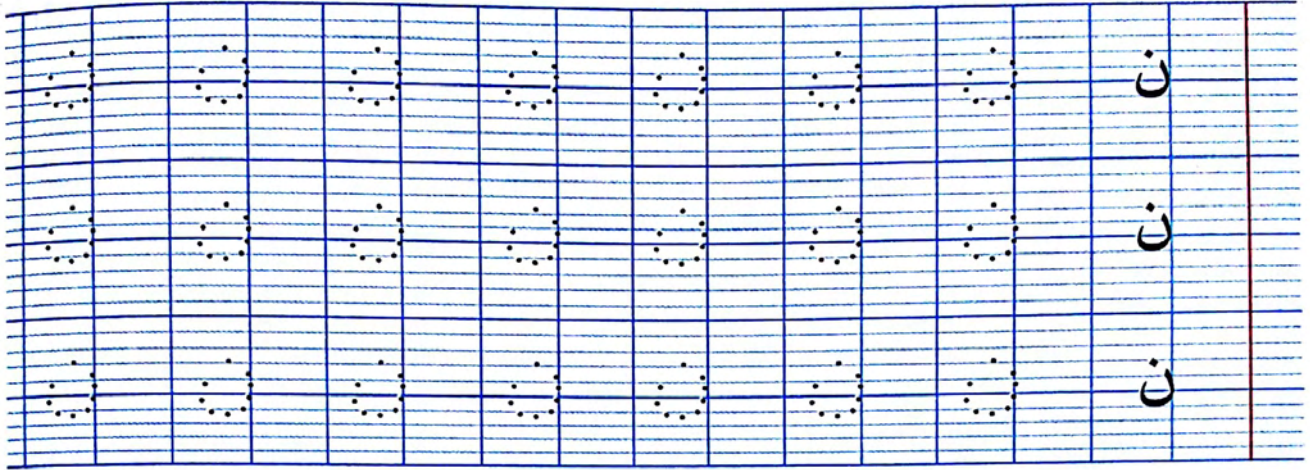


أضيّق - أوسع

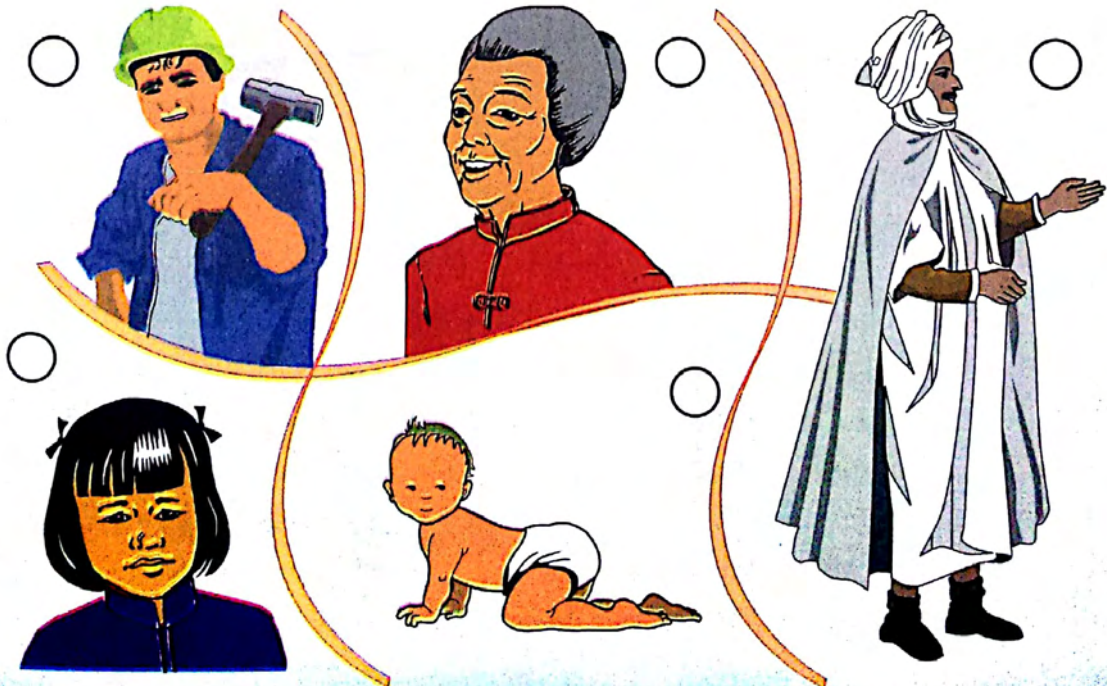


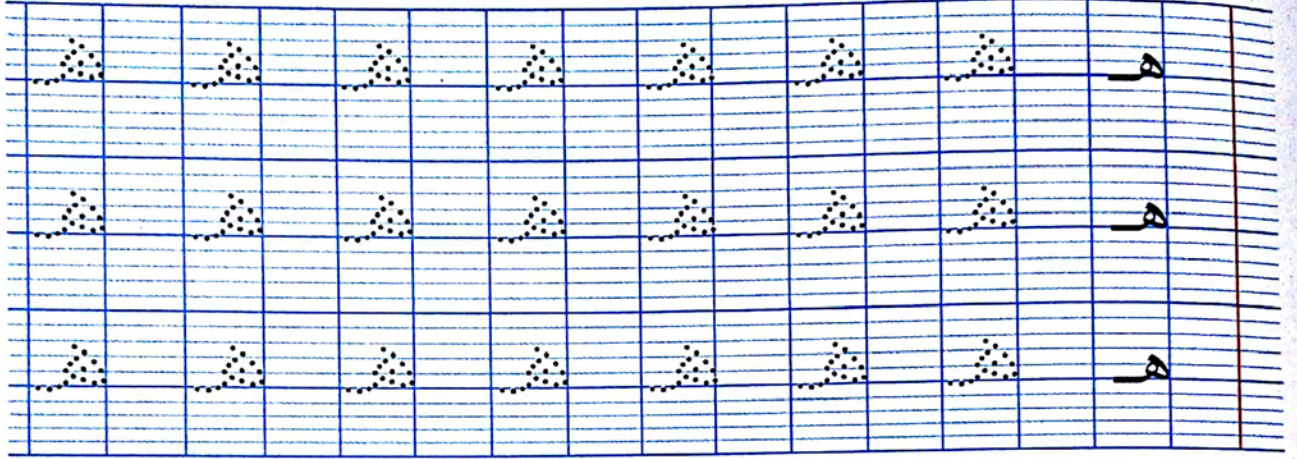
- لَوْن بطاقة السروال الأوسع باللون الأخضر.
- لَوْن بطاقة السروال الأضيّق باللون الأحمر.



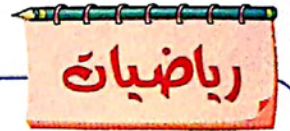


◀ ضع إشارة △ في خانة أكبر إنسان في هذه الصور.
▶ ضع إشارة × في خانة أصغر إنسان في هذه الصور.



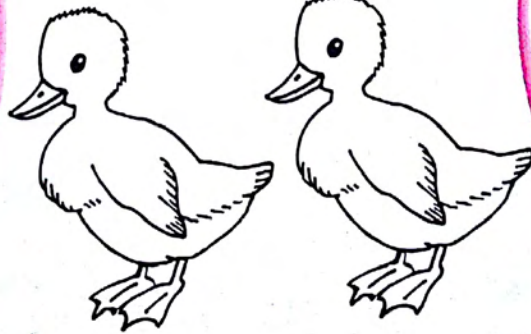


أكبر - أصغر - يساوي



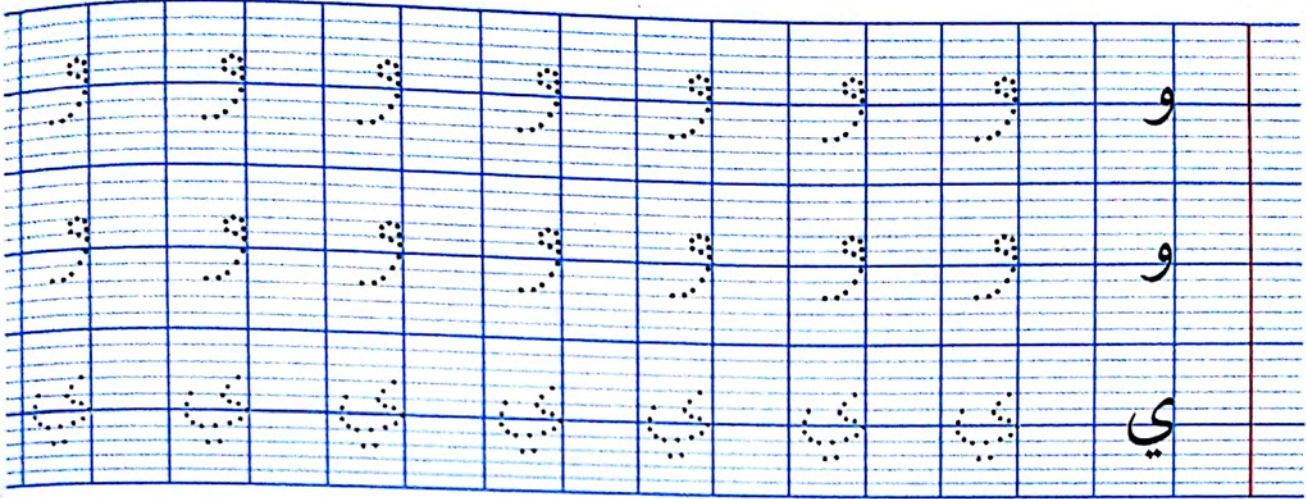
لون أكبر بطة باللون الأحمر. لون أصغر بطة باللون الأخضر.

لون البطتين المتساويتين باللون الأزرق.



خط

وي

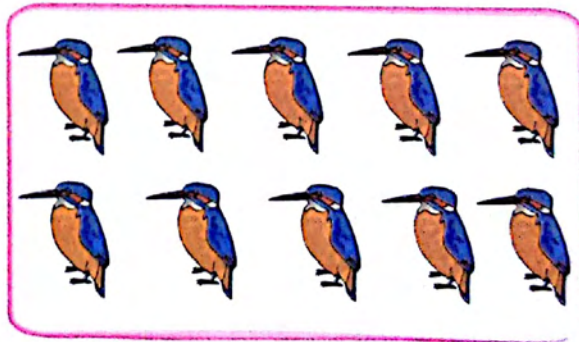


الأعداد من 0 إلى 10

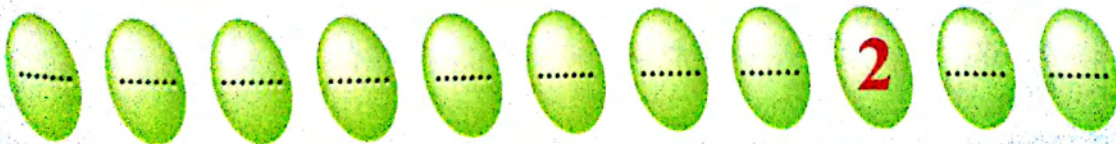


رياضيات

اكتب عدد الطيور في كل خانة



أكمل





ISBN 9961 60 371 0



9 789961 603710