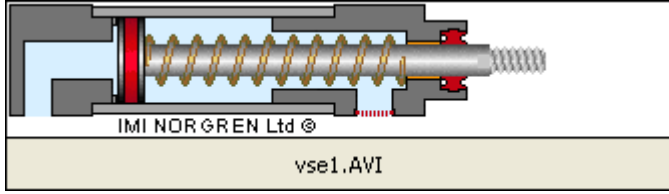


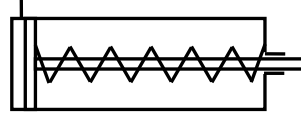
www.tomohna.com



(1) المنفذات (الدافعات) :

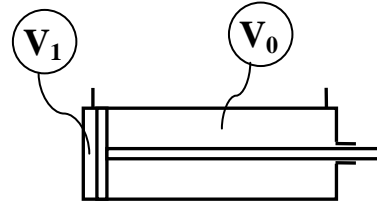
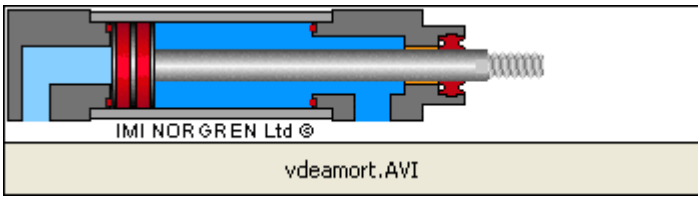
*** دافعة بسيطة الفعل :**

تحقق عمل او جهد
مستقيم في اتجاه واحد فقط
على مشوار قصير .



*** دافعة مزدوجة الفعل :**

تنشر قوة مستقيمة متناوبة .

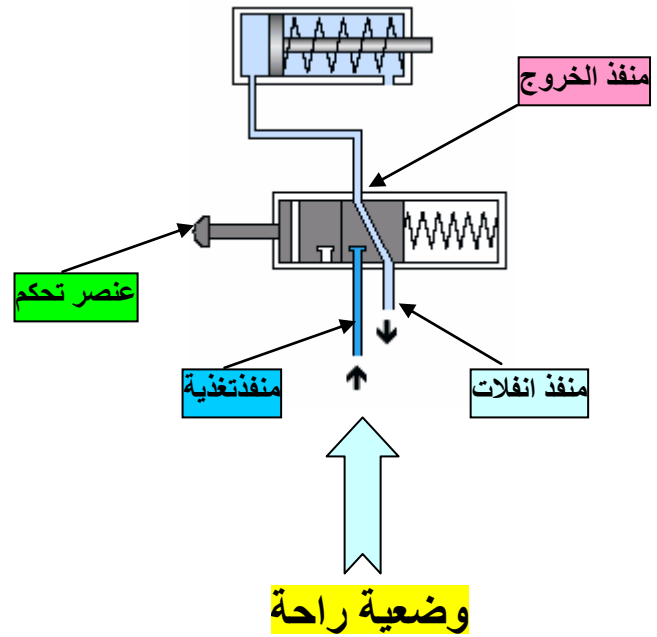
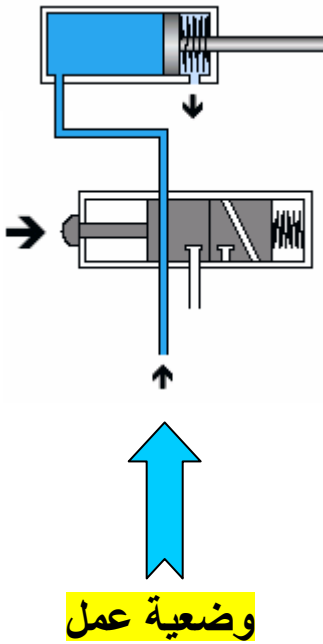


(2) المنفذات المتصدرة الهوائية (الموزعات) :

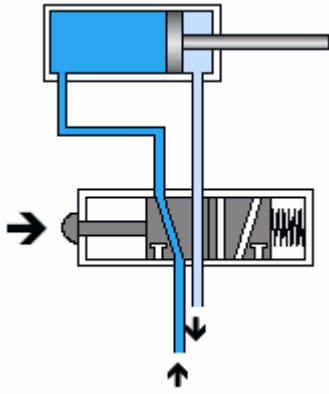
*** الموزع 2/3 :**

عدد الوظائف

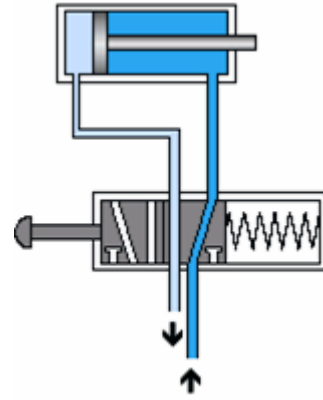
عدد المنافذ



*** الموزع 2/5 :**

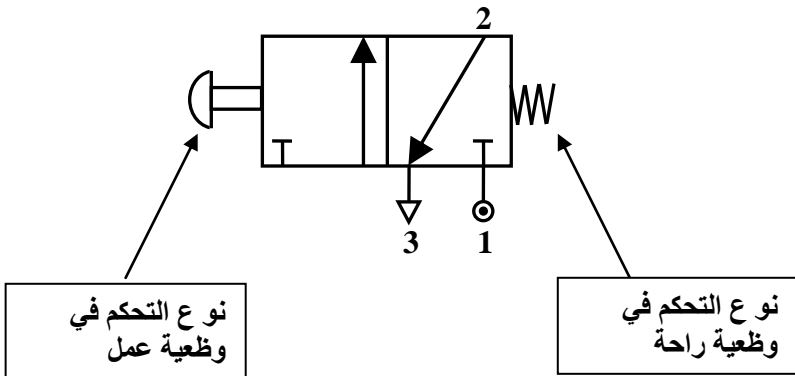
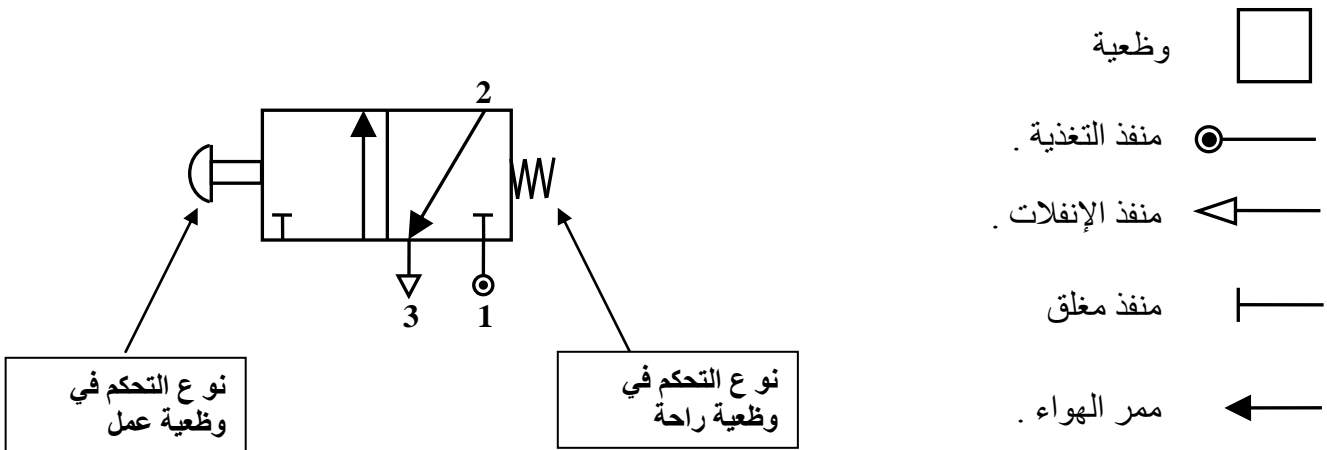


*** وضعية عمل**

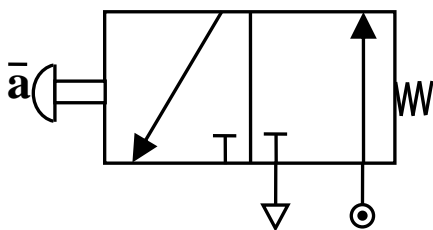


*** وضعية راحة**

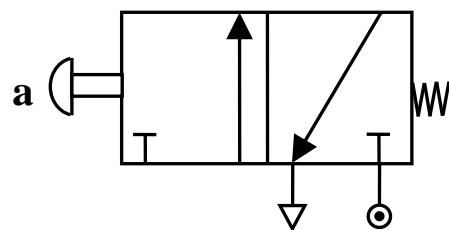
*** مبدأ إنشاء الرسم التخطيطي الموزعات :**



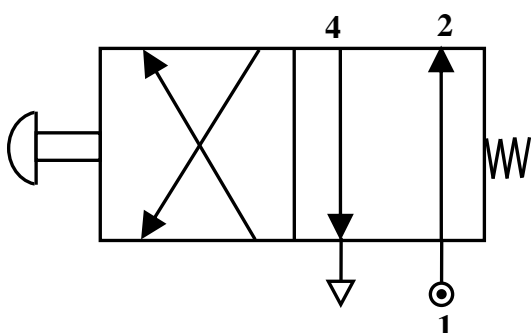
موزع 2/3 NO



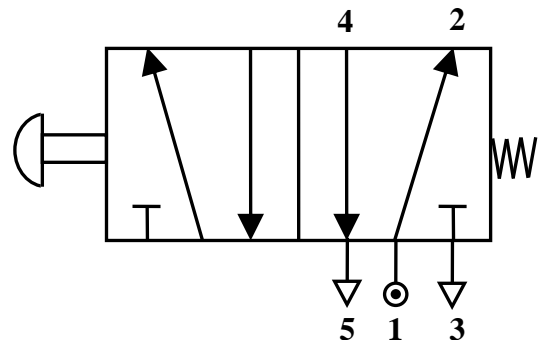
موزع 2/3 NF




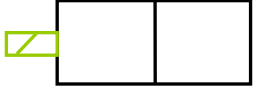
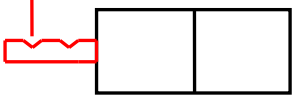
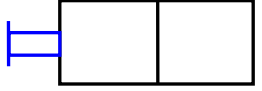
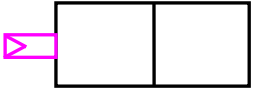
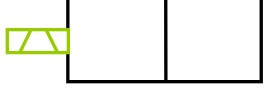
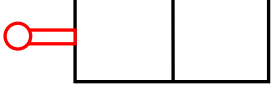
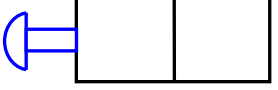
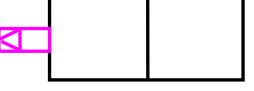

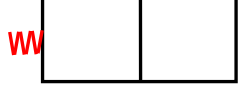
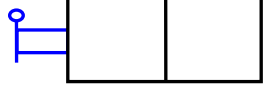
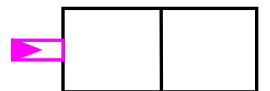
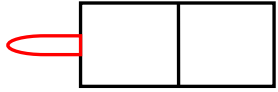
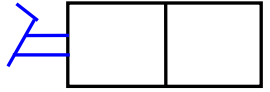
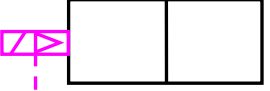
*** موزع 2/4 :**



*** موزع 2/5 :**

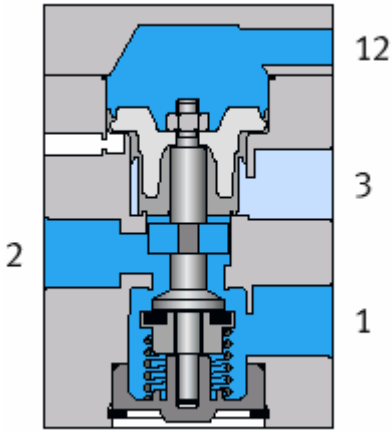


*مختلف تحکامات :

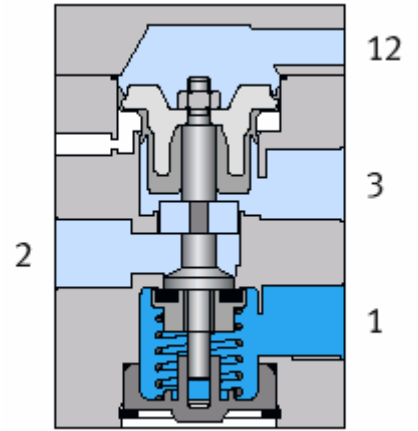
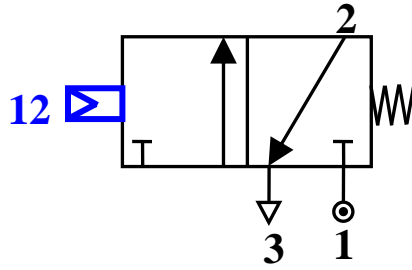
تحكم بالضغط	تحكم كهربائي	تحكم ميكانيكي	تحكم يدوي
 <p>تحكم مباشر بزيادة او إرتفاع الضغط</p>	 <p>كهرمغناطيس ذات وشية واحدة</p>	 <p>جهاز إحتفاظ الوظعية</p>	 <p>الرمز العام لتحكم اليدي</p>
 <p>تحكم غير مباشر بموزع القيادة بارتفاع الضغط</p>	 <p>كهرمغناطيس ذات وشيعتين</p>	 <p>بأكرة</p>	 <p>تحكم بزر طاغط</p>
 <p>تحكم غير مباشر بموزع القيادة بانخفاض الضغط</p>	 <p>محرك كهربائي</p>	 <p>بنابض</p>	 <p>بذراع</p>
 <p>تحكم غير مباشر بموزع القيادة بارتفاع الضغط هيدرليكي</p>		 <p>بظاغط</p>	 <p>بدواسة</p>
 <p>تحكم غير مباشر مزدوج بموزع القيادة وكهرمغناطيس</p>			

- بعض طرازات :

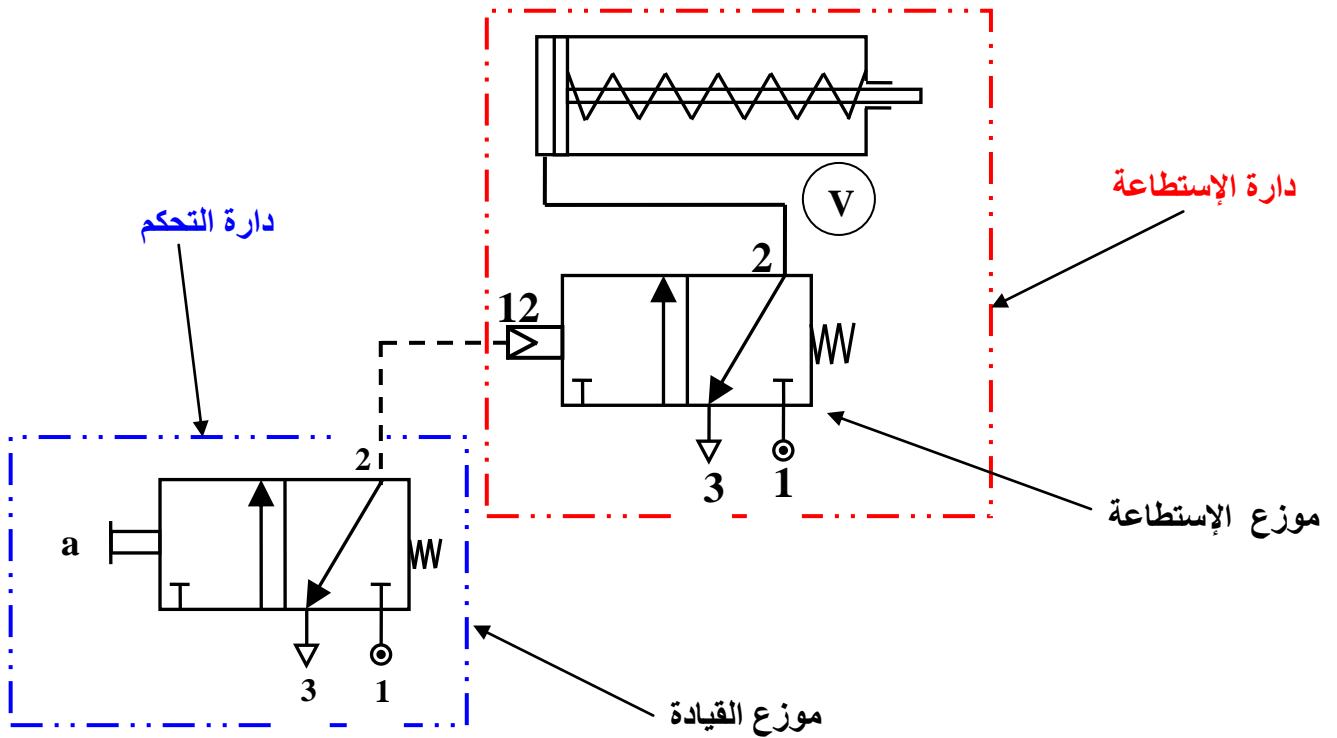
* موزع 2/3 أحدي الإستقرار ذو تحكم هوائي بموزع القيادة :



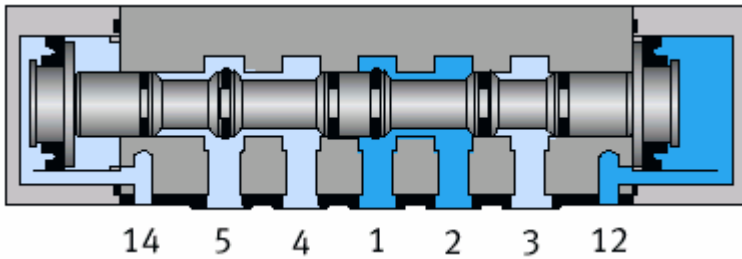
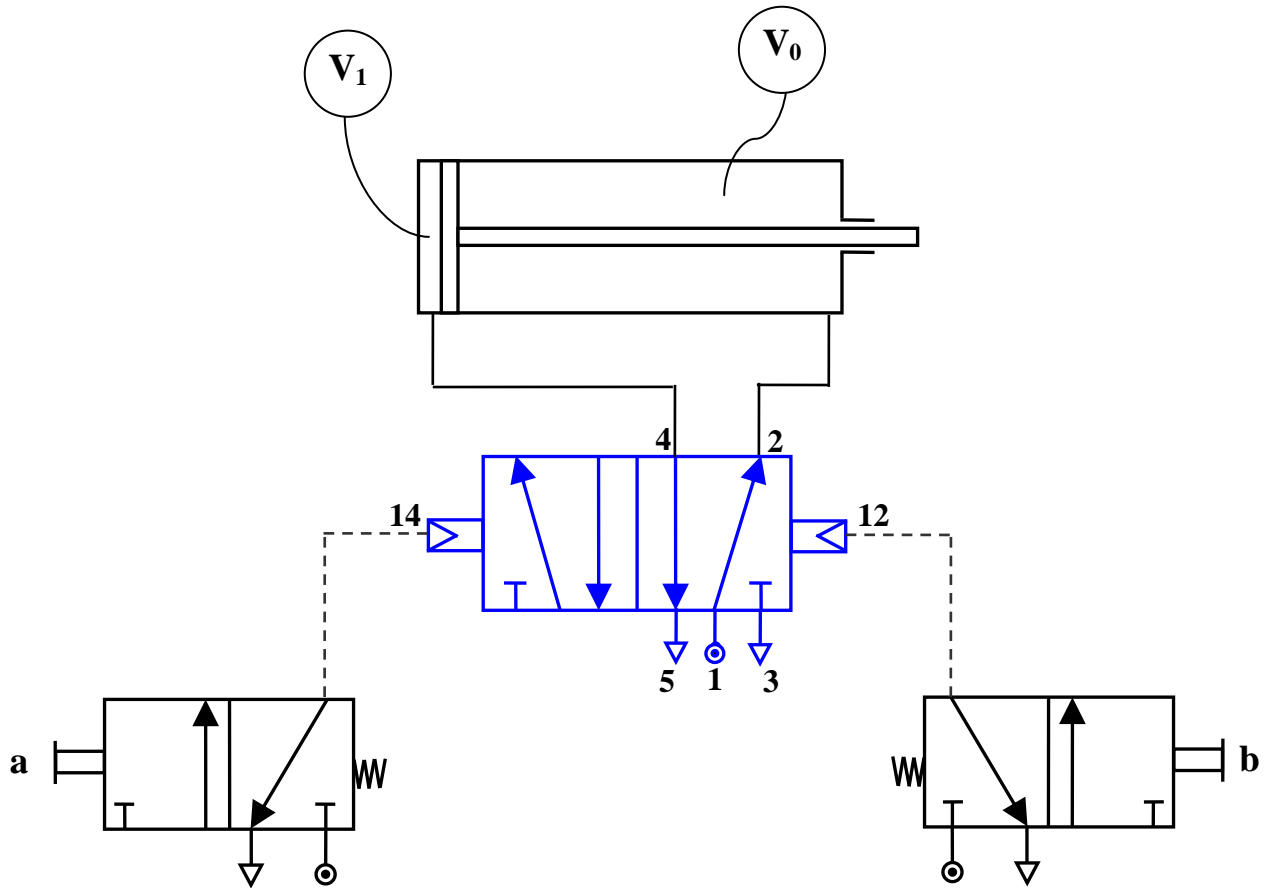
وضعية عمل



وضعية راحة

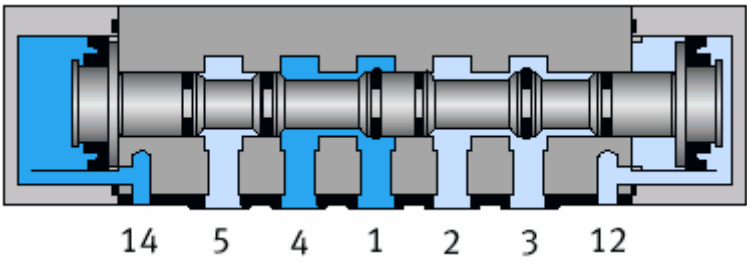


* موزع 2/5 ثنائي الإستقرار ذو تحكم هوائي :



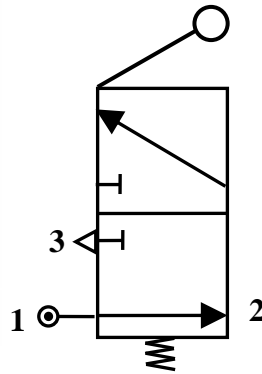
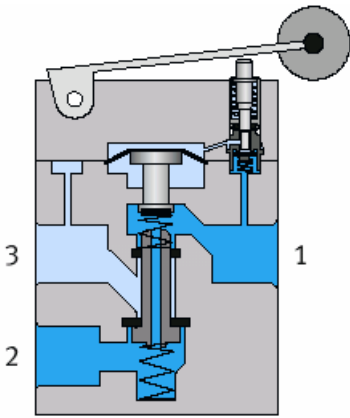
تحكم على b يؤدي الى تغذية القائد 12 و فتح الممار 12

تحكم على a يؤدي الى تغذية القائد 14 و فتح الممار 14

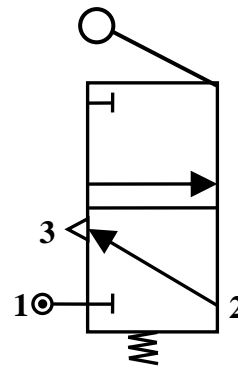
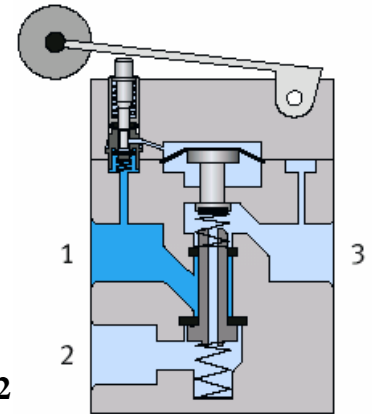


لهم دور هام في نظام آلي ، هي العناصر التي تخبر جزء التحكم على حالة الآلة (وضعية الملتقطات) و محيطها .

الملتقطات الميكانيكية بتلامس مباشر

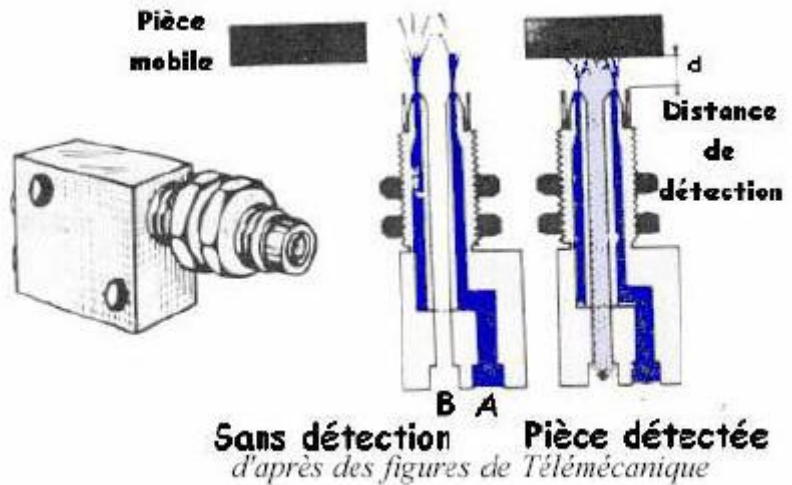


ملتقط 2/3 NO
Festo

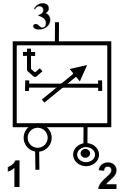
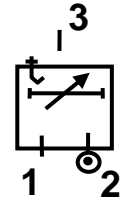
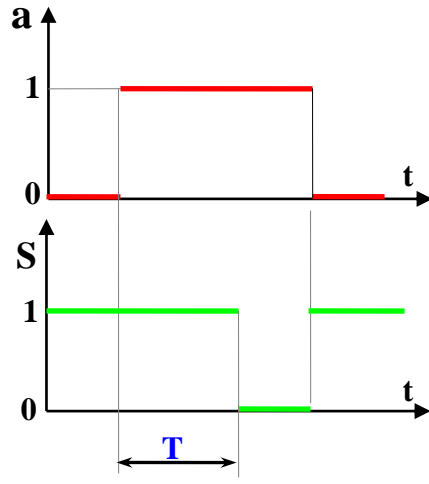
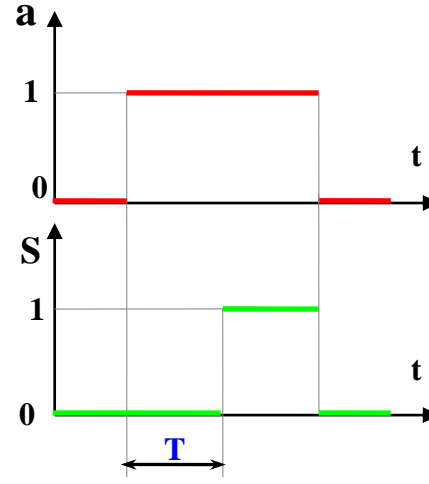


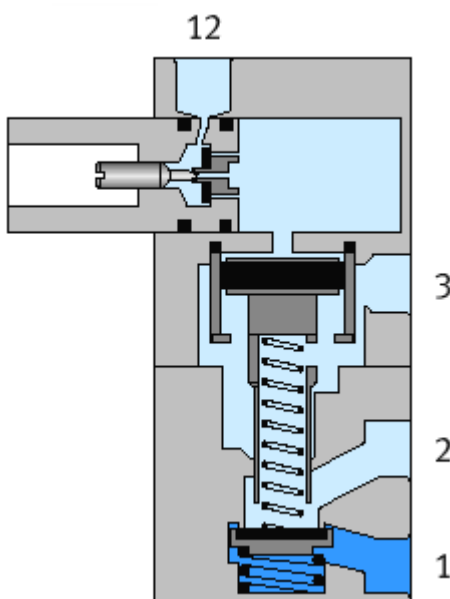
ملتقط 2/3 NF
Festo

ملتقطات الجوار

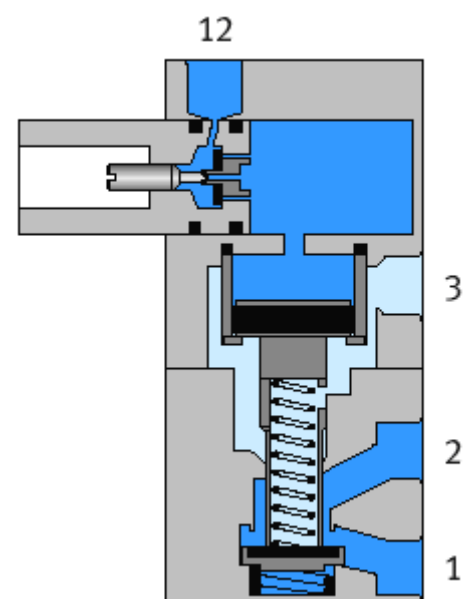
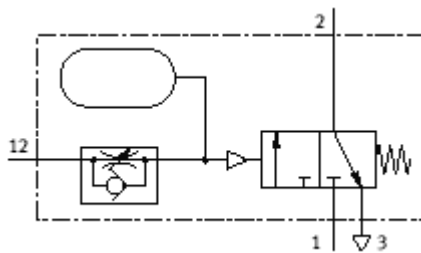


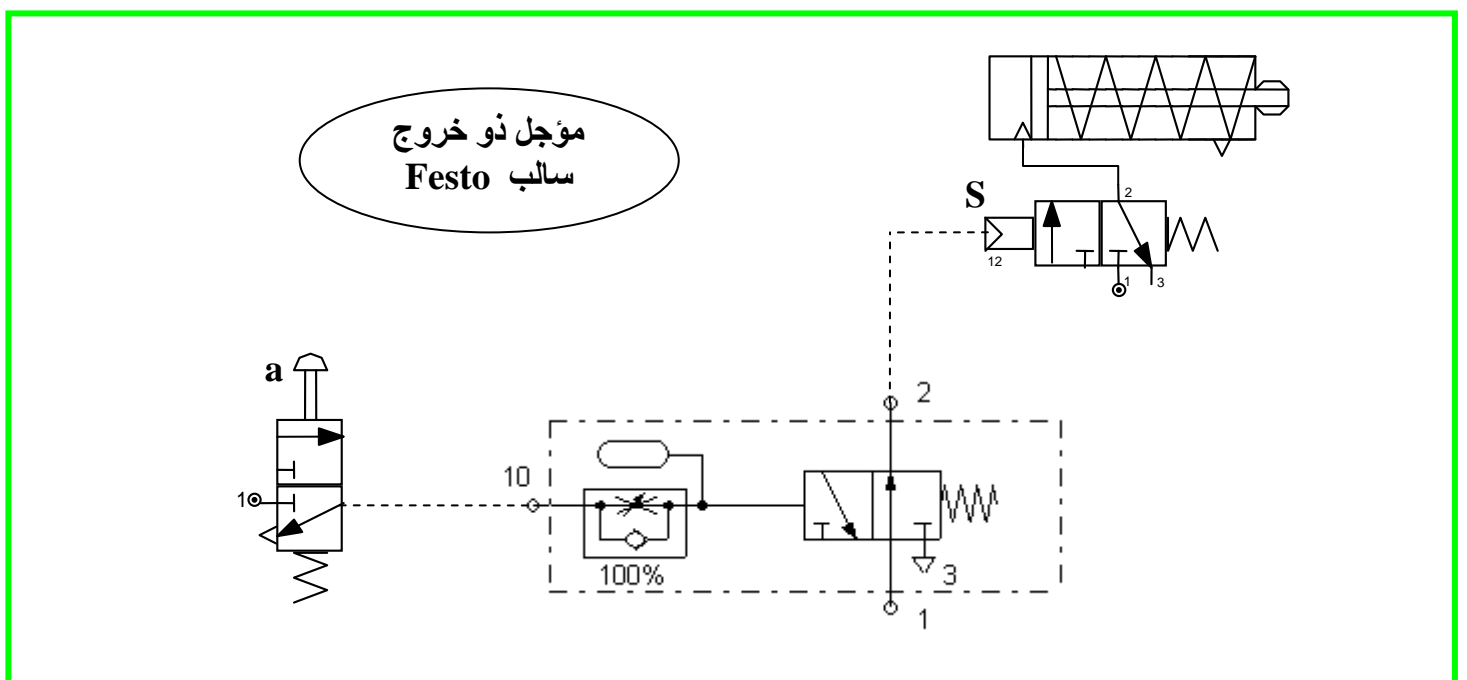
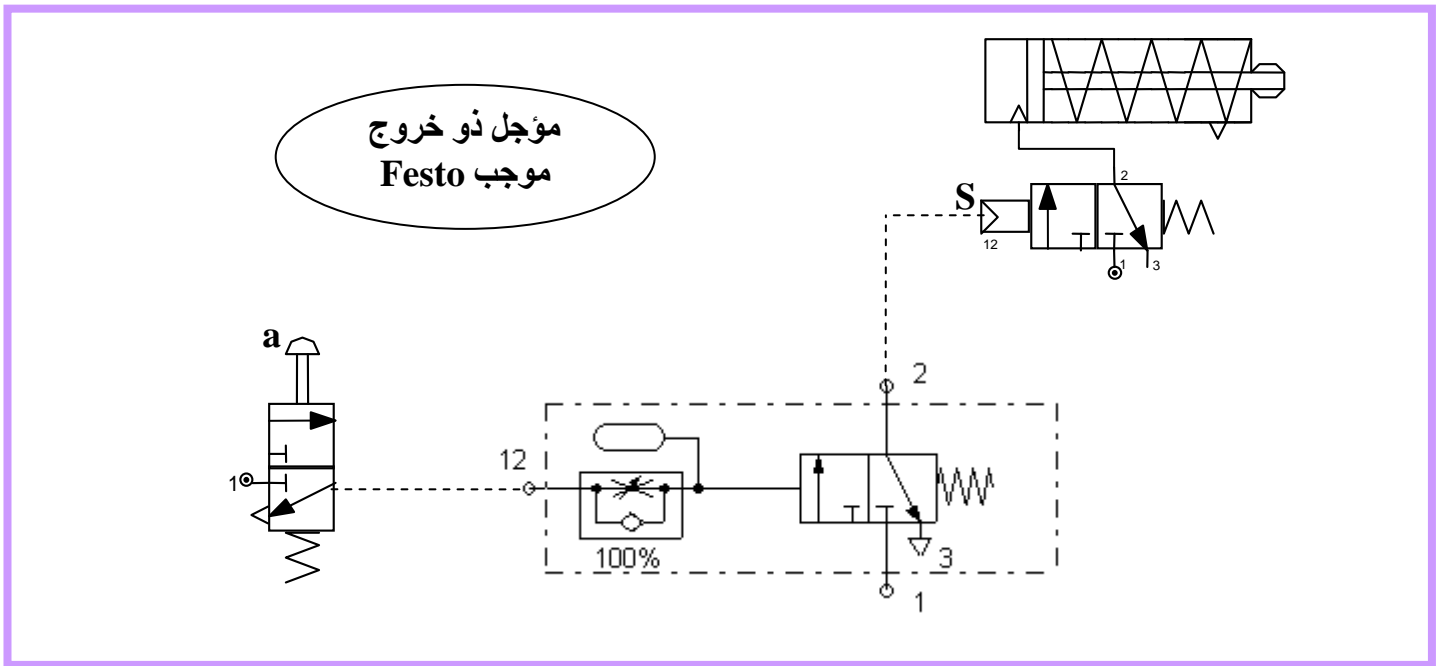
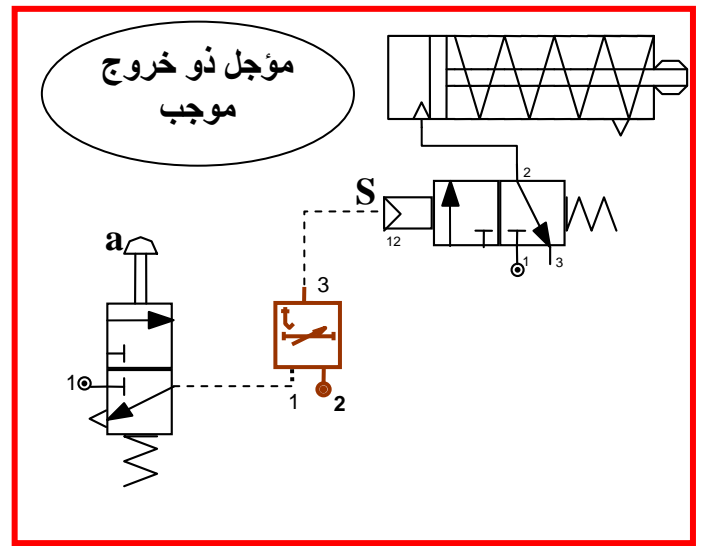
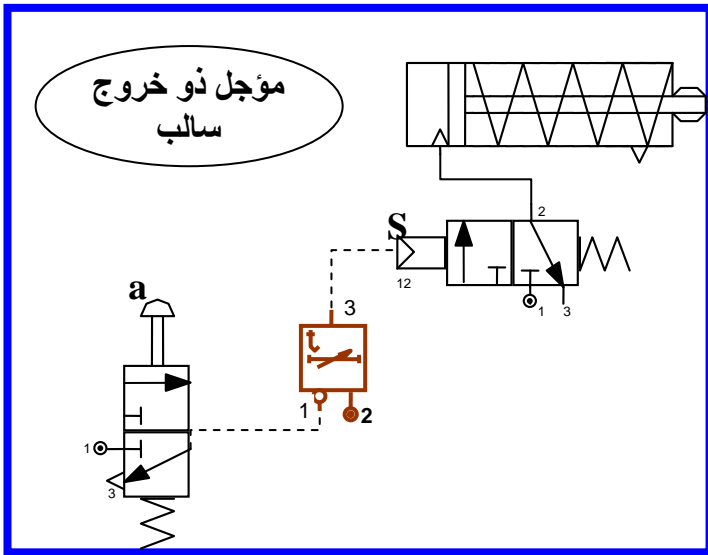
الوظيفة : إعطاء تأخر محسوب لعمل أو حركة معينة .

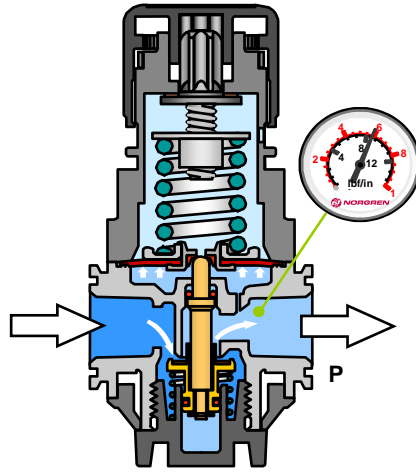
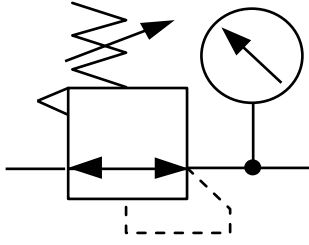
مؤجل ذو خروج سالب	مؤجل ذو خروج موجب
	
	



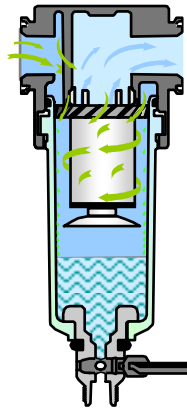
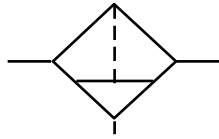
Festo المؤجل



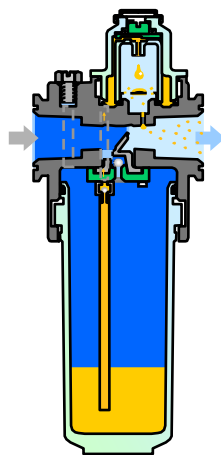
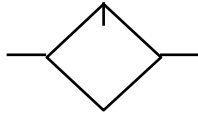




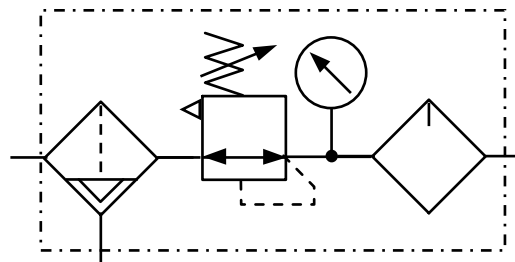
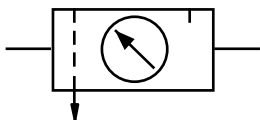
Regulateur منظم



Filtre مصفي



Lubrificateur مزيت



المجموعة مصفي - مزيت - منظم

Combine FRL