

APPAREIL DIGESTIF

04/03/2009

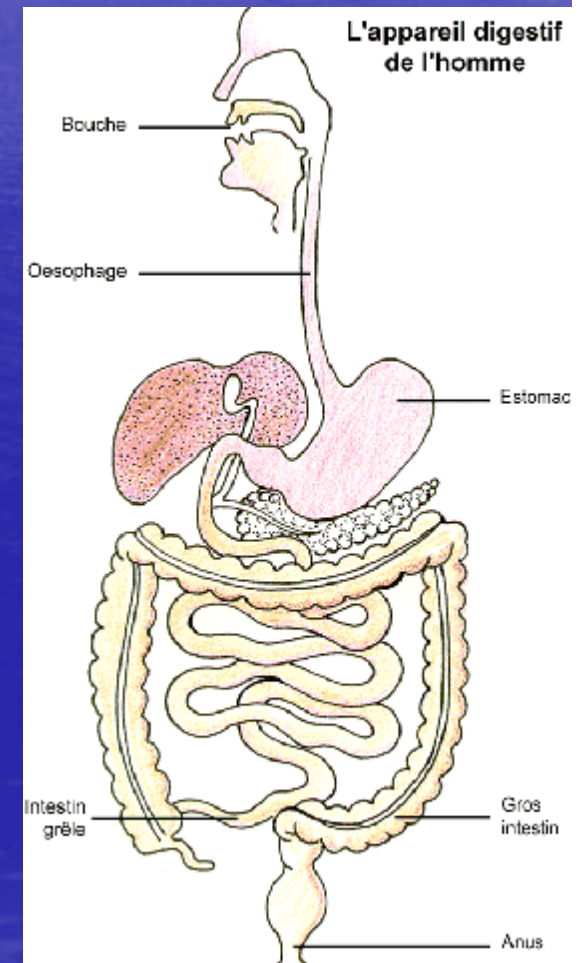
Appareil digestif Dr soussa 1ere
annee chirurgie dentaire

PLAN DU COURS

- Définition
- Constitution-le tube digestif
 - Les glandes annexes

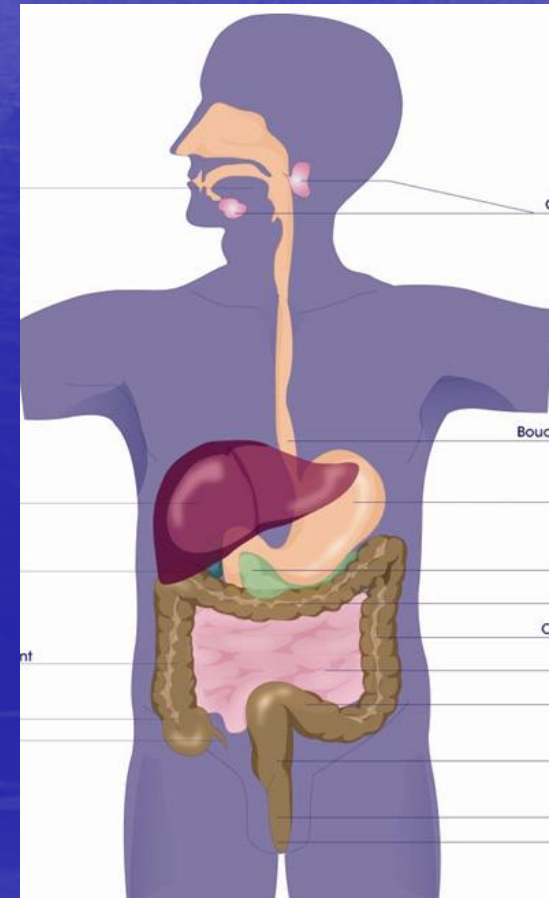
Définition

- L'appareil digestif est l'ensemble des organes dont la fonction principale est la transformation et l'assimilation des aliments.



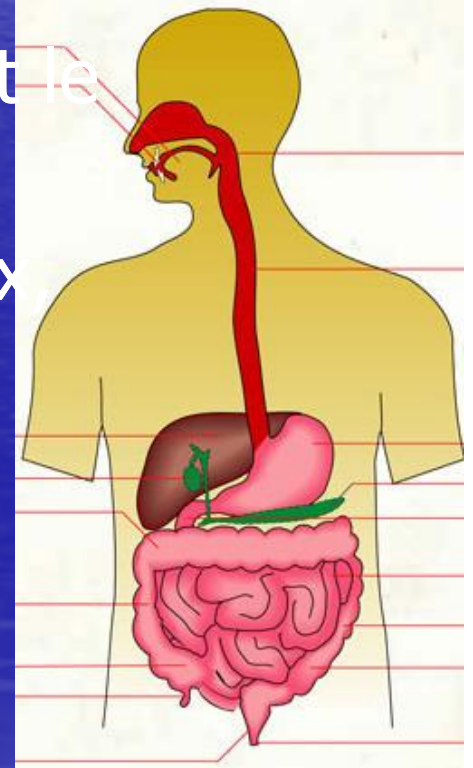
Constitution

- Il comprend ; **un conduit** c'est le tube digestif, et **des annexes** ; les dents, les glandes salivaires, le foie, le pancréas, et les glandes du tube digestif.



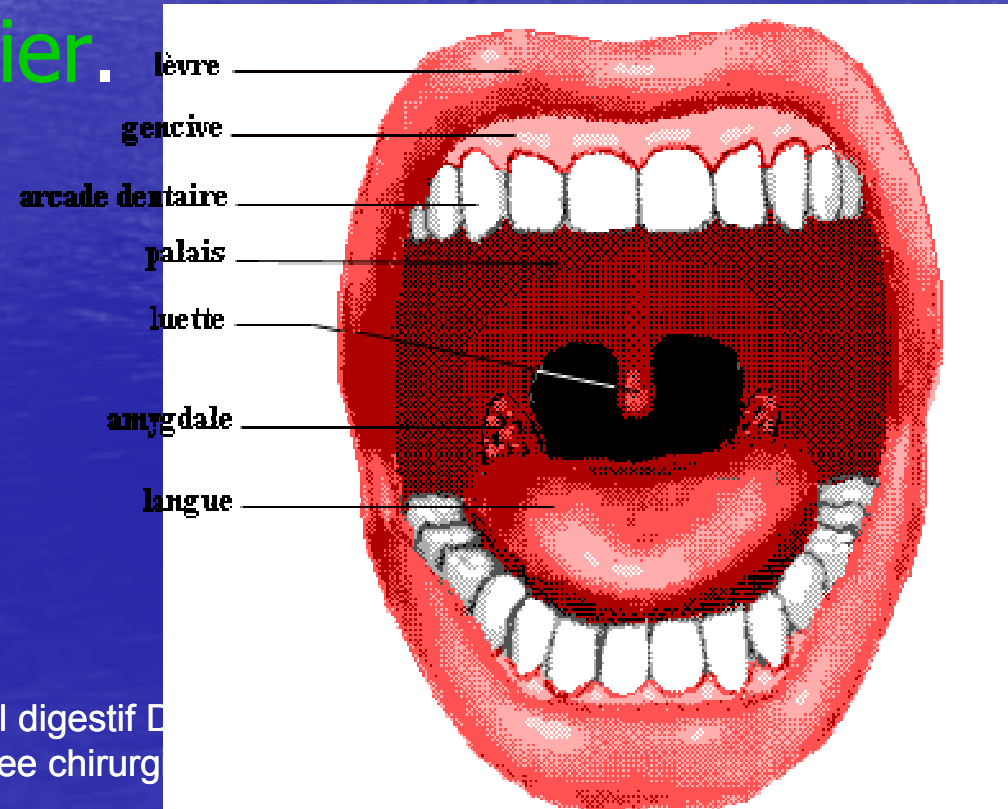
Le tube digestif

- c'est un conduit musculo-membraneux long de 10 a 12 mètres, occupant successivement la face, le cou, le thorax, l'abdomen, et le bassin.
- Il comprend deux extrémités, la bouche et le canal anal.
- Il comprend successivement ; l'oropharynx, l'œsophage, l'estomac, et l'intestin.



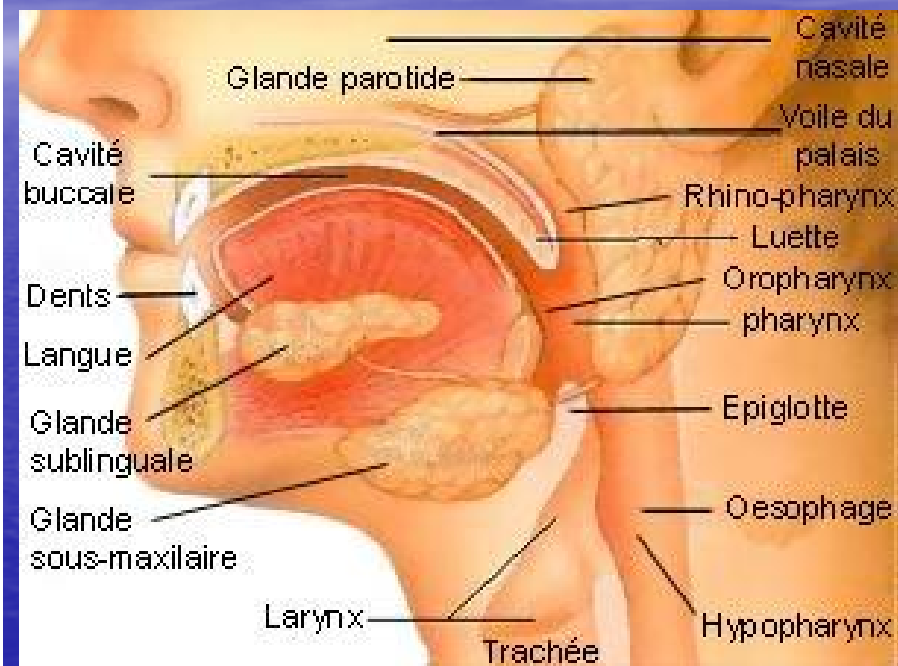
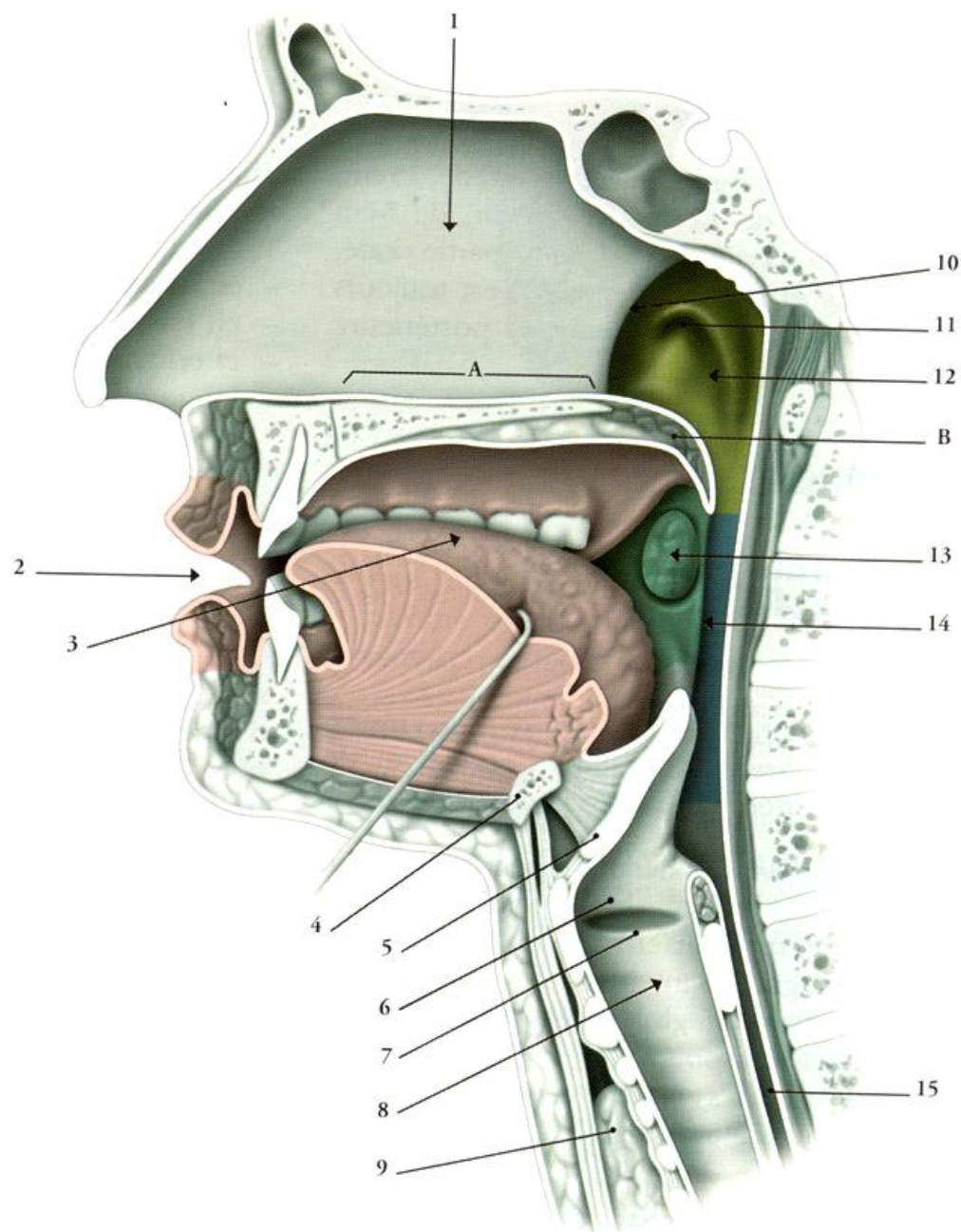
La bouche

- Elle présente la cavité orale, et deux orifices de communication ; la fente orale et l'isthme du gosier.



La bouche

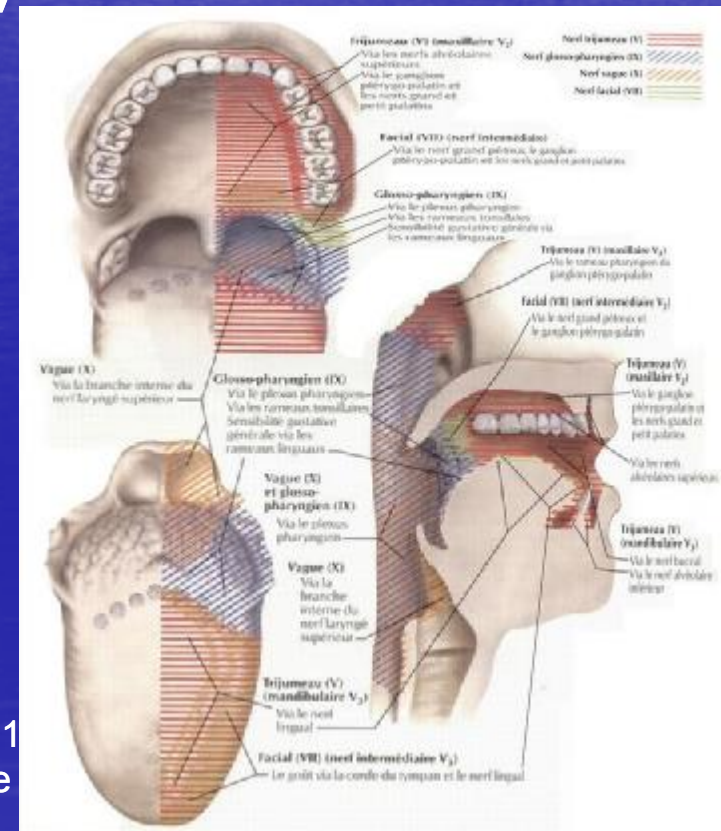
- La cavité orale est divisée en deux régions par les arcades dentaires ; le vestibule et la cavité orale propre.
- **Le vestibule oral** est un espace virtuel compris entre les arcades dentaires d'une part et les joues et les lèvres d'autre part.
- **La cavité orale propre** est un espace réel limite par le palais en haut et la langue en bas.
- La fente orale est limitée par la lèvre inférieure et supérieure, unies par les commissures labiales.



soussa 1ere
dentaire

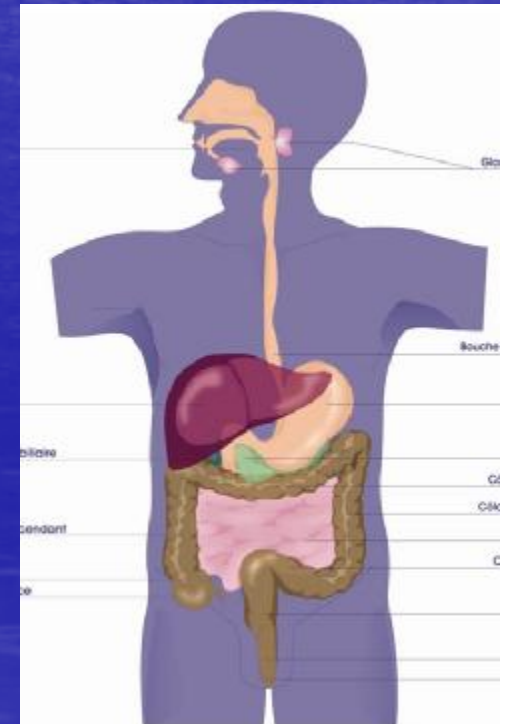
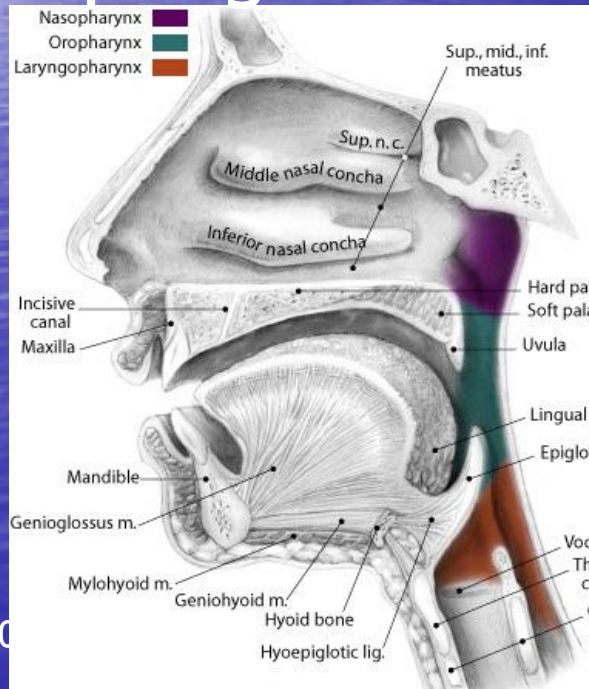
La bouche

- L'isthme du gosier est l'ouverture de la cavité orale dans l'oropharynx.



L'oropharynx

- c'est un carrefour des voies aérifères et digestives, il fait suite a la cavité orale et au nasopharynx ; il se continue par l'œsophage et le laryngopharynx.

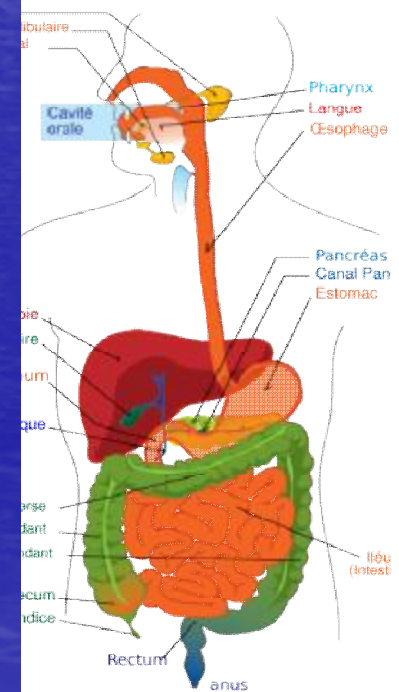
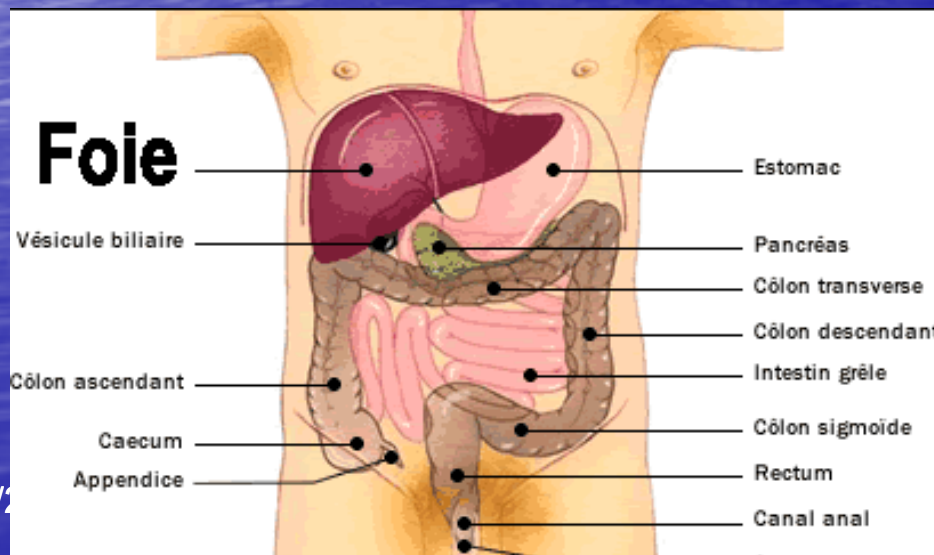


04/03/20

digestif Dr soussa 1ere
e chirurgie dentaire

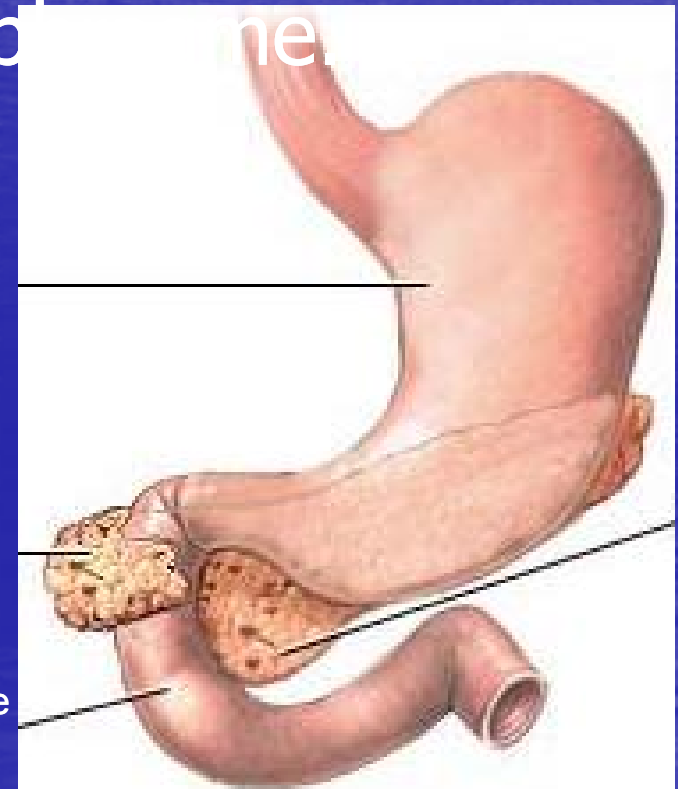
L'œsophage

- Appliqué contre la colonne vertébrale, il fait suite à l'oropharynx et s'ouvre dans l'estomac au niveau du cardia, il traverse le diaphragme et présente **trois parties** cervicale, thoracique et abdominale.



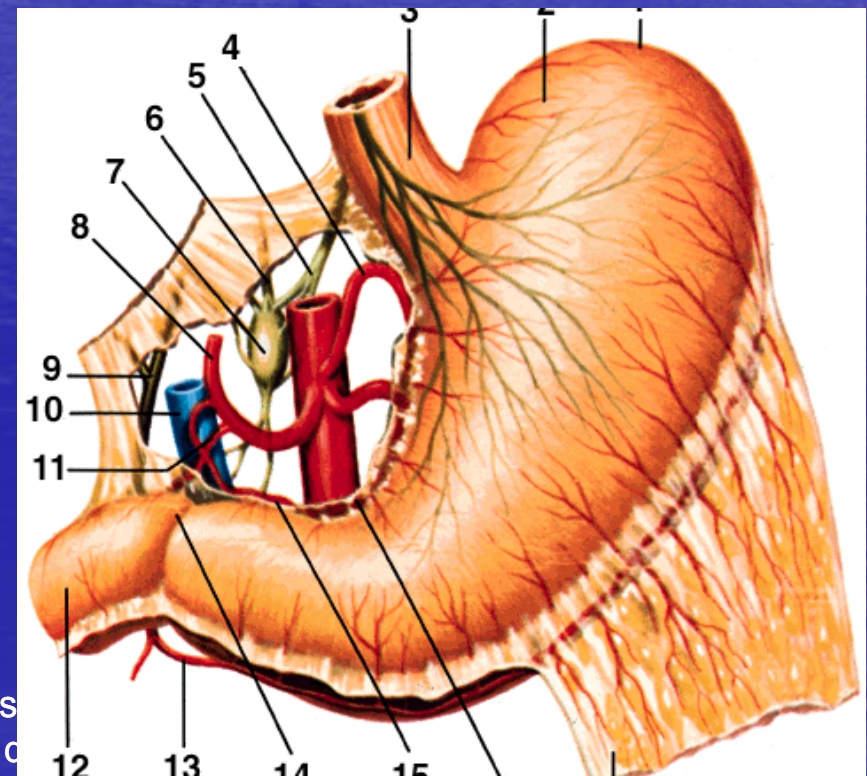
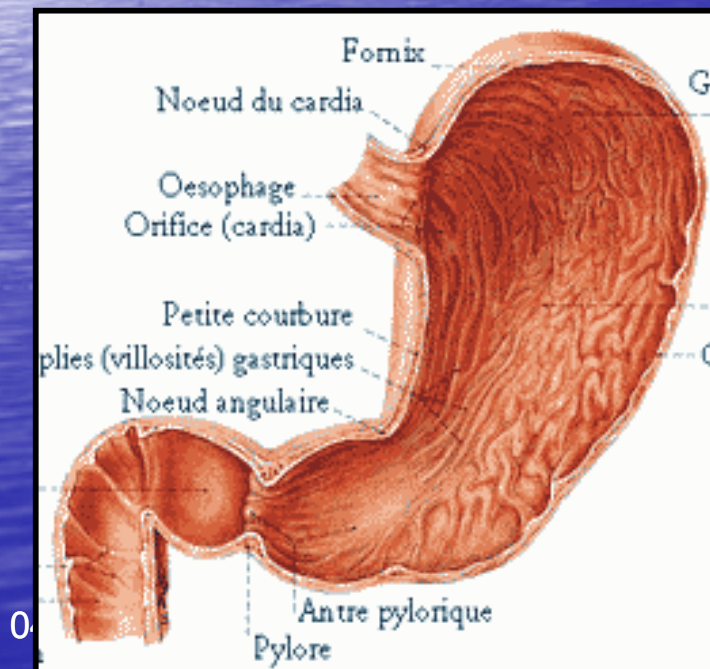
L'estomac

- Portion dilatée du tube digestif, il fait suite à l'œsophage et se prolonge par le duodénum ; situe sous le diaphragme.



L'estomac

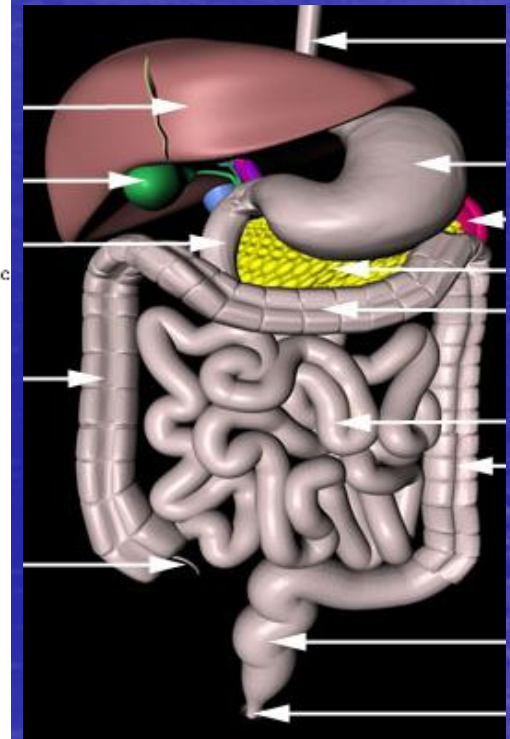
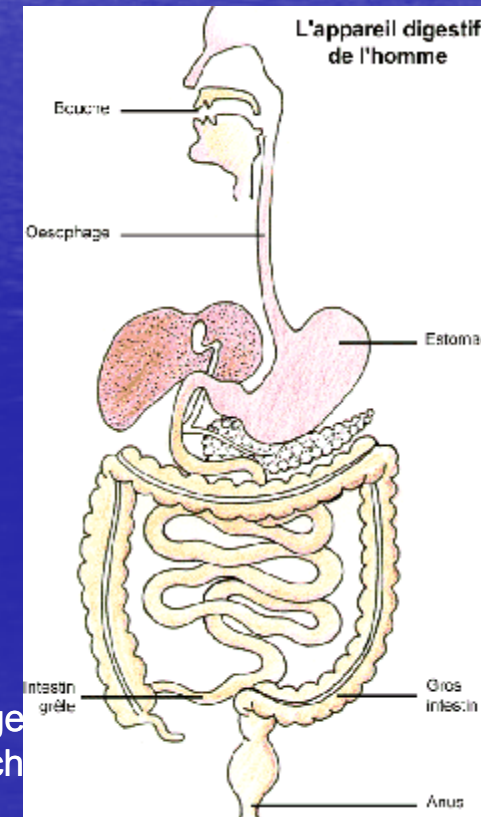
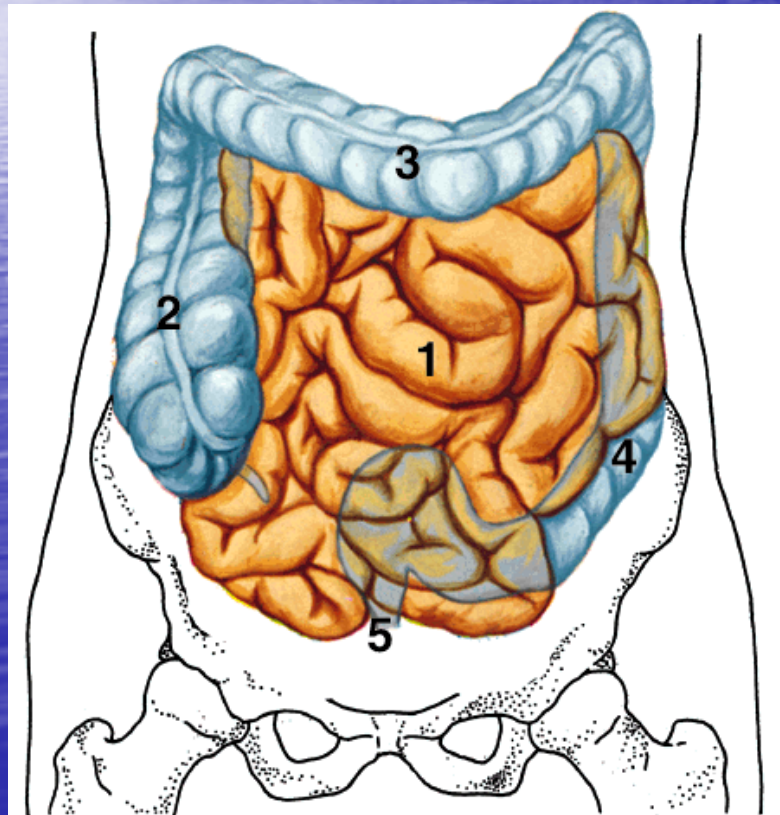
- Elle a la forme d'un j majuscule.
- Elle a des sécrétions hormonales et glandulaires.



l digestif Dr s
ee chirurgie c

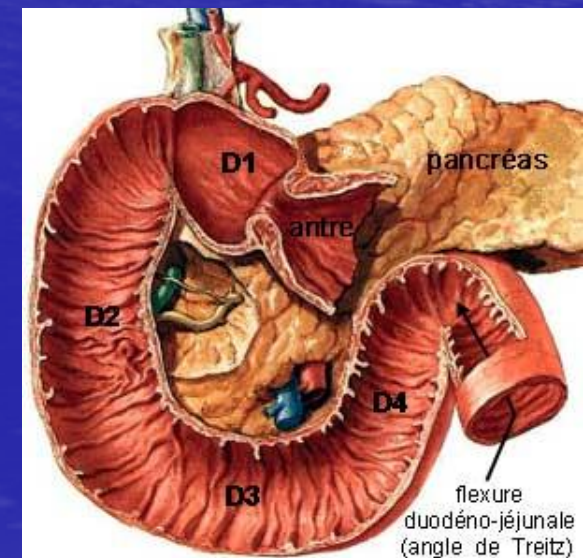
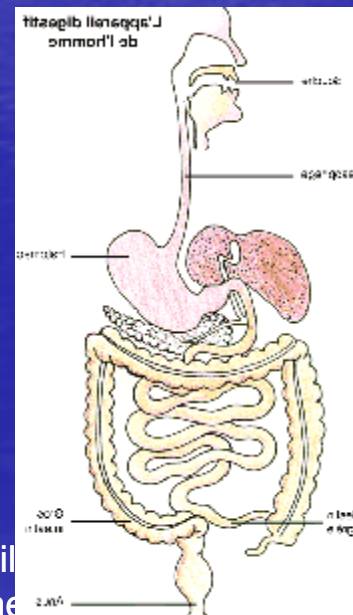
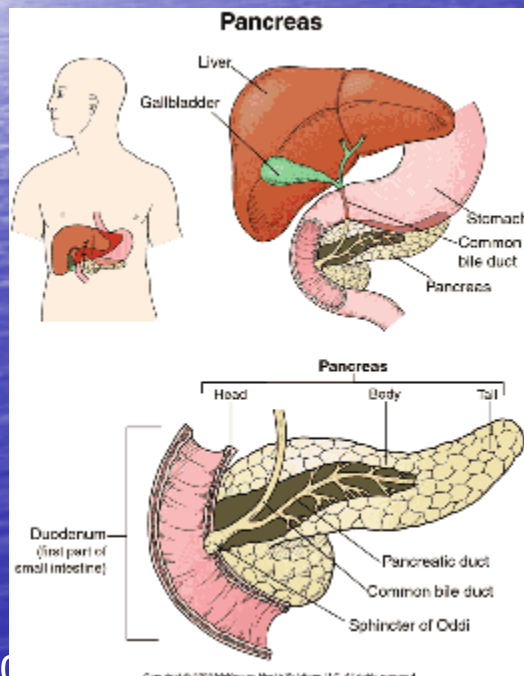
L'intestin grêle

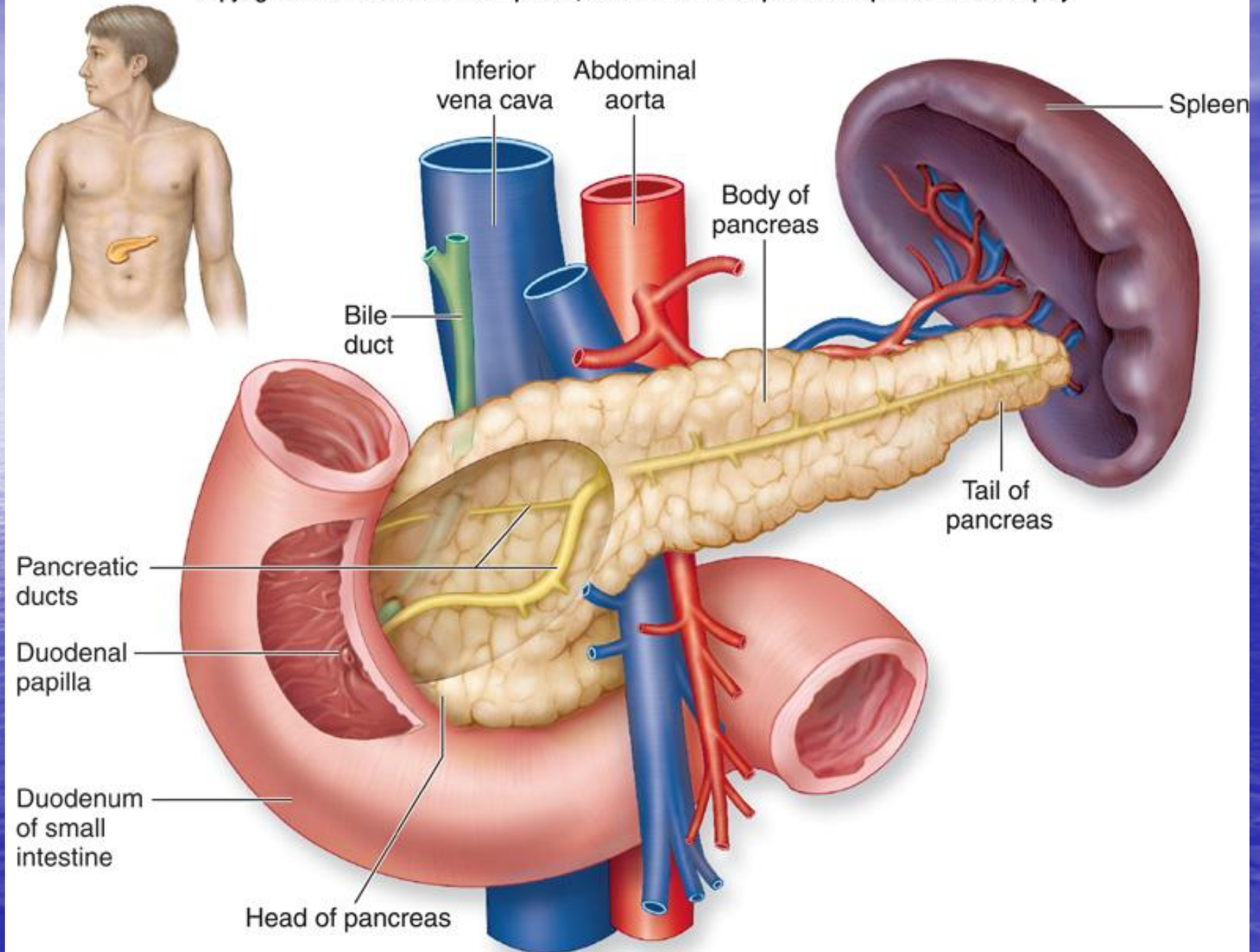
- Il fait suite à l'estomac, long de 6 à 8 mètres, il est constitué de trois portions.



L'intestin grêle

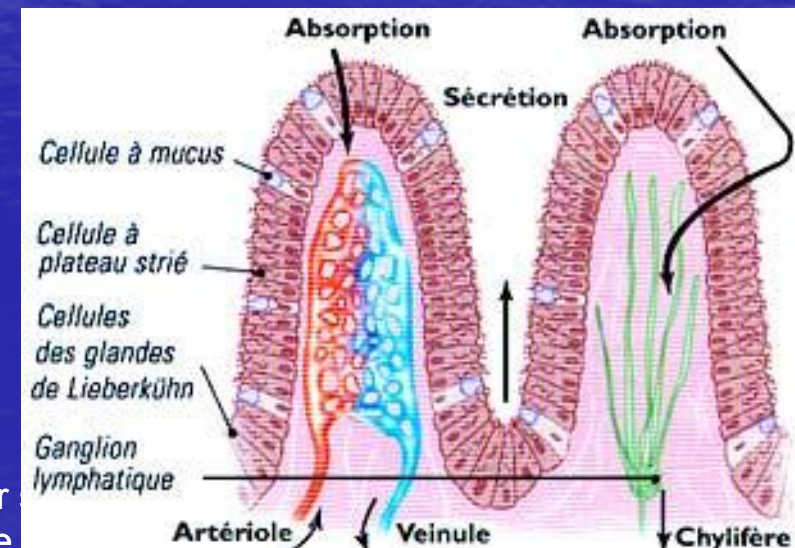
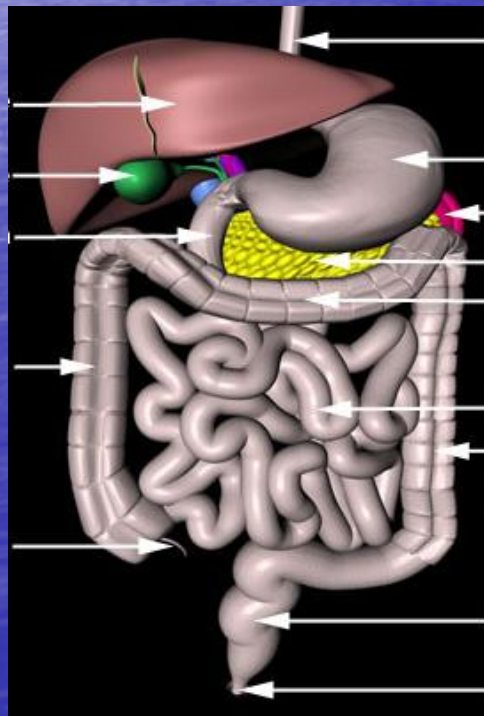
- Le duodénum ; il encercle les trois quarts de la tête du pancréas.





L'intestin grêle

- Le jéjuno-iléon ; mobiles, c'est le lieu de l'absorption intestinale, et de sécrétion glandulaire et hormonale

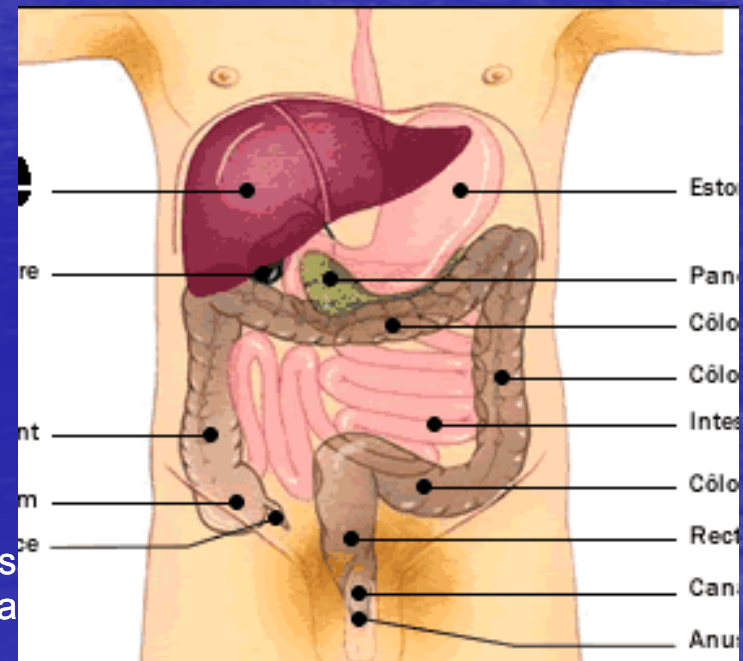
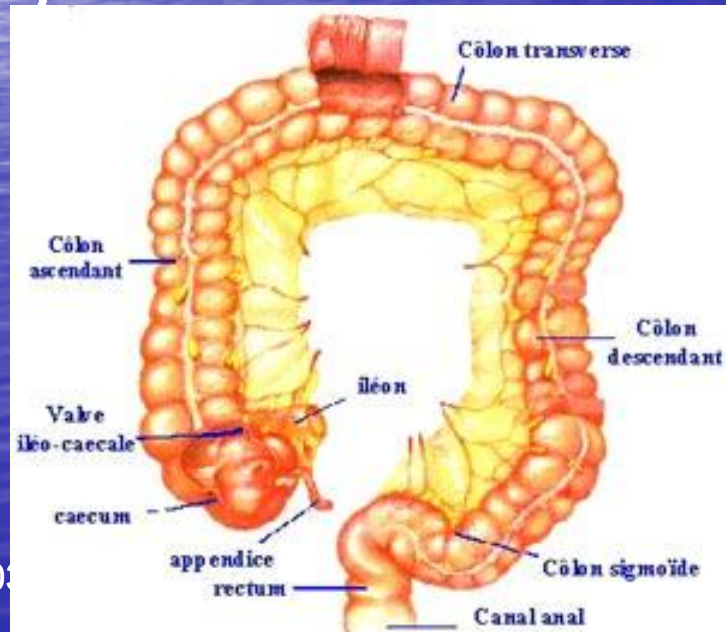


04/03/2009

il digestif Dr
ee chirurgie

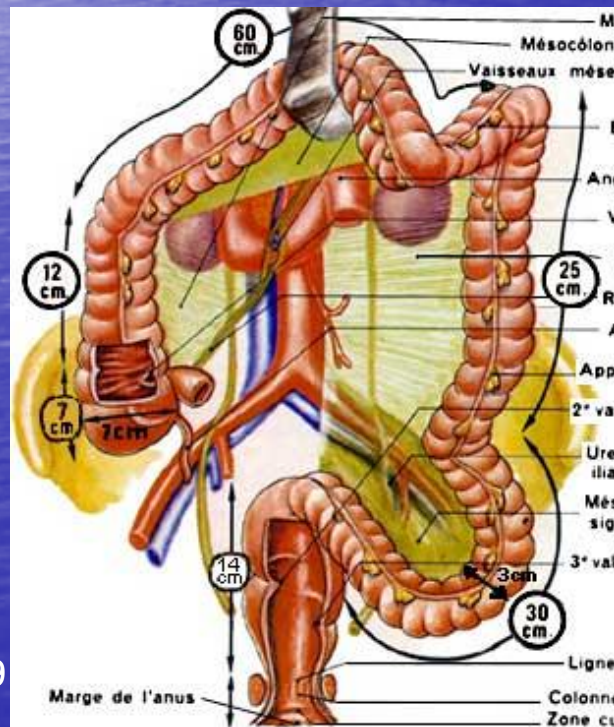
Le gros intestin ou colon

- Il s'étend de l'intestin grêle à l'anus, long de 1,60m environ, il décrit une figure en point d'interrogation qui cerne l'intestin grêle.

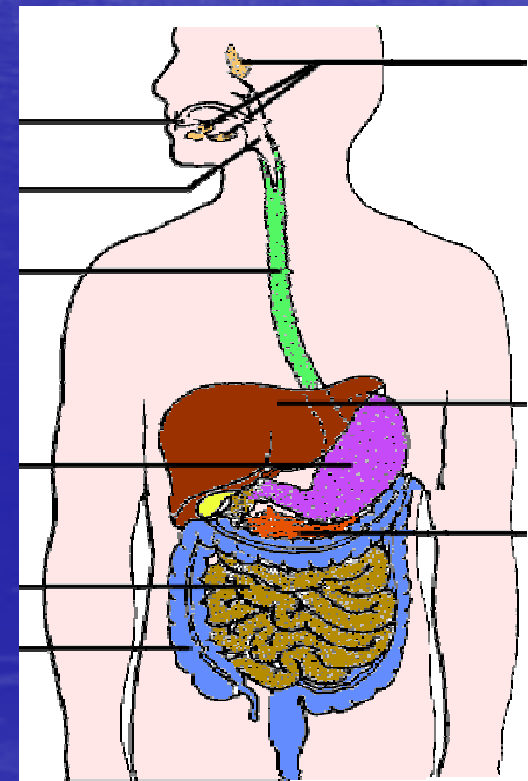


Le gros intestin ou colon

- Il comprend : le colon ascendant, le colon transverse, le colon descendant, le colon sigmoïde et le rectum



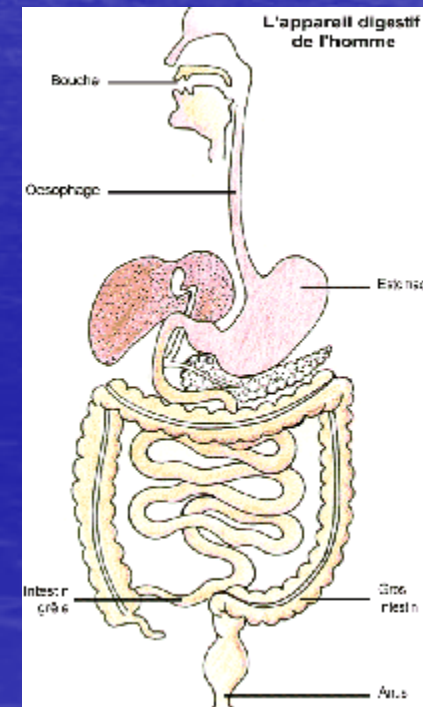
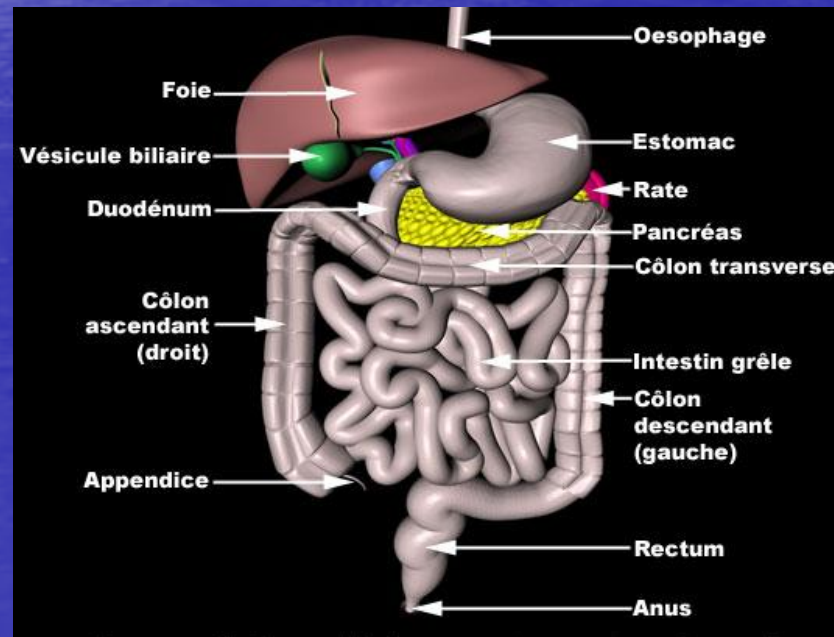
stif Dr soussa 1ere
irurgie dentaire



04/03/2009

le canal anal

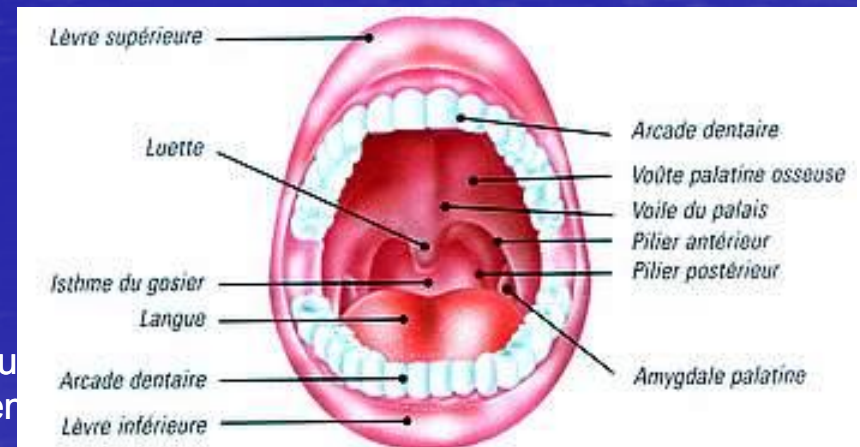
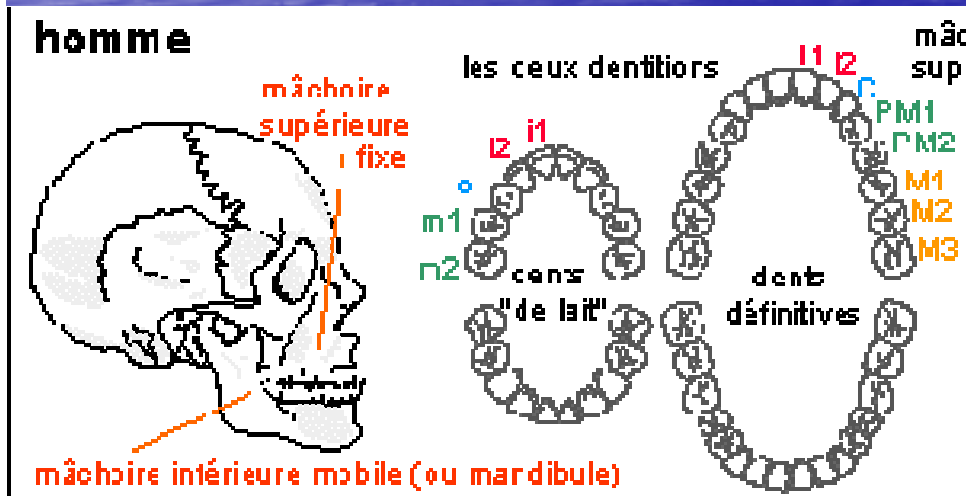
- Canal virtuel, long de 4cm, il fait suite au rectum, et s'ouvre à l'extérieur par l'anus.
- Il est entouré du muscle sphincter externe de l'anus.



Les annexes de l'appareil digestif

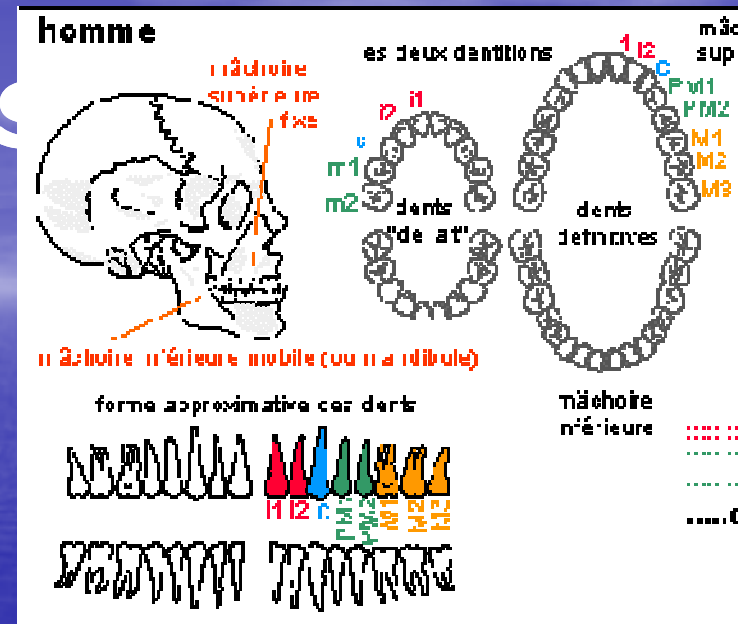
Les dents

- Situées dans la cavité orale, elles sont implantées dans le maxillaire et dans la mandibule, elle sont destinées à la mastication et a l'articulation des sons.



Dr sou
gie der

Les dents

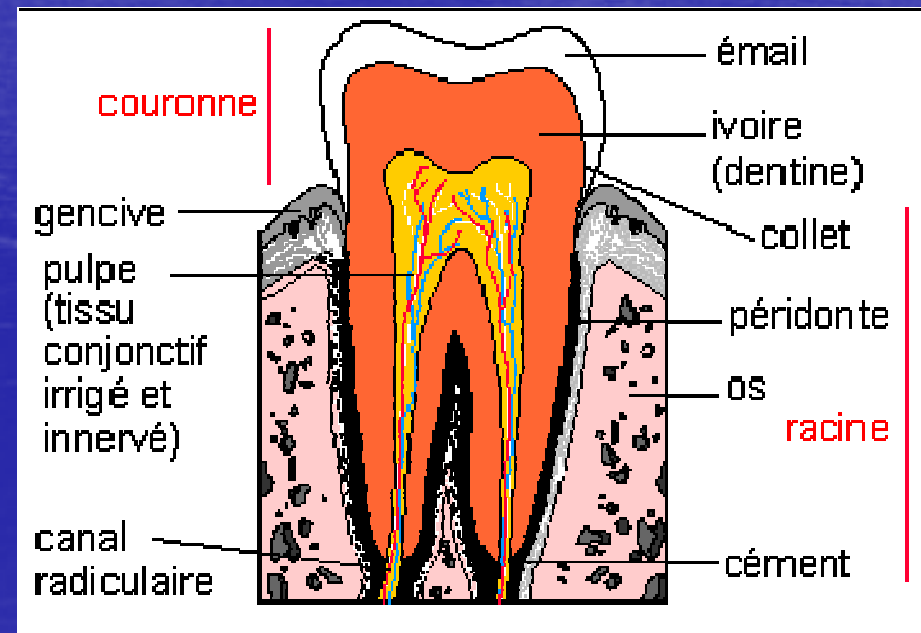
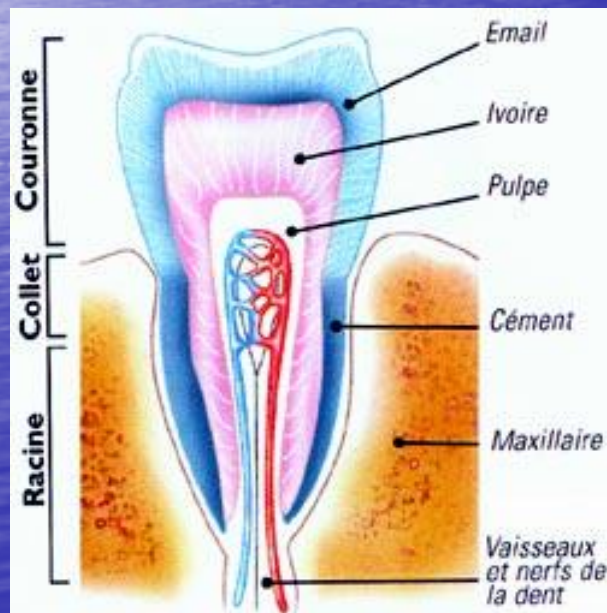


On dénombre :

- Chez l'enfant : 20 dents déciduales, 8 incisives, 4 canines, et 8 molaires.
- Chez l'adulte : 32 dents permanentes ; 8 incisives, 4 canines, 8 prémolaires, 8 molaires, et 4 dents de sagesse.

Les dents

- Chaque dent présente une couronne et une racine séparée par un collet.



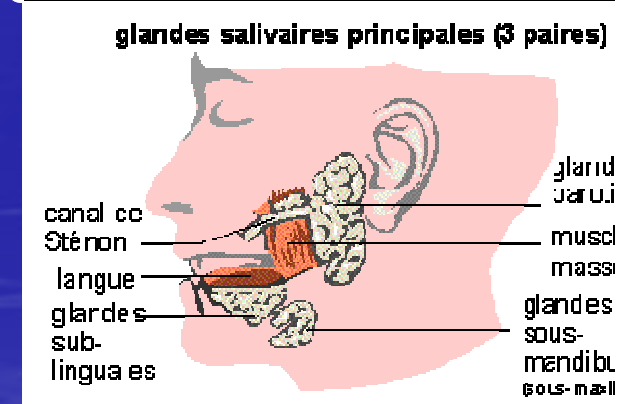
Les glandes salivaires

Elles forment deux groupes ;

- **Les glandes salivaires majeures** : situées au niveau de la face, elles vont par paires, et s'ouvrent dans la cavité orale ; elles comprennent les glandes parotides, submandibulaires, et sublinguales.



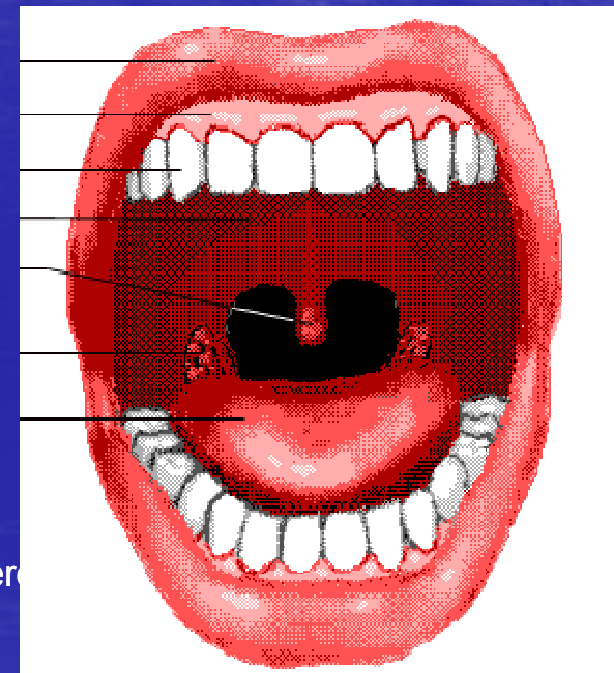
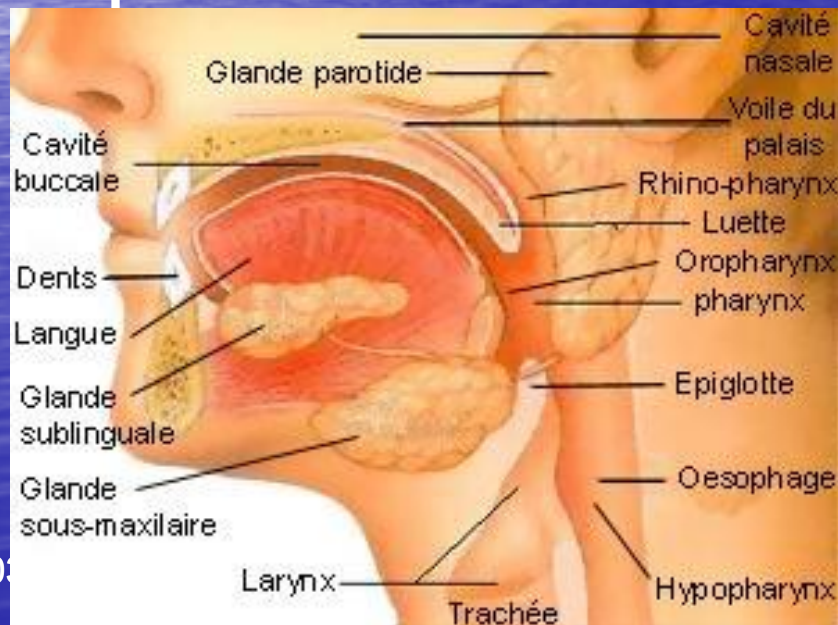
il digestif Dr soussa 1ere
ee chirurgie dentaire



04/03/2009

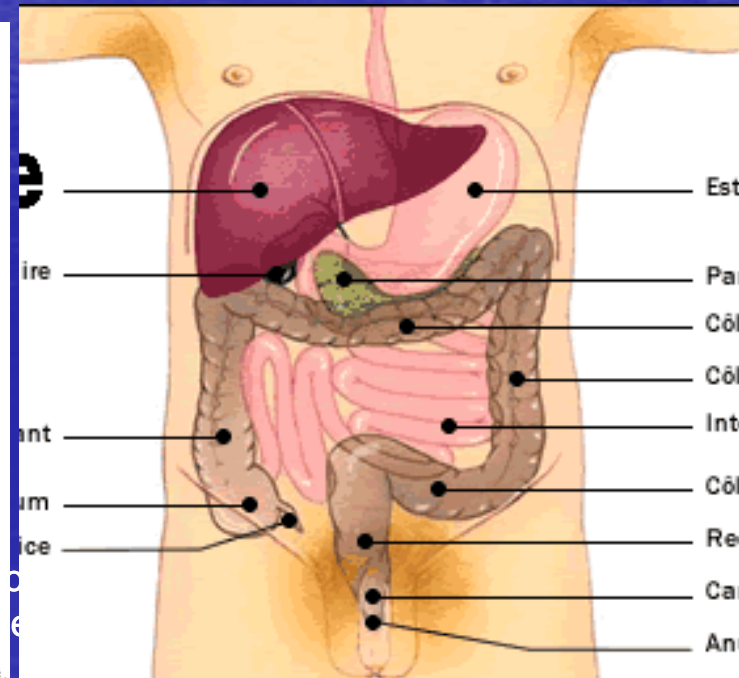
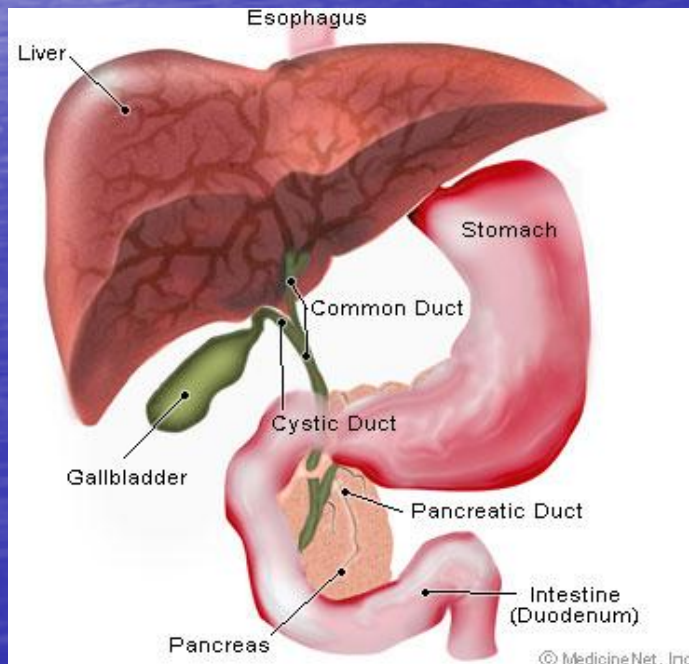
Les glandes salivaires

- Les glandes salivaires mineures : elles sont situées dans la bouche, dispersées dans la muqueuse jugale, linguale labiale, et palatine.



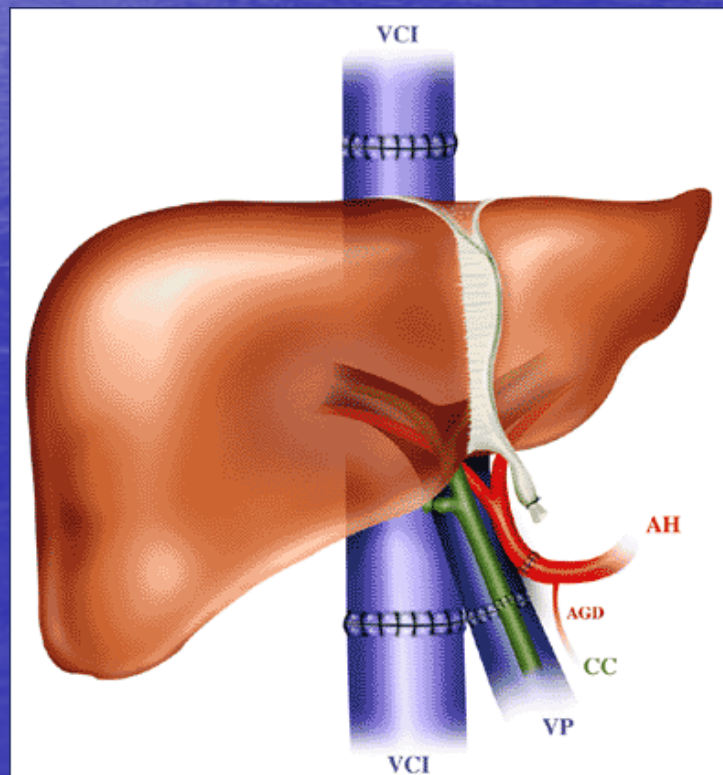
Le foie

- le plus volumineux des viscères, il pèse environ 1500gr, situe sous le diaphragme,
- C'est une glande mixte, indispensable à la vie.



Le foie

- La veine cave inférieure monte derrière sa face postérieure



Le foie

- Le foie est une vraie usine biochimique destinée à de multiples fonctions physiologiques ;

Le foie

- Maintenir a un niveau constant la concentration du **glucose** dans le sang, il remplit cette tache en transformant les excès de glucose en glycogène ; lorsque la quantité de glucose (**glycémie**) est a la baisse, il transforme ce glycogène en glucose, maintenant ainsi son taux dans le sang.

Le foie

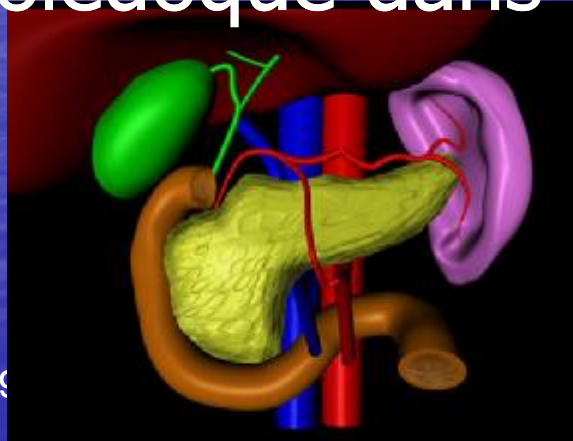
- De plus, la majorité des substances en provenance du tube digestif y reçoivent un **traitement biochimique**, et une grande partie des réactions du **métabolisme** intermédiaire ont lieu dans le foie.
- Fonction de **détoxification** (neutralisation des substances toxiques).

Le foie

- Il fabrique un nombre de **facteurs de la coagulation** (prothrombine, fibrinogène, sels biliaires nécessaires à l'absorption de la vitamine K).
- Enfin le foie produit **la bile** (fonction exocrine), liquide brun jaunâtre, contient les sels biliaires, important dans la digestion des graisses.

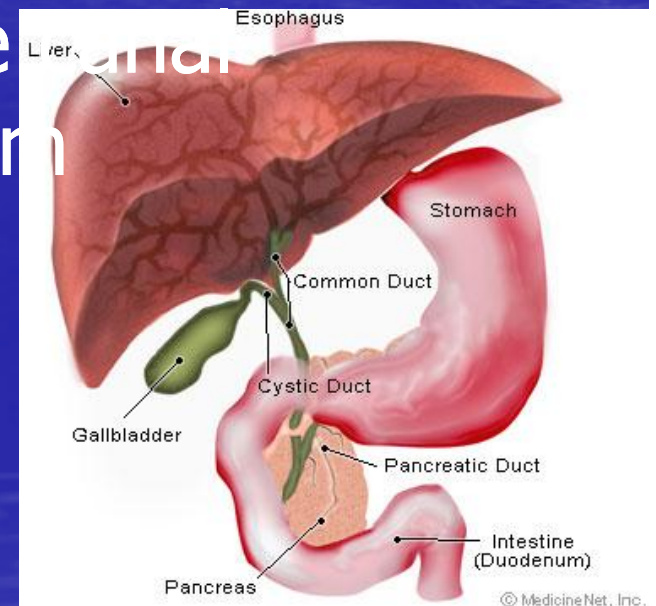
La vésicule biliaire

- c'est un sac bulbeux situé sur la face inférieure du foie, long de 10cm, son rôle est d'entreposer et concentrer la bile, avant de la déverser par le canal cystique qui se jette lui-même dans le cholédoque dans le duodénum



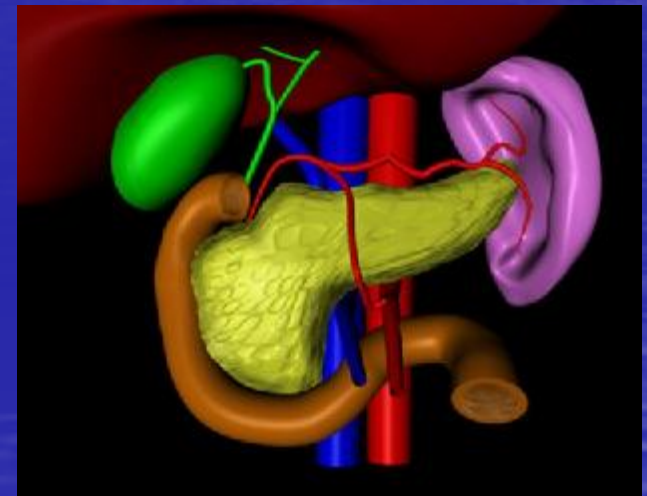
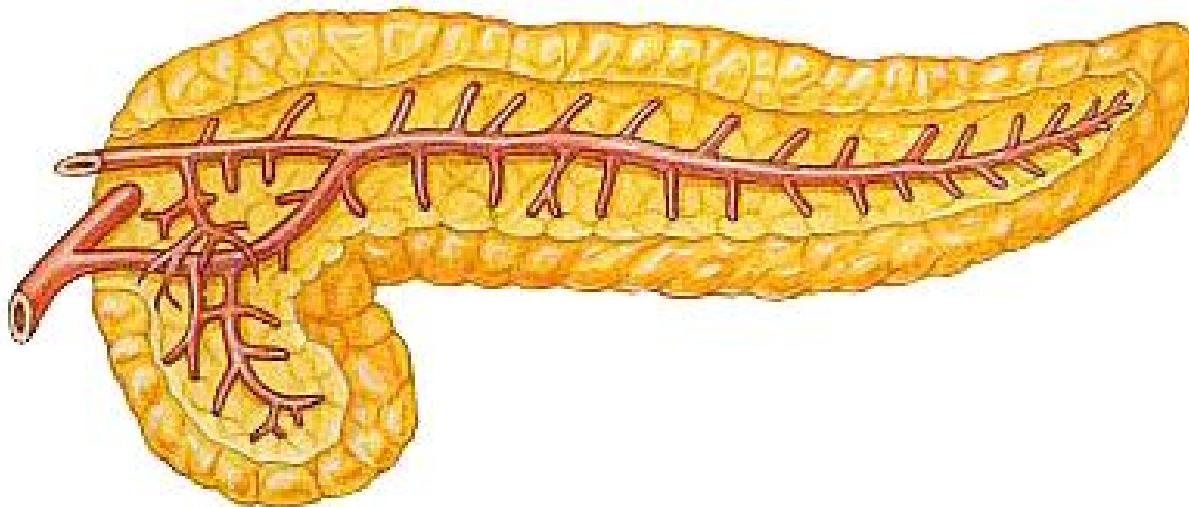
04/03/2009

digestif Dr soussa 1ere
chirurgie dentaire



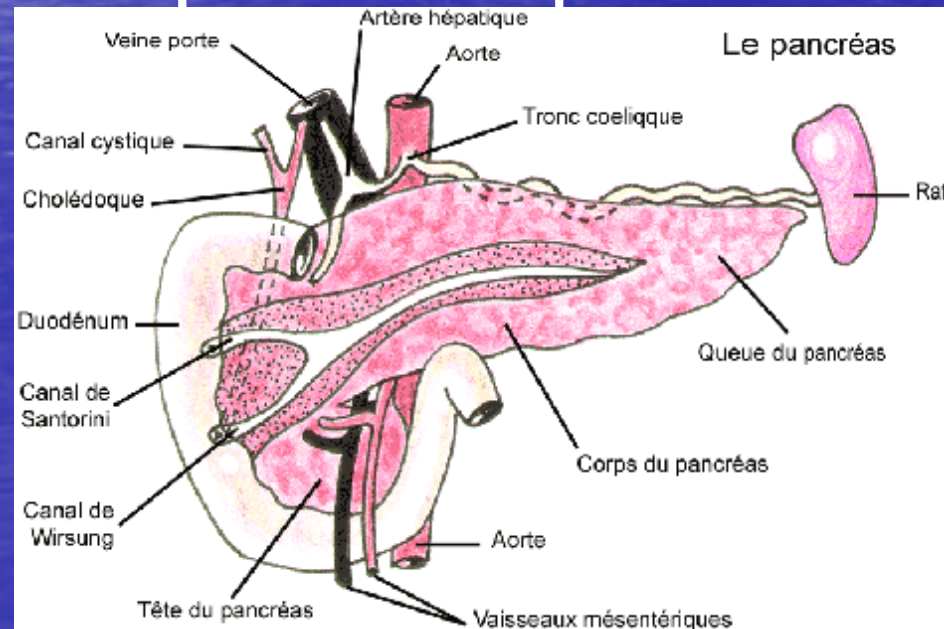
Le pancréas

- Glande aplatie et étalée en longueur ; il présente trois parties ; la tête, le corps et la queue.



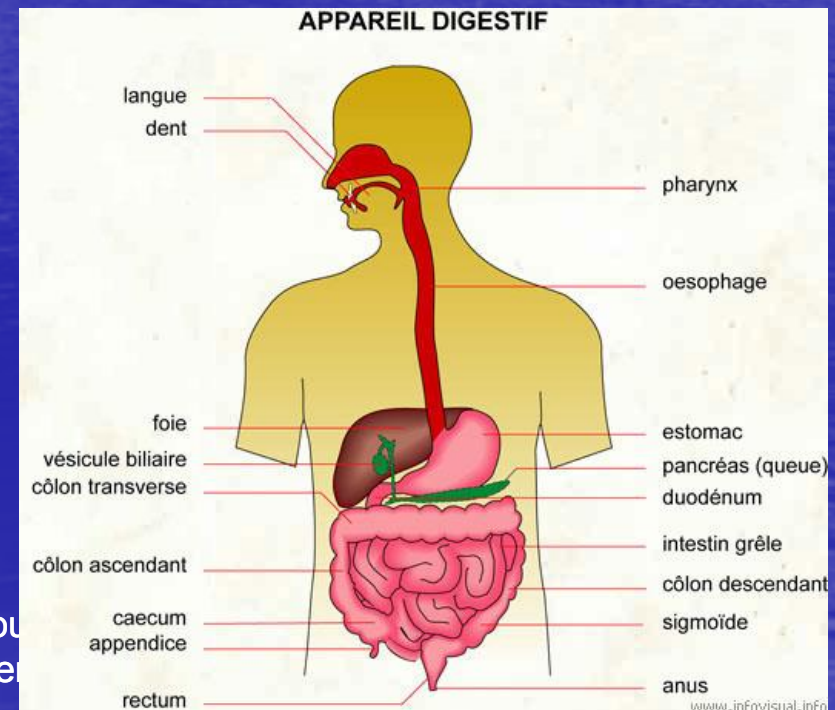
Le pancréas

- Ses sécrétions exocrines se drainent dans le duodénum par le conduit pancréatique, ses sécrétions hormonales glucagon et insuline sont produites par les cellules α et β .



Les glandes du tube digestif

- Disséminées dans la paroi du tube digestif, il y a les glandes oesophagiennes, gastriques et intestinales.





MERCI